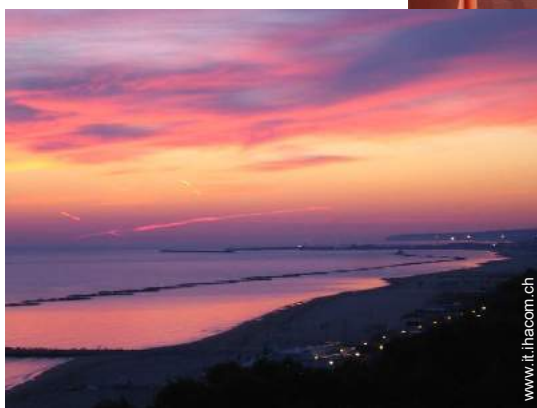
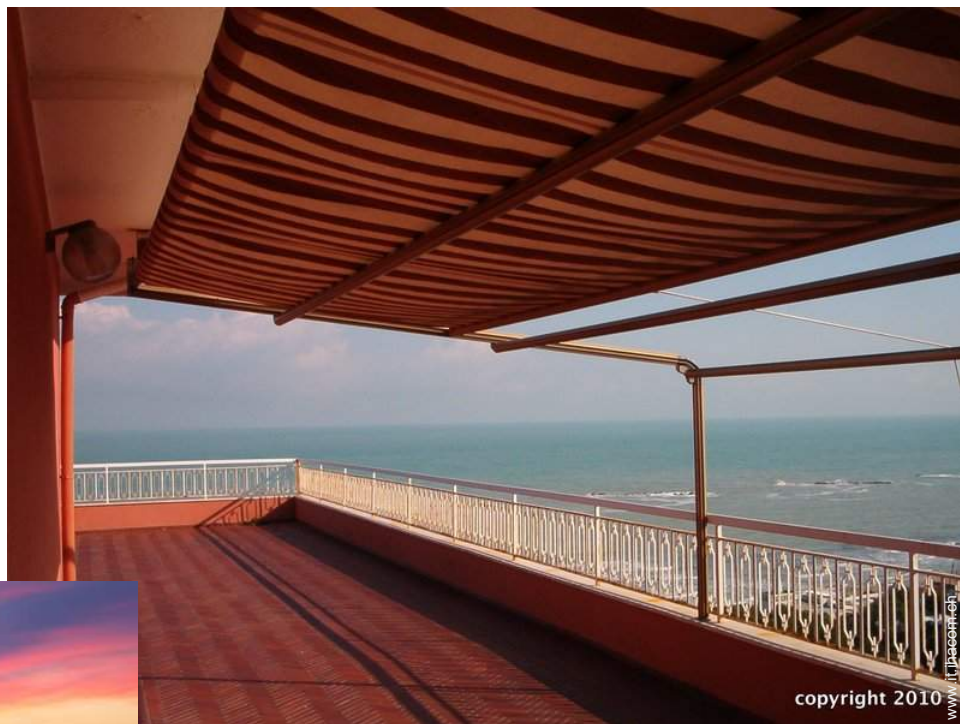


Affitto per le vacanze Costa Abruzzese Penthouse



Penthouse al 10° piano in un(a)
Immobile da 10 piani

Ambito : paradisiaco, marino

Capacità : 6 persona(e)

Camera(e) da letto : 3

Montesilvano - Provincia di Pescara (PE) - Abruzzo
Italia

Nr. annuncio 60601

www.it.ihacom.ch



Internet
Holiday
Ads



Internet
Holiday
Ads



Affitto per le vacanze



Penthouse al 10° piano in un(a) Immobile da 10 piani

- **Ideale per tutte le età**
- **Vista** : panoramico, accessibile, nessuna costruzione davanti/di fronte, dominante, mare/oceano, tramonto fantastico
- **Ambito** : paradisiaco, marino
- **Esposizione** : Est

Gli extra

- **Piscina** :
Piscina in comune, interna, coperta, trampolino per tuffi
- **Tennis** :
Campo da tennis in comune
- **Parcheggio** :
Parcheggio non coperto : 2 nell'abitazione, 1 posto(i) riservato(i)
- **Agevolazioni** :
Pianoforte

Privilegi :
Accesso diretto alla spiaggia



camera

Ambiente & localizzazione



Mare



Thalasso



Festival

Tempo libero

- **Attività tempo libero a meno di 20 km / 12 miglia** :

Sci alpino, sci di fondo, Pedalò, immersione subacqua, windsurf, vela, kite surf, golf, tennis, percorso, percorso costiero/forestale, arrampicata su roccia, percorso per mountain bike, aquilone, escursione in barca, karting, bowling, pesca, campo di bocce

- **Assistenza** :

Scuola di vela, scuola di immersione, scuola di tennis

- **Attrazioni e relax** :

Bar/pub, discoteca, ristorante, cinema, parco e giardino, parco dei divertimenti, festival, terme, centro benessere

Ambiente

- **Località** :

- Ski lifts 30km
- Pista di pattinaggio 50km
- Mare/oceano <50m
- Spiaggia <50m
- Spiaggia rocciosa <50m
- Piscina pubblica 100m
- Campo da tennis pubblico <50m
- Percorso di golf 9 buche 15km
- Punto di windsurf <50m
- Centro nautico 50m
- Lago 10km
- Massiccio montuoso 30km
- Marina 10km
- Via ferrata 40km

- **Comodità** :

- Asilo <50m
- Centro città 2km
- Fermata/stazionamento bus <50m
- Noleggio barche 2km
- Affitto materiale di immersione <50m
- Panetteria <50m
- Negozi tipici 50m
- Supermercato 800m
- Ufficio postale 800m
- Banca 800m
- Distributore automatico di biglietti 800m
- Farmacia 800m
- Ospedale 5km



sistemazione interna



panorama



camera

Interno

- **Capacità di ospitalità :**

6 persona(e)

- **Superficie abitabile :**

150m²

- **Disposizione interna :**

3 camera(e) da letto, 2 bagno(i), 1 doccia, soggiorno 70m², grande cucina indipendente, sala da pranzo, salone con televisore, lavanderia, patio

- **Posto(i) letto(i) :**

2 letto(i) matrimoniale(i), 2 letti gemelli singoli

- **Confort :**

Ascensore, TV, collezione di libri, presa per antenna tv, cavo/satellite, armadio, guardaroba, cassetta di sicurezza, asciugacapelli, scaldacqua, asciugamani, zanzariera per finestre, ventilatore, riscaldamento centrale, vetrata, tende, tende, doppio vetro

- **Attrezzatura domestica :**

Stoviglie/posate, utensili e batteria da cucina, caffettiera, cucina a gas, forno, frigorifero, congelatore, lavastoviglie, lavatrice, aspirapolvere, asse da stiro

Esterno

- **Sistemazione esterna :**

Terrazzo > 200m²

- **Ambito esterno :**

Pineta 1 ha

- **Attrezzature esterne :**

Tavolo da giardino, 10 sedia(e) da giardino



grande cucina indipendente

Servizi

- **Biancheria :**

Lenzuola (1 volte/settimana), Biancheria da toilette (1 volte/settimana), Biancheria da casa (1 volte/settimana), Asciugamani da spiaggia supplemento (1 volte/settimana +6CHF *), Coperta(e) (1 volte/settimana), Cuscino(i) (1 volte/settimana)

- **Casa :**

Pulizia alla partenza, Parcheggio

Informazioni utili

- **Informazioni utili**

Bambini benvenuti
Animali ammessi a condizioni (informarsi presso il proprietario)
Copertura telefonia mobile
Acqua : calda/fredda
Alimentazione elettrica : conduttura

- **Accoglienza persone diversamente abili**

Accesso sedia a rotelle
Dotazioni per i diversamente abili : motoria



stanza degli ospiti

Album fotografico - 1



panorama



sistemazione interna



camera



camera



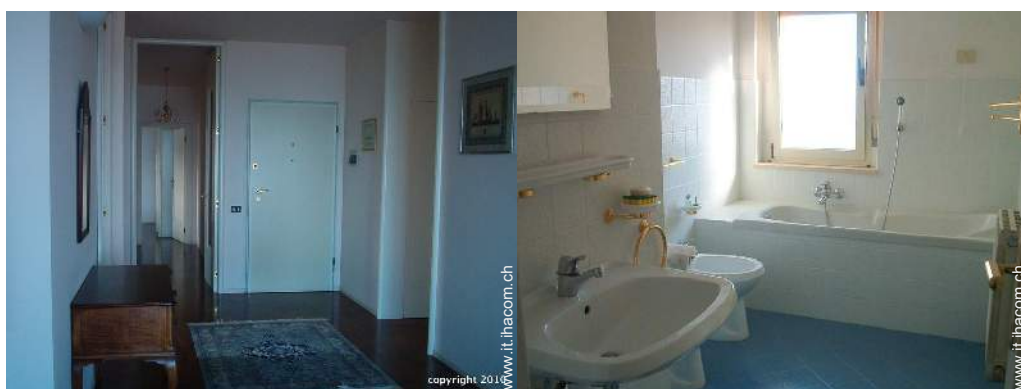
stanza degli ospiti

Album fotografico - 2



grande cucina indipendente

soggiorno



sistemazione interna

bagno(i)



bagno(i)

vista dal terrazzo



spiaggia

Localizzazione & Accesso



Coordinate GPS in gradi, minuti, secondi: Latitudine 42° 29'39"N - Longitudine 14°11'1"E ([Abitazione](#))

Indirizzo

→ via Livenza 6
65015 Montesilvano

• Aeroporto Abruzzo

→ Pescara, Provincia di Pescara, Abruzzo, Italia
→ Distanza : 10km
→ Tempo : 10'

• Stazione ferroviaria Pescara Centrale

→ Pescara, Provincia di Pescara, Abruzzo, Italia
→ Distanza : 4km
→ Tempo : 5'

• Autostrada (uscita) Circonvallazione - Pescara Nord

→ Montesilvano, Provincia di Pescara, Abruzzo, Italia
→ Distanza : 100m
→ Tempo : 5'

• Pescara : Distanza : 7,5km

• Roma : Distanza : 150km

Contatti

Cognome	Sig.ra, Sig. TIMPERIO MariaFelicia
Indirizzo	contrada San Giacomo
Città	65020 SANT'EUFEMIA A MAIELLA
Paese	Italia
Telefono	+39 085920370 (Italia) Da 07:00 AM a 06:00 PM
Cellulare	+39 3339655454 (Italia)
Fax	+39 085920370 (Italia)

Lingue parlate



Calendario delle disponibilità - da : maggio 2012

Mag	Ma	Me	G	V	S	D	L	Ma	Me	G	V	S	D	L	Ma	Me	G	V	S	D	L	Ma	Me	G							
2012	1	2	3	4	5	6	7	8	9	10	11	12	13	14	15	16	17	18	19	20	21	22	23	24	25	26	27	28	29	30	31
																	-	-	-	-	-	-	-	-	-	-	-	-	-	-	-

Giu	V	S	D	L	Ma	Me	G	V	S	D	L	Ma	Me	G	V	S	D	L	Ma	Me	G	V	S							
2012	1	2	3	4	5	6	7	8	9	10	11	12	13	14	15	16	17	18	19	20	21	22	23	24	25	26	27	28	29	30
	-	-	-	-	-	-	-	-	-	-	-	-	-	-	-	-	-	-	-	-	-	-	-	-	-	-	-	-	-	-

Lug	D	L	Ma	Me	G	V	S	D	L	Ma	Me	G	V	S	D	L	Ma	Me	G	V	S	D	L	Ma							
2012	1	2	3	4	5	6	7	8	9	10	11	12	13	14	15	16	17	18	19	20	21	22	23	24	25	26	27	28	29	30	31
	-	-	-	-	-	-	-	-	-	-	-	-	-	-	-	-	-	-	-	-	-	-	-	-	-	-	-	-	-	-	

Periodo promozionale
 Bassa stagione
 Media stagione
 Alta stagione

[Mese : Seguinte >>](#)

Tariffe di affitto - Penthouse - 6 Persona(e)

Tariffe	Notte	Week-end	Settimana	2 settimane	Mese
 Bassa stagione	-	-	975CHF *	1463CHF *	2438CHF *
 Media stagione	-	-	1158CHF *	2194CHF *	3901CHF *
 Alta stagione	-	-	1463CHF *	2682CHF *	5120CHF *
 Periodo promozionale	-	-	610CHF *	-	-

[Prenotare](#)





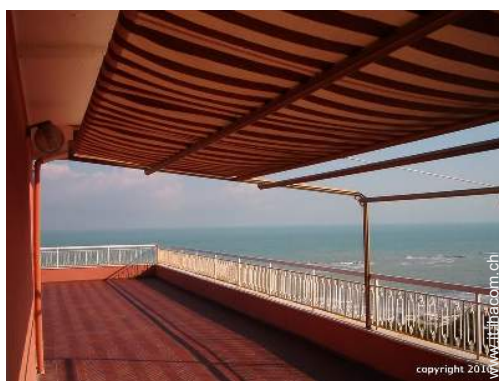
camera



camera



stanza degli ospiti



panorama



sistemazione interna

Condizioni di prenotazione

• Prenotazione

→ Pagamento al momento della prenotazione :
30% dell'importo dell'affitto
→ Pagamento del saldo :
1 giorno prima del soggiorno

Modalità di pagamento ammesse

• Bonifico bancario • Contanti

► Prenotare

► Contattare il proprietario

Contattate direttamente i proprietari

www.it.ihacom.ch

Nr. annuncio

60601

>> Prenotare <<

Contatti

Cognome	Sig.ra, Sig. TIMPERIO MariaFelicia
Indirizzo	contrada San Giacomo
Città	65020 SANT'EUFEMIA A MAIELLA
Paese	Italia
Telefono	+39 085920370 (Italia) Da 07:00 AM a 06:00 PM
Cellulare	+39 3339655454 (Italia)
Fax	+39 085920370 (Italia)

Lingue parlate

* Tassa di conversione a titolo identificativo : 100€ = 136.26\$ = 86.8£ = 121.91CHF

Nr. annuncio 60601

www.it.ihacom.ch



>> AFFITTI PER LE VACANZE

Internet
Holiday
Ads



Internet
Holiday
Ads



DA PRIVATO A PRIVATO