

# Agriturismo Planície Dourada "Casa a Oliveira"



**Agriturismo - Casa**, individuale, da 1 piano, entrata individuale, in un(a) Proprietà privata

Ambito : rurale, adeguato al riposo

Capacità : 4 persona(e)

Camera(e) da letto : 2



**Soggiorni a tema**  
Degustazione di vino  
Escursione a piedi  
Scoperta della natura  
Scoperta della cucina tipica  
Vita di fattoria

Ferreira do Alentejo - Distretto di Beja - Alentejo

Portogallo

Nr. annuncio 34674

[www.it.ihacom.ch](http://www.it.ihacom.ch)



Internet  
Holiday  
Ads



Internet  
Holiday  
Ads



## Agriturismo



Agriturismo - Casa, individuale, da 1 piano, entrata individuale, in un(a) Proprietà privata

- Ideale per tutte le età
- Vista : panoramico, nessuna costruzione davanti/di fronte, campagna, piscina, foresta, tramonto fantastico
- Ambito : rurale, adeguato al riposo
- Esposizione : Sud-ovest

## Gli extra

- Piscina :  
Piscina privata, rettangolare (lunghezza 10m, larghezza 5m), sistema di illuminazione, accesso tramite scale, pool house
- Parcheggio :  
Parcheggio non coperto : 2 sul terreno
- Agevolazioni :  
2 bicicletta(e)
- Attrezzature bambino :  
Seggiolone



terrazzo

## Ambiente & localizzazione



Campagna

### Tempo libero

- Attività tempo libero a meno di 20 km / 12 miglia :

Luogo per bagnarsi, tennis, percorso, pesca

- Attrazioni e relax :

Bar/pub, discoteca, ristorante, cinema, karaoke, parco e giardino, zoo/parco animale, centro storico, museo, festival, boutique d'artigianato, cantina e degustazione di vino

### Ambiente

- Località :

- Mare/oceano >50km
- Spiaggia >50km
- Spiaggia rocciosa >50km
- Spiaggia dei nudisti >50km
- Piscina pubblica 15km
- Campo da tennis pubblico 15km
- Punto di windsurf >50km
- Punto di surf >50km
- Lago 15km
- Foresta 40km

- Comodità :

- Villaggio centro 2km
- Centro città 15km
- Fermata/stazionamento bus 2km
- Panetteria 1,5km
- Negozi tipici 1,5km
- Supermercato 15km
- Negozi di alta classe e di lusso 25km
- Salone di coiffure 15km
- Internet café 15km
- Ufficio postale 15km
- Banca 10km
- Distributore automatico di biglietti 10km
- Farmacia 15km
- Medico 15km
- Ospedale 25km
- Ambulatorio 1,5km



terrazzo



panorama



soggiorno

### Interno

- **Capacità di ospitalità :**  
4 persona(e) - 4 adulti
- **Superficie abitabile :**  
80m<sup>2</sup>
- **Disposizione interna :**  
2 camera(e) da letto, 2 doccia, 2 WC, soggiorno 35m<sup>2</sup>, cucina in stile americano
- **Posto(i) letto(i) :**  
4 letto(i) singolo(i), 1 letto (i) bambino
- **Confort :**  
TV, gioco di società, collezione di libri, cavo/satellite, accesso internet, armadietto, asciugacapelli, zanzariera per finestre, riscaldamento elettrico, stufa a legna, tende, doppio vetro
- **Attrezzatura domestica :**  
Stoviglie/posate, utensili e batteria da cucina, caffettiera elettrica, piastra di cottura elettrica, forno, forno microonde, cappa aspirante, frigorifero, aspirapolvere

### Esterno

- **Superficie del terreno :**  
3 ha
- **Sistemazione esterna :**  
Terrazzo 50m<sup>2</sup>, pergola 25m<sup>2</sup>, gazebo
- **Ambito esterno :**  
Terreno chiuso 3 ha, oliveto 3 ha
- **Attrezzature esterne :**  
Cucina esterna, barbecue, tavolo da giardino, 4 sedia(e) da giardino, carrello, 2 chaise(s) longue(s), 4 sedia sdraio, struttura rampicante per bambini



cucinotto

### Servizi

- **Biancheria :**  
Biancheria da toilette (2 volte/settimana), Biancheria da casa (2 volte/settimana), Asciugamano da spiaggia (1 volte/settimana), Piumino(i), Cuscino(i)
- **Casa :**  
Pulizia alla partenza, Manutenzione giardino/piscina (3 volte/settimana), Parcheggio, Transfert stazione aeroporto supplemento (+98CHF \*)
- **Ristorazione :**  
Prima colazione supplemento (+7CHF \*), Table d'hôte supplemento (3 volte/settimana +24CHF \*), Preparazione cesto da pic-nic supplemento (+18CHF \*)

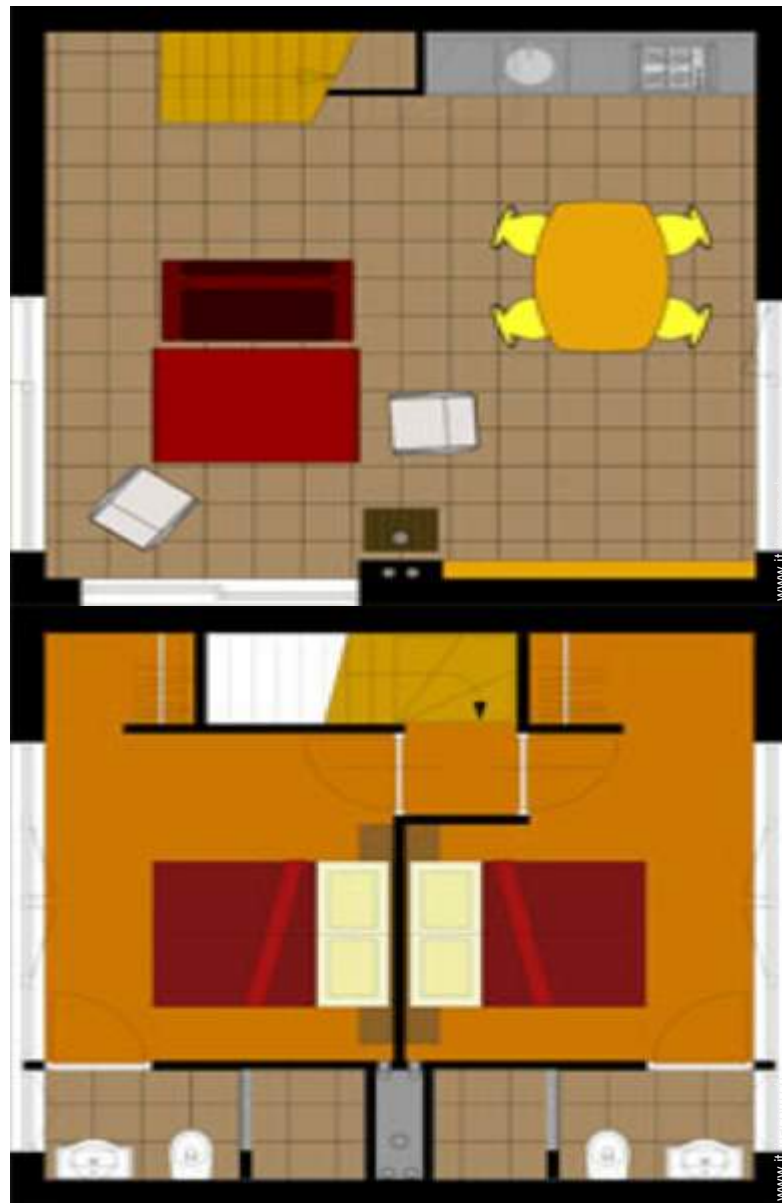
### Informazioni utili

- **Informazioni utili**  
Bambini benvenuti  
Animali ammessi a condizioni (informarsi presso il proprietario)  
Presenza sul posto : animali domestici  
Affitto non fumatori, copertura telefonia mobile, trasporto personale consigliabile  
Acqua : calda/fredda  
Tensione elettrica : 220-240V / 50Hz  
Alimentazione elettrica : conduttura



soggiorno

Piantina



Nr. annuncio 34674

[www.it.ihacom.ch](http://www.it.ihacom.ch)



Internet  
Holiday  
Ads



Internet  
Holiday  
Ads



Album fotografico - 1



panorama



terrazzo



terrazzo



soggiorno



soggiorno

Nr. annuncio 34674

[www.it.ihacom.ch](http://www.it.ihacom.ch)



Internet  
Holiday  
Ads



Internet  
Holiday  
Ads



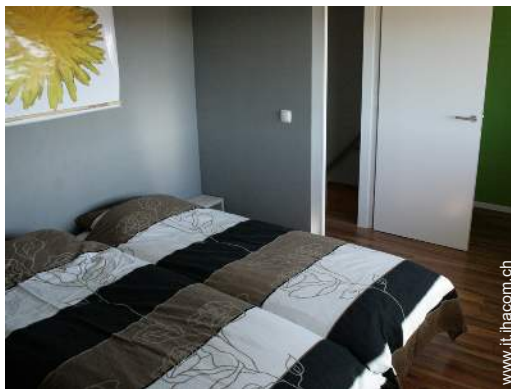
Album fotografico - 2



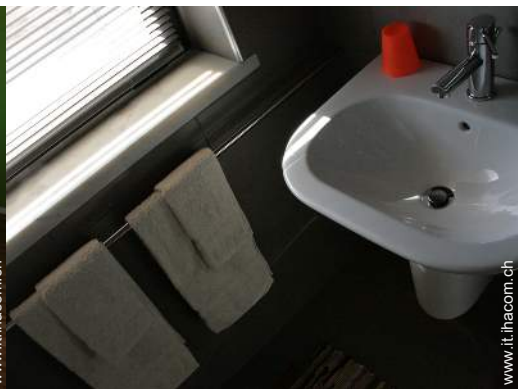
cucinato



camera



Posto(i) letto(i)



doccia



terrazzo



terrazzo



terrazzo



panorama

Album fotografico - 3



panorama



Installazione esterna a disposizione degli ospiti



vista sulla piscina



vista dalla piscina



vista sulla piscina



cucina esterna



Installazione esterna a disposizione degli ospiti



panorama

### Soggiorni a tema

#### Degustazione di vino



Durata indicativa : 2 ore  
Partecipante(i) : 2 min  
Da 12CHF

Autunno, Su richiesta

#### Escursione a piedi



Incluso nel prezzo dell'alloggio

Tutto l'anno

#### Scoperta della natura



Incluso nel prezzo dell'alloggio

Primavera, Su richiesta

#### Scoperta della cucina tipica



Durata indicativa : 2 ore  
Partecipante(i) : 1 min - 10 max  
Livello : Introduzione

Da 24CHF per 1 persona(e)

Tutto l'anno, Su richiesta

#### Vita di fattoria



Durata indicativa : 2 ore  
Partecipante(i) : 5 min  
Livello : Tutto l'anno, Su richiesta,  
**Accompagnamento**

Da 6CHF per 1 persona(e)

Estate, autunno, primavera, Su richiesta

[Galleria foto ricordi - 1](#)



Ott 2011

Nr. annuncio 34674

[www.it.ihacom.ch](http://www.it.ihacom.ch)



>> AFFITTI PER LE VACANZE

Internet  
Holiday  
Ads



Internet  
Holiday  
Ads



DA PRIVATO A PRIVATO

### Localizzazione & Accesso



Coordinate GPS in gradi, minuti, secondi: Latitudine 38°0'20  
"N - Longitudine 8°12'55"O ([Abitazione](#))

#### Indirizzo

→ Aldeia de Rouquenho  
7900 Ferreira do Alentejo

#### • Aeroporto Lisbon Portela

→ Lisbona, Distretto di Lisbona, Lisbona e Valle del Tago,  
Portogallo  
→ Distanza : 150km  
→ Tempo : 1h30'

#### • Aeroporto Faro

→ Faro, Algarve, Portogallo  
→ Distanza : 150km  
→ Tempo : 1h30'

#### • Autostrada (uscita) Ferreira do Alentejo / Beja



→ Canhestros, Distretto di Beja, Alentejo, Portogallo  
→ Distanza : 20km  
→ Tempo : 15'

• Aljustrel : Distanza : 25km

• Beja : Distanza : 25km

• Vila Nova de Milfontes : Distanza : 75km

### Contatti

Cognome	Sig.ra NIJHUIS Margriet
Indirizzo	Caixa Postal 77
Città	7900-112 ALDEIA DE ROUQUENHO
Paese	Portogallo
Cellulare	+351 962014901 (Portogallo)
Lingue parlate	   

**Calendario delle disponibilità - da : maggio 2012**

Mag	Ma	Me	G	V	S	D	L	Ma	Me	G	V	S	D	L	Ma	Me	G	V	S	D	L	Ma	Me	G	V	S	D	L	Ma	Me	G
2012	1	2	3	4	5	6	7	8	9	10	11	12	13	14	15	16	17	18	19	20	21	22	23	24	25	26	27	28	29	30	31
																	-	-	-	-	-	-	-	-	-	-	-	-	-	-	-

Giu	V	S	D	L	Ma	Me	G	V	S	D	L	Ma	Me	G	V	S	D	L	Ma	Me	G	V	S	D	L	Ma	Me	G	V	S
2012	1	2	3	4	5	6	7	8	9	10	11	12	13	14	15	16	17	18	19	20	21	22	23	24	25	26	27	28	29	30
	-	-	-	-	-	-	-	-	-	-	-	-	-	-	-	-	-	-	-	-	-	-	-	-	-	-	-	-	-	-

Lug	D	L	Ma	Me	G	V	S	D	L	Ma	Me	G	V	S	D	L	Ma	Me	G	V	S	D	L	Ma	Me	G	V	S	D	L	Ma
2012	1	2	3	4	5	6	7	8	9	10	11	12	13	14	15	16	17	18	19	20	21	22	23	24	25	26	27	28	29	30	31
	-	-	-	-	-	-	-	-	-	-	-	-	-	-	-	-	-	-	-	-	-	-	-	-	-	-	-	-	-	-	-

Media stagione       Alta stagione

[Mese : Seguento >>](#)

**Tariffe di affitto - Agriturismo - Casa - 4 Persona(e)**

Tariffe	Notte	Week-end	Settimana	2 settimane	Mese
<span style="background-color: #008000; border: 1px solid black; display: inline-block; width: 15px; height: 10px; margin-right: 5px;"></span> Bassa stagione	73CHF * > 3	-	488CHF *	-	-
<span style="background-color: #ADD8E6; border: 1px solid black; display: inline-block; width: 15px; height: 10px; margin-right: 5px;"></span> Media stagione	104CHF * > 3	-	689CHF *	-	-
<span style="background-color: #FF0000; border: 1px solid black; display: inline-block; width: 15px; height: 10px; margin-right: 5px;"></span> Alta stagione	122CHF * > 3	-	768CHF *	-	-

> Minimo Notte

[Prenotare](#)





terrazzo



soggiorno



soggiorno



panorama



terrazzo

### Condizioni di prenotazione

#### • Prenotazione

→ Pagamento al momento della prenotazione :  
40% dell'importo dell'affitto  
→ Pagamento del saldo :  
1 giorno prima del soggiorno

#### • Affitto

→ Tassa di soggiorno inclusa  
→ Spesa per le pulizie alla partenza inclusa

► Prenotare

► Contattare il proprietario

### Modalità di pagamento ammesse

• Bonifico bancario • Contanti

Contattate direttamente i proprietari

[www.it.ihacom.ch](http://www.it.ihacom.ch)

Nr. annuncio

34674

>> Prenotare <<

### Contatti

Cognome Sig.ra NIJHUIS Margriet  
Indirizzo Caixa Postal 77  
Città 7900-112 ALDEIA DE ROUQUENHO  
Paese Portogallo  
Cellulare +351 962014901 (Portogallo)

Lingue parlate 

\* Tassa di conversione a titolo identificativo : 100€ = 136.26\$ = 86.8£ = 121.91CHF

Nr. annuncio 34674

[www.it.ihacom.ch](http://www.it.ihacom.ch)



Internet  
Holiday  
Ads



Internet  
Holiday  
Ads

