

Affitto per le vacanze

Southwest Alentejano and Vicentina Coast

"Monte dos Cascalhos - Zambujeira do Mar"



Monte Alentejano, individuale, al piano terra, entrata individuale, in un (a) Proprietà

Ambito : piacevole, adeguato al riposo

Capacità : 6 persona(e)

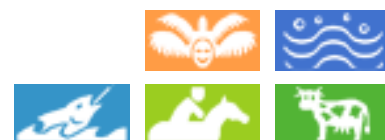
Camera(e) da letto : 3

São Teotónio - Distretto di Beja - Alentejo

Portogallo

Nr. annuncio 5155

www.it.ihacom.ch



Internet
Holiday
Ads



Internet
Holiday
Ads



Affitto per le vacanze



Monte Alentejano, individuale, al piano terra, entrata individuale, in un(a) Proprietà

- Ideale per tutte le età, sportivo(i)
- Vista : accessibile, nessuna costruzione davanti/di fronte, montagna, campagna, giardino/parco, tramonto fantastico
- Ambito : piacevole, adeguato al riposo

Gli extra

- Parcheggio :
Parcheggio non coperto : 6 sul terreno
- Attrezzature bambino :
Seggiolone



Ambiente & localizzazione



Campagna Equitazione Pesca Thalasso



Festival

Tempo libero

- Attività tempo libero a meno di 20 km / 12 miglia :

Luogo per bagnarsi, Pedalò, immersione, immersione subacqua, immersione con scafandro, sci nautico, jet ski, surf, windsurf, vela, canoa-kayak, golf, tennis, percorso, percorso costiero/forestale, escursione, arrampicata su roccia, percorso per mountain bike, surf su sabbia, deltaplano, parapendio, Passeggiata sull'asino, paintball, caccia, pesca, pesca in alto mare, pesca con lenza, pesca subacquea

- Assistenza :

Scuola di vela, scuola di immersione

- Attrazioni e relax :

Bar/pub, discoteca, ristorante, cinema, karaoke, zoo/parco animale, festival, antichità & anticaglie, boutique d'artigianato

Ambiente

- Località :

- Mare/oceano 15km
- Spiaggia 15km
- Spiaggia dei nudisti 15km
- Centro nautico 15km
- Fiume 500m
- Lago 800m
- Foresta 300m
- Marina 15km

- Comodità :

- Asilo 10km
- Noleggio biciclette/mountain bike 10km
- Noleggio di moto/scooter 10km
- Noleggio auto 10km
- Noleggio barche 15km
- Affitto materiale di immersione 15km
- Noleggio biancheria 10km
- Panetteria 7,5km
- Traiteur 7,5km
- Negozi tipici 7,5km
- Supermercato 10km
- Salone di coiffure 7,5km
- Internet café 10km
- Ufficio postale 10km
- Banca 10km
- Distributore automatico di biglietti 10km
- Farmacia 10km
- Medico 10km
- Ambulatorio 10km



Nr. annuncio 5155

www.it.ihacom.ch



>> AFFITTI PER LE VACANZE

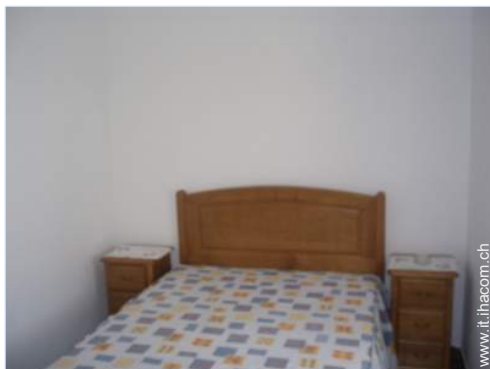
Internet
Holiday
Ads



Internet
Holiday
Ads



DA PRIVATO A PRIVATO



www.it.ihacom.ch

Interno

- **Capacità di ospitalità :**

6 persona(e) - 6 adulti

- **Disposizione interna :**

3 camera(e) da letto, 1 bagno(i), 1 doccia, 1 WC, soggiorno, salone, cucina comune, sala da pranzo, angolo cottura

- **Posto(i) letto(i) :**

3 letto(i) matrimoniale(i), 1 letto (i) bambino

- **Confort :**

Camino, TV, presa per antenna tv, armadio, armadietto, guardaroba, tende, doppio vetro, serrande avvolgibili

- **Attrezzatura domestica :**

Stoviglie/posate, utensili e batteria da cucina, caffettiera, macchina per il caffè espresso, tostiera, spremiagrumi, griglia, cucina a gas, forno, forno microonde, frigorifero, congelatore, macchina del ghiaccio, lavastoviglie, ferro da stiro, asse da stiro

Esterno

- **Sistemazione esterna :**

Terrazzo

- **Ambito esterno :**

Cortile privato, terreno chiuso, giardino, bosco, pineta, stagno, corso d'acqua, ruscello, pozzo/sorgente, fontana

- **Attrezzature esterne :**

Barbecue, tavolo da giardino, 8 sedia(e) da giardino, ombrellone, 6 sedia sdraio, doccia esterna



www.it.ihacom.ch

Servizi

- **Biancheria :**

Lenzuola, Biancheria da toilette, Biancheria da casa, Coperta(e), Piumino(i), Cuscino(i)

Informazioni utili

- **Informazioni utili**

Bambini benvenuti

Animali ammessi

Copertura telefonia mobile, trasporto personale consigliabile

Acqua : calda/fredda

Tensione elettrica : 220V / 60Hz

Alimentazione elettrica : conduttura

- **Accoglienza persone diversamente abili**

Accesso sedia a rotelle



www.it.ihacom.ch

Album fotografico - 1



Album fotografico - 2



spiaggia

Ambiente

spiaggia



spiaggia

Localizzazione & Accesso



Coordinate GPS in gradi, minuti, secondi: Latitudine 37° 30'57.14"N - Longitudine 8°35'30.08"O (Abitazione)

Indirizzo

→ Monte dos Cascalhos
EM 1229
7630 São Teotónio

• Aeroporto Faro

→ Faro, Algarve, Portogallo
→ Distanza : 100km
→ Tempo : 1h30'

• Autostrada (uscita) A2 Grândola Norte km 104

→ Grândola, Distretto di Setúbal, Lisbona e Valle del Tago, Portogallo
→ Distanza : 120km
→ Tempo : 2h

- São Teotónio : Distanza : 12km
- Vila Nova de Milfontes : Distanza : 35km
- Zambujeira do Mar : Distanza : 20km

Contatti

Cognome Sig.ra FONTINHAS Elisabete
Indirizzo Rua de S. Luis nº22
Città 7555 CERCAL DO ALENTEJO
Paese Portogallo
Cellulare +351 969401514 (Portogallo)

Lingue parlate



Affitto per le vacanze
Alentejo - Portogallo
"Monte dos Cascalhos - Zambujeira do Mar"

7
[Prenotare](#)

Calendario delle disponibilità - da : maggio 2012

Mag	Ma	Me	G	V	S	D	L	Ma	Me	G	V	S	D	L	Ma	Me	G	V	S	D	L	Ma	Me	G	V	S	D	L	Ma	Me	G
2012	1	2	3	4	5	6	7	8	9	10	11	12	13	14	15	16	17	18	19	20	21	22	23	24	25	26	27	28	29	30	31

Giu	V	S	D	L	Ma	Me	G	V	S	D	L	Ma	Me	G	V	S	D	L	Ma	Me	G	V	S	D	L	Ma	Me	G	V	S
2012	1	2	3	4	5	6	7	8	9	10	11	12	13	14	15	16	17	18	19	20	21	22	23	24	25	26	27	28	29	30
	-	-	-	-	-	-	-	-	-	-	-	-	-	-	-	-	-	-	-	-	-	-	-	-	-	-	-	-	-	-

Lug	D	L	Ma	Me	G	V	S	D	L	Ma	Me	G	V	S	D	L	Ma	Me	G	V	S	D	L	Ma	Me	G	V	S	D	L	Ma
2012	1	2	3	4	5	6	7	8	9	10	11	12	13	14	15	16	17	18	19	20	21	22	23	24	25	26	27	28	29	30	31
	-	-	-	-	-	-	-	-	-	-	-	-	-	-	-	-	-	-	-	-	-	-	-	-	-	-	-	-	-	-	

■ Bassa stagione ■ Media stagione ■ Alta stagione

[Mese : Seguinte >>](#)

Tariffe di affitto - Monte Alentejano - 6 Persona(e)

Tariffe	Notte	Week-end	Settimana	2 settimane	Mese
■ Bassa stagione	30CHF *	-	-	-	-
■ Media stagione	43CHF *	-	-	-	-
■ Alta stagione	49CHF *	-	-	-	-
■ Periodo promozionale	37CHF *	-	-	-	-

[Prenotare](#)





Condizioni di prenotazione

• Prenotazione

→ Pagamento al momento della prenotazione :
25% dell'importo dell'affitto
→ Pagamento del saldo :
alla restituzione delle chiavi

Modalità di pagamento ammesse

• Bonifico bancario • Contanti

► Prenotare

► Contattare il proprietario

Contattate direttamente i proprietari

www.it.ihacom.ch

Nr. annuncio

5155

>> Prenotare <<

Contatti

Cognome Sig.ra FONTINHAS
Elisabete
Indirizzo Rua de S. Luis nº22
Città 7555 CERCAL DO
ALENTEJO
Paese Portogallo
Cellulare +351 969401514
(Portogallo)

Lingue parlate



* Tassa di conversione a titolo identificativo : 100€ = 136.26\$ = 86.8£ = 121.91CHF

Nr. annuncio 5155

www.it.ihacom.ch



>> AFFITTI PER LE VACANZE

Internet
Holiday
Ads



Internet
Holiday
Ads



DA PRIVATO A PRIVATO