

# Affitto per le vacanze

## Southwest Alentejano and Vicentina Coast

### Villa



Villa, individuale, da 1 piano, entrata comune

Ambito : fronte mare, adeguato al riposo

Capacità : 8 persona(e)

Camera(e) da letto : 3

Camera(e) : 4

Vila Nova de Milfontes - Distretto di Beja - Alentejo  
Portogallo

Nr. annuncio 36200

[www.it.ihacom.ch](http://www.it.ihacom.ch)



>> AFFITTI PER LE VACANZE

Internet  
Holiday  
Ads



Internet  
Holiday  
Ads



DA PRIVATO A PRIVATO

### Affitto per le vacanze



Villa, individuale, da 1 piano, entrata comune

- **Ideale per famiglia, coppia con bambino**
- **Vista** : accessibile, mare/oceano, sui tetti, tramonto fantastico
- **Ambito** : fronte mare, adeguato al riposo
- **Esposizione** : Sud

### Gli extra

- **Parcheggio** :  
Parcheggio coperto : 1 spazio individuale chiuso  
Parcheggio non coperto
- **Attrezzature bambino** :  
Seggiolone



soggiorno

### Ambiente & localizzazione



Mare



Pesca



Festival

#### Tempo libero

- **Attività tempo libero a meno di 20 km / 12 miglia** :

Luogo per bagnarsi, immersione, jet ski, surf, torrentismo, percorso, percorso costiero/forestale, percorso per mountain bike, passeggiata a cavallo, safari, pesca, pesca in alto mare, pesca con lenza, pesca subacquea

- **Attrazioni e relax** :

Bar/pub, discoteca, ristorante, zoo/parco animale, riserva naturale, festival, boutique d'artigianato

#### Ambiente

- **Località** :

- Mare/oceano 800m  
- Spiaggia 300m  
- Punto di surf 2,5km  
- Fiume 300m

- **Comodità** :

- Villaggio centro 300m  
- Panetteria 100m  
- Traiteur 300m  
- Negozi tipici <50m  
- Supermercato 300m  
- Salone di coiffure 300m  
- Ufficio postale 300m  
- Banca 300m  
- Distributore automatico di biglietti 300m  
- Farmacia 500m  
- Ambulatorio 800m



la casa



facciata



soggiorno

### Interno

- **Capacità di ospitalità :**

8 persona(e)

- **Superficie abitabile :**

100m<sup>2</sup>

- **Disposizione interna :**

4 camera(e), 3 camera(e) da letto, 3 bagno (i), soggiorno 20m<sup>2</sup>, cucina indipendente, sala da pranzo, angolo cottura, patio

- **Posto(i) letto(i) :**

1 letto(i) matrimoniale(i), 1 divano(i) letto 2 pers, 4 letti gemelli singoli, 2 letto(i) a scomparsa 1 pers, 1 letto (i) bambino

- **Confort :**

Camino, TV, sistema hi-fi, armadietto, guardaroba, asciugacapelli, integralmente climatizzato, tende, tende, cancello telecomandato

- **Attrezzatura domestica :**

Stoviglie/posate, utensili e batteria da cucina, caffettiera, caffettiera elettrica, bollitore elettrico, tostiera, griglia, cucina a gas, forno, forno microonde, cappa aspirante, frigorifero, congelatore, lavastoviglie, lavatrice, aspirapolvere, ferro da stiro, asse da stiro

### Esterno

- **Sistemazione esterna :**

Terrazzo 6m<sup>2</sup>, terrazzo sul tetto 14m<sup>2</sup>

- **Ambito esterno :**

Cortile privato 20m<sup>2</sup>

- **Attrezzature esterne :**

Barbecue, tavolo da giardino, sedia(e) da giardino, ombrellone, sedia sdraio



camera principale

### Servizi

- **Biancheria :**

Lenzuola, Biancheria da toilette, Biancheria da casa, Coperta(e), Piumino(i), Cuscino(i)

### Informazioni utili

- **Informazioni utili**

Bambini benvenuti  
Copertura telefonia mobile  
Acqua : calda/fredda

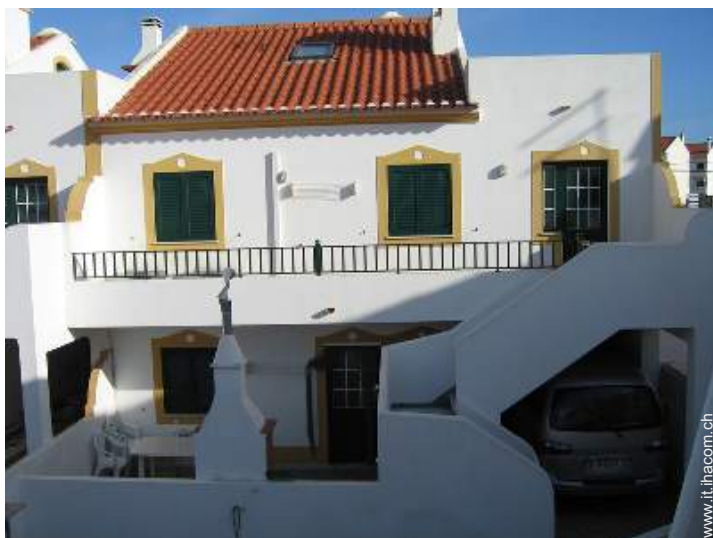


camino

Album fotografico - 1



facciata



la casa



soggiorno



soggiorno



camino

Album fotografico - 2



camera principale



camera



camera



camera



bagno(i)



cucina indipendente



terrazzo



terrazzo sul tetto



Vista



Pesca



vista mare

Album fotografico - 3



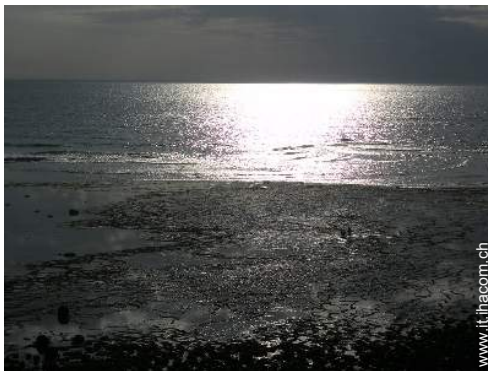
vista sul tramonto



attività di volo nelle vicinanze



villaggio centro



vista sull'oceano



ristorante



Vista



ristorante



attività balneari nelle vicinanze



spiaggia



ristorante

attività balneari nelle vicinanze

### Localizzazione & Accesso



Coordinate GPS in gradi, minuti, secondi: Latitudine 37° 43'29.316"N - Longitudine 8°47'0.816"O (Città)

#### Indirizzo

→ Rua D. João II nº. 33  
7645 Vila Nova de Milfontes

#### • Autostrada (uscita) A1

→ Castro Verde, Distretto di Beja, Alentejo, Portogallo  
→ Distanza : 60km  
→ Tempo : 40'

- Odemira : Distanza : 20km
- Sines : Distanza : 28km
- Porto Covo : Distanza : 14km

### Contatti

Cognome	Sig.ra AROEIRA Augusta
Indirizzo	Rua Francisco Grandela nº9 5º Dto
Città	1500-285 LISBOA
Paese	Portogallo
Telefono	+351 969851835 (Portogallo)
Lingue parlate	



Calendario delle disponibilità - da : maggio 2012

Mag	Ma	Me	G	V	S	D	L	Ma	Me	G	V	S	D	L	Ma	Me	G	V	S	D	L	Ma	Me	G	V	S	D	L	Ma	Me	G
2012	1	2	3	4	5	6	7	8	9	10	11	12	13	14	15	16	17	18	19	20	21	22	23	24	25	26	27	28	29	30	31
																	-	-	-	-	-	-	-	-	-	-	-	-	-	-	-

Giu	V	S	D	L	Ma	Me	G	V	S	D	L	Ma	Me	G	V	S	D	L	Ma	Me	G	V	S	D	L	Ma	Me	G	V	S
2012	1	2	3	4	5	6	7	8	9	10	11	12	13	14	15	16	17	18	19	20	21	22	23	24	25	26	27	28	29	30
	-	-	-	-	-	-	-	-	-	-	-	-	-	-	-	-	-	-	-	-	-	-	-	-	-	-	-	-	-	-

Lug	D	L	Ma	Me	G	V	S	D	L	Ma	Me	G	V	S	D	L	Ma	Me	G	V	S	D	L	Ma	Me	G	V	S	D	L	Ma
2012	1	2	3	4	5	6	7	8	9	10	11	12	13	14	15	16	17	18	19	20	21	22	23	24	25	26	27	28	29	30	31
	-	-	-	-	-	-	-	-	-	-	-	-	-	-	-	-	-	-	-	-	-	-	-	-	-	-	-	-	-	-	-

[Mese : Seguento >>](#)

Tariffe di affitto - Villa - 8 Persona(e)

Tariffe	Notte	Week-end	Settimana	2 settimane	Mese
 Bassa stagione	-	-	731CHF * (Sabato)	-	-
 Media stagione	-	-	975CHF * (Sabato)	-	-
 Alta stagione	-	-	1158CHF * (Sabato)	-	-
 Periodo promozionale	-	-	610CHF *	-	-

(Giorno di arrivo)

[Prenotare](#)





soggiorno



soggiorno



camino



facciata



la casa

### Condizioni di prenotazione

#### • Prenotazione

→ Pagamento al momento della prenotazione :  
50% dell'importo dell'affitto  
→ Pagamento del saldo :  
alla restituzione delle chiavi

#### • Affitto

→ Spese comprese  
→ Tassa di soggiorno inclusa  
→ Spesa per le pulizie alla partenza inclusa

[► Prenotare](#)

[► Contattare il proprietario](#)

### Modalità di pagamento ammesse

• Bonifico bancario • Contanti

Contattate direttamente i proprietari

[www.it.ihacom.ch](http://www.it.ihacom.ch)

Nr. annuncio

36200

[>> Prenotare <<](#)

### Contatti

Cognome Sig.ra AROEIRA Augusta  
Indirizzo Rua Francisco Grandela  
n°9 5° Dto  
Città 1500-285 LISBOA  
Paese Portogallo  
Telefono +351 969851835  
(Portogallo)

Lingue parlate 

\* Tassa di conversione a titolo identificativo : 100€ = 136.26\$ = 86.8£ = 121.91CHF

Nr. annuncio 36200

[www.it.ihacom.ch](http://www.it.ihacom.ch)



Internet  
Holiday  
Ads



Internet  
Holiday  
Ads

