

# Affitto stagionale di Prestigio Albufeira "Quinta do Poço"



Casa di Prestigio, divisorio(i), da 1 piano, entrata individuale, in un(a) Zona residenziale signorile

Ambito : marino, adeguato al riposo

Capacità : 4 persona(e)

Camera(e) da letto : 2

Camera(e) : 3

Albufeira - Algarve

Portogallo

Nr. annuncio 58891

[www.it.ihacom.ch](http://www.it.ihacom.ch)



Internet  
Holiday  
Ads



Internet  
Holiday  
Ads



DA PRIVATO A PRIVATO

### Affitto stagionale di Prestigio



Casa di Prestigio, divisorio(i), da 1 piano, entrata individuale, in un(a) Zona residenziale signorile

- Ideale per tutte le età, pensionato(i)
- Vista : panoramico, piscina, giardino/parco, illuminazione notturna
- Ambito : marino, adeguato al riposo
- Esposizione : Sud

### Gli extra

#### • Piscina :

Piscina in comune, rettangolare (lunghezza 15m, larghezza 8m), accesso tramite scale, doccia esterna

#### • Parcheggio :

Parcheggio non coperto : nell'abitazione



soggiorno

### Ambiente & localizzazione



Mare



Golf

#### Tempo libero

- Attività tempo libero a meno di 20 km / 12 miglia :

Luogo per bagnarsi, Pedalò, immersione, immersione subacqua, jet ski, vela, golf, tennis, percorso, percorso costiero/forestale, escursione, escursione in barca, mini-golf, karting, bowling, pesca in alto mare

#### • Assistenza :

Scuola di vela, scuola di tennis

#### • Attrazioni e relax :

Bar/pub, discoteca, ristorante, cinema, parco dei divertimenti, zoo/parco animale, galleria d'arte, centro storico, museo, antichità & anticaglie, boutique d'artigianato, casino, centro benessere, centro di bellezza, centro di fitness

#### Ambiente

#### • Località :

- Mare/oceano 3km
- Spiaggia 3km
- Insenatura 3km
- Campo da tennis pubblico 5km
- Percorso di golf 18 buche 5km
- Scogliera 3km
- Marina 5km

#### • Comodità :

- Villaggio centro 3km
- Centro città 7,5km
- Fermata/stazionamento bus 800m
- Noleggio di moto/scooter 10km
- Noleggio auto 3km
- Panetteria 3km
- Negozi tipici 3km
- Supermercato 3km
- Negozi di alta classe e di lusso 5km
- Salone di coiffure 3km
- Internet café 3km
- Ufficio postale 3km
- Banca 3km
- Distributore automatico di biglietti 800m
- Farmacia 3km
- Medico 3km
- Ospedale 40km
- Ambulatorio 10km



soggiorno





angolo pranzo

### Interno

- **Capacità di ospitalità :**

4 persona(e)

- **Superficie abitabile :**

120m<sup>2</sup>

- **Disposizione interna :**

3 camera(e), 2 camera(e) da letto, angolo notte, 2 bagno(i), 2 WC, soggiorno 50m<sup>2</sup>, cucina indipendente, angolo pranzo, angolo cottura, reception, loggia

- **Posto(i) letto(i) :**

1 letto(i) matrimoniale(i), 2 letto(i) singolo(i)

- **Confort :**

Camino, TV, lettore DVD, collezione di libri, cavo/satellite, wifi (accesso ad internet senza filo), armadio, armadietto, asciugacapelli, parzialmente climatizzato, ventilatore, tende

- **Attrezzatura domestica :**

Stoviglie/posate, utensili e batteria da cucina, caffettiera, caffettiera elettrica, bollitore elettrico, tostiera, cucina elettrica, forno microonde, cappa aspirante, frigorifero, congelatore, lavastoviglie, lavatrice, ferro da stiro, asse da stiro

### Esterno

- **Superficie del terreno :**

200m<sup>2</sup>

- **Sistemazione esterna :**

Terrazzo 25m<sup>2</sup>, solarium 10m<sup>2</sup>

- **Ambito esterno :**

Terreno chiuso 100m<sup>2</sup>, giardino 100m<sup>2</sup>, prato inglese

- **Attrezzature esterne :**

Tavolo da giardino, 4 sedia(e) da giardino, ombrellone, sedia sdraio



bagno(i)

### Servizi

- **Biancheria :**

Lenzuola, Biancheria da toilette, Biancheria da casa, Coperta(e), Cuscino(i)

- **Casa :**

Manutenzione giardino/piscina, Parcheggio

### Informazioni utili

- **Informazioni utili**

Bambini benvenuti

Affitto non fumatori, trasporto personale consigliabile

Acqua : calda/fredda, acqua non potabile

Tensione elettrica : 220-240V / 50Hz

Alimentazione elettrica : conduttura



cucina

Album fotografico - 1



vista sulla piscina



soggiorno



soggiorno



angolo pranzo



cucina

Album fotografico - 2



bagno(i)



camera principale



camera



vista dal terrazzo

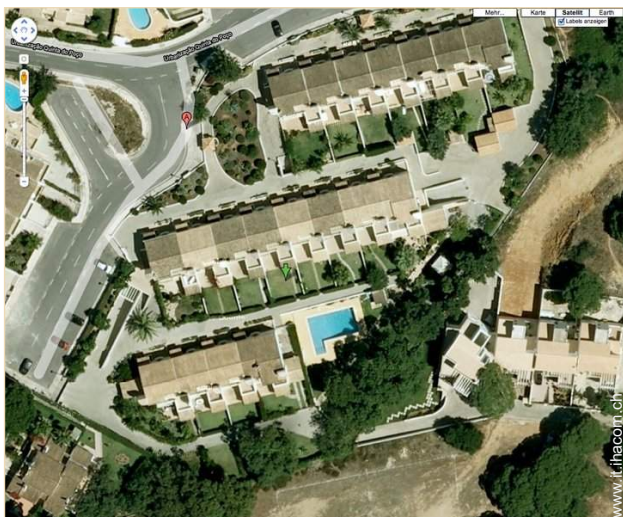


attività balneari nelle vicinanze



attrezzature ricreative nelle vicinanze

Cartina stradale



Localizzazione & Accesso



Coordinate GPS in gradi, minuti, secondi: Latitudine 37° 5'15.072"N - Longitudine 8°15'10.98"O ([Città](#))

**Indirizzo**

→ Praia da Falesia  
8200 Albufeira

● **Autostrada (uscita) Albufeira**

→ Albufeira, Algarve, Portogallo  
→ Distanza : 15km  
→ Tempo : 20'

● **Stazione ferroviaria Ferreiras**

→ Albufeira, Algarve, Portogallo  
→ Distanza : 12km  
→ Tempo : 15'

● **Aeroporto Faro**

→ Faro, Algarve, Portogallo  
→ Distanza : 36km  
→ Tempo : 45'

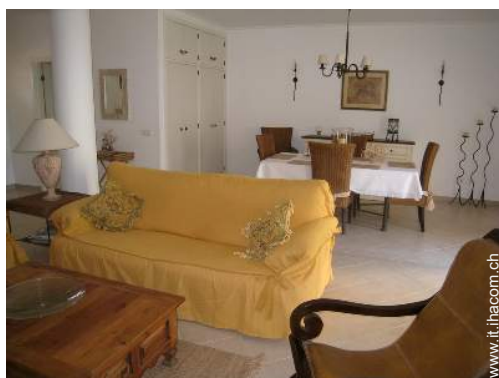
- Albufeira : Distanza : 5km
- Aldeia das Açoteias : Distanza : 7,5km
- Vilamoura : Distanza : 14km

Contatti

Cognome	Sig. NUNES Domingos
Indirizzo	Quinta do Poço
Città	8200 ALBUFEIRA
Paese	Portogallo
Telefono	+351 289 502517 (Portogallo)
Cellulare	+351 966 421854 (Portogallo)

Lingue parlate





soggiorno



angolo pranzo



cucina



vista sulla piscina



soggiorno

### Condizioni di prenotazione

#### • Prenotazione

- Pagamento al momento della prenotazione : 40% dell'importo dell'affitto
- Pagamento del saldo : alla restituzione delle chiavi
- Cauzione richiesta : 183CHF \*

#### • Affitto

- Spese comprese
- Tassa di soggiorno inclusa

[▶ Prenotare](#)

[▶ Contattare il proprietario](#)

### Modalità di pagamento ammesse

- Vaglia postale internazionale
- Bonifico bancario
- Contanti

Contattate direttamente i proprietari

[www.it.ihacom.ch](http://www.it.ihacom.ch)  
Nr. annuncio  
58891  
>> Prenotare <<

### Contatti

Cognome	Sig. NUNES Domingos
Indirizzo	Quinta do Poço
Città	8200 ALBUFEIRA
Paese	Portogallo
Telefono	+351 289 502517 (Portogallo)
Cellulare	+351 966 421854 (Portogallo)

Lingue parlate   