

Agriturismo Alsazia "AUX TANNEURS DE COLMAR"



Agriturismo - Appartamento di Prestigio al 1° piano, entrata comune, in un(a) Residenza di Charme da 1 piano

Ambito : lussuoso, tranquillo

Capacità : 8 persona(e)

Camera(e) da letto : 3

Camera(e) : 4



Gîtes de France (4 spighe)



Soggiorni a tema
Visite alle cantine
Festival
Scoperta della natura
Passeggiata in calesse
Escursione in bicicletta
Golf

Colmar - Alto Reno (68) - Alsazia

Francia

Prenotazione : +33 (0) 389411783 (Francia)

Nr. annuncio 72308

www.it.ihacom.ch



Internet
Holiday
Ads



Internet
Holiday
Ads



Agriturismo



Agriturismo - Appartamento di Prestigio
 al 1° piano, entrata comune, in un(a)
 Residenza di Charme da 1 piano

- **Ideale per tutte le età, grandi famiglie**
- **Vista** : panoramico, città, piazza, via pedonale
- **Ambito** : lussuoso, tranquillo
- **Esposizione** : Sud

Gli extra

- **Agevolazioni** :
 Armadio per gli sci
- **Attrezzature bambino** :
 Seggiolone, box



camera

Ambiente & localizzazione



Tempo libero

- **Attività tempo libero a meno di 20 km / 12 miglia** :

Sci alpino, luogo per bagnarsi, immersione, sci nautico, jet ski, windsurf, vela, golf, tennis, squash, scuola di equitazione, pony club, percorso per mountain bike, paracadute ascensionale, escursione in barca, passeggiata a cavallo, rollers/pattini a rotelle (circuitto), skate board (rampa), karting, circuito automobilistico, bowling, base-ball, basket ball, pallavolo, paintball, caccia, acrobatiche, pesca, pesca con lenza, campo di bocce

Ambiente

- **Località** :
- Piste di sci 20km
- Ski lifts 20km
- Pista di pattinaggio 2km
- Piscina riscaldata 2km
- Piscina pubblica 2km
- Campo da tennis pubblico 3km
- Percorso di golf 9 buche 7,5km
- Percorso di golf 18 buche 7,5km
- Base aeronautica 2km
- Centro nautico 15km
- Fiume 2km
- Specchio d'acqua 2km
- Foresta 1km
- Massiccio montuoso 15km
- Marina 3km
- **Comodità** :
- Centro città <50m
- Fermata/stazionamento bus 300m
- Noleggio auto 2,5km
- Panetteria <50m
- Traiteur <50m
- Negozi tipici <50m
- Supermercato <50m
- Negozi di alta classe e di lusso <50m
- Salone di coiffure <50m
- Internet café <50m
- Ufficio postale 200m
- Banca <50m
- Distributore automatico di biglietti <50m
- Farmacia <50m
- Medico <50m
- Ospedale 1,5km



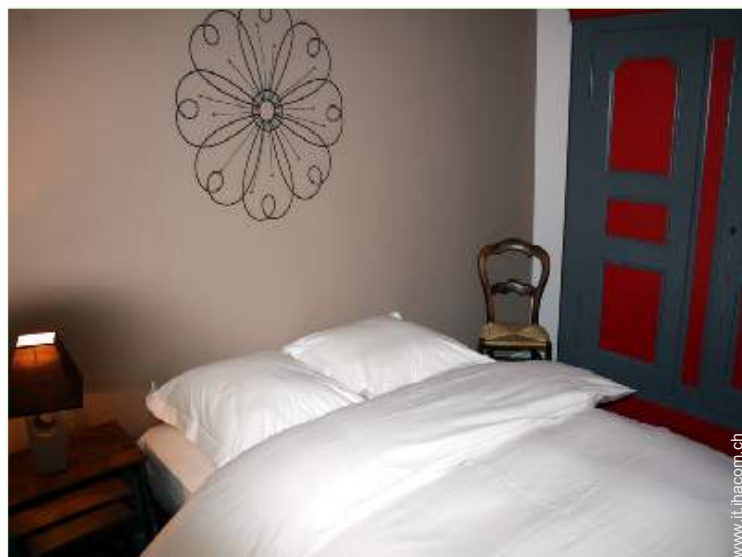
cucina



salone



camera



camera

Interno

- **Capacità di ospitalità :**
8 persona(e) - 6 adulti, 2 bambini
- **Superficie abitabile :**
100m²
- **Disposizione interna :**
4 camera(e), 3 camera(e) da letto, 1 bagno(i), 1 WC, salone 30m², cucina indipendente, angolo pranzo, salone con televisore, angolo bar
- **Posto(i) letto(i) :**
2 letto(i) matrimoniale(i), 2 letto(i) singolo(i), 2 possibilità letto(i) supplementare(i)
- **Confort :**
TV, sistema hi-fi, lettore DVD, armadio, armadietto, guardaroba, asciugacapelli, riscaldamento centrale, tende, tende, interfono
- **Attrezzatura domestica :**
Stoviglie/posate, utensili e batteria da cucina, caffettiera elettrica, bollitore elettrico, tostiera, spremiagrumi, apparecchio per la fonduta, piastra di cottura elettrica, forno, forno microonde, cappa aspirante, frigorifero, congelatore, macchina del ghiaccio, lavastoviglie, lavatrice, aspirapolvere, ferro da stiro, asse da stiro

Servizi

- **Biancheria :**
Lenzuola, Biancheria da toilette supplemento (1 volte/settimana +7CHF *), Biancheria da casa, Piumino(i), Cuscino(i)
- **Casa :**
Servizio di manutenzione supplemento (1 volte/settimana +73CHF *), Transfert stazione aeroporto supplemento (+37CHF *)
- **Ristorazione :**
Prima colazione supplemento (+9CHF *), Preparazione cesto da picnic supplemento (+15CHF *)

Informazioni utili

- **Informazioni utili**
Bambini benvenuti
Animali ammessi a condizioni (informarsi presso il proprietario)
Copertura telefonia mobile
Acqua : calda/fredda

Album fotografico - 1



salone



cucina

Nr. annuncio 72308

www.it.ihacom.ch



Internet
Holiday
Ads



Internet
Holiday
Ads



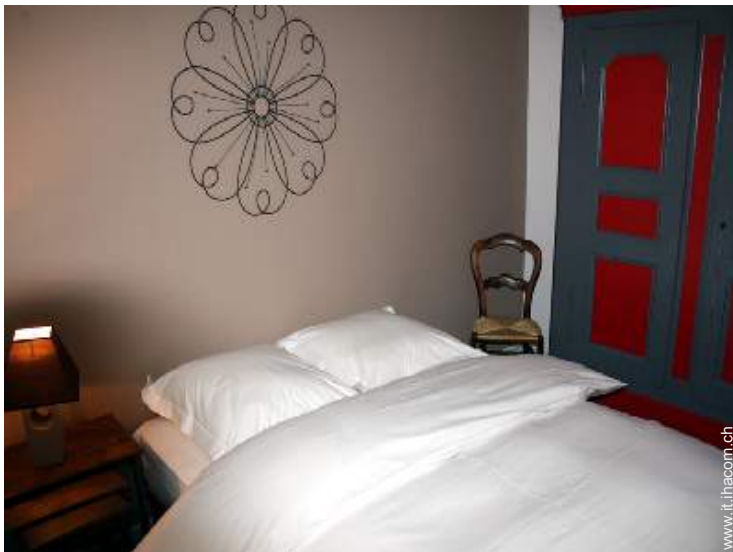
Album fotografico - 2



camera



camera



camera



panorama

Soggiorni a tema

Visite alle cantine

Partecipante(i) : 2 min - 8 max
Livello : Introduzione, **Perfezionamento**,
Accompagnamento

Da 841CHF per 6 persona(e)

Tutto l'anno, Solo Week-end, Su richiesta

Dal Mar 03 → Al Dic 31

Festival

Durata indicativa : 6 giorni
Partecipante(i) : 2 min - 8 max
Da 805CHF per 6 persona(e)

Scoperta della natura

Partecipante(i) : 2 min - 8 max
Livello : Introduzione, **Perfezionamento**,
Accompagnamento

Da 792CHF per 6 persona(e)

Tutto l'anno, Solo Week-end, Su richiesta

Passeggiata in calesse

Partecipante(i) : 2 min - 6 max
Da 792CHF per 6 persona(e)

Tutto l'anno

Dal Gen 01 → Al Dic 31

Escursione in bicicletta

Da 792CHF per 6 persona(e)

Tutto l'anno, Solo Week-end, Su richiesta

Dal Mar 01 → Al Set 30

Golf

Partecipante(i) : 2 min - 8 max
Livello : Introduzione, **Perfezionamento**

Da 792CHF per 6 persona(e)

Tutto l'anno, Solo Week-end, Su richiesta

Dal Gen 01 → Al Dic 31

Localizzazione & Accesso



Coordinate GPS in gradi, minuti, secondi: Latitudine 48° 4'55.452"N - Longitudine 7°21'41.472"E ([Città](#))

Indirizzo

→ 3 petite rue des tanneurs
68000 Colmar

- Mulhouse : Distanza : 37km
- Strasburgo : Distanza : 65km

Contatti

Cognome	Sig.ra GSTALTER Anne
Indirizzo	17 QUAI POISSONNERIE
Città	68000 COLMAR
Paese	Francia
Telefono	+33 (0) 389411783 (Francia) Da 08:00 AM a 10:00 PM
Cellulare	+33 (0) 617141193 (Francia)
Lingue parlate	

Agriturismo
Alsazia - Francia
"AUX TANNEURS DE COLMAR"

8
[Prenotare](#)

Calendario delle disponibilità - da : maggio 2012

Mag	Ma	Me	G	V	S	D	L	Ma	Me	G	V	S	D	L	Ma	Me	G	V	S	D	L	Ma	Me	G	V	S	D	L	Ma	Me	G
2012	1	2	3	4	5	6	7	8	9	10	11	12	13	14	15	16	17	18	19	20	21	22	23	24	25	26	27	28	29	30	31

Giu	V	S	D	L	Ma	Me	G	V	S	D	L	Ma	Me	G	V	S	D	L	Ma	Me	G	V	S	D	L	Ma	Me	G	V	S	
2012	1	2	3	4	5	6	7	8	9	10	11	12	13	14	15	16	17	18	19	20	21	22	23	24	25	26	27	28	29	30	

Lug	D	L	Ma	Me	G	V	S	D	L	Ma	Me	G	V	S	D	L	Ma	Me	G	V	S	D	L	Ma	Me	G	V	S	D	L	Ma
2012	1	2	3	4	5	6	7	8	9	10	11	12	13	14	15	16	17	18	19	20	21	22	23	24	25	26	27	28	29	30	31

Prenotato Media stagione

[Mese : Segueute >>](#)

Tariffe di affitto - Agriturismo - Appartamento di Prestigio - 8 Persona(e)

Tariffe	Notte	Week-end	Settimana	2 settimane	Mese
 Bassa stagione	-	427CHF *	792CHF *	1219CHF *	2438CHF *
 Media stagione	-	427CHF *	841CHF *	1219CHF *	2438CHF *
 Alta stagione	-	549CHF *	963CHF *	1463CHF *	2438CHF *

[Prenotare](#)

Nr. annuncio 72308

www.it.ihacom.ch

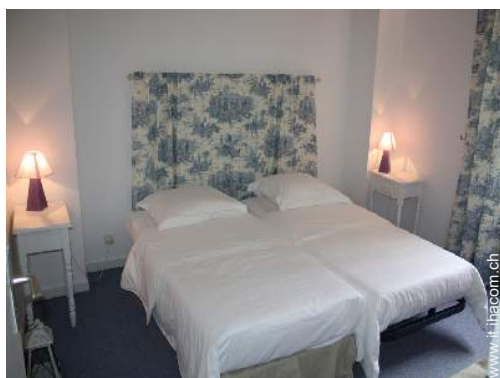


Internet
Holiday
Ads



Internet
Holiday
Ads

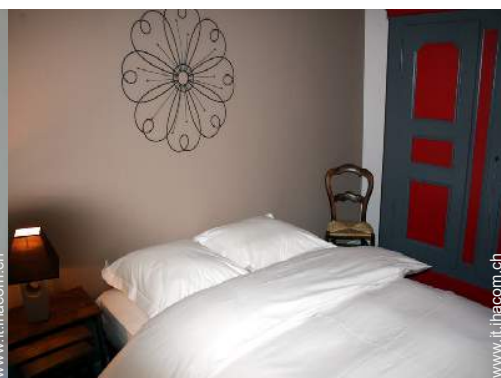




camera



camera



camera



salone



cucina

Condizioni di prenotazione

• Prenotazione

→ Pagamento al momento della prenotazione :
25% dell'importo dell'affitto

• Affitto

→ Spese comprese
→ Tassa di soggiorno inclusa
→ Supplemento previsto per :
- animali
- letto(i) supplementare(i)

[► Prenotare](#)

[► Contattare il proprietario](#)

Contatti

Cognome Sig.ra GSTALTER Anne
Indirizzo 17 QUAI POISSONNERIE
Città 68000 COLMAR
Paese Francia
Telefono +33 (0) 389411783
(Francia) Da 08:00 AM a
10:00 PM
Cellulare +33 (0) 617141193
(Francia)

Lingue parlate   

Modalità di pagamento ammesse

• Visa/Delta/Electron • Vaglia postale internazionale • Bonifico bancario • Assegno bancario • Contanti • Voucher

Contattate direttamente i proprietari

www.it.ihacom.ch

Nr. annuncio

72308

[>> Prenotare <<](#)

* Tassa di conversione a titolo identificativo : 100€ = 136.26\$ = 86.8£ = 121.91CHF

Nr. annuncio 72308

www.it.ihacom.ch



[>> AFFITTI PER LE VACANZE](#)

Internet
Holiday
Ads



Internet
Holiday
Ads



[DA PRIVATO A PRIVATO](#)