

Affitto per le vacanze Alsazia "Résidence Des Empereurs"



Appartamento al 1° piano, entrata individuale, in un(a) Casa Signorile da 1 piano

Ambito : piacevole, calma

Capacità : 7 persona(e)

Camera(e) da letto : 2

Camera(e) : 3



Meublé de Tourisme (4 stelle)

Strasburgo - Basso Reno (67) - Alsazia

Francia

Prenotazione : +33 (0) 388294806 (Francia)

Nr. annuncio 66739

www.it.ihacom.ch



Internet
Holiday
Ads



Internet
Holiday
Ads



Affitto per le vacanze



Appartamento al 1° piano, entrata individuale, in un(a) Casa Signorile da 1 piano

- Ideale per grandi famiglie, tutte le età
- Vista : giardino/parco
- Ambito : piacevole, calma

Gli extra

- **Parcheggio :**
Parcheggio non coperto : nell'abitazione
- **Agevolazioni :**
8 bicicletta(e)
- **Attrezzature bambino :**
Seggiolone, bagnetto bambino



camera principale

Ambiente & localizzazione



Città



Pesca



Cultura

Tempo libero

- Attività tempo libero a meno di 20 km / 12 miglia :

Sci di fondo, slitta (pista), pattini da ghiaccio, Pedalò, canoa-kayak, golf, tennis, squash, percorso, percorso costiero/forestale, escursione, climbing, percorso per mountain bike, paracadute ascensionale, paracadutismo, deltaplano, parapendio, passeggiata a cavallo, mini-golf, rollers/pattini a rotelle (circuit), skate board (rampa), ATV/Quad, karting, bowling, basket ball, pallavolo, paintball, pesca, campo di bocce

- **Attrazioni e relax :**

Bar/pub, discoteca, ristorante, cinema, karaoke, parco e giardino, parco dei divertimenti, zoo/parco animale, centro d'esposizione, galleria d'arte, centro storico, museo, teatro, teatro dell'opera, antichità & anticaglie, casino, ippodromo, sauna, bagno turco, centro benessere, centro di bellezza, centro di fitness, Bio farm

Ambiente

- **Località :**

- Piste di sci 20km
- Pista di pattinaggio 2km
- Piscina pubblica 2km
- Specchio d'acqua 200m
- Lago 4km
- Foresta 5km

- **Comodità :**

- Fermata/stazionamento bus 50m
- Linea tranviaria 1,5km
- Panetteria 50m
- Negozi tipici <50m
- Supermercato 1km
- Salone di coiffure <50m
- Ufficio postale 50m
- Banca 50m
- Distributore automatico di biglietti 50m
- Farmacia 50m
- Medico <50m
- Ospedale 1km



camera principale



salone



camera

Esterno

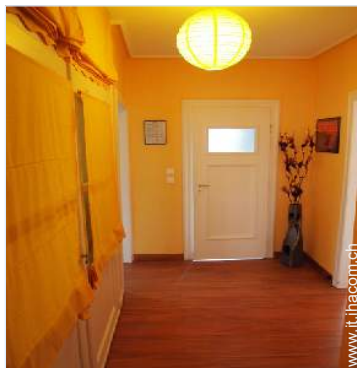
- **Superficie del terreno :**
< 100m²
- **Sistemazione esterna :**
Balcone 4m²
- **Ambito esterno :**
Cortile privato, giardino, prato inglese
- **Attrezzature esterne :**
Barbecue, tavolo da giardino, sedia(e) da giardino, ombrellone



vista sul giardino/parco

Interno

- **Capacità di ospitalità :**
7 persona(e)
- **Superficie abitabile :**
70m²
- **Disposizione interna :**
3 camera(e), 2 camera(e) da letto, 1 bagno (i), 1 WC, salone, cucina indipendente, angolo pranzo, salone con televisore, studio, loggia
- **Posto(i) letto(i) :**
1 letto(i) matrimoniale(i), 1 divano(i) letto 2 pers, 2 letto(i) singolo(i), 1 letto(i) pieghevole, 1 letto (i) bambino
- **Confort :**
TV, lettore DVD, collezione di libri, presa per antenna tv, computer, cavo/satellite, accesso internet, accesso internet banda larga, wifi (accesso ad internet senza filo), armadio, armadietto, guardaroba, radio sveglia, asciugacapelli, scaldia asciugamani, ventilatore, riscaldamento centrale, tende, tende, doppio vetro, serrande avvolgibili, interfono, allarme antincendio
- **Attrezzatura domestica :**
Stoviglie/posate, utensili e batteria da cucina, caffettiera, caffettiera elettrica, macchina per il caffè espresso, bollitore elettrico, tostiera, robot da cucina, apparecchio per raclette, cucina a gas, piastra di cottura elettrica, forno, fornello, forno microonde, friggitrice elettrica, cappa aspirante, frigorifero, congelatore, lavatrice, asciugatrice, aspirapolvere, ferro da stiro, asse da stiro



vista dalla camera

Servizi

- **Biancheria :**
Lenzuola, Biancheria da toilette, Biancheria da casa, Coperta(e), Piumino(i), Cuscino(i)
- **Casa :**
Servizio di manutenzione, Parcheggio

Informazioni utili

- **Informazioni utili**
Bambini benvenuti
Animali ammessi a condizioni (informarsi presso il proprietario)
Copertura telefonia mobile
Acqua : calda/fredda
Tensione elettrica : 110-120V / 60Hz
Alimentazione elettrica : condotta

Album fotografico - 1



salone



camera principale



camera principale



camera



vista dalla camera

Album fotografico - 2



vista sul giardino/parco



bagno(i)



angolo cottura



angolo pranzo



loggia



vista sul giardino/parco



Casa Signorile



vista dalla casa

Localizzazione & Accesso



Coordinate GPS in gradi, minuti, secondi: Latitudine 48° 34'46"N - Longitudine 7°42'13"E ([Abitazione](#))

Indirizzo

→ 13, rue Constantin
67000 Strasburgo

- Strasburgo : Distanza : 1km

Contatti

Cognome	Sig. GONÇALVES Manuel
Città	67000 STRASBOURG
Paese	Francia
Telefono	+33 (0) 388294806 (Francia)
Cellulare	+33 (0) 683830087 (Francia)

Lingue parlate



Affitto per le vacanze
 Alsazia - Francia
"Résidence Des Empereurs"

7
[Prenotare](#)

Calendario delle disponibilità - da : maggio 2012

Mag	Ma	Me	G	V	S	D	L	Ma	Me	G	V	S	D	L	Ma	Me	G	V	S	D	L	Ma	Me	G	V	S	D	L	Ma	Me	G
2012	1	2	3	4	5	6	7	8	9	10	11	12	13	14	15	16	17	18	19	20	21	22	23	24	25	26	27	28	29	30	31

Giu	V	S	D	L	Ma	Me	G	V	S	D	L	Ma	Me	G	V	S	D	L	Ma	Me	G	V	S	D	L	Ma	Me	G	V	S	
2012	1	2	3	4	5	6	7	8	9	10	11	12	13	14	15	16	17	18	19	20	21	22	23	24	25	26	27	28	29	30	

Lug	D	L	Ma	Me	G	V	S	D	L	Ma	Me	G	V	S	D	L	Ma	Me	G	V	S	D	L	Ma	Me	G	V	S	D	L	Ma
2012	1	2	3	4	5	6	7	8	9	10	11	12	13	14	15	16	17	18	19	20	21	22	23	24	25	26	27	28	29	30	31

Prenotato
 Media stagione
 Bassa stagione
 Alta stagione

[Mese : Seguento >>](#)

Tariffe di affitto - Appartamento - 7 Persona(e)

Tariffe	Notte	Week-end	Settimana	2 settimane	Mese
■ Bassa stagione	73CHF * ↓	244CHF *	512CHF *	-	-
■ Media stagione	85CHF *	244CHF *	597CHF *	-	-
■ Alta stagione	104CHF * ↓	366CHF *	725CHF *	-	-
■ Periodo promozionale	61CHF *	183CHF *	427CHF *	-	1219CHF *

↓ Riduzione tariffa

[Prenotare](#)

Nr. annuncio 66739

www.it.ihacom.ch



Internet
 Holiday
 Ads



Internet
 Holiday
 Ads

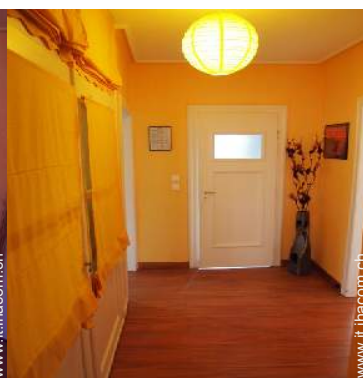




camera principale



camera



vista dalla camera



salone



camera principale

Condizioni di prenotazione

• Prenotazione

- Pagamento al momento della prenotazione :
50% dell'importo dell'affitto
- Pagamento del saldo :
alla restituzione delle chiavi
- Cauzione richiesta : 488CHF *

• Affitto

- Spese comprese
- Tassa di soggiorno inclusa
- Spesa per le pulizie alla partenza inclusa

► Prenotare

► Contattare il proprietario

Modalità di pagamento ammesse

- Vaglia postale internazionale
- Bonifico bancario
- Assegno bancario
- Assegno circolare
- Contanti

Contattate direttamente i proprietari

www.it.ihacom.ch

Nr. annuncio

66739

>> Prenotare <<

Contatti

Cognome Sig. GONÇALVES Manuel
Città 67000 STRASBOURG
Paese Francia
Telefono +33 (0) 388294806 (Francia)
Cellulare +33 (0) 683830087 (Francia)

Lingue parlate



* Tassa di conversione a titolo identificativo : 100€ = 136.26\$ = 86.8£ = 121.91CHF

Nr. annuncio 66739

www.it.ihacom.ch



Internet
Holiday
Ads



Internet
Holiday
Ads

