

Agriturismo Comarca de Antequera "Cortijo el Puntal"



Agriturismo - Antica Fattoria,
individuale, da 1 piano, entrata
individuale, in un(a) Strada privata

Ambito : campestre, rurale

Capacità : 24 persona(e)

Camera(e) da letto : 10

Camera(e) : 16

Teba - Provincia di Málaga - Andalusia

Spagna

Nr. annuncio 58332

www.it.ihacom.ch



Internet
Holiday
Ads



Internet
Holiday
Ads



Agriturismo



Agriturismo - Antica Fattoria, individuale, da 1 piano, entrata individuale, in un(a) Strada privata

• Ideale per più famiglie, grandi famiglie

• Vista : panoramico, nessuna costruzione davanti/di fronte, montagna, piscina, campi agricoli, villaggio

• Ambito : campestre, rurale

Gli extra

• **Piscina :**

Piscina privata, rettangolare (lunghezza 11m, larghezza 5m), sistema di illuminazione, accesso tramite scale, accesso tramite scaletta, doccia esterna

• **Parcheggio :**

Parcheggio non coperto : 14 nell'abitazione, 14 sul terreno

• **Agevolazioni :**

Tavolo da ping-pong, racchetta(e) da ping-pong, 1 gioco delle bocce



Piscina

Ambiente & localizzazione



Campagna Equitazione Pesca Cultura

Tempo libero

• Attività tempo libero a meno di 20 km / 12 miglia :

Luogo per bagnarsi, Pedalò, immersione, canoa-kayak, rafting, tennis, scuola di equitazione, percorso, percorso costiero/forestale, escursione, climbing, arrampicata su roccia, percorso per mountain bike, paracadute ascensionale, parapendio, passeggiata a cavallo, karting, basket ball, caccia, pesca, pesca con lenza

• **Assistenza :**

Scuola di equitazione

• **Attrazioni e relax :**

Bar/pub, discoteca, ristorante, cinema, parco e giardino, riserva naturale, centro d'esposizione, centro storico, museo, boutique d'artigianato, bagni naturali, centro di fitness

Ambiente

• **Località :**

- Mare/oceano >50km
- Insenatura 10km
- Piscina pubblica 1km
- Campo da tennis pubblico 1km
- Rapide sui fiumi 3km
- Scogliera 7,5km
- Fiume 15km
- Lago 10km
- Foresta 10km
- Massiccio montuoso 50m

• **Comodità :**

- Villaggio centro 1km
- Fermata/stazionamento bus 800m
- Bus navetta spiaggia 800m
- Panetteria 1km
- Traiteur 1km
- Negozi tipici 500m
- Supermercato 1km
- Salone di coiffure 1km
- Internet café 1km
- Ufficio postale 1km
- Banca 1km
- Distributore automatico di biglietti 1km
- Farmacia 1km
- Medico 1km
- Infermiera 1km
- Ospedale 40km
- Ambulatorio 1km



cortile privato



Piscina



vista dalla proprietà

Interno

- **Capacità di ospitalità :**

24 persona(e) - 20 adulti, 4 bambini

- **Superficie abitabile :**

800m²

- **Disposizione interna :**

16 camera(e), 10 camera(e) da letto, angolo notte, 5 bagno(i), 1 doccia, 2 WC, soggiorno 55m², salone 70m², cucina indipendente, sala da pranzo, angolo pranzo, angolo cottura, salone con televisore, sala dei giochi, cabina armadio, lavanderia, cantina, patio

- **Posto(i) letto(i) :**

1 letto(i) matrimoniale(i), 18 letto(i) singolo(i), 5 letto(i) pieghevole, 3 letto (i) bambino

- **Confort :**

Camino, TV, gioco di società, collezione di libri, presa per antenna tv, accesso internet, wifi (accesso ad internet senza filo), armadio, armadietto, guardaroba, asciugacapelli, integralmente climatizzato, riscaldamento elettrico, vetrata, tende, doppio vetro

- **Attrezzatura domestica :**

Stoviglie/posate, utensili e batteria da cucina, caffettiera, caffettiera elettrica, tostiera, spremiagrumi, griglia, cucina a gas, cucina elettrica, piastra di cottura elettrica, forno microonde, cappa aspirante, frigorifero, congelatore, lavatrice, ferro da stiro

Esterno

- **Superficie del terreno :**

2 ha

- **Sistemazione esterna :**

Terrazzo 150m², solarium 100m²

- **Ambito esterno :**

Cortile privato 100m², terreno chiuso 6000m², giardino 100m², terreno, prato inglese 400m², oliveto, frutteto

- **Attrezzature esterne :**

Barbecue, tavolo da giardino, sedia(e) da giardino, pergolato, ombrellone, salotto da giardino, 6 sedia sdraio, vasca per la sabbia, doccia esterna



grande camera

Servizi

- **Biancheria :**

Lenzuola, Biancheria da toilette, Biancheria da casa, Coperta(e), Piumino(i), Cuscino(i)

- **Casa :**

Pulizia alla partenza, Manutenzione giardino/piscina, Parcheggio

Informazioni utili

- **Informazioni utili**

Bambini benvenuti

Animali ammessi a condizioni (informarsi presso il proprietario)

Presenza sul posto : animali domestici

Trasporto personale consigliabile

Acqua : calda/fredda

Tensione elettrica : 220V / 60Hz

Alimentazione elettrica : conduttura



facciata

Piantina



www.it.ihacom.ch

Nr. annuncio 58332

www.it.ihacom.ch



Internet
Holiday
Ads



Internet
Holiday
Ads



DA PRIVATO A PRIVATO

Album fotografico - 1



Piscina



cortile privato



Piscina



vista dalla proprietà



facciata

Nr. annuncio 58332

www.it.ihacom.ch



Internet
Holiday
Ads



Internet
Holiday
Ads



DA PRIVATO A PRIVATO

Album fotografico - 2



grande camera



Estate



cortile privato



Piscina



frutteto



Ambito esterno



vista aerea



cortile privato



la proprietà



cortile privato



giardino



vista sul villaggio

Album fotografico - 3



camera



camera



camera



camino



camera



camera



camera



bagno(i)



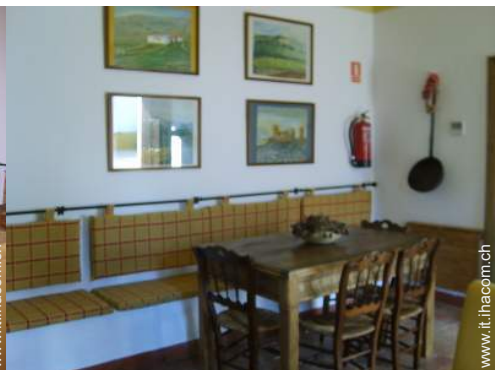
camera



Ambiente



camino



Disposizione interna e comfort

Galleria foto ricordi - 1



Feb 2009



Feb 2008



Feb 2009



Apr 2010



Nov 2008

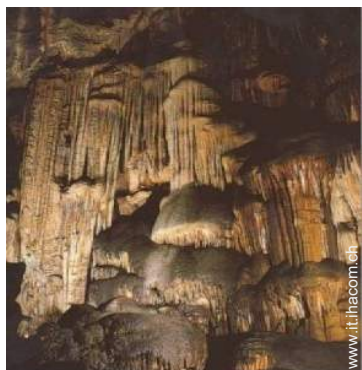


Mag 2008

Galleria foto ricordi - 2



Gen 2008



Galleria foto ricordi - 3



Mar 2012



Mar 2012

Mar 2012

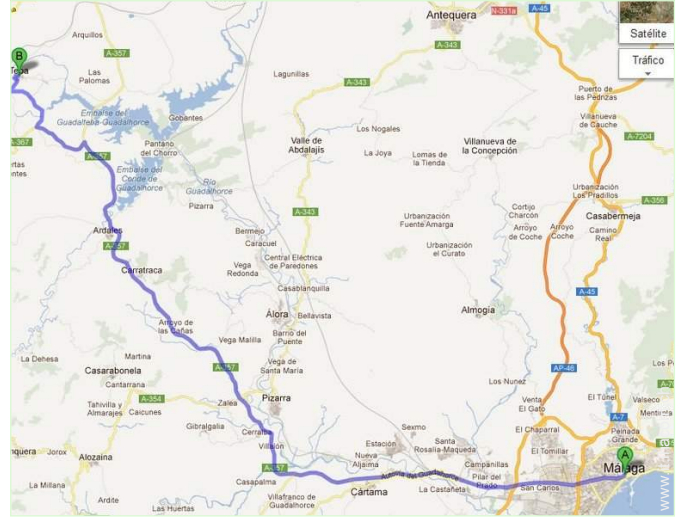
Mar 2012



Mar 2012

Mar 2012

Cartina stradale



Localizzazione & Accesso



Coordinate GPS in gradi, minuti, secondi: Latitudine 36° 58'0.21"N - Longitudine 4°55'0.35"O (Abitazione)

Indirizzo

→ CN Campillos - Ronda
29327 Teba

● Aeroporto Málaga Costa del Sol

→ Málaga, Provincia di Málaga, Andalusia, Spagna
→ Distanza : 60km
→ Tempo : 45'

● Stazionamento bus Teba

→ Teba, Provincia di Málaga, Andalusia, Spagna
→ Distanza : 800m
→ Tempo : 5'

● Autostrada (uscita) 7278

→ Ronda, Provincia di Málaga, Andalusia, Spagna
→ Distanza : 21km

- Antequera : Distanza : 40km
- Ronda : Distanza : 40km
- Campillos : Distanza : 10km

Contatti

Cognome: CORTIJO El Puntal
Indirizzo: CN Campillos- Ronda
Città: 29327 TEBA (MÁLAGA)
Paese: Spagna
Telefono: +34 952306145 (Spagna)
Cellulare: +34 670337976 (Spagna)
Fax: +34 952306145 (Spagna)

Lingue parlate



Calendario delle disponibilità - da : maggio 2012

Mag	Ma	Me	G	V	S	D	L	Ma	Me	G	V	S	D	L	Ma	Me	G	V	S	D	L	Ma	Me	G	V	S	D	L	Ma	Me	G
2012	1	2	3	4	5	6	7	8	9	10	11	12	13	14	15	16	17	18	19	20	21	22	23	24	25	26	27	28	29	30	31

Giu	V	S	D	L	Ma	Me	G	V	S	D	L	Ma	Me	G	V	S	D	L	Ma	Me	G	V	S							
2012	1	2	3	4	5	6	7	8	9	10	11	12	13	14	15	16	17	18	19	20	21	22	23	24	25	26	27	28	29	30

Lug	D	L	Ma	Me	G	V	S	D	L	Ma	Me	G	V	S	D	L	Ma	Me	G	V	S	D	L	Ma							
2012	1	2	3	4	5	6	7	8	9	10	11	12	13	14	15	16	17	18	19	20	21	22	23	24	25	26	27	28	29	30	31

Bassa stagione Prenotato

[Mese : Segueute >>](#)

Tariffe di affitto - Agriturismo - Antica Fattoria - 24 Persona(e)

Tariffe	Notte	Week-end	Settimana	2 settimane	Mese
 Bassa stagione	-	61CHF *	152CHF *	274CHF *	488CHF *
 Media stagione	-	61CHF *	152CHF *	274CHF *	488CHF *
 Alta stagione	-	73CHF *	183CHF *	366CHF *	701CHF *

[Prenotare](#)





Piscina



vista dalla proprietà



facciata



Piscina



cortile privato

Condizioni di prenotazione

• Prenotazione

→ Pagamento al momento della prenotazione :
30% dell'importo dell'affitto
→ Pagamento del saldo :
alla restituzione delle chiavi

• Affitto

→ Supplemento previsto per :
- letto(i) supplementare(i)
- legna da ardere

► Prenotare

► Contattare il proprietario

Modalità di pagamento ammesse

• Vaglia postale internazionale • Bonifico bancario • Contanti

Contattate direttamente i proprietari

www.it.ihacom.ch

Nr. annuncio

58332

>> Prenotare <<

Contatti

Cognome	CORTIJO EI Puntal
Indirizzo	CN Campillos- Ronda
Città	29327 TEBA (MÁLAGA)
Paese	Spagna
Telefono	+34 952306145 (Spagna)
Cellulare	+34 670337976 (Spagna)
Fax	+34 952306145 (Spagna)

Lingue parlate

* Tassa di conversione a titolo identificativo : 100€ = 136.26\$ = 86.8£ = 121.91CHF

Nr. annuncio 58332

www.it.ihacom.ch



>> AFFITTI PER LE VACANZE

Internet
Holiday
Ads



Internet
Holiday
Ads



DA PRIVATO A PRIVATO