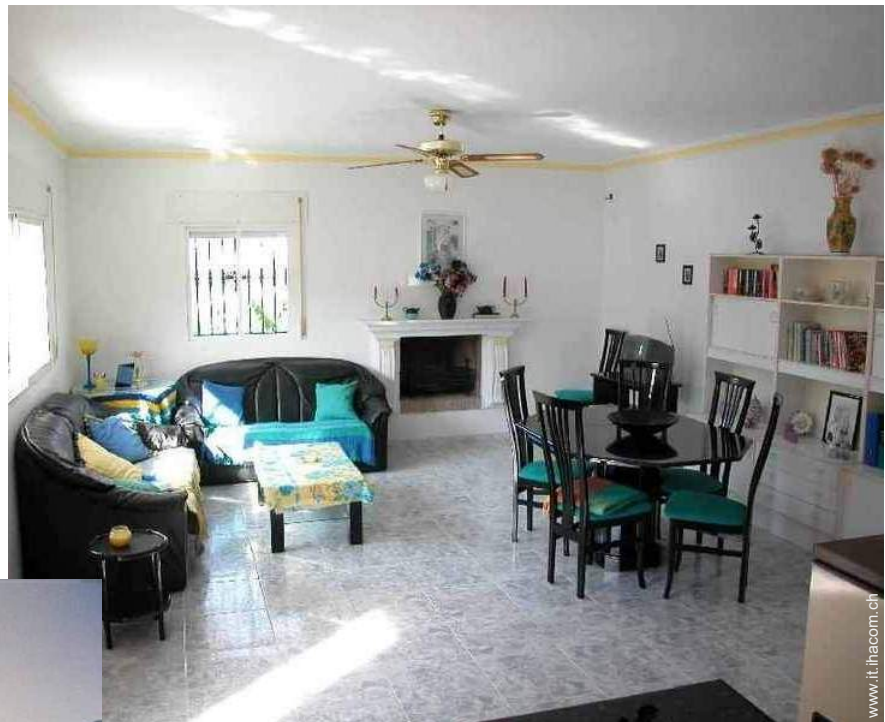


# Affitto per le vacanze Sierra di Tejada "Los Sifones"



Casa, individuale, al piano terra,  
entrata individuale, in un(a) Strada  
privata

Ambito : agricolo, rurale

Capacità : 6 persona(e)

Camera(e) da letto : 3

Camera(e) : 3

Viñuela - Provincia di Málaga - Andalusia

Spagna

Nr. annuncio 57329

www.it.ihacom.ch



Internet  
Holiday  
Ads



Internet  
Holiday  
Ads



### Affitto per le vacanze



Casa, individuale, al piano terra, entrata individuale, in un(a) Strada privata

• **Ideale per grandi famiglie, coppia**

• **Vista :** montagna, campagna, piscina, giardino/parco, campi agricoli, villaggio

• **Ambito :** agricolo, rurale

• **Esposizione :** Sud

### Gli extra

• **Piscina :**

Piscina privata, originale (lunghezza 6,50m, larghezza 7m, diametro 7m), accesso tramite scale, accesso tramite scaletta, doccia esterna (aperta da '01 maggio' al '01 ottobre')

• **Attrezzature bambino :**

Seggiolone, fasciatoio, bagnetto bambino, vasino



letto(i) matrimoniale(i)

### Ambiente & localizzazione



Campagna



Pesca



Cultura

### Tempo libero

• **Attività tempo libero a meno di 20 km / 12 miglia :**

Luogo per bagnarsi, Pedalò, immersione, immersione subacqua, sci nautico, jet ski, windsurf, vela, canoa-kayak, torrentismo, rafting, golf, tennis, scuola di equitazione, Club aeronautica, escursione in barca, passeggiata a cavallo, karting, bowling, pesca, pesca con lenza, pesca subacquea

• **Assistenza :**

Scuola di vela

• **Attrazioni e relax :**

Bar/pub, discoteca, ristorante, cinema, cinema all'aperto, parco e giardino, parco dei divertimenti, riserva naturale, centro storico, museo, festival, boutique d'artigianato, bagni naturali, terme, centro benessere, centro di bellezza, centro di fitness

### Ambiente

• **Località :**

- Piste di sci >50km
- Mare/oceano 10km
- Spiaggia 10km
- Spiaggia rocciosa 15km
- Spiaggia dei nudisti 15km
- Insenatura 15km
- Piscina pubblica 5km
- Percorso di golf 18 buche 15km
- Centro nautico 15km
- Cascata 15km
- Fiume 7,5km
- Lago 4km
- Foresta 10km
- Massiccio montuoso 10km
- Marina 15km

• **Comodità :**

- Asilo 10km
- Villaggio centro 4km
- Centro città 4km
- Fermata/stazionamento bus <50m
- Bus navetta spiaggia 50m
- Bus navetta piste di sci <50m
- Noleggio biciclette/mountain bike 10km
- Noleggio auto 15km
- Noleggio barche 15km
- Noleggio attrezzatura di sci 50km
- Affitto materiale di immersione
- Noleggio biancheria 10km
- Panetteria 4km
- Negozi tipici 4km
- Supermercato 4km
- Salone di coiffure 4km
- Internet café 7,5km
- Ufficio postale 4km
- Banca 4km
- Distributore automatico di biglietti 4km

- Farmacia 4km
- Medico 4km
- Infermiera 4km
- Ospedale 10km



Piscina



Campagna



barbecue

### Interno

- **Capacità di ospitalità :**

6 persona(e) - 4 adulti, 2 bambini

- **Superficie abitabile :**

90m<sup>2</sup>

- **Disposizione interna :**

3 camera(e), 3 camera(e) da letto, 1 bagno (i), salone 35m<sup>2</sup>, grande cucina in stile americano, sala da pranzo, angolo cottura

- **Posto(i) letto(i) :**

2 letto(i) matrimoniale(i), 2 letto(i) singolo(i)

- **Confort :**

Camino, TV, sistema hi-fi, lettore DVD, video games, collezione di libri, presa per antenna tv, wifi (accesso ad internet senza filo), armadio, armadietto, guardaroba, radio sveglia, asciugacapelli, ventilatore, vetrata, serrande avvolgibili

- **Attrezzatura domestica :**

Stoviglie/posate, utensili e batteria da cucina, caffettiera, caffettiera elettrica, bollitore elettrico, tostiera, spremiagrumi, robot da cucina, cucina a gas, forno, forno microonde, cappa aspirante, frigorifero, congelatore, lavastoviglie, lavatrice, ferro da stiro, asse da stiro

### Esterno

- **Superficie del terreno :**

1500m<sup>2</sup>

- **Sistemazione esterna :**

Terrazzo 60m<sup>2</sup>

- **Ambito esterno :**

Terreno chiuso 1000m<sup>2</sup>, giardino 100m<sup>2</sup>

- **Attrezzature esterne :**

Cucina esterna, bar esterno, forno per pizze, barbecue, tavolo da giardino, sedia(e) da giardino, ombrellone, salotto da giardino, 4 chaise(s) longue(s), doccia esterna



### Servizi

- **Biancheria :**

Lenzuola, Biancheria da toilette, Biancheria da casa, Asciugamano da spiaggia, Coperta (e), Piumino(i), Cuscino(i)

- **Casa :**

Manutenzione giardino/piscina, Parcheggio

### Informazioni utili

- **Informazioni utili**

Bambini benvenuti

Animali ammessi

Copertura telefonia mobile, trasporto personale consigliabile

Acqua : calda/fredda

Tensione elettrica : 110-120V / 60Hz

Alimentazione elettrica : conduttura



terrazzo

Album fotografico - 1



Campagna



Piscina



letto(i) matrimoniale(i)



barbecue



terrazzo

Nr. annuncio 57329

[www.it.ihacom.ch](http://www.it.ihacom.ch)



>> AFFITTI PER LE VACANZE

Internet  
Holiday  
Ads



Internet  
Holiday  
Ads



DA PRIVATO A PRIVATO

Album fotografico - 2



### Localizzazione & Accesso



Coordinate GPS in gradi, minuti, secondi: Latitudine 36° 51'46.476"N - Longitudine 4°8'25.908"O (Città)

#### Indirizzo

→ Camino Real 31  
29712 Viñuela

#### • Aeroporto Málaga Costa del Sol

→ Málaga, Provincia di Málaga, Andalusia, Spagna  
→ Distanza : 40km  
→ Tempo : 30'

#### • Autostrada (uscita) A-7

→ Málaga, Provincia di Málaga, Andalusia, Spagna  
→ Distanza : 40km  
→ Tempo : 30'

#### • Autostrada (uscita) Camino Real

→ Torre del Mar, Provincia di Málaga, Andalusia, Spagna  
→ Distanza : 10km  
→ Tempo : 10'

• Vélez Málaga : Distanza : 7,5km

• Torre del Mar : Distanza : 10km

• Nerja : Distanza : 20km




### Contatti

Cognome	Sig. TULP Michael
Indirizzo	Camino Real 31
Città	29712 LA VINUELA
Paese	Spagna
Telefono	+34 952519058 (Spagna)
Cellulare	+34 664470216 (Spagna)

Lingue parlate



Tariffe di affitto - Casa - 6 Persona(e)

Tariffe	Notte	Week-end	Settimana	2 settimane	Mese
 Bassa stagione	-	-	597CHF *	-	-
 Media stagione	-	-	792CHF *	-	-
 Alta stagione	-	-	914CHF *	-	-

[Prenotare](#)



Campagna

Piscina

Condizioni di prenotazione

• Prenotazione

→ Pagamento al momento della prenotazione :  
50% dell'importo dell'affitto  
→ Pagamento del saldo :  
alla restituzione delle chiavi

• Affitto

→ Spese comprese  
→ Tassa di soggiorno inclusa  
→ Spesa per le pulizie alla partenza inclusa  
→ Supplemento previsto per :  
- legna da ardere

[▶ Prenotare](#)

[▶ Contattare il proprietario](#)

Contattate direttamente i proprietari

[www.it.ihacom.ch](http://www.it.ihacom.ch)

Nr. annuncio

57329

[>> Prenotare <<](#)

Modalità di pagamento ammesse

• Vaglia postale internazionale • Bonifico bancario • Contanti

Contatti

Cognome Sig. TULP Michael  
Indirizzo Camino Real 31  
Città 29712 LA VINUELA  
Paese Spagna  
Telefono +34 952519058 (Spagna)  
Cellulare +34 664470216 (Spagna)

Lingue parlate    

\* Tassa di conversione a titolo identificativo : 100€ = 136.26\$ = 86.8£ = 121.91CHF

Nr. annuncio 57329

[www.it.ihacom.ch](http://www.it.ihacom.ch)



[>> AFFITTI PER LE VACANZE](#)

Internet  
Holiday  
Ads



Internet  
Holiday  
Ads



[DA PRIVATO A PRIVATO](#)