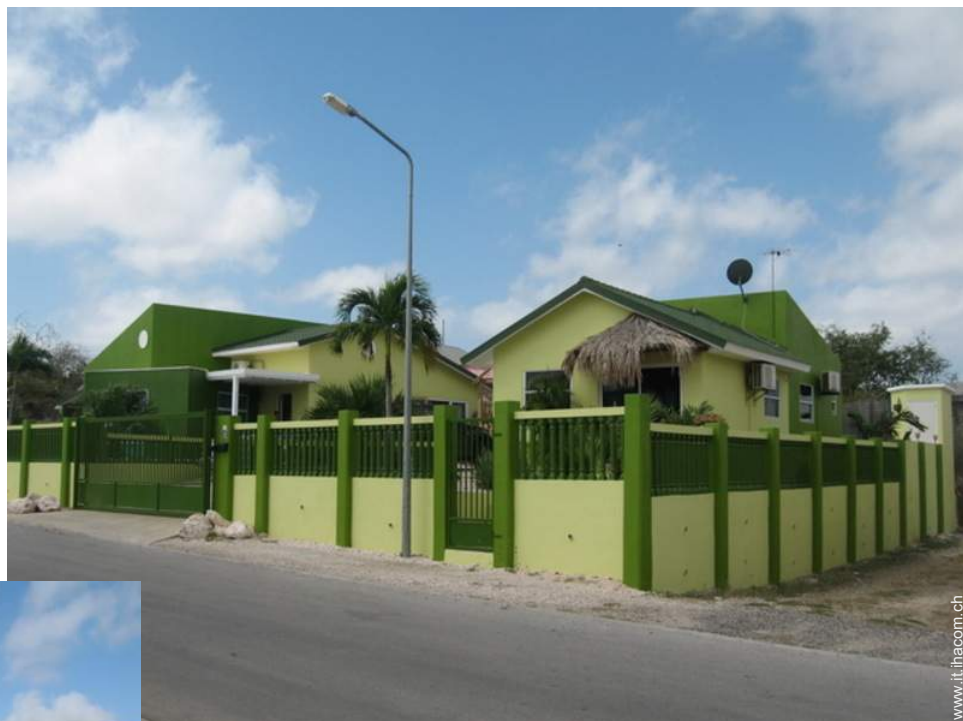


Affitto per le vacanze Cas Cora Appartamento



Appartamento al livello di giardino,
entrata individuale, in un(a) Residenza
da 1 piano

Ambito : tranquillo, tropicale

Capacità : 30 persona(e)

Camera(e) da letto : 7

Camera(e) : 8

Cas Cora

Curaçao

Prenotazione : +599 (0) 9 6698083 (Antille Olandesi)

Nr. annuncio 10235

www.it.ihacom.ch



Internet
Holiday
Ads



Internet
Holiday
Ads



Affitto per le vacanze



Appartamento al livello di giardino, entrata individuale, in un(a) Residenza da 1 piano

- Ideale per tutte le età, più famiglie
- Vista : panoramico, piscina, giardino/parco
- Ambito : tranquillo, tropicale

Gli extra

- **Piscina :**
Piscina in comune, sistema di illuminazione, accesso tramite scale, sicurezza bambino, piscina per bambini (aperta da '01 gennaio' al '31 dicembre')
- **Parcheggio :**
Parcheggio non coperto : sul terreno
- **Agevolazioni :**
Jacuzzi, auto da turismo
- **Attrezzature bambino :**
Box



Ambiente & localizzazione



Tempo libero

- Attività tempo libero a meno di 20 km / 12 miglia :

Immersione

- Attrazioni e relax :

Bar/pub, discoteca, ristorante, parco e giardino, museo, festival, casino, centro di bellezza, centro di fitness

Ambiente

- Località :

- Mare/oceano 5km
- Spiaggia 3km
- Piscina pubblica

- Comodità :

- Asilo
- Centro città 5km
- Noleggio auto <50m
- Noleggio biancheria
- Panetteria 800m
- Negozi tipici
- Supermercato 1km
- Negozi di alta classe e di lusso
- Salone di coiffure
- Ufficio postale
- Banca
- Distributore automatico di biglietti
- Farmacia
- Medico
- Ospedale



Piscina



Residenza

Nr. annuncio 10235

www.it.ihacom.ch



>> AFFITTI PER LE VACANZE

Internet
Holiday
Ads



Internet
Holiday
Ads



DA PRIVATO A PRIVATO



Mare

Esterno

- **Superficie del terreno :**
1500m²
- **Sistemazione esterna :**
Terrazzo 200m², balcone 4m²
- **Ambito esterno :**
Terreno chiuso 1500m², giardino 100m²
- **Attrezzature esterne :**
Barbecue a gas, tavolo da giardino, sedia(e) da giardino, pergolato, 3 amaca(che), dondolo, vasca per la sabbia, doccia esterna, WC esterno



cucina

Interno

- **Capacità di ospitalità :**
30 persona(e)
- **Superficie abitabile :**
30m²
- **Disposizione interna :**
8 camera(e), 7 camera(e) da letto, 1 WC, salone, cucinotto, sala da pranzo, salone con televisore, angolo bar, reception, patio
- **Posto(i) letto(i) :**
10 letto(i) matrimoniale(i), 1 divano(i) letto 2 pers, 12 letto(i) singolo(i), 6 letti a castello, 2 letti gemelli singoli, 4 divano(i) letto 1 pers, 1 letto (i) bambino
- **Confort :**
TV, telefono, cavo/satellite, wifi (accesso ad internet senza filo), armadio, cassetta di sicurezza, asciugacapelli, ventilatore a pale da soffitto, stufa ad olio combustibile, tende, serrande automatiche, antifurto, allarme antincendio
- **Attrezzatura domestica :**
Stoviglie/posate, utensili e batteria da cucina, caffettiera, tostiera, spremiagrumi, griglia, cucina a gas, forno microonde, frigorifero, ferro da stiro

Servizi

- **Biancheria :**
Lenzuola, Biancheria da toilette, Asciugamano da spiaggia, Piumino(i), Cuscino(i)
- **Casa :**
Servizio di manutenzione (3 volte/settimana), Manutenzione giardino/piscina, Parcheggio, Transfert stazione aeroporto supplemento
- **Personale :**
Personale supplemento, Cuoco(chi)/cuoca (che) supplemento, Autista supplemento, Baby sitting supplemento, Trattamenti di bellezza supplemento, Guida
- **Ristorazione :**
Prima colazione supplemento, Table d'hôte supplemento

Informazioni utili

- **Informazioni utili**
Bambini benvenuti
Animali ammessi a condizioni (informarsi presso il proprietario)
Affitto non fumatori, trasporto personale consigliabile
Acqua : calda/fredda
Alimentazione elettrica : conduttura



camera

Album fotografico - 1



Residenza



Piscina



Mare



camera

Album fotografico - 2



cucina



Ambiente



Mare

Album fotografico - 3



Localizzazione & Accesso



Coordinate GPS in gradi, minuti, secondi: Latitudine 12°7'30
"N - Longitudine 68°54'0"O ([Città](#))

Indirizzo

→ Kaya Piano # 35
semiko

• [Aeroporto Curaçao](#)

→ Willemstad, Curaçao
→ Distanza : 10km



- Kralendijk : Distanza : 70km
- Willemstad : Distanza : 2km
- Jan Thiel : Distanza : 3km

Contatti

Cognome	Sig.ra, Sig. JANSON Jimena Dominickapartments&Rent a Car
Indirizzo	Cas Cora Weg Kaya Piano # 35
Città	CURACAO
Paese	Antille Olandesi
Cellulare	+599 (0) 9 6698083 (Antille Olandesi)
Cellulare 2	+599 (0) 9 5253170 (Antille Olandesi)
Fax	+599 (0) 9 7387240 (Antille Olandesi)
Lingue parlate	



Tariffe di affitto - Appartamento - 30 Persona(e)

Tariffe	Notte	Week-end	Settimana	2 settimane	Mese
 Bassa stagione	54CHF * ↓	-	-	-	-
 Media stagione	63CHF * ↓	-	-	-	-

↓ Riduzione tariffa

[Prenotare](#)



Residenza

Piscina

Condizioni di prenotazione

• Affitto

- Spese comprese
- Spesa per le pulizie alla partenza inclusa

Modalità di pagamento ammesse

- Visa/Delta/Electron
- Bonifico bancario
- Diners Club
- Assegno circolare
- PayPal
- Contanti

[▶ Prenotare](#)

[▶ Contattare il proprietario](#)




Contattate direttamente i proprietari

www.it.ihacom.ch

Nr. annuncio
10235

[>> Prenotare <<](#)

Contatti

Cognome	Sig.ra, Sig. JANSON Jimena Dominickapartments&Rent a Car
Indirizzo	Cas Cora Weg Kaya Piano # 35
Città	CURACAO
Paese	Antille Olandesi
Cellulare	+599 (0) 9 6698083 (Antille Olandesi)
Cellulare 2	+599 (0) 9 5253170 (Antille Olandesi)
Fax	+599 (0) 9 7387240 (Antille Olandesi)
Lingue parlate	  

* Tassa di conversione a titolo identificativo : 100€ = 136.26\$ = 86.8£ = 121.91CHF

Nr. annuncio 10235

www.it.ihacom.ch



Internet
Holiday
Ads



Internet
Holiday
Ads

