

# Affittacamere B&B Gascogne "La COSTE 33"



**Alloggio tradizionale**, individuale, al piano terra, entrata comune, in un(a) Proprietà privata

Ambito : calma, adeguato al riposo

Camera(e) in affitto : **3**

Capacità di ospitalità : **7 ospiti**

- Camera "Landes"  
2 persona(e)
- Camera "Fougères"  
2 persona(e)
- Camera "Bruyère"  
2 persona(e)



Fleurs du Soleil

**Belin Béliet - Gironda (33) - Aquitania**

**Francia**

Prenotazione : +33 (0) 5 56 88 10 78 (Francia)

Nr. annuncio 30476

[www.it.ihacom.ch](http://www.it.ihacom.ch)



>> AFFITTI PER LE VACANZE

Internet  
Holiday  
Ads



Internet  
Holiday  
Ads



DA PRIVATO A PRIVATO

## Affittacamere B&B



Alloggio tradizionale, individuale, al piano terra, entrata comune, in un(a) Proprietà privata

- Ideale per tutte le età, coppia
- Vista : accessibile, dominante, campagna, giardino/parco, foresta, villaggio
- Ambito : calma, adeguato al riposo
- Esposizione : Sud-ovest

## Gli extra

### • Piscina :

Piscina privata, rettangolare (lunghezza 8m, larghezza 4m), sistema di illuminazione, sistema piscina ad onde, accesso tramite scale, sicurezza bambino, piscina per bambini (aperta da '01 maggio' al '30 settembre')

### • Parcheggio :

Parcheggio non coperto : 3 posto(i) riservato (i), sul terreno

### • Agevolazioni :

Gioco delle bocce, 2 bicicletta(e)

### • Attrezzature bambino :

Seggiolone, bagnetto bambino



La camera degli ospiti

## Ambiente & localizzazione



Campagna Equitazione Pesca

### Tempo libero

- Attività tempo libero a meno di 20 km / 12 miglia :

Luogo per bagnarsi, Pedalò, windsurf, vela, canoa-kayak, tennis, scuola di equitazione, pony club, percorso, percorso costiero/forestale, escursione, percorso per mountain bike, passeggiata a cavallo

### • Assistenza :

Scuola di tennis, scuola di equitazione

### • Attrazioni e relax :

Bar/pub, ristorante, cinema, riserva naturale, centro storico, museo

### Ambiente

### • Località :

- Mare/oceano 40km
- Piscina pubblica 10km
- Campo da tennis pubblico 1km
- Percorso di golf 18 buche 50km
- Base aeronautica 50km
- Centro nautico 2km
- Fiume 2,5km
- Lago 10km
- Foresta <50m

### • Comodità :

- Villaggio centro 1km
- Fermata/stazionamento bus 1,5km
- Bus navetta spiaggia 1km
- Panetteria 1km
- Negozi tipici 1km
- Supermercato 1,5km
- Salone di coiffure 2km
- Ufficio postale 2,5km
- Banca 2km
- Distributore automatico di biglietti 1,5km
- Farmacia 1km
- Medico 1km
- Infermiera 1,5km
- Ospedale 40km



Piscina



vista sul giardino/parco



giardino

## Esterno

- **Superficie del terreno :**  
2500m<sup>2</sup>
- **Installazione esterna a disposizione degli ospiti :**  
Terrazzo, terrazzo coperto
- **Ambito esterno a disposizione degli ospiti :**  
Terreno chiuso, giardino, terreno, prato inglese, parco boscoso, orto
- **Attrezzature esterne a disposizione degli ospiti :**  
Barbecue, tavolo da giardino, 8 sedia(e) da giardino, ombrellone, salotto da giardino, 6 chaise(s) longue(s), altalena

## Interno

- **Capacità di ospitalità :**  
7 ospiti, 3 Camera(e) in affitto
- **Superficie abitabile :**  
150m<sup>2</sup>
- **Sistemazione interna a disposizione degli ospiti :**  
Sala da pranzo
- **Comfort interno a disposizione degli ospiti :**  
TV, stoviglie/posate, gioco di società, collezione di libri, accesso internet, accesso internet banda larga, wifi (accesso ad internet senza filo), asciugacapelli, lavatrice, asciugatrice, ferro da stiro, riscaldamento centrale



vista dalla proprietà

## Servizi

- **Ristorazione :**  
Prima colazione
- **Biancheria :**  
Lenzuola, Biancheria da toilette, Asciugamano da spiaggia (2 volte/settimana), Coperta(e), Cuscino(i)
- **Casa :**  
Servizio di manutenzione (3 volte/settimana), Pulizia alla partenza, Manutenzione giardino/piscina, Parcheggio

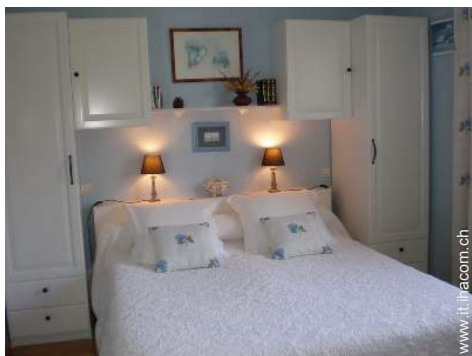
## Informazioni utili

- **Informazioni utili**  
Bambini benvenuti  
Affitto non fumatori, copertura telefonia mobile  
Acqua : calda/fredda  
Tensione elettrica : 220-240V / 50Hz  
Alimentazione elettrica : condotta



La camera degli ospiti

Camera "Landes"



2 persona(e)

Superficie abitabile : 15m<sup>2</sup>

Ideale per coppia



•Disposizione interna e comfort :

1 doccia, 1 WC

•Posto(i) letto(i) :

1 letto(i) king-size(s)

•Vista

Accessibile, nessuna costruzione davanti/di fronte, giardino/parco, foresta

•Esposizione

Est

•Comfort interno ed attrezzature :

TV, gioco di società, collezione di libri, accesso internet banda larga, wifi (accesso ad internet senza filo), armadietto, guardaroba, asciugacapelli, scaldia asciugamani, riscaldamento centrale, tende

•Esterno privato :

Tavolo da giardino, 2 sedia(e) da giardino, 2 chaise(s) longue(s)



Comfort interno a disposizione degli ospiti



Comfort interno a disposizione degli ospiti



Comfort interno ed attrezzature

### Camera "Fougères"



2 persona(e) : 2 adulti

Superficie abitabile : 18m<sup>2</sup>

**Ideale per famiglia**



Disposizione interna e comfort

• **Disposizione interna e comfort :**

1 doccia, 1 WC

• **Posto(i) letto(i) :**

1 letto(i) king-size(s), 2 possibilità letto(i) supplementare(i)

• **Vista**

Accessibile, nessuna costruzione davanti/di fronte, giardino/parco, foresta, villaggio

• **Esposizione**

Est

• **Comfort interno ed attrezzature :**

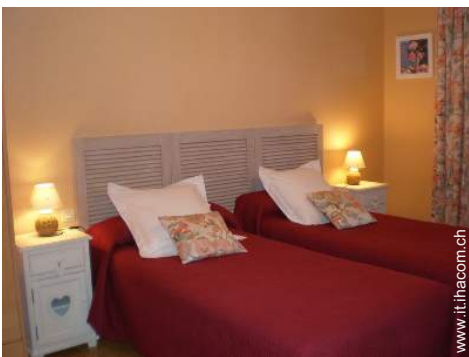
TV, gioco di società, collezione di libri, accesso internet banda larga, wifi (accesso ad internet senza filo), armadietto, guardaroba, forno

microonde, asciugacapelli, scaldia asciugamani, frigorifero, ferro da stiro, asse da stiro, riscaldamento centrale, vetrata, tende

• **Esterno privato :**

Barbecue, tavolo da giardino, sedia(e) da giardino, ombrellone, chaise (s) longue(s), sedia sdraio

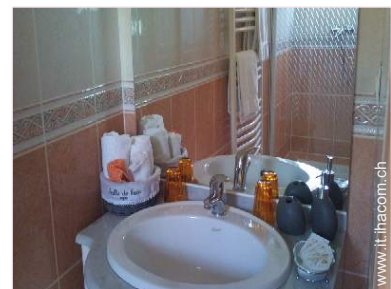
### Camera "Bruyère"



2 persona(e) : 2 adulti

Superficie abitabile : 15m<sup>2</sup>

**Ideale per coppia con bambino**



Sistemazione interna a disposizione degli ospiti

• **Disposizione interna e comfort :**

1 doccia, 1 WC

• **Posto(i) letto(i) :**

2 letto(i) singolo(i), 1 possibilità letto(i) supplementare(i)

• **Vista**

Nessuna costruzione davanti/di fronte, campagna, giardino/parco, foresta

• **Comfort interno ed attrezzature :**

TV, gioco di società, collezione di libri, accesso internet banda larga, wifi (accesso ad internet senza filo), armadietto, guardaroba, forno microonde, asciugacapelli, scaldia asciugamani, frigorifero, ferro da stiro, asse da stiro, riscaldamento centrale, tende

Album fotografico - 1



vista sul giardino/parco



Piscina



La camera degli ospiti



La camera degli ospiti



giardino

Album fotografico - 2



vista dalla proprietà

Ambito esterno

tavolo da giardino



Ambito esterno

la proprietà

Ambito esterno



vista dalla camera

vista sulla foresta

Ambito esterno

Album fotografico - 3



Attrezzature esterne a disposizione degli ospiti



Ambito esterno



Ambito esterno



Ambito esterno



Ambito esterno



La camera degli ospiti



Sistemazione interna a disposizione degli ospiti

### Localizzazione & Accesso



Coordinate GPS in gradi, minuti, secondi: Latitudine 44° 30'44"N - Longitudine 0°46'19"O ([Abitazione](#))

#### Indirizzo

→ 7 allée des Meuniers La Coste  
33830 Belin Béliet

#### • Autostrada (uscita) A63

→ Belin Béliet, Gironda, Aquitania, Francia  
→ Distanza : 5km  
→ Tempo : 10'

#### • Stazione ferroviaria Biganos Factice

→ Biganos, Gironda, Aquitania, Francia  
→ Distanza : 25km  
→ Tempo : 20'

#### • Aeroporto Bordeaux Mérignac

→ Bordeaux, Gironda, Aquitania, Francia  
→ Distanza : 50km  
→ Tempo : 40'

- Biganos : Distanza : 25km
- Bordeaux : Distanza : 50km
- Arcachon : Distanza : 45km

### Contatti

Cognome	Sig.ra, Sig. THOMAS Martine & Michel
Indirizzo	7 allée des Meuniers La Coste
Città	33830 BELIN-BELIET
Paese	Francia
Telefono	+33 (0) 5 56 88 10 78 (Francia)
Cellulare	+33 (0) 6 83 84 40 83 (Francia)
Lingue parlate	



Calendario delle disponibilità - da : maggio 2012

Mag	Ma	Me	G	V	S	D	L	Ma	Me	G	V	S	D	L	Ma	Me	G	V	S	D	L	Ma	Me	G	V	S	D	L	Ma	Me	G
2012	1	2	3	4	5	6	7	8	9	10	11	12	13	14	15	16	17	18	19	20	21	22	23	24	25	26	27	28	29	30	31
1																					-	-	-	-	-	-	-	-	-	-	-
2																					-	-	-	-	-	-	-	-	-	-	-
3																					-	-	-	-	-	-	-	-	-	-	-

Giu	V	S	D	L	Ma	Me	G	V	S	D	L	Ma	Me	G	V	S	D	L	Ma	Me	G	V	S							
2012	1	2	3	4	5	6	7	8	9	10	11	12	13	14	15	16	17	18	19	20	21	22	23	24	25	26	27	28	29	30
1	-	-	-	-	-	-	-	-	-	-	-	-	-	-	-	-	-	-	-	-	-	-	-	-	-	-	-	-	-	-
2	-	-	-	-	-	-	-	-	-	-	-	-	-	-	-	-	-	-	-	-	-	-	-	-	-	-	-	-	-	-
3	-	-	-	-	-	-	-	-	-	-	-	-	-	-	-	-	-	-	-	-	-	-	-	-	-	-	-	-	-	-

Lug	D	L	Ma	Me	G	V	S	D	L	Ma	Me	G	V	S	D	L	Ma	Me	G	V	S	D	L	Ma							
2012	1	2	3	4	5	6	7	8	9	10	11	12	13	14	15	16	17	18	19	20	21	22	23	24	25	26	27	28	29	30	31
1	-	-	-	-	-	-	-	-	-	-	-	-	-	-	-	-	-	-	-	-	-	-	-	-	-	-	-	-	-	-	
2	-	-	-	-	-	-	-	-	-	-	-	-	-	-	-	-	-	-	-	-	-	-	-	-	-	-	-	-	-	-	
3	-	-	-	-	-	-	-	-	-	-	-	-	-	-	-	-	-	-	-	-	-	-	-	-	-	-	-	-	-	-	





- 1 Camera "Bruyère" - 2 persona(e)
- 3 Camera "Fougères" - 2 persona(e)

- 2 Camera "Landes" - 2 persona(e)




 Prenotato



[Mese : Seguento >>](#)

Tariffe di affitto "La COSTE 33"

Tariffe Affittacamere B&B		Notte	Week-end	Settimana	2 settimane	Mese
1 Camera "Bruyère" 2 persona(e) (2 adulti)		67CHF *	-	-	-	-
		71CHF *	-	-	-	-
2 Camera "Landes" 2 persona(e)		67CHF *	-	-	-	-
		71CHF *	-	-	-	-

Tariffe di affitto "La COSTE 33"

Tariffe Affittacamere B&B		Notte	Week-end	Settimana	2 settimane	Mese
<b>3</b> Camera "Fougères" 2 persona(e) (2 adulti) 		67CHF *	-	-	-	-
		71CHF *	-	-	-	-

 Bassa stagione
  Alta stagione

[Prenotare](#)



vista sul giardino/parco

Piscina

Condizioni di prenotazione

• Prenotazione

→ Pagamento al momento della prenotazione :  
25% dell'importo dell'affitto  
→ Pagamento del saldo :  
alla restituzione delle chiavi

• Affitto

→ Spese comprese  
→ Supplemento previsto per :  
- letto(i) supplementare(i)

[► Prenotare](#)

[► Contattare il proprietario](#)

Modalità di pagamento ammesse

• Assegno bancario • Contanti

Contattate direttamente i proprietari

[www.it.ihacom.ch](http://www.it.ihacom.ch)

Nr. annuncio  
30476

>> Prenotare <<

Contatti

Cognome Sig.ra, Sig. THOMAS  
Martine & Michel  
Indirizzo 7 allée des Meuniers  
La Coste  
Città 33830 BELIN-BELIET  
Paese Francia  
Telefono +33 (0) 5 56 88 10 78  
(Francia)  
Cellulare +33 (0) 6 83 84 40 83  
(Francia)

Lingue parlate  

\* Tassa di conversione a titolo identificativo : 100€ = 136.26\$ = 86.8£ = 121.91CHF

Nr. annuncio 30476

[www.it.ihacom.ch](http://www.it.ihacom.ch)



Internet  
Holiday  
Ads



Internet  
Holiday  
Ads

