

# Affitto per le vacanze Costa Basca Villa



Villa, individuale, da 1 piano, entrata individuale, in un(a) Zona residenziale

Ambito : piacevole, tranquillo

Capacità : 6 persona(e)

Camera(e) da letto : 3

Camera(e) : 6



Meubl  de Tourisme (2 stelle)

Saint Jean de Luz - Pirenei atlantici (64) - Aquitania  
Francia

Prenotazione : +33 (0) 559268417 (Francia)

Nr. annuncio 11258

www.it.ihacom.ch



Internet  
Holiday  
Ads



Internet  
Holiday  
Ads



### Affitto per le vacanze



Villa, individuale, da 1 piano, entrata individuale, in un(a) Zona residenziale

- Ideale per tutte le età, famiglia
- Vista : accessibile, nessuna costruzione davanti/di fronte, giardino/parco, foresta
- Ambito : piacevole, tranquillo
- Esposizione : Sud

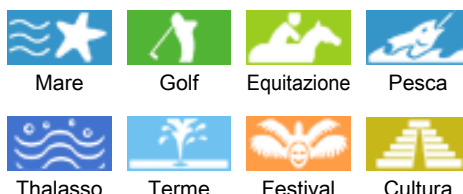
### Gli extra

- **Parcheggio :**  
Parcheggio coperto : 1 spazio individuale chiuso  
Parcheggio non coperto : 2 sul terreno
- **Agevolazioni :**  
Tavolo da ping-pong



terreno chiuso

### Ambiente & localizzazione



#### Tempo libero

- Attività tempo libero a meno di 20 km / 12 miglia :

Luogo per bagnarsi, Pedalò, immersione, immersione subacqua, banana boat, sci nautico, jet ski, surf, windsurf, vela, canoa-kayak, torrentismo, rafting, golf, tennis, squash, scuola di equitazione, pony club, percorso per mountain bike, escursione in barca, passeggiata a cavallo, mini-golf, rollers/pattini a rotelle (circuit), skate board (rampa), ATV/Quad, karting, pesca, pesca in alto mare, pesca con lenza, pesca subacqua

- Assistenza :

Scuola di sci, giardino delle nevi per bambini, scuola di vela, scuola di immersione, scuola di tennis, scuola di equitazione

- Attrazioni e relax :

Bar/pub, discoteca, ristorante, cinema, cinema all'aperto, parco e giardino, parco dei divertimenti, parco marino, riserva naturale, centro d'esposizione, galleria d'arte, centro storico, museo, teatro, teatro all'aperto, festival, antichità & anticaglie, boutique d'artigianato, casino, ippodromo, bagni naturali, terme, centro di talassoterapia, sauna, bagno turco, centro benessere

#### Ambiente

- Località :
  - Piscina riscaldata 3km
  - Mare/oceano 1,5km
  - Spiaggia 1,5km
  - Piscina pubblica 3km
  - Campo da tennis pubblico 1km
  - Percorso di golf 18 buche 2km
  - Punto di windsurf 3km
  - Punto di surf 3km
  - Centro nautico 1,5km
  - Scogliera 1,5km
  - Fiume 800m
  - Massiccio montuoso 5km
  - Marina 1,5km
  - Scalo di alaggio per la barca 800m
  - Scalo di alaggio per moto d'acqua 800m
- Comodità :
  - Asilo 800m
  - Centro città 1km
  - Fermata/stazionamento bus 200m
  - Bus navetta spiaggia 200m
  - Noleggio biciclette/mountain bike 800m
  - Noleggio auto 800m
  - Noleggio barche 1,5km

- Affitto materiale di immersione 2km
- Noleggio biancheria 1km
- Panetteria 200m
- Traiteur 200m
- Negozi tipici 200m
- Supermercato 3km
- Negozi di alta classe e di lusso 1km
- Salone di coiffure 200m
- Internet café 200m
- Ufficio postale 1km
- Banca 500m
- Distributore automatico di biglietti 500m
- Farmacia 200m
- Medico 800m
- Infermiera 200m
- Ospedale 1km
- Ambulatorio 1km



facciata



Ambito esterno



cucina

### Interno

- **Capacità di ospitalità :**

6 persona(e) - 6 adulti

- **Superficie abitabile :**

80m<sup>2</sup>

- **Disposizione interna :**

6 camera(e), 3 camera(e) da letto, 1 bagno (i), 1 WC, soggiorno 30m<sup>2</sup>, grande cucina indipendente

- **Posto(i) letto(i) :**

3 letto(i) matrimoniale(i), 1 letto (i) bambino

- **Confort :**

Camino, TV, presa per antenna tv, armadietto, guardaroba, vetrata, doppio vetro

- **Attrezzatura domestica :**

Stoviglie/posate, utensili e batteria da cucina, caffettiera, tostiera, robot da cucina, cucina a gas, piastra di cottura elettrica, forno, forno microonde, cappa aspirante, frigorifero, congelatore, lavastoviglie, lavatrice, aspirapolvere, ferro da stiro, asse da stiro

### Esterno

- **Superficie del terreno :**

500m<sup>2</sup>

- **Sistemazione esterna :**

Terrazzo

- **Ambito esterno :**

Cortile privato, terreno chiuso, giardino, terreno, prato inglese

- **Attrezzature esterne :**

Barbecue, tavolo da giardino, sedia(e) da giardino, ombrellone, 2 chaise(s) longue(s), struttura rampicante per bambini



cucina

### Servizi

- **Biancheria :**

Coperta(e), Piumino(i), Cuscino(i)

- **Casa :**

Parcheggio

### Informazioni utili

- **Informazioni utili**

Bambini benvenuti

Animali ammessi a condizioni (informarsi presso il proprietario)

Copertura telefonia mobile

Acqua : calda/fredda

Tensione elettrica : 220-240V / 50Hz

Alimentazione elettrica : conduttura



cucina

Album fotografico - 1



Ambito esterno



facciata

terreno chiuso



cucina



cucina

Album fotografico - 2



cucina



bagno(i)



bagno(i)



soggiorno



soggiorno



soggiorno



camera



camera



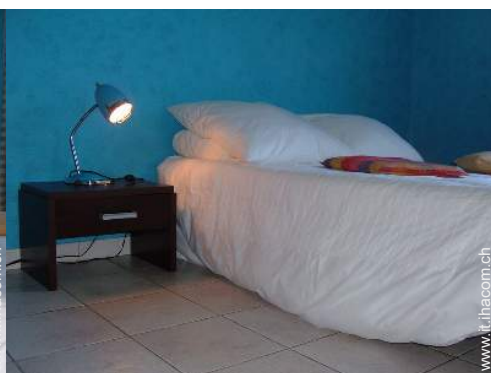
camera



camera



camera



camera

Album fotografico - 3



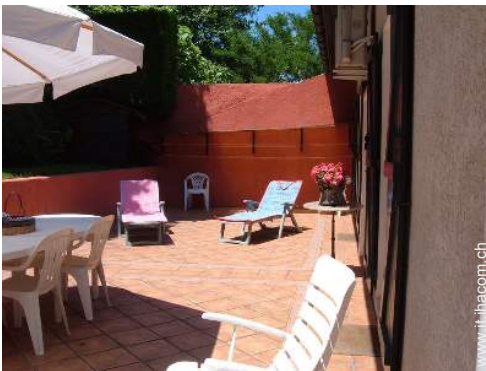
Disposizione interna



Disposizione interna



Disposizione interna



disposizione interna



Attrezzature esterne



Attrezzature esterne



disposizione interna



giardino



Ambito esterno



terreno chiuso



Ambito esterno



Ambito esterno

### Localizzazione & Accesso



Coordinate GPS in gradi, minuti, secondi: Latitudine 43° 23'7.64"N - Longitudine 1°38'55.74"O ([Abitazione](#))

#### Indirizzo

→ 4 bis rue Ithur Baïta  
64500 Saint Jean de Luz

• **Autostrada (uscita) A63**

→ Saint Jean de Luz, Pirenei atlantici, Aquitania, Francia  
→ Distanza : 2km  
→ Tempo : 5'

- Bayonne : Distanza : 20km
- Hendaye : Distanza : 13km
- Biarritz : Distanza : 15km

### Contatti

Cognome	Sig. VALVERDE Manuel
Indirizzo	4 bis rue Ithur Baïta
Città	64500 ST JEAN DE LUZ
Paese	Francia
Telefono	+33 (0) 559268417 (Francia)
Lingue parlate	



Calendario delle disponibilità - da : maggio 2012

Mag	Ma	Me	G	V	S	D	L	Ma	Me	G	V	S	D	L	Ma	Me	G	V	S	D	L	Ma	Me	G	V	S	D	L	Ma	Me	G
2012	1	2	3	4	5	6	7	8	9	10	11	12	13	14	15	16	17	18	19	20	21	22	23	24	25	26	27	28	29	30	31
																					-	-	-	-	-	-	-	-	-	-	-

Giu	V	S	D	L	Ma	Me	G	V	S	D	L	Ma	Me	G	V	S	D	L	Ma	Me	G	V	S							
2012	1	2	3	4	5	6	7	8	9	10	11	12	13	14	15	16	17	18	19	20	21	22	23	24	25	26	27	28	29	30
	-	-	-	-	-	-	-	-	-	-	-	-	-	-	-	-	-	-	-	-	-	-	-	-	-	-	-	-	-	-

Lug	D	L	Ma	Me	G	V	S	D	L	Ma	Me	G	V	S	D	L	Ma	Me	G	V	S	D	L	Ma							
2012	1	2	3	4	5	6	7	8	9	10	11	12	13	14	15	16	17	18	19	20	21	22	23	24	25	26	27	28	29	30	31
	-	-	-	-	-	-	-	-	-	-	-	-	-	-	-	-	-	-	-	-	-	-	-	-	-	-	-	-	-	-	

Prenotato

[Mese : Seguento >>](#)

Tariffe di affitto - Villa - 6 Persona(e)

Tariffe	Notte	Week-end	Settimana	2 settimane	Mese
<input type="checkbox"/> Bassa stagione	-	-	914CHF * (Sabato)	-	-
<input type="checkbox"/> Media stagione	-	-	1036CHF * (Sabato)	-	-
<input type="checkbox"/> Alta stagione	-	-	1158CHF * (Sabato)	-	-

(Giorno di arrivo)

[Prenotare](#)



terreno chiuso



cucina



cucina



Ambito esterno



facciata

### Condizioni di prenotazione

#### • Prenotazione

- Pagamento al momento della prenotazione :  
30% dell'importo dell'affitto
- Pagamento del saldo :  
alla restituzione delle chiavi
- Cauzione richiesta : 366CHF \*

#### • Affitto

- Spese comprese
- Tassa di soggiorno in aggiunta
- Spesa per le pulizie alla partenza non inclusa : 85CHF \*

[► Prenotare](#)

[► Contattare il proprietario](#)

Contattate direttamente i proprietari

[www.it.ihacom.ch](http://www.it.ihacom.ch)

Nr. annuncio

11258


[>> Prenotare <<](#)

### Modalità di pagamento ammesse

- Bonifico bancario • Assegno bancario • Contanti

### Contatti

Cognome Sig. VALVERDE Manuel  
Indirizzo 4 bis rue Ithur Baïta  
Città 64500 ST JEAN DE LUZ  
Paese Francia  
Telefono +33 (0) 559268417 (Francia)

Lingue parlate 

\* Tassa di conversione a titolo identificativo : 100€ = 136.26\$ = 86.8£ = 121.91CHF

Nr. annuncio 11258

[www.it.ihacom.ch](http://www.it.ihacom.ch)



>> AFFITTI PER LE VACANZE

Internet  
Holiday  
Ads



Internet  
Holiday  
Ads



DA PRIVATO A PRIVATO