

# Agriturismo Sierra de Guara "CASA MAZA"



Agriturismo - Casa Tipica di Charme, individuale, al piano terra, entrata individuale, in un(a) Proprietà di Charme

Ambito : naturale, rustico

Capacità : 16 persona(e)

Camera(e) da letto : 6

Camera(e) : 6



Soggiorni a tema  
Scoperta della natura  
Scoperta del patrimonio naturale  
Visite alle cantine

Asque - Provincia di Huesca - Aragona

Spagna

Nr. annuncio 36603

[www.it.ihacom.ch](http://www.it.ihacom.ch)



>> AFFITTI PER LE VACANZE

Internet  
Holiday  
Ads



Internet  
Holiday  
Ads



DA PRIVATO A PRIVATO

## Agriturismo



Agriturismo - Casa Tipica di Charme, individuale, al piano terra, entrata individuale, in un(a) Proprietà di Charme

- Ideale per tutte le età, sportivo(i)
- Vista : panoramico, dominante, montagna, piscina, fiume, villaggio
- Ambito : naturale, rustico
- Esposizione : Nord-est

## Gli extra

### • Piscina :

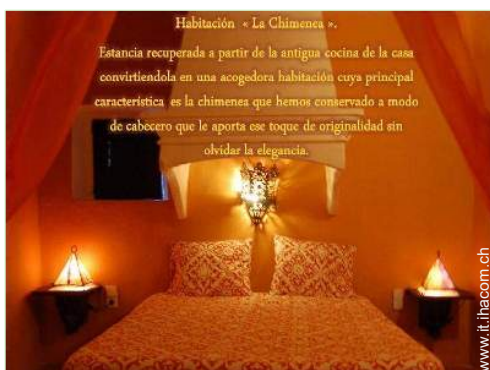
Piscina privata, ovale (lunghezza 7m, larghezza 4m), sistema di illuminazione, accesso tramite scale, accesso tramite scaletta, doccia esterna (aperta da '01 luglio' al '30 settembre')

### • Parcheggio :

Parcheggio non coperto : 14 sul terreno

### • Attrezzature bambino :

Bagnetto bambino



## Ambiente & localizzazione



Montagna



Cultura

### Tempo libero

- Attività tempo libero a meno di 20 km / 12 miglia :

Luogo per bagnarsi, canoa-kayak, torrentismo, rafting, scuola di equitazione, percorso, percorso costiero/forestale, escursione, climbing, arrampicata su roccia, passeggiata a cavallo, paintball

- Attrazioni e relax :

Bar/pub, ristorante, riserva naturale, centro d'esposizione, museo, boutique d'artigianato, cantina e degustazione di vino, bagni naturali, terme

### Ambiente

- Località :

- Piste di sci >50km
- Piscina pubblica 2km
- Percorso di golf 9 buche 15km
- Rapide sui fiumi 4km
- Cascata 15km
- Scogliera 4km
- Fiume 2km
- Foresta <50m
- Massiccio montuoso



facciata

Nr. annuncio 36603

www.it.ihacom.ch



Internet  
Holiday  
Ads



Internet  
Holiday  
Ads





### Interno

- **Capacità di ospitalità :**  
16 persona(e) - 14 adulti, 2 bambini
- **Superficie abitabile :**  
600m<sup>2</sup>
- **Disposizione interna :**  
6 camera(e), 6 camera(e) da letto, angolo notte, 8 bagno(i), 8 doccia, 8 WC, soggiorno 30m<sup>2</sup>, salone 80m<sup>2</sup>, cucina tipica, sala da pranzo, salone con televisore, angolo bar, biblioteca, reception
- **Posto(i) letto(i) :**  
6 letto(i) matrimoniale(i), 2 letto(i) singolo(i), 2 possibilità letto(i) supplementare(i)
- **Confort :**  
TV, sistema hi-fi, lettore DVD, gioco di società, collezione di libri, armadio, guardaroba, doccia massaggio, riscaldamento centrale, vetrata, tende
- **Attrezzatura domestica :**  
Stoviglie/posate, utensili e batteria da cucina, macchina per il caffè espresso, tostiera, griglia, cucina a gas, forno, forno microonde, friggitrice elettrica, cappa aspirante, frigorifero, congelatore, macchina del ghiaccio, lavastoviglie, ferro da stiro, asse da stiro

### Esterno

- **Superficie del terreno :**  
1000m<sup>2</sup>
- **Sistemazione esterna :**  
Terrazzo, terrazzo coperto 50m<sup>2</sup>, solarium
- **Ambito esterno :**  
Terreno, bosco, oliveto
- **Attrezzature esterne :**  
Bar esterno, barbecue, tavolo da giardino, sedia(e) da giardino, ombrellone, chaise(s) longue(s), sedia sdraio, doccia esterna

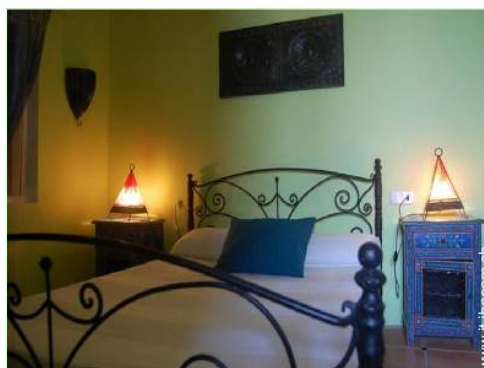


### Servizi

- **Biancheria :**  
Lenzuola, Biancheria da toilette, Coperta(e), Piumino(i), Cuscino(i)
- **Casa :**  
Servizio di manutenzione, Pulizia alla partenza, Manutenzione giardino/piscina, Parcheggio
- **Personale :**  
Personale, Cuoco(chi)/cuoca(che)
- **Ristorazione :**  
Prima colazione, Table d'hôte supplemento (7 volte/settimana +18CHF \*), Mezza pensione supplemento (+18CHF \*), Pensione completa supplemento (+34CHF \*), Preparazione cesto da pic-nic supplemento (7 volte/settimana +7CHF \*)

### Informazioni utili

- **Informazioni utili**  
Bambini benvenuti  
Animali ammessi a condizioni (informarsi presso il proprietario)  
Acqua : calda/fredda  
Tensione elettrica : 220-240V / 50Hz  
Alimentazione elettrica : conduttura



Album fotografico - 1



facciata



Habitación « La Chimenea ».

Estancia recuperada a partir de la antigua cocina de la casa convirtiendola en una acogedora habitación cuya principal característica es la chimenea que hemos conservado a modo de cabecero que le aporta ese toque de originalidad sin olvidar la elegancia.



Habitación «La Naranja»  
Originalmente infantil. Ha sido restaurada conservando su frescura y originalidad.  
Dejate atrapar por su romanticismo.



camera

Album fotografico - 2



camera

camera



salone



vista dal terrazzo coperto

vista dal terrazzo



Piscina ovale

Album fotografico - 3



bagno(i)

bagno(i)



vista dalla piscina



angolo bar



Attrazioni e relax



sport estivi nelle vicinanze



torrentismo



paintball

Soggiorni a tema

Scoperta della natura



Scoperta del patrimonio  
naturale

Durata indicativa : 2 giorni  
Da 30CHF per 1 persona(e)

Tutto l'anno

Visite alle cantine

### Localizzazione & Accesso



Coordinate GPS in gradi, minuti, secondi: Latitudine 42° 10'32"N - Longitudine 0°3'9"E ([Abitazione](#))

#### Indirizzo

→ C/UNICA S/N  
22148 Asque

- Alquézar : Distanza : 3km

### Contatti

Cognome	Sig., Sig.ra MARQUEZ LOPEZ Placido CASA MAZA
Indirizzo	C/UNICA ASQUE
Città	22148 COLUNGO
Paese	Spagna
Cellulare	+34 625 11 99 61 (Spagna)
Cellulare 2	+34 974 34 30 01 (Spagna)
Lingue parlate	



Calendario delle disponibilità - da : maggio 2012

Mag	Ma	Me	G	V	S	D	L	Ma	Me	G	V	S	D	L	Ma	Me	G	V	S	D	L	Ma	Me	G
2012	1	2	3	4	5	6	7	8	9	10	11	12	13	14	15	16	17	18	19	20	21	22	23	24

Giu	V	S	D	L	Ma	Me	G	V	S	D	L	Ma	Me	G	V	S	D	L	Ma	Me	G	V	S	
2012	1	2	3	4	5	6	7	8	9	10	11	12	13	14	15	16	17	18	19	20	21	22	23	24

Lug	D	L	Ma	Me	G	V	S	D	L	Ma	Me	G	V	S	D	L	Ma	Me	G	V	S	D	L	Ma
2012	1	2	3	4	5	6	7	8	9	10	11	12	13	14	15	16	17	18	19	20	21	22	23	24

[Mese : Segueute >>](#)

Tariffe di affitto - Agriturismo - Casa Tipica di Charme - 16 Persona(e)

Tariffe	Notte	Week-end	Settimana	2 settimane	Mese
<span style="color: green;">■</span> Bassa stagione	30CHF * > 2	-	-	-	-
<span style="color: blue;">■</span> Media stagione	33CHF * > 2	-	-	-	-
<span style="color: red;">■</span> Alta stagione	35CHF * > 2	-	-	-	-

> Minimo Notte

[Prenotare](#)



Idee Week-End : Visite alle cantine



Soggiorni a tema : Visite alle cantine





camera



facciata

### Condizioni di prenotazione

#### • Prenotazione

→ Pagamento al momento della prenotazione :  
30% dell'importo dell'affitto  
→ Pagamento del saldo :  
alla restituzione delle chiavi

#### • Affitto

→ Supplemento previsto per :  
- animali  
- letto(i) supplementare(i)

► Prenotare

► Contattare il proprietario

### Modalità di pagamento ammesse

• Visa/Delta/Electron • Vaglia postale internazionale • Switch/Maestro • Bonifico bancario • MasterCard/EuroCard • Contanti

Contattate direttamente i proprietari

[www.it.ihacom.ch](http://www.it.ihacom.ch)

Nr. annuncio

36603

>> Prenotare <<

### Contatti

Cognome	Sig., Sig.ra MARQUEZ LOPEZ Placido CASA MAZA
Indirizzo	C/UNICA ASQUE
Città	22148 COLUNGO
Paese	Spagna
Cellulare	+34 625 11 99 61 (Spagna)
Cellulare 2	+34 974 34 30 01 (Spagna)

Lingue parlate

\* Tassa di conversione a titolo identificativo : 100€ = 136.26\$ = 86.8£ = 121.91CHF

Nr. annuncio 36603

[www.it.ihacom.ch](http://www.it.ihacom.ch)



>> AFFITTI PER LE VACANZE

Internet  
Holiday  
Ads



Internet  
Holiday  
Ads



DA PRIVATO A PRIVATO