

Affitto per le vacanze Innellan "INNELLAN FARMHOUSE"



Fattoria, divisorio(i), da 2 piani, entrata individuale, in un(a) Proprietà di Charme

Ambito : pittoresco, sereno

Capacità : 7 persona(e)

Camera(e) da letto : 4

Camera(e) : 11

Innellan - Argyll e Bute

Scozia

Prenotazione : +44 (0) 141 9544456 (Regno Unito)

Nr. annuncio 8073

www.it.ihacom.ch



>> AFFITTI PER LE VACANZE

Internet
Holiday
Ads



Internet
Holiday
Ads



DA PRIVATO A PRIVATO

Affitto per le vacanze



Fattoria, divisorio(i), da 2 piani, entrata individuale, in un(a) Proprietà di Charme

- **Ideale per tutte le età, più famiglie**
- **Vista** : panoramico, accessibile, nessuna costruzione davanti/di fronte, dominante, mare/oceano, campi agricoli
- **Ambito** : pittoresco, sereno
- **Esposizione** : Sud-est

Gli extra

- **Parcheggio** :
Parcheggio non coperto : 3 sul terreno
- **Agevolazioni** :
2 gioco delle bocce, attrezzature equestri
- **Attrezzature bambino** :
Seggiolone

Privilegi :
Accesso diretto alla spiaggia



equini

Ambiente & localizzazione



Tempo libero

- **Attività tempo libero a meno di 20 km / 12 miglia** :

Luogo per bagnarsi, immersione, immersione subacqua, banana boat, sci nautico, vela, canoa-kayak, torrentismo, golf, tennis, squash, scuola di equitazione, percorso costiero/forestale, escursione, arrampicata su roccia, percorso per mountain bike, escursione in barca, passeggiata a cavallo, mini-golf, ATV/Quad, tiro al piattello, pesca

- **Assistenza** :

Scuola di immersione, scuola di equitazione

- **Attrazioni e relax** :

Bar/pub, discoteca, ristorante, cinema, karaoke, parco e giardino, centro d'esposizione, galleria d'arte, centro storico, museo, festival, antichità & anticaglie, boutique d'artigianato, sauna, centro di bellezza, centro di fitness

Ambiente

- **Località** :

- Piste di sci >50km
- Ski lifts >50km
- Pista di pattinaggio 30km
- Spiaggia 300m
- Spiaggia con ciotoli 300m
- Insenatura 300m
- Piscina pubblica 7,5km
- Campo da tennis pubblico 200m
- Marina 10km
- Scalo di alaggio per la barca 300m

- **Comodità** :

- Villaggio centro 1,5km
- Fermata/stazionamento bus 300m
- Noleggio biciclette/mountain bike 7,5km
- Noleggio barche 500m
- Noleggio attrezzatura di sci >50km
- Traiteur 10km
- Supermercato 7,5km
- Negozi di alta classe e di lusso 7,5km
- Salone di coiffure 7,5km
- Internet café 7,5km
- Ufficio postale 7,5km
- Banca 7,5km
- Distributore automatico di biglietti 7,5km
- Farmacia 7,5km
- Medico 7,5km
- Infermiera 7,5km
- Ospedale 7,5km
- Ambulatorio 7,5km



vista sul mare



Inverno



sistemazione interna

Interno

- **Capacità di ospitalità :**

7 persona(e) - 6 adulti, 1 bambini

- **Superficie abitabile :**

450m²

- **Disposizione interna :**

11 camera(e), 4 camera(e) da letto, 1 bagno (i), 1 doccia, 1 WC, salone, cucina indipendente, sala da pranzo, angolo pranzo, biblioteca, cabina armadio, reception, lavanderia, patio, loggia

- **Posto(i) letto(i) :**

3 letto(i) matrimoniale(i), 1 letto(i) king-size (s), 1 letto(i) queen-size(s), 1 divano(i) letto 2 pers, 1 letto(i) singolo(i)

- **Confort :**

Camino, TV, sistema hi-fi, videoregistratore, lettore DVD, gioco di società, collezione di libri, collezione di film, presa per antenna tv, armadio, armadietto, guardaroba, scaldia asciugamani, riscaldamento elettrico, stufa a legna, stufa ad olio combustibile, tende, tende, doppio vetro, allarme antincendio

- **Attrezzatura domestica :**

Stoviglie/posate, utensili e batteria da cucina, caffettiera elettrica, bollitore elettrico, tostiera, robot da cucina, cucina elettrica, piastra di cottura elettrica, forno microonde, cappa aspirante, frigorifero, congelatore, macchina del ghiaccio, lavastoviglie, lavatrice, aspirapolvere, ferro da stiro, asse da stiro

Esterno

- **Superficie del terreno :**

2 ha

- **Ambito esterno :**

Cortile privato, terreno, prato inglese

- **Attrezzature esterne :**

Barbecue, tavolo da giardino, 7 sedia(e) da giardino, pergolato, ombrellone, salotto da giardino, 2 sedia sdraio



camera principale

Servizi

- **Biancheria :**

Lenzuola, Biancheria da casa, Cuscino(i)

- **Casa :**

Pulizia alla partenza

Informazioni utili

- **Informazioni utili**

Bambini benvenuti

Animali ammessi a condizioni (informarsi presso il proprietario)

Presenza sul posto : equini, animali da fattoria, animali "selvaggi"

Affitto non fumatori

Acqua : calda/fredda

Tensione elettrica : 220-240V / 50Hz

Alimentazione elettrica : conduttura



salone

Album fotografico - 1



Inverno



vista sul mare



equini



sistemazione interna



salone

Nr. annuncio 8073

www.it.ihacom.ch



>> AFFITTI PER LE VACANZE

Internet
Holiday
Ads



Internet
Holiday
Ads



DA PRIVATO A PRIVATO

Album fotografico - 2



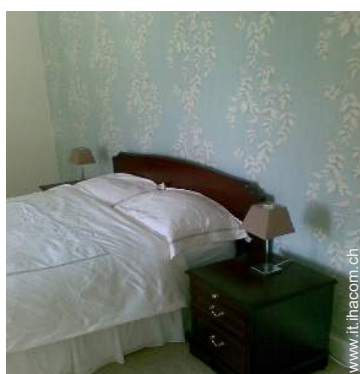
camera principale



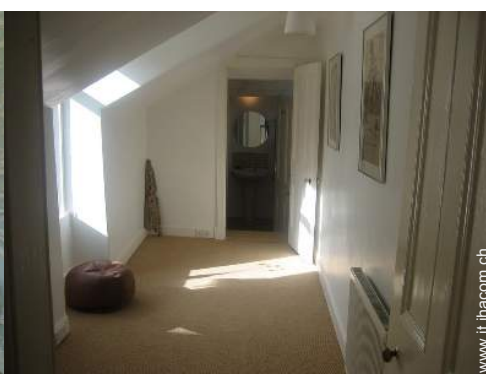
grande camera



stanza degli ospiti



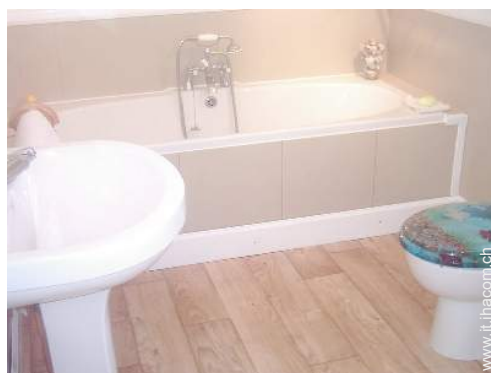
stanza degli ospiti



biblioteca



sala da pranzo



bagno(i)



doccia



angolo cottura

Album fotografico - 3



cortile privato



cortile privato



spiaggia



Ambiente



Ambiente



vista est



Ambiente



vista sui campi agricoli



cortile privato

Localizzazione & Accesso



Coordinate GPS in gradi, minuti, secondi: Latitudine 55° 53'9.24"N - Longitudine 4°58'6.42"O ([Città](#))

Indirizzo

→ INNELLAN FARM
SOUTH CAMPBELL ROAD
PA23 7SL Innellan

• Autostrada (uscita) M8

→ Glasgow, Glasgow City, Centro, Scozia
→ Distanza : 25km
→ Tempo : 30'

• Porto marittimo WESTERN FERRIES

→ Gourock, Inverclyde, Centro, Scozia
→ Distanza : 1,5km
→ Tempo : 20'

• Stazione ferroviaria GOUROCK

→ Gourock, Inverclyde, Centro, Scozia
→ Distanza : 25km
→ Tempo : 50'

- Dunoon : Distanza : 7,5km
- Inveraray : Distanza : 40km
- Glasgow : Distanza : 50km

Contatti

Cognome	Sig., Sig.ra FISHER Duncan & Jennifer INNELLAN FARM COTTAGES
Indirizzo	8 JORDANHILL CRESCENT
Città	G13 1UN GLASGOW
Paese	Regno Unito
Telefono	+44 (0) 141 9544456 (Regno Unito) Da 08:00 AM a 10:00 PM (GMT/UTC)
Cellulare	+44 (0) 7861 258 580 (Regno Unito)
Lingue parlate	



Calendario delle disponibilità - da : maggio 2012

Mag	Ma	Me	G	V	S	D	L	Ma	Me	G	V	S	D	L	Ma	Me	G	V	S	D	L	Ma	Me	G							
2012	1	2	3	4	5	6	7	8	9	10	11	12	13	14	15	16	17	18	19	20	21	22	23	24	25	26	27	28	29	30	31
																				-	-	-	-	-	-	-	-	-	-	-	

Giu	V	S	D	L	Ma	Me	G	V	S	D	L	Ma	Me	G	V	S	D	L	Ma	Me	G	V	S							
2012	1	2	3	4	5	6	7	8	9	10	11	12	13	14	15	16	17	18	19	20	21	22	23	24	25	26	27	28	29	30
	-	-	-	-	-	-	-	-	-	-	-	-	-	-	-	-	-	-	-	-	-	-	-	-	-	-	-	-	-	

Lug	D	L	Ma	Me	G	V	S	D	L	Ma	Me	G	V	S	D	L	Ma	Me	G	V	S	D	L	Ma							
2012	1	2	3	4	5	6	7	8	9	10	11	12	13	14	15	16	17	18	19	20	21	22	23	24	25	26	27	28	29	30	31
	-	-	-	-	-	-	-	-	-	-	-	-	-	-	-	-	-	-	-	-	-	-	-	-	-	-	-	-	-		

[Mese : Seguento >>](#)

Tariffe di affitto - Fattoria - 7 Persona(e)

Tariffe	Notte	Week-end	Settimana	2 settimane	Mese
 Bassa stagione	-	-	595CHF *	-	-
 Media stagione	-	-	763CHF * (Sabato)	-	-
 Alta stagione	-	-	987CHF * (Sabato)	-	-

(Giorno di arrivo)

[Prenotare](#)



equini



sistemazione interna



salone



Inverno



vista sul mare

Condizioni di prenotazione

• Prenotazione

- Pagamento del saldo :
2 settimane prima del soggiorno
- Cauzione richiesta : 146CHF *

• Affitto

- Spese comprese
- Tassa di soggiorno inclusa
- Spesa per le pulizie alla partenza inclusa

Modalità di pagamento ammesse

- Bonifico bancario • PayPal • Contanti

► Prenotare

► Contattare il proprietario

Contattate direttamente i proprietari

www.it.ihacom.ch

Nr. annuncio
8073

>> Prenotare <<

Contatti

Cognome	Sig., Sig.ra FISHER Duncan & Jennifer INNELLAN FARM COTTAGES
Indirizzo	8 JORDANHILL CRESCENT
Città	G13 1UN GLASGOW
Paese	Regno Unito
Telefono	+44 (0) 141 9544456 (Regno Unito) Da 08:00 AM a 10:00 PM (GMT/ UTC)
Cellulare	+44 (0) 7861 258 580 (Regno Unito)
Lingue parlate	

* Tassa di conversione a titolo identificativo : 100€ = 136.26\$ = 86.8£ = 121.91CHF

Nr. annuncio 8073

www.it.ihacom.ch



>> AFFITTI PER LE VACANZE

Internet
Holiday
Ads



Internet
Holiday
Ads



DA PRIVATO A PRIVATO