

Affitto per le vacanze Plouhinec Villa



Villa, individuale, da 1 piano in un(a)
Proprietà privata

Ambito : calma

Capacità : 12 persona(e)

Camera(e) da letto : 5

Camera(e) : 7

Plouhinec - Morbihan (56) - Bretagna

Francia

Prenotazione : +33 (0) 2 97 51 68 69 (Francia)



Nr. annuncio 58865

www.it.ihacom.ch



Internet
Holiday
Ads



Internet
Holiday
Ads



Affitto per le vacanze



Villa, individuale, da 1 piano in un(a)
Proprietà privata

- Vista : accessibile, nessuna costruzione davanti/di fronte, campagna, piscina, giardino/parco
- Ambito : calma
- Esposizione : Sud

Gli extra

- **Piscina :**
Piscina privata, rettangolare (lunghezza 8m, larghezza 4m), riscaldata, interna, sistema di illuminazione
- **Parcheggio :**
Parcheggio non coperto : sul terreno
- **Attrezzature bambino :**
Seggiolone, fasciatoio, bagnetto bambino



vista sud

Ambiente & localizzazione



Mare

Tempo libero

- Attività tempo libero a meno di 20 km / 12 miglia :

Luogo per bagnarsi, immersione, immersione subacqua, sci nautico, jet ski, surf, windsurf, vela, kite surf, canoa-kayak, golf, tennis, scuola di equitazione, percorso, percorso costiero/forestale, escursione, surf su sabbia, paracadute ascensionale, paracadutismo, escursione in barca, passeggiata a cavallo, karting, paintball, pesca con lenza

- Assistenza :

Scuola di vela, scuola di immersione

- Attrazioni e relax :

Bar/pub, discoteca, ristorante, cinema, zoo/parco animale, museo, casino, centro di talassoterapia, Bio farm

Ambiente

- Località :

- Mare/oceano 1,5km
- Spiaggia 1,5km
- Spiaggia dei nudisti 7,5km
- Piscina pubblica 20km
- Campo da tennis pubblico 1,5km
- Percorso di golf 9 buche 20km
- Punto di windsurf 20km
- Punto di surf 20km
- Centro nautico 5km
- Marina 5km

- Comodità :

- Centro città 200m
- Affitto materiale di immersione 1,5km
- Panetteria 200m
- Traiteur 200m
- Supermercato 200m
- Salone di coiffure 200m
- Ufficio postale 200m
- Banca 100m
- Distributore automatico di biglietti 100m
- Farmacia 200m
- Medico 800m
- Infermiera 800m
- Ospedale 20km



Piscina interna



Piscina interna



vista sud

Esterno

- **Superficie del terreno :**
600m²
- **Sistemazione esterna :**
Terrazzo 35m², terrazzo coperto 18m²,
terrazzo sul tetto 10m²
- **Ambito esterno :**
Terreno chiuso 600m², terreno, prato inglese
- **Attrezzature esterne :**
Barbecue, tavolo da giardino, sedia(e) da
giardino, ombrellone, salotto da giardino,
chaise(s) longue(s), sedia sdraio



vista d'insieme

Interno

- **Capacità di ospitalità :**
12 persona(e)
- **Superficie abitabile :**
200m²
- **Disposizione interna :**
7 camera(e), 5 camera(e) da letto, 1 bagno
(i), 1 doccia, 2 WC, soggiorno, salone, cucina
indipendente, sala da pranzo
- **Posto(i) letto(i) :**
3 letto(i) matrimoniale(i), 6 letto(i) singolo(i),
1 letto (i) bambino
- **Confort :**
TV, lettore DVD, wifi (accesso ad internet
senza filo), armadio, armadietto, guardaroba,
asciugacapelli, scaldia asciugamani, riscaldamento
elettrico, vetrata, tende, doppio vetro,
serrande automatiche
- **Attrezzatura domestica :**
Stoviglie/posate, utensili e batteria da
cucina, caffettiera, macchina per il caffè
espresso, bollitore elettrico, tostiera,
spremiagrumi, apparecchio per raclette,
piastra di cottura elettrica, forno, forno
microonde, cappa aspirante, frigorifero,
congelatore, lavastoviglie, lavatrice, asciugatrice,
aspirapolvere, ferro da stiro, asse da stiro

Servizi

- **Biancheria :**
Lenzuola supplemento (+12CHF *), Biancheria
da toilette supplemento (+12CHF *), Coperta
(e), Piumino(i), Cuscino(i)
- **Casa :**
Pulizia alla partenza supplemento (+98CHF
*)

Informazioni utili

- **Informazioni utili**
Bambini benvenuti
Animali ammessi a condizioni (informarsi
presso il proprietario)
Trasporto personale consigliabile



vista sud

Album fotografico - 1



Piscina interna



Piscina interna



vista sud



vista sud



vista sud

Album fotografico - 2



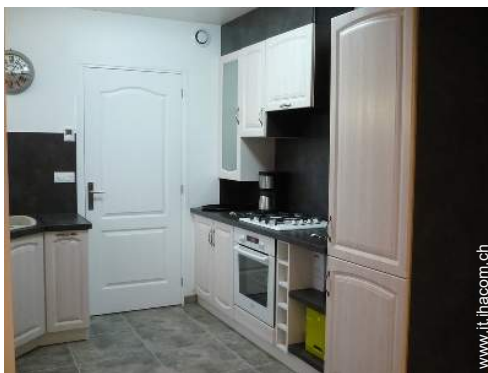
vista d'insieme



vista dal terrazzo



cucina



cucina



salone



soggiorno



salone



vista sulla piscina



camera



camera



camera

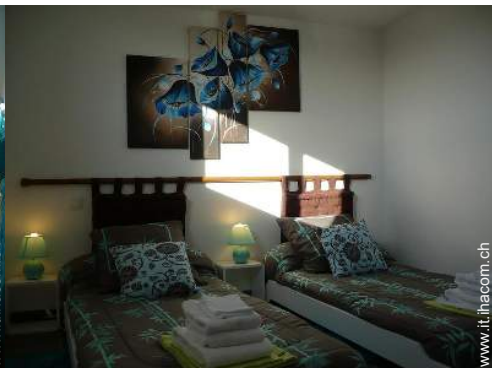


camera

Album fotografico - 3



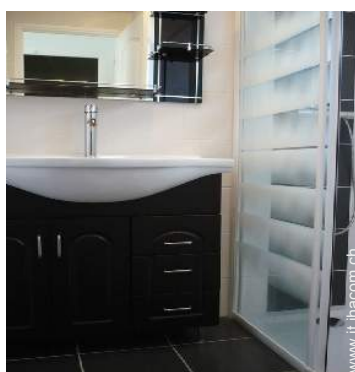
camera



camera



bagno(i)



doccia



doccia



mare/oceano



mare/oceano



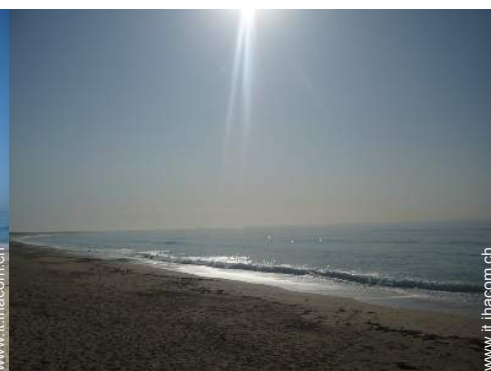
mare/oceano



panorama



luogo per bagnarsi



mare/oceano



panorama

Localizzazione & Accesso



Coordinate GPS in gradi, minuti, secondi: Latitudine 47° 41'51.108"N - Longitudine 3°15'0.252"O (Città)

Indirizzo

→ Rue des Moissons
56680 Plouhinec

• Aeroporto Lorient Bretagne Sud

→ Lorient, Morbihan, Bretagna, Francia
→ Distanza : 10km
→ Tempo : 30'

- Quiberon : Distanza : 25km
- Carnac : Distanza : 18km
- Lorient : Distanza : 10km

Contatti

Cognome	Sig., Sig.ra LE CARFF Beatrice
Indirizzo	Lesqueller
Città	56160 PLOERDUT
Paese	Francia
Telefono	+33 (0) 2 97 51 68 69 (Francia)
Cellulare	+33 (0) 6 88 90 39 32 (Francia)
Lingue parlate	



Calendario delle disponibilità - da : maggio 2012

Mag	Ma	Me	G	V	S	D	L	Ma	Me	G	V	S	D	L	Ma	Me	G	V	S	D	L	Ma	Me	G	V	S	D	L	Ma	Me	G
2012	1	2	3	4	5	6	7	8	9	10	11	12	13	14	15	16	17	18	19	20	21	22	23	24	25	26	27	28	29	30	31






Giu	V	S	D	L	Ma	Me	G	V	S	D	L	Ma	Me	G	V	S	D	L	Ma	Me	G	V	S							
2012	1	2	3	4	5	6	7	8	9	10	11	12	13	14	15	16	17	18	19	20	21	22	23	24	25	26	27	28	29	30
	-	-	-	-	-	-	-	-	-	-	-	-	-	-	-	-	-	-	-	-	-	-	-	-	-	-	-	-	-	

Lug	D	L	Ma	Me	G	V	S	D	L	Ma	Me	G	V	S	D	L	Ma	Me	G	V	S	D	L	Ma							
2012	1	2	3	4	5	6	7	8	9	10	11	12	13	14	15	16	17	18	19	20	21	22	23	24	25	26	27	28	29	30	31
	-	-	-	-	-	-	-	-	-	-	-	-	-	-	-	-	-	-	-	-	-	-	-	-	-	-	-	-	-		

Prenotato

[Mese : Seguento >>](#)

Tariffe di affitto - Villa - 12 Persona(e)

Tariffe	Notte	Week-end	Settimana	2 settimane	Mese
 Bassa stagione	-	671CHF * (Venerdi)	914CHF * (Sabato)	-	-
 Media stagione	-	-	1585CHF * (Sabato)	-	-
 Alta stagione	-	-	3048CHF * (Sabato)	-	-
 Speciale festività	-	-	2743CHF * (Sabato)	-	-
 Periodo promozionale	-	-	707CHF * (Sabato)	-	-

(Giorno di arrivo)

[Prenotare](#)





vista sud



vista sud



vista sud



Piscina interna



Piscina interna



Condizioni di prenotazione

• Prenotazione

- Pagamento al momento della prenotazione :
30% dell'importo dell'affitto
- Pagamento del saldo :
alla restituzione delle chiavi
- Cauzione richiesta : 914CHF *

• Affitto

- Spese comprese
- Tassa di soggiorno in aggiunta
- Spesa per le pulizie alla partenza non inclusa : 98CHF *
- Supplemento previsto per :
- animali

Modalità di pagamento ammesse

- Vaglia postale internazionale
- Bonifico bancario
- Assegno bancario
- Voucher

► Prenotare

► Contattare il proprietario

Contattate direttamente i proprietari

www.it.ihacom.ch

Nr. annuncio

58865

>> Prenotare <<

Contatti

Cognome	Sig., Sig.ra LE CARFF Beatrice
Indirizzo	Lesqueller
Città	56160 PLOERDUT
Paese	Francia
Telefono	+33 (0) 2 97 51 68 69 (Francia)
Cellulare	+33 (0) 6 88 90 39 32 (Francia)

Lingue parlate 

* Tassa di conversione a titolo identificativo : 100€ = 136.26\$ = 86.8£ = 121.91CHF

Nr. annuncio 58865

www.it.ihacom.ch



>> AFFITTI PER LE VACANZE

Internet
Holiday
Ads



Internet
Holiday
Ads



DA PRIVATO A PRIVATO