

# Affitto stagionale di Charme Costa Calabra Appartamento di Charme



**Appartamento di Charme** al 2° piano, entrata individuale, in un(a) Casa da 2 piani

Ambito : piacevole, romantico

Capacità : **5 persona(e)**

Camera(e) da letto : **2**

Camera(e) : **4**

Tropea - Provincia di Vibo Valentia (VV) - Calabria  
Italia

Nr. annuncio 6472

[www.it.ihacom.ch](http://www.it.ihacom.ch)



>> AFFITTI PER LE VACANZE

Internet  
Holiday  
Ads



Internet  
Holiday  
Ads



DA PRIVATO A PRIVATO

### Affitto stagionale di Charme

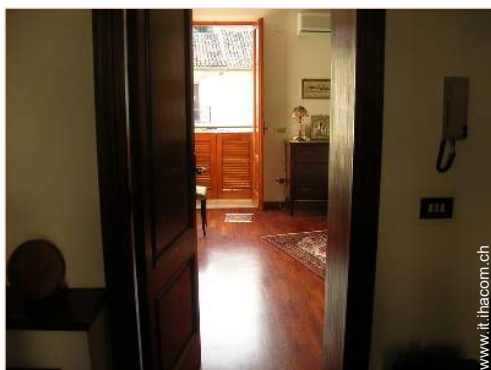


Appartamento di Charme al 2° piano, entrata individuale, in un(a) Casa da 2 piani

- **Ideale per luna di miele, famiglia**
- **Vista :** panoramico, mare/oceano, città, sui tetti, via pedonale, tramonto fantastico
- **Ambito :** piacevole, romantico

### Gli extra

- **Parcheggio :**  
Parcheggio non coperto
- **Agevolazioni :**  
Pianoforte
- **Attrezzature bambino :**  
Bagnetto bambino



### Ambiente & localizzazione



#### Tempo libero

- **Attività tempo libero a meno di 20 km / 12 miglia :**

Sci nautico, surf, windsurf, vela, tennis, scuola di equitazione, escursione in barca, pesca, pesca subacquea

- **Assistenza :**

Scuola di vela, scuola di tennis, scuola di equitazione

- **Attrazioni e relax :**

Bar/pub, discoteca, ristorante, cinema all'aperto, centro storico, teatro all'aperto, antichità & anticaglie, boutique d'artigianato

#### Ambiente

- **Località :**

- Mare/oceano  
- Spiaggia  
- Spiaggia rocciosa  
- Punto di surf  
- Lago  
- Marina

- **Comodità :**

- Centro città  
- Fermata/stazionamento bus  
- Bus navetta spiaggia  
- Noleggio biciclette/mountain bike  
- Noleggio di moto/scooter  
- Noleggio auto  
- Noleggio barche  
- Traiteur  
- Negozi tipici  
- Supermercato  
- Salone di coiffure  
- Internet café  
- Ufficio postale  
- Banca  
- Distributore automatico di biglietti  
- Farmacia  
- Medico  
- Ospedale



Nr. annuncio 6472

[www.it.ihacom.ch](http://www.it.ihacom.ch)



Internet  
Holiday  
Ads



Internet  
Holiday  
Ads





www.it.ihacom.ch

### Esterno

- Sistemazione esterna :  
Terrazzo, balcone
- Ambito esterno :  
Cortile privato



www.it.ihacom.ch

### Interno

- Capacità di ospitalità :  
5 persona(e) - 4 adulti, 1 bambini
- Superficie abitabile :  
90m<sup>2</sup>
- Disposizione interna :  
4 camera(e), 2 camera(e) da letto, 1 bagno (i), 2 WC, soggiorno, salone, cucinotto, angolo pranzo
- Posto(i) letto(i) :  
1 letto(i) matrimoniale(i), 2 letto(i) singolo(i), 1 letto (i) bambino
- Confort :  
Camino, TV, lettore DVD, collezione di libri, collezione di film, presa per antenna tv, asciugacapelli, parzialmente climatizzato, ventilatore, riscaldamento elettrico, interfono
- Attrezzatura domestica :  
Stoviglie/posate, utensili e batteria da cucina, caffettiera, macchina per il caffè espresso, cucina a gas, cucina elettrica, forno, cappa aspirante, frigorifero, congelatore, aspirapolvere, ferro da stiro

### Servizi

- Biancheria :  
Lenzuola, Biancheria da toilette, Biancheria da casa
- Casa :  
Pulizia alla partenza
- Personale :  
Biancheria

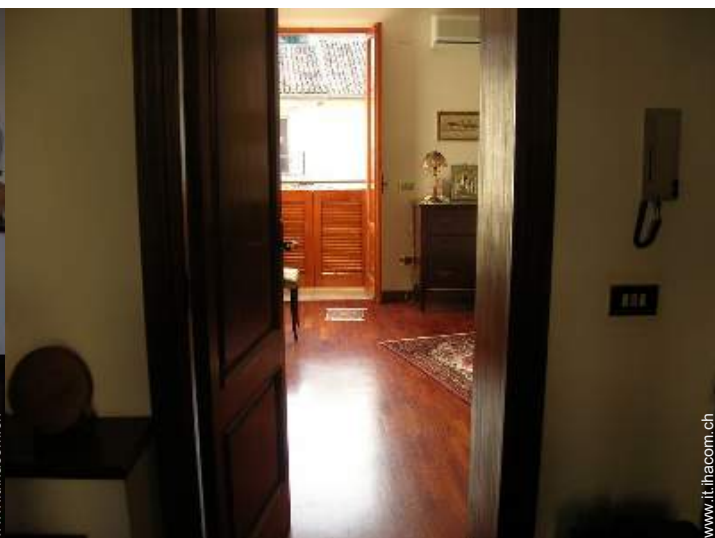
### Informazioni utili

- Informazioni utili  
Bambini benvenuti  
Copertura telefonia mobile  
Acqua : calda/fredda  
Tensione elettrica : 220-240V / 50Hz  
Alimentazione elettrica : generatore collettivo



www.it.ihacom.ch

Album fotografico - 1



Album fotografico - 2



### Localizzazione & Accesso



Coordinate GPS in gradi, minuti, secondi: Latitudine 38°40'39.18"N - Longitudine 15°53'52.08"E ([Città](#))

#### Indirizzo

→ Via Umberto I, 44  
89861 Tropea

#### • Aeroporto Lamezia Terme

→ Lamezia Terme, Provincia di Catanzaro, Calabria, Italia  
→ Distanza : 50km  
→ Tempo : 1h

#### • Autostrada (uscita) A 3

→ Pizzo, Provincia di Vibo Valentia, Calabria, Italia  
→ Distanza : 34km  
→ Tempo : 45'

#### • Stazione ferroviaria Tropea

→ Tropea, Provincia di Vibo Valentia, Calabria, Italia  
→ Distanza : 500m  
→ Tempo : 5'

- Pizzo : Distanza : 30km
- Reggio Calabria : Distanza : 90km
- Messina : Distanza : 90km

### Condizioni di prenotazione

#### • Prenotazione

→ Pagamento al momento della prenotazione :  
30% dell'importo dell'affitto  
→ Pagamento del saldo :  
alla restituzione delle chiavi  
→ Cauzione richiesta : 244CHF \*

#### • Affitto

→ Spese comprese  
→ Spesa per le pulizie alla partenza inclusa  
→ Supplemento previsto per :  
- legna da ardere

[► Prenotare](#)

[► Contattare il proprietario](#)

Contattate direttamente i proprietari

[www.it.ihacom.ch](http://www.it.ihacom.ch)  
**Nr. annuncio  
6472**  
**>> Prenotare <<**

### Modalità di pagamento ammesse

• Vaglia postale internazionale • Bonifico bancario

### Contatti

Cognome DOMENICO Accorinti  
Indirizzo Via Umberto I, 44  
Città 89861 TROPEA  
Paese Italia

Lingue parlate    