

# Affitto per le vacanze Serra da Estrela "Casa Soito do Frade"



**Palazzotto**, individuale, da 2 piani, entrata comune, in un(a) Proprietà privata

Ambito : tranquillo, tipico

Capacità : 16 persona(e)

Camera(e) da letto : 8

Camera(e) : 20

Loriga - Distretto di Guarda - Centro

Portogallo

Nr. annuncio 8678

[www.it.ihacom.ch](http://www.it.ihacom.ch)



Internet  
Holiday  
Ads



Internet  
Holiday  
Ads



## Affitto per le vacanze



Palazzotto, individuale, da 2 piani, entrata comune, in un(a) Proprietà privata

- **Ideale per tutte le età**
- **Vista :** panoramico, montagna, foresta, fiume, tramonto fantastico, illuminazione notturna
- **Ambito :** tranquillo, tipico

## Gli extra

- **Parcheggio :**  
Parcheggio non coperto : 3 sul terreno
- **Agevolazioni :**  
Armadio per gli sci



sistemazione interna

## Ambiente & localizzazione



Montagna



Sci



Pesca



Cultura

### Tempo libero

- **Attività tempo libero a meno di 20 km / 12 miglia :**

Sci alpino, sci di fondo, sci fuori pista, ski trekking, Sci a tallone libero, heliski, snowboard, slitta (pista), luogo per bagnarsi, rafting, percorso, escursione, climbing, arrampicata su roccia, pesca

- **Assistenza :**

Scuola di sci

- **Attrazioni e relax :**

Bar/pub, discoteca, ristorante, karaoke, parco e giardino, parco dei divertimenti, riserva naturale, centro storico, boutique d'artigianato, bagni naturali

### Ambiente

- **Località :**

- Rapide sui fiumi  
- Cascata  
- Fiume  
- Lago  
- Foresta

- **Comodità :**

- Villaggio centro  
- Fermata/stazionamento bus  
- Noleggio biciclette/mountain bike  
- Panetteria  
- Traiteur  
- Negozi tipici  
- Salone di coiffure  
- Internet café  
- Ufficio postale  
- Distributore automatico di biglietti  
- Ambulatorio



salone



Generale



Ambiente

### Interno

- **Capacità di ospitalità :**

16 persona(e) - 8 adulti, 8 bambini

- **Disposizione interna :**

20 camera(e), 8 camera(e) da letto, soggiorno, salone, angolo cottura, angolo bar, reception, studio, veranda

- **Posto(i) letto(i) :**

7 letto(i) matrimoniale(i), 2 letto(i) king-size (s)

- **Confort :**

TV, lettore DVD, collezione di libri, presa per antenna tv, wifi (accesso ad internet senza filo), armadio, armadietto, cassetta di sicurezza, riscaldamento centrale, doppio vetro

### Esterno

- **Sistemazione esterna :**

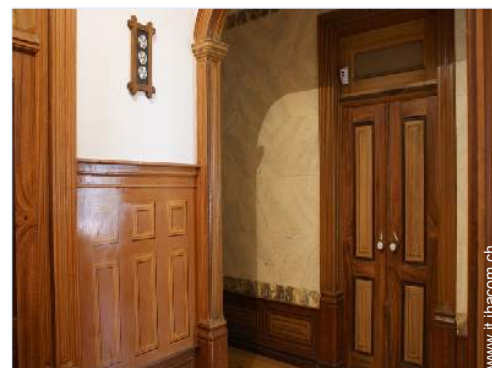
Terrazzo, terrazzo coperto, gazebo

- **Ambito esterno :**

Cortile privato, terreno chiuso, giardino, terreno, prato inglese

- **Attrezzature esterne :**

Barbecue, tavolo da giardino, sedia(e) da giardino, chaise(s) longue(s), amaca(che), altalena



Disposizione interna

### Servizi

- **Biancheria :**

Lenzuola, Biancheria da toilette, Biancheria da casa, Asciugamano da spiaggia, Coperta (e), Piumino(i), Cuscino(i)

- **Casa :**

Servizio di manutenzione, Pulizia alla partenza, Parcheggio

- **Personale :**

Personale, Guida

- **Ristorazione :**

Prima colazione, Mezza pensione, Pensione completa

### Informazioni utili

- **Informazioni utili**

Bambini benvenuti  
Animali ammessi a condizioni (informarsi presso il proprietario)  
Copertura telefonia mobile, trasporto personale consigliabile  
Acqua : calda/fredda  
Tensione elettrica : 110-120V / 60Hz

- **Accoglienza persone diversamente abili**

Accesso sedia a rotelle



vista dal giardino/parco

Album fotografico - 1



Generale



salone



sistemazione interna



Ambiente



vista dal giardino/parco

Album fotografico - 2



Disposizione interna

Disposizione interna

soggiorno



soggiorno

vista dal terrazzo



### Localizzazione & Accesso



Coordinate GPS in gradi, minuti, secondi: Latitudine 40° 19'29.748"N - Longitudine 7°41'24.144"O ([Città](#))

#### Indirizzo

→ Av. Augusto Luís Mendes 15  
6270 Loriga

• **Autostrada (uscita) A25**

→ Mangualde, Distretto di Viseu, Centro, Portogallo  
→ Distanza : 50km

- Loriga : Distanza : 1km
- Seia : Distanza : 18km

### Contatti

Cognome	Sig.ra TENERA Rafaela & Sig.ra ROMANO Nádia Casa Soito do Frade
Indirizzo	Av. Augusto Luís Mendes 15
Città	6270-075 LORIGA
Paese	Portogallo
Cellulare	+351 962322527 (Portogallo)
Lingue parlate	



Calendario delle disponibilità - da : maggio 2012

Mag	Ma	Me	G	V	S	D	L	Ma	Me	G	V	S	D	L	Ma	Me	G	V	S	D	L	Ma	Me	G	
2012	1	2	3	4	5	6	7	8	9	10	11	12	13	14	15	16	17	18	19	20	21	22	23	24	25

Giu	V	S	D	L	Ma	Me	G	V	S	D	L	Ma	Me	G	V	S	D	L	Ma	Me	G	V	S	
2012	1	2	3	4	5	6	7	8	9	10	11	12	13	14	15	16	17	18	19	20	21	22	23	24
	-	-	-	-	-	-	-	-	-	-	-	-	-	-	-	-	-	-	-	-	-	-	-	

Lug	D	L	Ma	Me	G	V	S	D	L	Ma	Me	G	V	S	D	L	Ma	Me	G	V	S	D	L	Ma
2012	1	2	3	4	5	6	7	8	9	10	11	12	13	14	15	16	17	18	19	20	21	22	23	24
	-	-	-	-	-	-	-	-	-	-	-	-	-	-	-	-	-	-	-	-	-	-	-	

[Mese : Segueute >>](#)

Condizioni di prenotazione

• Prenotazione

→ Pagamento del saldo :  
 alla restituzione delle chiavi

• Affitto

→ Tassa di soggiorno inclusa  
 → Spesa per le pulizie alla partenza inclusa

Modalità di pagamento ammesse

• Contanti

[▶ Prenotare](#)

[▶ Contattare il proprietario](#)

Contattate direttamente i proprietari

[www.it.ihacom.ch](http://www.it.ihacom.ch)  
 Nr. annuncio  
**8678**  
 >> Prenotare <<

Contatti

Cognome Sig.ra TENERA Rafaela &  
 Sig.ra ROMANO Nádia  
 Casa Soito do Frade

Indirizzo Av. Augusto Luís Mendes  
 15

Città 6270-075 LORIGA

Paese Portogallo

Cellulare +351 962322527  
 (Portogallo)

Lingue parlate 