

Agriturismo Regione Centro "Casa da Ti Lucinda"



Agriturismo - Casa di Villaggio,
individuale, al piano terra, entrata
individuale, in un(a) Azienda agricola

Ambito : rurale, campestre

Capacità : 9 persona(e)

Camera(e) da letto : 3

Camera(e) : 9

Redinha - Distretto di Leiria - Centro

Portogallo

Nr. annuncio 72356

www.it.ihacom.ch



Internet
Holiday
Ads



Internet
Holiday
Ads



DA PRIVATO A PRIVATO

Agriturismo



Agriturismo - Casa di Villaggio, individuale, al piano terra, entrata individuale, in un(a) Azienda agricola

- Ideale per famiglia, coppia
- Vista : panoramico, montagna, giardino/parco, campi agricoli, foresta, fiume
- Ambito : rurale, campestre
- Esposizione : Est

Gli extra

- Piscina :
Piscina privata, rettangolare (lunghezza 8m, larghezza 4m), sistema di illuminazione, accesso tramite scale, accesso tramite scaletta, doccia esterna (aperta da '01 aprile' al '31 ottobre')
- Parcheggio :
Parcheggio coperto : 2 posto auto coperto
Parcheggio non coperto : 3 nell'abitazione
- Agevolazioni :
3 bicicletta(e)
- Attrezzature bambino :
Seggiolone



camera

Ambiente & localizzazione



Campagna



Pesca



Cultura

Tempo libero

- Attività tempo libero a meno di 20 km / 12 miglia :

Tennis, percorso, percorso costiero/forestale, escursione, arrampicata su roccia, deltaplano, parapendio, Club aeronautica, caccia, pesca con lenza

- Attrazioni e relax :

Bar/pub, discoteca, ristorante, cinema, parco e giardino, parco dei divertimenti, centro storico, museo, boutique d'artigianato

Ambiente

- Località :

- Mare/oceano 40km
- Spiaggia 40km
- Piscina pubblica 4km
- Punto di windsurf 40km
- Fiume 50m
- Foresta 200m
- Massiccio montuoso 1,5km
- Marina 40km

- Comodità :

- Villaggio centro <50m
- Centro città 15km
- Fermata/stazionamento bus 1km
- Bus navetta spiaggia 4km
- Noleggio auto 10km
- Noleggio biancheria 100m
- Panetteria 1,5km
- Traiteur 4km
- Negozi tipici 1,5km
- Supermercato 4km
- Negozi di alta classe e di lusso 25km
- Salone di coiffure 4km
- Ufficio postale 1,5km
- Banca 1,5km
- Distributore automatico di biglietti 1,5km
- Farmacia 1,5km
- Medico 1,5km
- Infermiera 1,5km
- Ospedale 10km
- Ambulatorio 1,5km



piscina privata



piscina privata



camera

Esterno

- **Superficie del terreno :**

200m²

- **Ambito esterno :**

Terreno chiuso, giardino, prato inglese, pineta, oliveto < 100m², frutteto < 100m², orto > 1000m², corso d'acqua, pozzo/sorgente

- **Attrezzature esterne :**

Forno per pizze, barbecue, tavolo da giardino, 12 sedia(e) da giardino, carrello, ombrellone, 6 chaise(s) longue(s), 12 sedia sdraio, doccia esterna, WC esterno



cucina

Interno

- **Capacità di ospitalità :**

9 persona(e) - 6 adulti, 3 bambini

- **Superficie abitabile :**

150m²

- **Disposizione interna :**

9 camera(e), 3 camera(e) da letto, 2 bagno (i), 3 doccia, 3 WC, soggiorno < 9m², cucina comune, sala da pranzo, angolo cottura, salone con televisore, biblioteca, cabina armadio, studio

- **Posto(i) letto(i) :**

3 letto(i) matrimoniale(i), 3 letto (i) bambino

- **Confort :**

Camino, TV, collezione di libri, telefono, fax, accesso internet, accesso internet banda larga, wifi (accesso ad internet senza filo), armadio, armadietto, guardaroba, scaldia asciugamani, riscaldamento centrale, tende, tende, doppio vetro, interfono, allarme antincendio

- **Attrezzatura domestica :**

Stoviglie/posate, utensili e batteria da cucina, caffettiera elettrica, macchina per il caffè espresso, bollitore elettrico, tostiera, spremiagrumi, griglia, piastra di cottura elettrica, forno, forno microonde, cappa aspirante, frigorifero, congelatore, lavastoviglie, aspirapolvere, ferro da stiro, asse da stiro

Servizi

- **Biancheria :**

Lenzuola, Biancheria da toilette, Biancheria da casa, Coperta(e), Piumino(i), Cuscino(i)

- **Casa :**

Servizio di manutenzione, Pulizia alla partenza, Parcheggio

- **Personale :**

Personale

- **Ristorazione :**

Prima colazione, Table d'hôte supplemento, Grigliata supplemento, Preparazione pasti tipici supplemento, Preparazione cesto da pic-nic supplemento

Informazioni utili

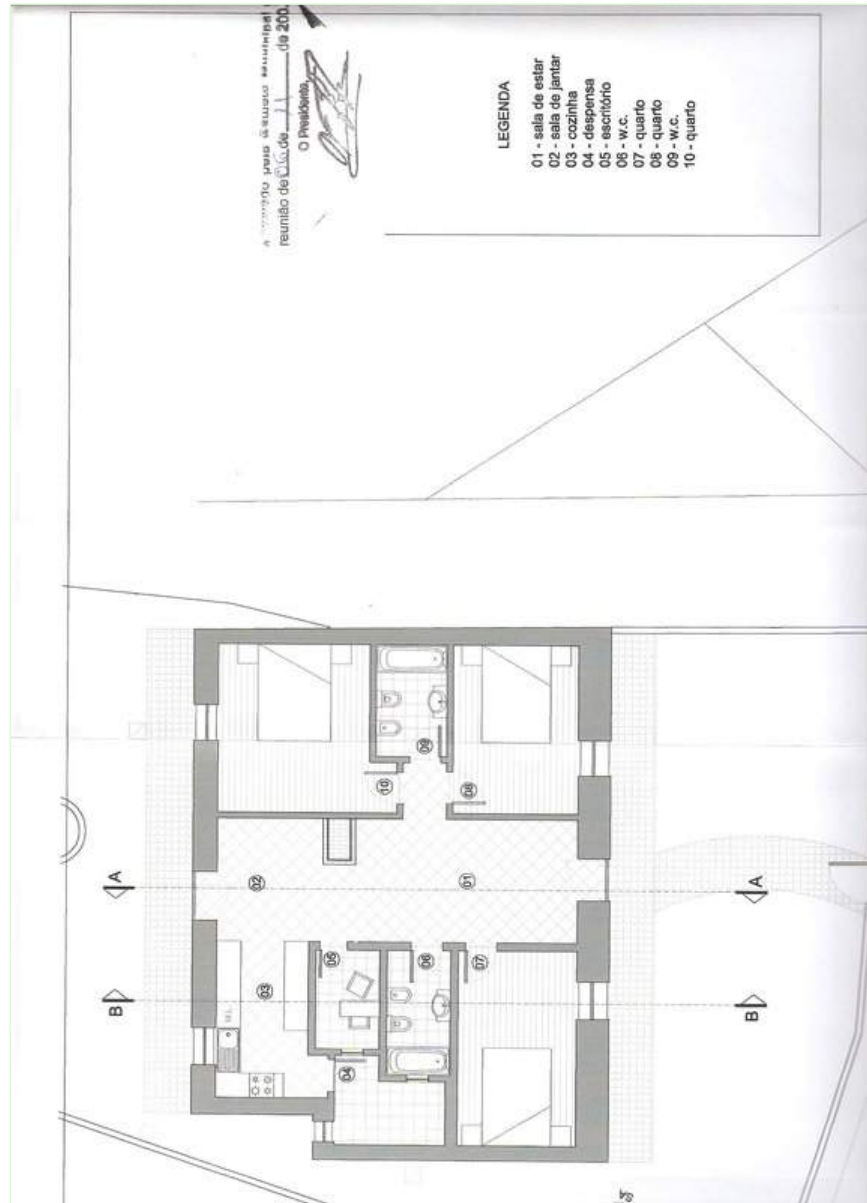
- **Informazioni utili**

Bambini benvenuti
Copertura telefonia mobile, trasporto personale consigliabile
Acqua : calda/fredda
Tensione elettrica : 110-120V / 60Hz
Alimentazione elettrica : conduttura



camera

Piantina



www.it.ihacom.ch

Nr. annuncio 72356

www.it.ihacom.ch



Album fotografico - 1



piscina privata



piscina privata



camera



camera



camera

Album fotografico - 2



cucina



sala da pranzo



salone con televisore



camino



bagno(i)



bagno(i)



barbecue



Ambito esterno



Parcheggio



corso d'acqua



fiume



corso d'acqua

Album fotografico - 3



corso d'acqua



massiccio montuoso



massiccio montuoso



vista sulla montagna



centro storico



massiccio montuoso



centro storico



centro storico



centro storico



centro storico



centro storico



Estate

Nr. annuncio 72356

www.it.ihacom.ch



>> AFFITTI PER LE VACANZE

Internet
Holiday
Ads



Internet
Holiday
Ads



DA PRIVATO A PRIVATO

[Galleria foto ricordi - 1](#)



Nov 2010



Nov 2010



Nov 2010



Nov 2010



Nov 2010



Nov 2010

Nr. annuncio 72356

www.it.ihacom.ch



Internet
Holiday
Ads



Internet
Holiday
Ads



Galleria foto ricordi - 2



Nov 2010



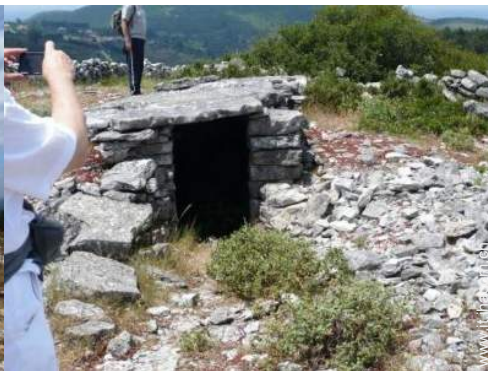
Nov 2010



Nov 2010



Nov 2010



Nov 2010



Nov 2010



Nov 2010



Nov 2010



Nov 2010



Nov 2010



Nov 2010

Localizzazione & Accesso



Coordinate GPS in gradi, minuti, secondi: Latitudine 40° 1'32.64"N - Longitudine 8°35'27.86"O ([Abitazione](#))

Indirizzo

→ Rua do Cal d'Órão, no. 44
Figueirinha
3105 Redinha

• Autostrada (uscita) A1

→ Pombal, Distretto di Leiria, Centro, Portogallo
→ Distanza : 12km
→ Tempo : 15'

• Autostrada (uscita) A1

→ Condeixa a Nova, Distretto di Coimbra, Centro, Portogallo
→ Distanza : 12km
→ Tempo : 15'

• Stazione ferroviaria Soure

→ Soure, Distretto di Coimbra, Centro, Portogallo
→ Distanza : 4km
→ Tempo : 10'

- Leiria : Distanza : 50km
- Pombal : Distanza : 12km
- Coimbra : Distanza : 25km

Contatti

Cognome	Sig. MENDES SIMÕES Fernando Casa da Ti Lucinda
Indirizzo	Rua do Cal d'Órão no. 44
Città	3130 - 527 FIGUEIRINHA - REDINHA
Paese	Portogallo
Telefono	+351 236912183 (Portogallo)
Cellulare	+351 936461056 (Portogallo)
Lingue parlate	



Calendario delle disponibilità - da : maggio 2012

Mag	Ma	Me	G	V	S	D	L	Ma	Me	G	V	S	D	L	Ma	Me	G	V	S	D	L	Ma	Me	G	V	S	D	L	Ma	Me	G
2012	1	2	3	4	5	6	7	8	9	10	11	12	13	14	15	16	17	18	19	20	21	22	23	24	25	26	27	28	29	30	31

Giu	V	S	D	L	Ma	Me	G	V	S	D	L	Ma	Me	G	V	S	D	L	Ma	Me	G	V	S	D	L	Ma	Me	G	V	S
2012	1	2	3	4	5	6	7	8	9	10	11	12	13	14	15	16	17	18	19	20	21	22	23	24	25	26	27	28	29	30

Lug	D	L	Ma	Me	G	V	S	D	L	Ma	Me	G	V	S	D	L	Ma	Me	G	V	S	D	L	Ma							
2012	1	2	3	4	5	6	7	8	9	10	11	12	13	14	15	16	17	18	19	20	21	22	23	24	25	26	27	28	29	30	31

Media stagione
 Prenotato
 Alta stagione

[Mese : Segueute >>](#)

Tariffe di affitto - Agriturismo - Casa di Villaggio - 9 Persona(e)

Tariffe	Notte	Week-end	Settimana	2 settimane	Mese
■ Bassa stagione	51CHF * ↓ > 2	-	358CHF *	-	-
■ Media stagione	51CHF * ↓ > 2	-	358CHF *	-	-
■ Alta stagione	55CHF * ↓ > 2	-	384CHF *	-	-
■ Speciale festività	55CHF * ↓ > 2	-	-	-	-

↓ Riduzione tariffa > Minimo Notte

[Prenotare](#)





camera



camera



camera



piscina privata



piscina privata

Condizioni di prenotazione

• Prenotazione

→ Pagamento al momento della prenotazione :
30% dell'importo dell'affitto
→ Pagamento del saldo :
alla restituzione delle chiavi

• Affitto

→ Spese comprese
→ Spesa per le pulizie alla partenza inclusa

[► Prenotare](#)

[► Contattare il proprietario](#)

Modalità di pagamento ammesse

• Bonifico bancario • Contanti

Contattate direttamente i proprietari

www.it.ihacom.ch

Nr. annuncio
72356

[>> Prenotare <<](#)

Contatti

Cognome Sig. MENDES SIMÕES
Fernando
Casa da Ti Lucinda
Indirizzo Rua do Cal d'Orão no. 44
Città 3130 - 527 FIGUEIRINHA
- REDINHA
Paese Portogallo
Telefono +351 236912183
(Portogallo)
Cellulare +351 936461056
(Portogallo)

Lingue parlate

* Tassa di conversione a titolo identificativo : 100€ = 136.26\$ = 86.8£ = 121.91CHF

Nr. annuncio 72356

www.it.ihacom.ch



[>> AFFITTI PER LE VACANZE](#)

Internet
Holiday
Ads



Internet
Holiday
Ads



[DA PRIVATO A PRIVATO](#)