



### Affitto per le vacanze



Casa, individuale, da 2 piani, entrata individuale, in un(a) Zona residenziale

- Ideale per grandi famiglie, famiglia
- Vista : panoramico, mare/oceano, montagna, piscina, giardino/parco, tramonto fantastico
- Ambito : lussuoso
- Esposizione : Sud

### Gli extra

#### • Piscina :

Piscina privata, rettangolare (lunghezza 10m, larghezza 5m), sistema di illuminazione, accesso tramite scale, sicurezza bambino, doccia esterna

#### • Parcheggio :

Parcheggio coperto : 2 posto auto coperto  
Parcheggio non coperto : sul terreno

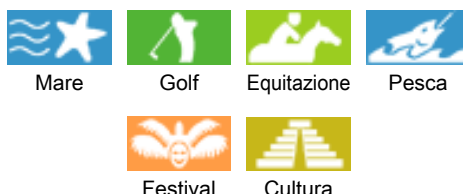
#### • Attrezzature bambino :

Vasino, box



Piscina

### Ambiente & localizzazione



### Tempo libero

- Attività tempo libero a meno di 20 km / 12 miglia :

Luogo per bagnarsi, Pedalò, immersione, immersione subacqua, immersione con scafandro, banana boat, sci nautico, jet ski, surf, windsurf, vela, kite surf, canoa-kayak, golf, tennis, scuola di equitazione, pony club, arrampicata su roccia, percorso per mountain bike, aquilone, Volo ultraleggero, Club aeronautica, aliante (club), escursione in barca, passeggiata a cavallo, mini-golf, karting, pesca, pesca in alto mare, pesca con lenza

#### • Assistenza :

Scuola di vela, scuola di immersione, scuola di equitazione

#### • Attrazioni e relax :

Bar/pub, discoteca, ristorante, parco e giardino, parco dei divertimenti, zoo/parco animale, riserva naturale, galleria d'arte, festival, boutique d'artigianato

### Ambiente

#### • Località :

- Mare/oceano 1km
- Spiaggia 1km
- Spiaggia con ciotoli 1,5km
- Spiaggia rocciosa 2km
- Spiaggia dei nudisti 1,5km
- Campo da tennis pubblico 1km
- Percorso di golf 9 buche 1,5km
- Percorso di golf 18 buche 10km
- Base aeronautica 15km
- Punto di windsurf 10km
- Massiccio montuoso <50m
- Marina 1km
- Scalo di alaggio per moto d'acqua 1,5km

#### • Comodità :

- Centro città 1,5km
- Fermata/stazionamento bus 1,5km
- Noleggio biciclette/mountain bike 1,5km
- Noleggio auto 1km
- Noleggio barche 1,5km
- Affitto materiale di immersione 2km
- Panetteria 1km
- Negozi tipici 1km
- Negozi di alta classe e di lusso 1,5km
- Salone di coiffure 1,5km
- Internet café 1,5km
- Ufficio postale 1,5km
- Banca 1km
- Distributore automatico di biglietti 1km
- Farmacia 1,5km

- Medico 1km
- Infermiera 1km
- Ospedale 20km
- Ambulatorio 1,5km



Mare



Nr. annuncio 50908

www.it.ihacom.ch



>> AFFITTI PER LE VACANZE

Internet  
Holiday  
Ads



Internet  
Holiday  
Ads



DA PRIVATO A PRIVATO



salone

### Interno

- **Capacità di ospitalità :**

10 persona(e)

- **Superficie abitabile :**

150m<sup>2</sup>

- **Disposizione interna :**

4 camera(e) da letto, angolo notte, bagno(i), doccia, 2 WC, soggiorno, salone, cucina indipendente, sala da pranzo, angolo pranzo, salone con televisore, lavanderia, patio, veranda

- **Posto(i) letto(i) :**

2 letto(i) matrimoniale(i), 1 letto(i) king-size (s), 1 futon 2 pers, 2 letto(i) singolo(i), 1 letto (i) bambino

- **Confort :**

Camino, TV, sistema hi-fi, videoregistratore, lettore DVD, gioco di società, collezione di libri, collezione di film, presa per antenna tv, cavo/satellite, wifi (accesso ad internet senza filo), armadio, armadietto, guardaroba, radio sveglia, integralmente climatizzato, ventilatore, ventilatore a pale da soffitto, riscaldamento centrale, tende, tende, serrande avvolgibili, digicode, antifurto

- **Attrezzatura domestica :**

Stoviglie/posate, utensili e batteria da cucina, caffettiera, caffettiera elettrica, bollitore elettrico, tostiera, cucina a gas, cucina elettrica, forno, forno microonde, cappa aspirante, frigorifero, congelatore, lavastoviglie, lavatrice, ferro da stiro, asse da stiro

### Esterno

- **Superficie del terreno :**

800m<sup>2</sup>

- **Sistemazione esterna :**

Terrazzo, terrazzo coperto, balcone, gazebo

- **Ambito esterno :**

Terreno chiuso, terreno

- **Attrezzature esterne :**

Barbecue, tavolo da giardino, sedia(e) da giardino, salotto da giardino, sedia sdraio, dondolo, doccia esterna



cucina indipendente

### Servizi

- **Biancheria :**

Lenzuola (1 volte/settimana), Biancheria da toilette (1 volte/settimana), Biancheria da casa (1 volte/settimana), Coperta(e) (1 volte/settimana), Cuscino(i) (1 volte/settimana)

- **Casa :**

Pulizia alla partenza, Manutenzione giardino/piscina (2 volte/settimana)

### Informazioni utili

- **Informazioni utili**

Bambini benvenuti

Affitto non fumatori, copertura telefonia mobile, trasporto personale consigliabile

Acqua : calda/fredda, acqua non potabile

Tensione elettrica : 110-120V / 60Hz

Alimentazione elettrica : condotta



sala da pranzo

Album fotografico - 1



Mare



Piscina



salone



sala da pranzo

Nr. annuncio 50908

[www.it.ihacom.ch](http://www.it.ihacom.ch)



>> AFFITTI PER LE VACANZE

Internet  
Holiday  
Ads



Internet  
Holiday  
Ads



DA PRIVATO A PRIVATO

Album fotografico - 2



cucina indipendente



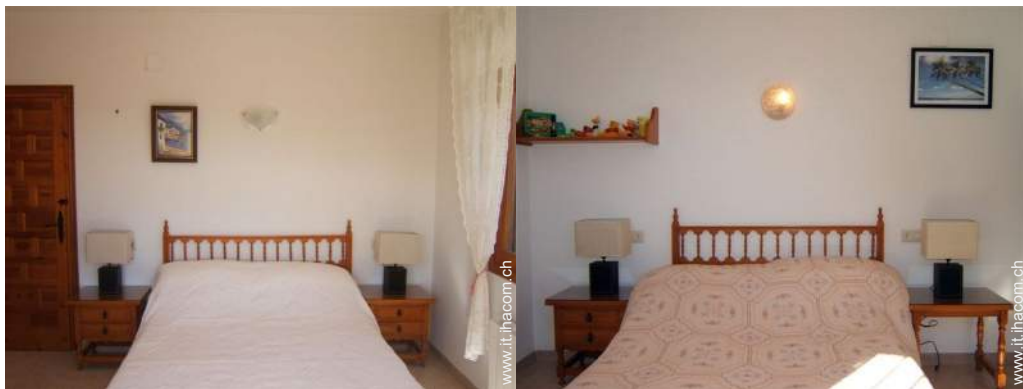
letto(i) matrimoniale(i)



terrazzo coperto



Album fotografico - 3



### Localizzazione & Accesso



Coordinate GPS in gradi, minuti, secondi: Latitudine 38° 41'58.344"N - Longitudine 0°7'32.772"E (Città)

#### Indirizzo

→ Valle del Portet  
03724 Moraira

#### • Aeroporto Alicante

→ Alicante, Provincia di Alicante, Comunità Valenciana, Spagna  
→ Distanza : 80km  
→ Tempo : 1h15'

#### • Aeroporto Valencia

→ Valencia, Provincia di Valencia, Comunità Valenciana, Spagna  
→ Distanza : 110km  
→ Tempo : 1h45'

- Alicante : Distanza : 60km
- Teulada : Distanza : 5km
- Benitachell : Distanza : 2km

### Contatti

Cognome	Sig.ra, Sig. ELLICOTT Pat
Indirizzo	2 Hale Drive Mill Hill
Città	NW7 3DR LONDON
Paese	Regno Unito
Telefono	+44 (0) 208 906 3062 (Regno Unito)
Lingue parlate	 



Calendario delle disponibilità - da : maggio 2012

Mag	Ma	Me	G	V	S	D	L	Ma	Me	G	V	S	D	L	Ma	Me	G	V	S	D	L	Ma	Me	G	V	S	D	L	Ma	Me	G
2012	1	2	3	4	5	6	7	8	9	10	11	12	13	14	15	16	17	18	19	20	21	22	23	24	25	26	27	28	29	30	31

Giu	V	S	D	L	Ma	Me	G	V	S	D	L	Ma	Me	G	V	S	D	L	Ma	Me	G	V	S							
2012	1	2	3	4	5	6	7	8	9	10	11	12	13	14	15	16	17	18	19	20	21	22	23	24	25	26	27	28	29	30
	-	-	-	-	-	-	-	-	-	-	-	-	-	-	-	-	-	-	-	-	-	-	-	-	-	-	-	-	-	-

Lug	D	L	Ma	Me	G	V	S	D	L	Ma	Me	G	V	S	D	L	Ma	Me	G	V	S	D	L	Ma							
2012	1	2	3	4	5	6	7	8	9	10	11	12	13	14	15	16	17	18	19	20	21	22	23	24	25	26	27	28	29	30	31
	-	-	-	-	-	-	-	-	-	-	-	-	-	-	-	-	-	-	-	-	-	-	-	-	-	-	-	-	-	-	

Prenotato

[Mese : Seguinte >>](#)

Tariffe di affitto - Casa - 10 Persona(e)

Tariffe	Notte	Week-end	Settimana	2 settimane	Mese
<input type="checkbox"/> Bassa stagione	-	-	1124CHF *	-	-
<input type="checkbox"/> Media stagione	-	-	1334CHF *	-	-
<input type="checkbox"/> Alta stagione	-	-	1685CHF * (Sabato)	-	-

(Giorno di arrivo)

[Prenotare](#)





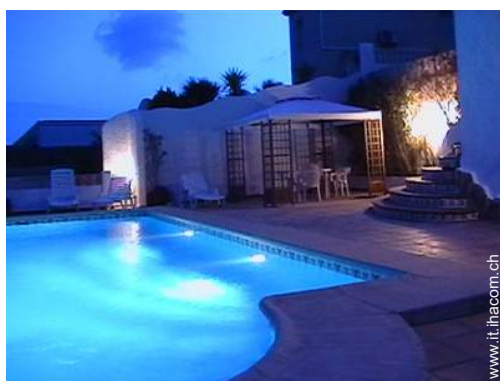
Piscina



salone



sala da pranzo



Mare

### Condizioni di prenotazione

#### • Prenotazione

- Pagamento al momento della prenotazione : 30% dell'importo dell'affitto
- Pagamento del saldo : 45 giorni prima del soggiorno
- Cauzione richiesta : 351CHF \*

#### • Affitto

- Spese comprese
- Spesa per le pulizie alla partenza inclusa

► Prenotare

► Contattare il proprietario

### Modalità di pagamento ammesse

- Bonifico bancario • Assegno bancario

Contattate direttamente i proprietari

[www.it.ihacom.ch](http://www.it.ihacom.ch)

Nr. annuncio

50908

>> Prenotare <<

### Contatti

Cognome	Sig.ra, Sig. ELLICOTT Pat
Indirizzo	2 Hale Drive Mill Hill
Città	NW7 3DR LONDON
Paese	Regno Unito
Telefono	+44 (0) 208 906 3062 (Regno Unito)

Lingue parlate  

\* Tassa di conversione a titolo identificativo : 100€ = 136.26\$ = 86.8£ = 121.91CHF

Nr. annuncio 50908

[www.it.ihacom.ch](http://www.it.ihacom.ch)



>> AFFITTI PER LE VACANZE

Internet  
Holiday  
Ads



Internet  
Holiday  
Ads



DA PRIVATO A PRIVATO