

# Affitto stagionale di Charme Ribera Baixa "Casa Rural Sansofi"



Casa di Campagna di Charme,  
individuale, al piano terra, entrata  
individuale, in un(a) Azienda agricola

Ambito : piacevole, rustico

Capacità : 6 persona(e)

Camera(e) da letto : 3

Llaurí - Provincia di Valencia - Comunità Valenciana

Spagna

Nr. annuncio 44559

[www.it.ihacom.ch](http://www.it.ihacom.ch)



Internet  
Holiday  
Ads



Internet  
Holiday  
Ads



### Affitto stagionale di Charme



Casa di Campagna di Charme, individuale, al piano terra, entrata individuale, in un(a) Azienda agricola

- **Ideale per tutte le età**
- **Vista :** montagna, piscina, giardino/ parco, campi agricoli, prato, foresta
- **Ambito :** piacevole, rustico

### Gli extra

- **Piscina :**  
Piscina privata, rettangolare (lunghezza 8m, larghezza 4m), a sfioro, accesso tramite scale, accesso tramite scaletta
- **Parcheggio :**  
Parcheggio coperto : 2 spazio individuale chiuso



solarium

### Ambiente & localizzazione



Campagna



Pesca

#### Tempo libero

- **Attività tempo libero a meno di 20 km / 12 miglia :**

Luogo per bagnarsi, immersione subacqua, windsurf, vela, canoa-kayak, golf, tennis, squash, percorso, percorso costiero/ forestale, karting, bowling, basket ball, paintball, caccia, caccia grossa, pesca, pesca con lenza, campo di bocce

- **Attrazioni e relax :**

Bar/pub, discoteca, ristorante, cinema, cinema all'aperto, karaoke, parco e giardino, parco dei divertimenti, zoo/parco animale, parco marino, riserva naturale, centro storico, teatro, centro di fitness

#### Ambiente

- **Località :**

- Mare/oceano 7,5km
- Spiaggia 7,5km
- Spiaggia rocciosa 10km
- Spiaggia dei nudisti 10km
- Piscina pubblica 2km
- Percorso di golf 9 buche 25km
- Fiume 7,5km
- Lago 20km
- Massiccio montuoso 1,5km

- **Comodità :**

- Villaggio centro 1,5km
- Fermata/stazionamento bus 2km
- Bus navetta spiaggia 2km
- Panetteria 2km
- Negozi tipici 2km
- Supermercato 2km
- Salone di coiffure 2km
- Ufficio postale 2km
- Banca 2km
- Distributore automatico di biglietti 2km
- Farmacia 2km
- Medico 2km
- Ospedale 7,5km
- Ambulatorio 2km



piscina privata



piscina privata



Azienda agricola

### Esterno

- **Superficie del terreno :**  
> 10 ha
- **Sistemazione esterna :**  
Terrazzo 80m<sup>2</sup>, terrazzo coperto 20m<sup>2</sup>, terrazzo sul tetto 40m<sup>2</sup>, solarium, gazebo
- **Ambito esterno :**  
Terreno chiuso > 10 ha, giardino 50m<sup>2</sup>, frutteto > 10 ha
- **Attrezzature esterne :**  
Barbecue, tavolo da giardino, sedia(e) da giardino, carrello, ombrellone, salotto da giardino, chaise(s) longue(s), doccia esterna



vista dal terrazzo

### Interno

- **Capacità di ospitalità :**  
6 persona(e)
- **Superficie abitabile :**  
180m<sup>2</sup>
- **Disposizione interna :**  
3 camera(e) da letto, 1 bagno(i), soggiorno 16m<sup>2</sup>, salone 30m<sup>2</sup>, cucina indipendente, sala da pranzo, angolo pranzo, angolo cottura, salone con televisore, biblioteca, sala dei giochi, cabina armadio, lavanderia, cantina, patio
- **Posto(i) letto(i) :**  
1 letto(i) matrimoniale(i), 4 letto(i) singolo(i)
- **Confort :**  
Camino, TV, lettore DVD, gioco di società, collezione di libri, collezione di film, presa per antenna tv, cavo/satellite, armadio, armadietto, guardaroba, asciugacapelli, zanzariera per finestre, parzialmente climatizzato, riscaldamento elettrico, vetrata, tende, serrande avvolgibili, antifurto, cancello telecomandato
- **Attrezzatura domestica :**  
Stoviglie/posate, utensili e batteria da cucina, macchina per il caffè espresso, tostiera, spremiagrumi, robot da cucina, griglia, cucina elettrica, piastra di cottura elettrica, forno, forno microonde, friggitrice elettrica, cappa aspirante, frigorifero, congelatore, lavatrice, aspirapolvere, ferro da stiro, asse da stiro

### Servizi

- **Biancheria :**  
Lenzuola, Biancheria da toilette, Biancheria da casa, Coperta(e), Piumino(i), Cuscino(i)
- **Casa :**  
Pulizia alla partenza, Manutenzione giardino/piscina (1 volte/settimana), Parcheggio

### Informazioni utili

- **Informazioni utili**  
Bambini benvenuti  
Animali ammessi a condizioni (informarsi presso il proprietario)  
Copertura telefonia mobile, trasporto personale consigliabile  
Acqua : calda/fredda  
Tensione elettrica : 220-240V / 50Hz  
Alimentazione elettrica : conduttura



giardino

Album fotografico - 1



piscina privata



piscina privata



solarium



Azienda agricola



giardino

Album fotografico - 2



vista dal terrazzo



barbecue



terrazzo



terrazzo coperto



sala da pranzo



cucina



angolo cottura



salone

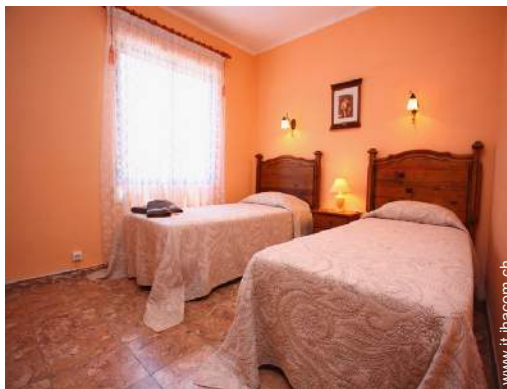
Album fotografico - 3



camera



camera



camera



vista dalla casa



frutteto



frutteto



frutteto



frutteto

### Localizzazione & Accesso



Coordinate GPS in gradi, minuti, secondi: Latitudine 39° 8'46.176"N - Longitudine 0°19'41.304"O ([Città](#))

#### Indirizzo

→ San Sofí  
46613 Llaurí

#### • Autostrada (uscita) Salida 59 Favara-Cullera

→ Favara, Provincia di Valencia, Comunità Valenciana, Spagna  
→ Distanza : 4km  
→ Tempo : 5'

#### • Aeroporto Valencia

→ Valencia, Provincia di Valencia, Comunità Valenciana, Spagna  
→ Distanza : 44km  
→ Tempo : 40'

- Cullera : Distanza : 7,5km
- Gandia : Distanza : 32km
- Valencia : Distanza : 34km

### Contatti

Cognome	Sig. MOLIÓ Salvador
Indirizzo	Lambert Antoni, 16
Città	46612 CORBERA
Paese	Spagna
Cellulare	+34 630906446 (Spagna)
Lingue parlate	

Affitto stagionale di Charme  
 Ribera Baixa - Spagna  
**"Casa Rural Sansofi"**

8

[Prenotare](#)

Calendario delle disponibilità - da : maggio 2012

Mag	Ma	Me	G	V	S	D	L	Ma	Me	G	V	S	D	L	Ma	Me	G	V	S	D	L	Ma	Me	G
2012	1	2	3	4	5	6	7	8	9	10	11	12	13	14	15	16	17	18	19	20	21	22	23	24

Giu	V	S	D	L	Ma	Me	G	V	S	D	L	Ma	Me	G	V	S	D	L	Ma	Me	G	V	S							
2012	1	2	3	4	5	6	7	8	9	10	11	12	13	14	15	16	17	18	19	20	21	22	23	24	25	26	27	28	29	30
	-	-	-	-	-	-	-	-	-	-	-	-	-	-	-	-	-	-	-	-	-	-	-	-	-	-	-	-	-	-

Lug	D	L	Ma	Me	G	V	S	D	L	Ma	Me	G	V	S	D	L	Ma	Me	G	V	S	D	L	Ma							
2012	1	2	3	4	5	6	7	8	9	10	11	12	13	14	15	16	17	18	19	20	21	22	23	24	25	26	27	28	29	30	31
	-	-	-	-	-	-	-	-	-	-	-	-	-	-	-	-	-	-	-	-	-	-	-	-	-	-	-	-	-	-	

■ Bassa stagione     
 ■ Media stagione     
 ■ Alta stagione

[Mese : Seguento >>](#)

Tariffe di affitto - Casa di Campagna di Charme - 6 Persona(e)

Tariffe	Notte	Week-end	Settimana	2 settimane	Mese
<span style="color: green;">■</span> Bassa stagione	-	341CHF *	731CHF *	-	-
<span style="color: lightblue;">■</span> Media stagione	-	366CHF *	792CHF *	1219CHF *	-
<span style="color: red;">■</span> Alta stagione	-	-	1036CHF *	1829CHF *	-

[Prenotare](#)

Nr. annuncio 44559

www.it.ihacom.ch



Internet  
Holiday  
Ads



Internet  
Holiday  
Ads





solarium



Azienda agricola



giardino



piscina privata



piscina privata

### Condizioni di prenotazione

● **Prenotazione**

→ Pagamento al momento della prenotazione  
→ Cauzione richiesta

● **Affitto**

→ Spese comprese

### Modalità di pagamento ammesse

● Visa/Delta/Electron ● Contanti

▶ [Prenotare](#)

▶ [Contattare il proprietario](#)

Contattate direttamente i proprietari

[www.it.ihacom.ch](http://www.it.ihacom.ch)

Nr. annuncio

44559

>> [Prenotare](#) <<

### Contatti

Cognome Sig. MOLIÓ Salvador  
Indirizzo Lambert Antoni, 16  
Città 46612 CORBERA  
Paese Spagna  
Cellulare +34 630906446 (Spagna)

Lingue parlate 

\* Tassa di conversione a titolo identificativo : 100€ = 136.26\$ = 86.8£ = 121.91CHF

Nr. annuncio 44559

[www.it.ihacom.ch](http://www.it.ihacom.ch)



>> AFFITTI PER LE VACANZE

Internet  
Holiday  
Ads



Internet  
Holiday  
Ads



DA PRIVATO A PRIVATO