

# Agriturismo Sgourou "Chalki"



Agriturismo - Appartamento al 1° piano, entrata individuale, in un(a) Proprietà privata

Ambito : campestre, riposante

Capacità : 3 persona(e)

Camera(e) da letto : 1

Camera(e) : 2



Eco-tourisme

Sgourou - Isola di Rodi - Egeo Meridionale - Dodecaneso  
Grecia

Nr. annuncio 73000

[www.it.ihacom.ch](http://www.it.ihacom.ch)



Internet  
Holiday  
Ads



Internet  
Holiday  
Ads



## Agriturismo



Agriturismo - Appartamento al 1° piano, entrata individuale, in un(a) Proprietà privata

- Ideale per tutte le età, luna di miele
- Vista : panoramico, accessibile, nessuna costruzione davanti/di fronte, mare/oceano, campagna, prato
- Ambito : campestre, riposante
- Esposizione : Sud

## Gli extra

### • Parcheggio :

Parcheggio non coperto : 1 posto(i) riservato (i)



sistemazione interna

## Ambiente & localizzazione



Campagna



Sci



Pesca



Thalasso

### Tempo libero

- Attività tempo libero a meno di 20 km / 12 miglia :

Luogo per bagnarsi, Pedalò, immersione subacqua, immersione con scafandro, banana boat, sci nautico, jet ski, windsurf, canoa-kayak, torrentismo, golf, tennis, percorso, escursione, escursione in barca, pesca, pesca con lenza

- Attrazioni e relax :

Bar/pub, discoteca, ristorante, cinema, cinema all'aperto, parco e giardino, galleria d'arte, centro storico, museo, teatro, antichità & anticaglie, boutique d'artigianato, cantina e degustazione di vino, casino, centro di talassoterapia, sauna, bagno turco, centro benessere, centro di bellezza, centro di fitness

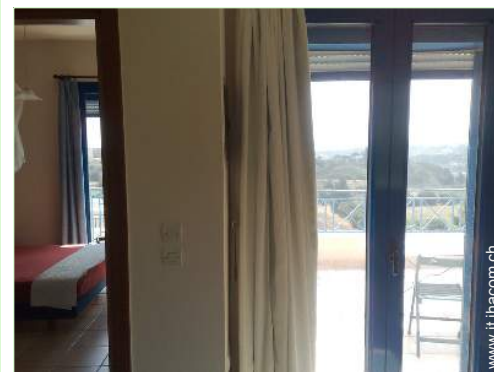
### Ambiente

- Località :

- Spiaggia 2km  
- Percorso di golf 9 buche 20km  
- Centro nautico 2km  
- Marina 4km

- Comodità :

- Villaggio centro 3km  
- Centro città 4km  
- Fermata/stazionamento bus 300m  
- Panetteria 500m  
- Supermercato 500m  
- Internet café 4km  
- Ufficio postale 4km  
- Banca 500m  
- Distributore automatico di biglietti 500m  
- Farmacia 2km  
- Medico 3km  
- Ospedale 3km



Disposizione interna



Disposizione interna e comfort



vista dalla veranda

### Interno

- **Capacità di ospitalità :**

3 persona(e) - 2 adulti, 1 bambini

- **Superficie abitabile :**

> 1000m<sup>2</sup>

- **Disposizione interna :**

2 camera(e), 1 camera(e) da letto, angolo notte, 1 doccia, 1 WC, soggiorno 10m<sup>2</sup>, angolo cottura, sala da pranzo, angolo pranzo, lavanderia, veranda

- **Posto(i) letto(i) :**

1 letto(i) matrimoniale(i), 1 divano(i) letto 1 pers

- **Confort :**

TV, lettore DVD, collezione di libri, telefono, cavo/satellite, accesso internet, wifi (accesso ad internet senza filo), armadio, armadietto, guardaroba, asciugacapelli, zanzariere per letto, parzialmente climatizzato, tende, doppio vetro, serrande avvolgibili

- **Attrezzatura domestica :**

Stoviglie/posate, utensili e batteria da cucina, caffettiera elettrica, spremiagrumi, robot da cucina, crêpière, griglia, piastra di cottura elettrica, fornello, cappa aspirante, frigorifero, congelatore, lavatrice, aspirapolvere, ferro da stiro, asse da stiro

### Esterno

- **Superficie del terreno :**

< 100m<sup>2</sup>

- **Sistemazione esterna :**

Balcone 2m<sup>2</sup>, solarium 6m<sup>2</sup>, pergola 6m<sup>2</sup>, veranda zanzariera - lanai 6m<sup>2</sup>

- **Ambito esterno :**

Cortile privato, terreno chiuso, giardino, terreno

- **Attrezzature esterne :**

Tavolo da giardino, 4 sedia(e) da giardino



### Servizi

- **Biancheria :**

Lenzuola (2 volte/settimana), Biancheria da toilette (2 volte/settimana), Asciugamano da spiaggia (2 volte/settimana), Coperta(e), Piumino(i), Cuscino(i) (2 volte/settimana)

- **Casa :**

Pulizia alla partenza supplemento (+24CHF \*), Parcheggio, Transfert stazione aeroporto supplemento (+61CHF \*)

- **Personale :**

Biancheria

### Informazioni utili

- **Informazioni utili**

Bambini benvenuti

Presenza sul posto : animali domestici

Affitto non fumatori, copertura telefonia mobile

Acqua : calda/fredda

Tensione elettrica : 220-240V / 50Hz

Alimentazione elettrica : conduttura

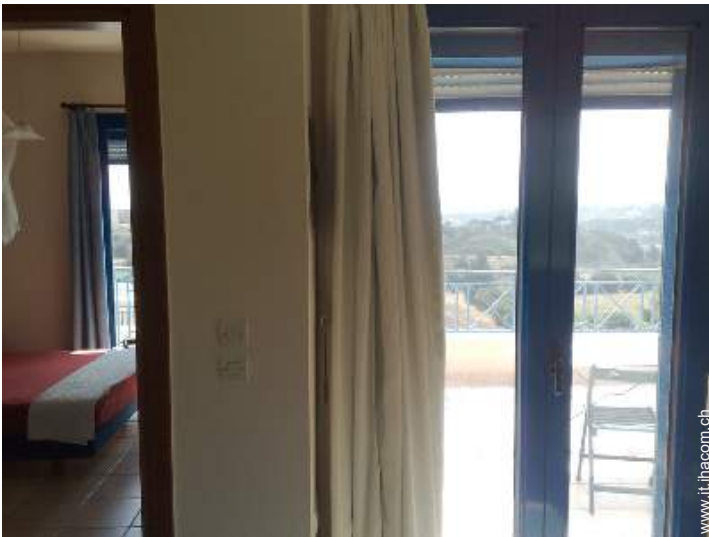


giardino

Album fotografico - 1



Disposizione interna e comfort



Disposizione interna



sistemazione interna



vista dalla veranda



giardino

Nr. annuncio 73000

[www.it.ihacom.ch](http://www.it.ihacom.ch)



Internet  
Holiday  
Ads



Internet  
Holiday  
Ads



DA PRIVATO A PRIVATO

Album fotografico - 2



vista dal giardino/parco



Parcheggio



Proprietà privata



Proprietà privata



vista dall'appartamento



vista dal giardino/parco

Proprietà privata

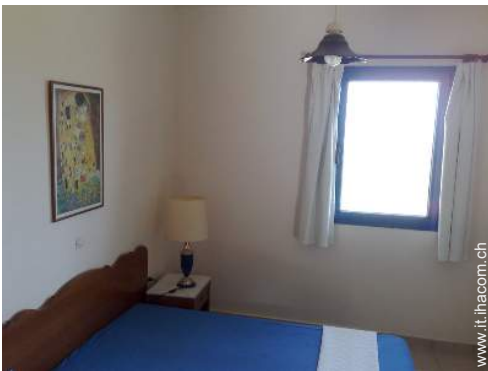
Album fotografico - 3



Ambito esterno



Proprietà privata



Posto(i) letto(i)



angolo cottura



sistemazione interna



armadio



vista nord



vista dalla veranda



vista dal soggiorno

### Localizzazione & Accesso



Coordinate GPS in gradi, minuti, secondi: Latitudine 36° 24'13.781"N - Longitudine 28°12'14.22"E ([Città](#))

#### Indirizzo

→ Od. Elyti 17  
851 00 Sgourou

#### • Aeroporto Rhodes

→ Rodi, Isola di Rodi, Egeo Meridionale - Dodecaneso, Grecia  
→ Distanza : 10km  
→ Tempo : 10'

- Embonas : Distanza : 40km
- Lindos : Distanza : 40km
- Kamiros Skala : Distanza : 40km

### Contatti

|                |   |
|----------------|---|
| Cognome        | Sig.ra FISCHER Gerda  |
| Indirizzo      | Odyssea Elyti 17<br>Sgourou   |
| Città          | 85100 RODOS   |
| Paese          | Grecia  |
| Telefono       | +30 2241064071 (Grecia)   |
| Lingue parlate |    |



Calendario delle disponibilità - da : maggio 2012

| Mag  | Ma | Me | G | V | S | D | L | Ma | Me | G  | V  | S  | D  | L  | Ma | Me | G  | V  | S  | D  | L  | Ma | Me | G  | V  | S  | D  | L  | Ma | Me | G  |
|------|----|----|---|---|---|---|---|----|----|----|----|----|----|----|----|----|----|----|----|----|----|----|----|----|----|----|----|----|----|----|----|
| 2012 | 1  | 2  | 3 | 4 | 5 | 6 | 7 | 8  | 9  | 10 | 11 | 12 | 13 | 14 | 15 | 16 | 17 | 18 | 19 | 20 | 21 | 22 | 23 | 24 | 25 | 26 | 27 | 28 | 29 | 30 | 31 |
|      |    |    |   |   |   |   |   |    |    |    |    |    |    |    |    |    |    |    |    |    |    |    |    |    |    |    |    |    |    |    |    |

| Giu  | V | S | D | L | Ma | Me | G | V | S | D  | L  | Ma | Me | G  | V  | S  | D  | L  | Ma | Me | G  | V  | S  |    |    |    |    |    |    |    |
|------|---|---|---|---|----|----|---|---|---|----|----|----|----|----|----|----|----|----|----|----|----|----|----|----|----|----|----|----|----|----|
| 2012 | 1 | 2 | 3 | 4 | 5  | 6  | 7 | 8 | 9 | 10 | 11 | 12 | 13 | 14 | 15 | 16 | 17 | 18 | 19 | 20 | 21 | 22 | 23 | 24 | 25 | 26 | 27 | 28 | 29 | 30 |
|      | - | - | - | - | -  | -  | - | - | - | -  | -  | -  | -  | -  | -  | -  | -  | -  | -  | -  | -  | -  | -  | -  | -  | -  | -  | -  | -  | -  |

| Lug  | D | L | Ma | Me | G | V | S | D | L | Ma | Me | G  | V  | S  | D  | L  | Ma | Me | G  | V  | S  | D  | L  | Ma |    |    |    |    |    |    |    |
|------|---|---|----|----|---|---|---|---|---|----|----|----|----|----|----|----|----|----|----|----|----|----|----|----|----|----|----|----|----|----|----|
| 2012 | 1 | 2 | 3  | 4  | 5 | 6 | 7 | 8 | 9 | 10 | 11 | 12 | 13 | 14 | 15 | 16 | 17 | 18 | 19 | 20 | 21 | 22 | 23 | 24 | 25 | 26 | 27 | 28 | 29 | 30 | 31 |
|      | - | - | -  | -  | - | - | - | - | - | -  | -  | -  | -  | -  | -  | -  | -  | -  | -  | -  | -  | -  | -  | -  | -  | -  | -  | -  | -  | -  |    |

[Mese : Segueute >>](#)

Tariffe di affitto - Agriturismo - Appartamento - 3 Persona(e)

| Tariffe   | Notte | Week-end | Settimana | 2 settimane | Mese      |
|---|-------|----------|-----------|-------------|-----------|
| <span style="color: green;">■</span> Bassa stagione | -     | -        | -         | -           | 1219CHF * |
| <span style="color: blue;">■</span> Media stagione  | -     | -        | -         | -           | 1463CHF * |
| <span style="color: red;">■</span> Alta stagione    | -     | -        | -         | -           | 1951CHF * |

[Prenotare](#)





sistemazione interna



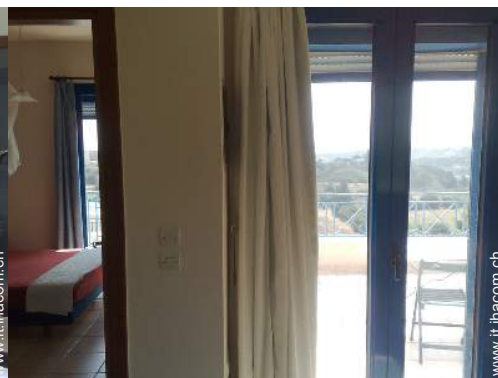
vista dalla veranda



giardino



Disposizione interna e comfort



Disposizione interna

### Condizioni di prenotazione

#### • Prenotazione

- Pagamento al momento della prenotazione :  
30% dell'importo dell'affitto
- Pagamento del saldo :  
1 mese prima del soggiorno

#### • Affitto

- Spese comprese
- Tassa di soggiorno inclusa
- Spesa per le pulizie alla partenza non inclusa : 30CHF \*

[▶ Prenotare](#)

[▶ Contattare il proprietario](#)

### Modalità di pagamento ammesse

- Vaglia postale internazionale
- Bonifico bancario
- Contanti

Contattate direttamente i proprietari




[www.it.ihacom.ch](http://www.it.ihacom.ch)

**Nr. annuncio  
73000**

**>> Prenotare <<**

### Contatti

Cognome Sig.ra FISCHER Gerda  
Indirizzo Odyssea Elyti 17  
Sgourou  
Città 85100 RODOS  
Paese Grecia  
Telefono +30 2241064071 (Grecia)

Lingue parlate   

\* Tassa di conversione a titolo identificativo : 100€ = 127\$ = 86.8£ = 121.91CHF

Nr. annuncio 73000

[www.it.ihacom.ch](http://www.it.ihacom.ch)



>> AFFITTI PER LE VACANZE

Internet  
Holiday  
Ads



Internet  
Holiday  
Ads



DA PRIVATO A PRIVATO