

Affitto per le vacanze Riviera Romagnola "La Rosa dei Venti"



Appartamento al 1° piano, entrata comune, in un(a) Casa da 1 piano

Ambito : marino, medievale

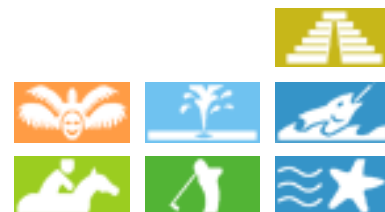
Capacità : 6 persona(e)

Camera(e) da letto : 2

Cattolica - Provincia di Rimini (RN) - Emilia Romagna
Italia

Nr. annuncio 6188

www.it.ihacom.ch



Internet
Holiday
Ads



Internet
Holiday
Ads



Affitto per le vacanze



Appartamento al 1° piano, entrata comune, in un(a) Casa da 1 piano

- Ideale per tutte le età, più famiglie
- Vista : città
- Ambito : marino, medievale

Gli extra

- **Piscina :**
Piscina in comune, sicurezza bambino, piscina per bambini, doccia esterna (aperta da '01 aprile' al '30 settembre')
- **Parcheggio :**
Parcheggio coperto : 3 spazio individuale chiuso
Parcheggio non coperto : 2 posto(i) riservato (i)
- **Agevolazioni :**
Sauna, lettino da massaggio, cabina abbronzante, attrezzo(i) per il fitness, calcio balilla, tavolo da ping-pong, racchetta(e) da ping-pong, campo di pallavolo, mini-golf, campo di bocce, gioco delle bocce, 1 bicicletta(e), barca a motore, barca a vela, attrezzature equestri
- **Attrezzature bambino :**
Box

Privilegi :
Accesso diretto alla spiaggia

Ambiente & localizzazione



Mare Golf Equitazione Pesca



Terme Festival Cultura

Tempo libero

- Attività tempo libero a meno di 20 km / 12 miglia :

Luogo per bagnarsi, Pedalò, immersione, banana boat, surf, windsurf, vela, canoa-kayak, golf, tennis, percorso costiero/forestale, escursione, percorso per mountain bike, aquilone, escursione in barca, passeggiata a cavallo, mini-golf, circuito automobilistico, bowling, pallavolo, caccia, pesca, pesca in alto mare, pesca con lenza, pesca subacquea, campo di bocce

- Assistenza :

Scuola di vela, scuola di tennis

- Attrazioni e relax :

Bar/pub, discoteca, ristorante, cinema, karaoke, parco e giardino, parco dei divertimenti, parco marino, galleria d'arte, centro storico, museo, teatro, teatro all'aperto, festival, antichità & anticaglie, cantina e degustazione di vino, ippodromo, terme, centro di talassoterapia, sauna, bagno turco, centro benessere, centro di bellezza, centro di fitness

Ambiente

- Località :

- Piscina riscaldata 100m
- Mare/oceano <50m
- Spiaggia <50m
- Percorso di golf 18 buche 2,5km
- Centro nautico 500m
- Marina 1,5km
- Scalo di alaggio per la barca 500m

- Comodità :

- Centro città 500m
- Fermata/stazionamento bus <50m
- Noleggio biciclette/mountain bike
- Noleggio di moto/scooter
- Noleggio auto
- Noleggio barche
- Panetteria <50m
- Negozi tipici <50m
- Supermercato 300m
- Negozi di alta classe e di lusso 800m
- Salone di coiffure <50m
- Internet café
- Ufficio postale 1,5km
- Banca 100m
- Farmacia 200m
- Medico
- Ospedale 1,5km
- Ambulatorio 800m



camera principale



divano(i) letto 2 pers



il mobilio

Interno

- **Capacità di ospitalità :**

6 persona(e)

- **Superficie abitabile :**

50m²

- **Disposizione interna :**

2 camera(e) da letto, soggiorno 20m², angolo cottura, sala da pranzo, angolo cottura, lavanderia

- **Posto(i) letto(i) :**

1 letto(i) matrimoniale(i), 1 divano(i) letto 2 pers, 1 letti a castello

- **Confort :**

Ascensore, TV, presa per antenna tv, armadio, guardaroba, cassetta di sicurezza, asciugacapelli, parzialmente climatizzato, riscaldamento centrale, tende, doppio vetro, serrande avvolgibili

- **Attrezzatura domestica :**

Stoviglie/posate, utensili e batteria da cucina, caffettiera, spremiagrumi, cucina a gas, forno, cappa aspirante, frigorifero, congelatore, lavatrice, ferro da stiro, asse da stiro

Esterno

- **Sistemazione esterna :**

Terrazzo 25m², terrazzo coperto 25m², balcone 8m², solarium 8m²

- **Ambito esterno :**

Cortile privato, giardino

- **Attrezzature esterne :**

Tavolo da giardino, 6 sedia(e) da giardino, ombrellone



lavatrice

Servizi

- **Biancheria :**

Lenzuola supplemento (1 volte/settimana +6CHF *), Biancheria da toilette supplemento (1 volte/settimana), Coperta(e) (1 volte/settimana), Piumino(i) (1 volte/settimana), Cuscino(i) (1 volte/settimana)

- **Casa :**

Servizio di manutenzione, Pulizia alla partenza, Parcheggio, Transfert stazione aeroporto

Informazioni utili

- **Informazioni utili**

Animali ammessi a condizioni (informarsi presso il proprietario)
Copertura telefonia mobile

- **Accoglienza persone diversamente abili**

Accesso sedia a rotelle



grande camera

Album fotografico - 1



divano(i) letto 2 pers



camera principale



il mobilio



grande camera



lavatrice

Nr. annuncio 6188

www.it.ihacom.ch



Internet
Holiday
Ads



Internet
Holiday
Ads



Album fotografico - 2



terrazzo coperto



camera



lavatrice



soggiorno



cucina



Disposizione interna



cucina



camera principale



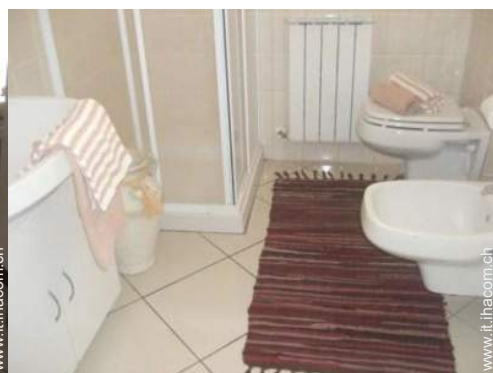
divano(i) letto 2 pers



divano(i) letto 2 pers



Disposizione interna



lavatrice

Album fotografico - 3



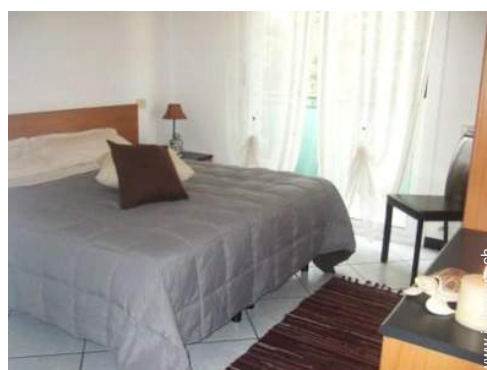
Ambito esterno



cucina



vista dal soggiorno



camera



camera dei bambini



lavatrice



terrazzo



attività balneari nelle vicinanze



attività balneari nelle vicinanze



attività balneari nelle vicinanze



attività balneari nelle vicinanze



attività balneari nelle vicinanze

Nr. annuncio 6188

www.it.ihacom.ch



>> AFFITTI PER LE VACANZE

Internet
Holiday
Ads



Internet
Holiday
Ads



DA PRIVATO A PRIVATO

Localizzazione & Accesso



Coordinate GPS in gradi, minuti, secondi: Latitudine 43°58'2
"N - Longitudine 12°43'49.43"E (Abitazione)

Indirizzo

→ Via Dante, 134
47841 Cattolica

• Autostrada (uscita) A14 Cattolica

→ Cattolica, Provincia di Rimini, Emilia Romagna, Italia
→ Distanza : 1km
→ Tempo : 5'


• Stazione ferroviaria Cattolica San Giovanni Gabicce

→ Cattolica, Provincia di Rimini, Emilia Romagna, Italia
→ Distanza : 1km
→ Tempo : 5'

- Riccione : Distanza : 7,5km
- San Marino (Città) : Distanza : 25km
- Urbino : Distanza : 30km


Contatti

Cognome	Sig. SIMONCELLI Matteo
Indirizzo	Via Dante, 134
Città	47841 CATTOLICA
Paese	Italia
Telefono	+39 0541 827001 (Italia)
Cellulare	+39 338 1405401 (Italia)
Fax	+39 0541 827001 (Italia)

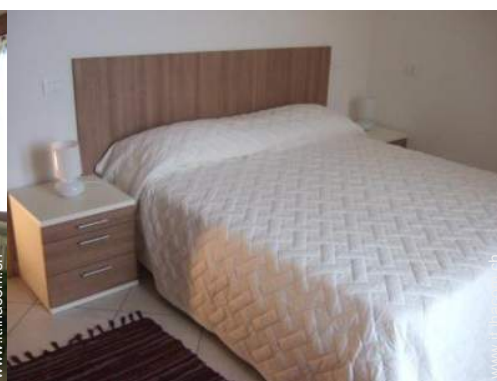
Lingue parlate 



Tariffe di affitto - Appartamento - 6 Persona(e)

Tariffe	Nocte	Week-end	Settimana	2 settimane	Mese
 Bassa stagione	37CHF *	122CHF *	256CHF *	488CHF *	853CHF *

[Prenotare](#)



divano(i) letto 2 pers

camera principale

Condizioni di prenotazione

• Prenotazione

→ Pagamento al momento della prenotazione :
30% dell'importo dell'affitto

• Affitto

→ Spese comprese
→ Spesa per le pulizie alla partenza inclusa

[▶ Prenotare](#)

[▶ Contattare il proprietario](#)

Contattate direttamente i proprietari

www.it.ihacom.ch

Nr. annuncio

6188

[>> Prenotare <<](#)

Contatti

Cognome Sig. SIMONCELLI Matteo
Indirizzo Via Dante, 134
Città 47841 CATTOLICA
Paese Italia
Telefono +39 0541 827001 (Italia)
Cellulare +39 338 1405401 (Italia)
Fax +39 0541 827001 (Italia)

Lingue parlate 

* Tassa di conversione a titolo identificativo : 100€ = 127\$ = 86.8£ = 121.91CHF

Nr. annuncio 6188

www.it.ihacom.ch



[>> AFFITTI PER LE VACANZE](#)

Internet
Holiday
Ads



Internet
Holiday
Ads



[DA PRIVATO A PRIVATO](#)