

Affitto per le vacanze Riviera Romagnola "Residence Désirée"



Appartamento al 2° piano, entrata comune, in un(a) Résidence

Ambito : marino

Capacità : 4 persona(e)

Camera(e) da letto : 1

Rimini - Provincia di Rimini (RN) - Emilia Romagna
Italia

Nr. annuncio 20764

www.it.ihacom.ch



Internet
Holiday
Ads



Internet
Holiday
Ads



Affitto per le vacanze



Appartamento al 2° piano, entrata comune, in un(a) Résidence

- Ideale per tutte le età
- Vista : sui tetti, via pedonale, via/viale
- Ambito : marino
- Esposizione : Est

Gli extra

- **Parcheggio :**
Parcheggio non coperto : 5 nell'abitazione, 4 sul terreno
- **Attrezzature bambino :**
Seggiolone



Ambiente & localizzazione



Mare



Thalasso



Terme



Cultura

Tempo libero

- Attività tempo libero a meno di 20 km / 12 miglia :

Luogo per bagnarsi, Pedalò, banana boat, jet ski, surf, windsurf, kite surf, golf, tennis, squash, percorso per mountain bike, escursione in barca, mini-golf, rollers/pattini a rotelle (circuiti), circuito automobilistico, bowling, basket ball, tiro al piattello, campo di bocce

- Assistenza :

Scuola di tennis

- Attrazioni e relax :

Bar/pub, discoteca, ristorante, cinema, centro storico, museo, teatro, antichità & anticaglie, boutique d'artigianato, terme, centro di talassoterapia, sauna, bagno turco, centro benessere, centro di bellezza

Ambiente

- Località :

- Pista di pattinaggio 4km
- Mare/oceano 50m
- Spiaggia 50m
- Campo da tennis pubblico 200m
- Percorso di golf 18 buche 15km
- Base aeronautica 2km
- Centro nautico 5km
- Marina 4km
- Scalo di alaggio per moto d'acqua 100m

- Comodità :

- Fermata/stazionamento bus 50m
- Noleggio biciclette/mountain bike 200m
- Noleggio di moto/scooter 200m
- Panetteria 50m
- Negozi tipici 50m
- Supermercato 100m
- Negozi di alta classe e di lusso 5km
- Salone di coiffure 50m
- Ufficio postale 300m
- Banca 100m
- Farmacia 100m
- Medico 100m
- Ospedale 2km
- Ambulatorio 100m



Nr. annuncio 20764

www.it.ihacom.ch



>> AFFITTI PER LE VACANZE

Internet
Holiday
Ads



Internet
Holiday
Ads



DA PRIVATO A PRIVATO



Interno

- **Capacità di ospitalità :**

4 persona(e) - 4 adulti

- **Superficie abitabile :**

45m²

- **Disposizione interna :**

1 camera(e) da letto, 1 bagno(i), 1 doccia, 1 WC, soggiorno 20m², angolo cottura, angolo pranzo, angolo cottura, salone con televisore, reception, lavanderia

- **Posto(i) letto(i) :**

1 letto(i) matrimoniale(i), 1 letto(i) king-size (s), 1 divano(i) letto 2 pers, 1 possibilità letto (i) supplementare(i)

- **Confort :**

Ascensore, TV, presa per antenna tv, cavo/satellite, wifi (accesso ad internet senza filo), armadio, cassetta di sicurezza, asciugacapelli, scaldacqua, integralmente climatizzato, riscaldamento elettrico, tende, tende, doppio vetro, serrande avvolgibili

- **Attrezzatura domestica :**

Stoviglie/posate, utensili e batteria da cucina, caffettiera, cucina elettrica, piastra di cottura elettrica, forno, fornello, cappa aspirante, frigorifero, congelatore, lavatrice, ferro da stiro, asse da stiro

Esterno

- **Sistemazione esterna :**

Balcone 7m²



Servizi

- **Biancheria :**

Lenzuola supplemento (1 volta/settimana +17CHF *), Biancheria da toilette supplemento (1 volta/settimana +7CHF *), Coperta(e), Piumino(i), Cuscino(i)

- **Casa :**

Servizio di manutenzione, Pulizia alla partenza supplemento (+61CHF *), Parcheggio supplemento (+5CHF *)

Informazioni utili

- **Informazioni utili**

Bambini benvenuti
Animali ammessi a condizioni (informarsi presso il proprietario)
Presenza sul posto : animali domestici
Acqua : calda/fredda
Tensione elettrica : 220-240V / 50Hz



Piantina

RESIDENCE
DÉSIRÉE
appartamenti in affitto

www.it.ihacom.ch

Nr. annuncio 20764

www.it.ihacom.ch



>> AFFITTI PER LE VACANZE

Internet
Holiday
Ads



Internet
Holiday
Ads



DA PRIVATO A PRIVATO

Album fotografico - 1



facciata



Album fotografico - 2



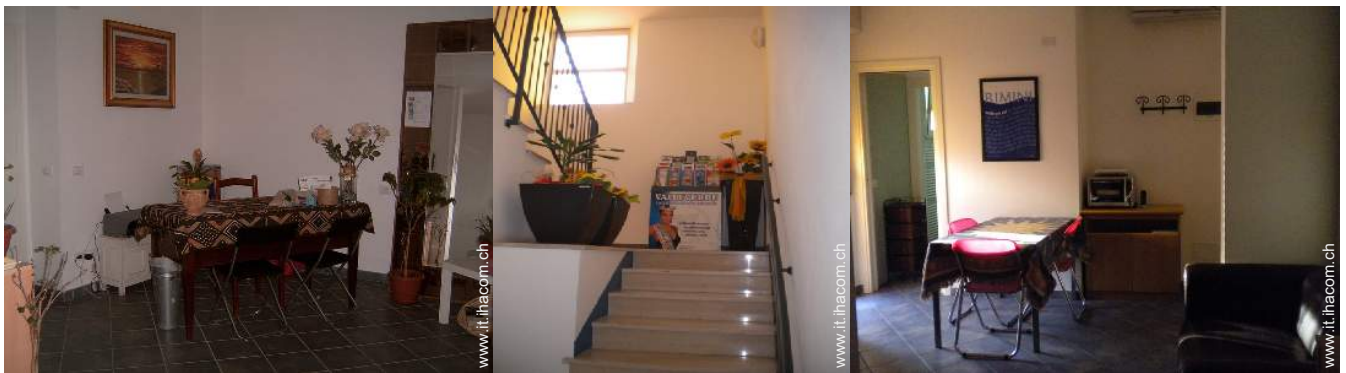
angolo cottura



Album fotografico - 3



camera



Generale

Ambiente

soggiorno



angolo cottura

soggiorno

angolo notte

Localizzazione & Accesso



Coordinate GPS in gradi, minuti, secondi: Latitudine 44°2'34
"N - Longitudine 12°36'22"E (Abitazione)

Indirizzo

→ via enna 10
47900 Rimini

• Aeroporto Rimini Miramare Federico Fellini

→ Rimini, Provincia di Rimini, Emilia Romagna, Italia
→ Distanza : 2km
→ Tempo : 5'

• Autostrada (uscita) rimini sud A14

→ Rimini, Provincia di Rimini, Emilia Romagna, Italia
→ Distanza : 2,5km
→ Tempo : 10'

• Stazione ferroviaria Rimini

→ Rimini, Provincia di Rimini, Emilia Romagna, Italia
→ Distanza : 4km
→ Tempo : 10'

• Riccione : Distanza : 7,5km

• Bologna : Distanza : 105km

Contatti

Cognome	Sig.ra BARILARI Anna ACTIVA
Indirizzo	via enna 10
Città	47900 RIMINI
Paese	Italia
Telefono	+39 0541375625 (Italia) Da 09:00 AM a 08:00 PM
Cellulare	+39 3343066755 (Italia)
Cellulare 2	+39 3389627000 (Italia)
Fax	+39 0541375625 (Italia)
Lingue parlate	



Calendario delle disponibilità - da : maggio 2012

Mag	Ma	Me	G	V	S	D	L	Ma	Me	G	V	S	D	L	Ma	Me	G	V	S	D	L	Ma	Me	G	V	S	D	L	Ma	Me	G
2012	1	2	3	4	5	6	7	8	9	10	11	12	13	14	15	16	17	18	19	20	21	22	23	24	25	26	27	28	29	30	31
																						-	-	-	-	-	-	-	-	-	-

Giu	V	S	D	L	Ma	Me	G	V	S	D	L	Ma	Me	G	V	S	D	L	Ma	Me	G	V	S
2012	1	2	3	4	5	6	7	8	9	10	11	12	13	14	15	16	17	18	19	20	21	22	23
	-	-	-	-	-	-	-	-	-	-	-	-	-	-	-	-	-	-	-	-	-	-	-

Lug	D	L	Ma	Me	G	V	S	D	L	Ma	Me	G	V	S	D	L	Ma	Me	G	V	S	D	L	Ma							
2012	1	2	3	4	5	6	7	8	9	10	11	12	13	14	15	16	17	18	19	20	21	22	23	24	25	26	27	28	29	30	31
	-	-	-	-	-	-	-	-	-	-	-	-	-	-	-	-	-	-	-	-	-	-	-	-	-	-	-	-	-	-	-

[Mese : Seguinte >>](#)

Tariffe di affitto - Appartamento - 4 Persona(e)

Tariffe	Notte	Week-end	Settimana	2 settimane	Mese
 Bassa stagione	-	-	427CHF * (Sabato)	-	-
 Media stagione	-	-	671CHF *	-	-
 Alta stagione	-	-	975CHF *	-	-

(Giorno di arrivo)

[Prenotare](#)





facciata

Condizioni di prenotazione

• Prenotazione

- Pagamento al momento della prenotazione :
30% dell'importo dell'affitto
- Pagamento del saldo :
1 giorno prima del soggiorno
- Cauzione richiesta : 366CHF *

• Affitto

- Tassa di soggiorno inclusa
- Spesa per le pulizie alla partenza non inclusa : 61CHF *

► Prenotare

► Contattare il proprietario

Modalità di pagamento ammesse

- Visa/Delta/Electron • Vaglia postale internazionale • Bonifico bancario • MasterCard/EuroCard • Cirrus • Assegno bancario • Assegno circolare • PayPal • Travellers Cheques • Contanti • Voucher

Contattate direttamente i proprietari

www.it.ihacom.ch

Nr. annuncio
20764

>> Prenotare <<

Contatti

Cognome	Sig.ra BARILARI Anna ACTIVA
Indirizzo	via enna 10
Città	47900 RIMINI
Paese	Italia
Telefono	+39 0541375625 (Italia) Da 09:00 AM a 08:00 PM
Cellulare	+39 3343066755 (Italia)
Cellulare 2	+39 3389627000 (Italia)
Fax	+39 0541375625 (Italia)

Lingue parlate

* Tassa di conversione a titolo identificativo : 100€ = 127\$ = 86.8£ = 121.91CHF

Nr. annuncio 20764

www.it.ihacom.ch



>> AFFITTI PER LE VACANZE

Internet
Holiday
Ads



Internet
Holiday
Ads



DA PRIVATO A PRIVATO