

Affitto stagionale di Charme Ostende "Florivan"



Duplex di Charme al pianterreno,
entrata individuale, in un(a) Casa di
Charme al piano terra

Ambito : marino

Capacità : **5 persona(e)**

Camera(e) da letto : **2**

Camera(e) : **3**



Charmance
Meublé de Tourisme (3 stelle)

Ostende - Fiandre Occidentali - Fiandre

Belgio

Nr. annuncio 3231

www.it.ihacom.ch



Internet
Holiday
Ads



Internet
Holiday
Ads



Affitto stagionale di Charme



Duplex di Charme al pianterreno, entrata individuale, in un(a) Casa di Charme al piano terra

- Ideale per tutte le età
- Vista : mare/oceano, città, via/viale
- Ambito : marino
- Esposizione : Sud-est

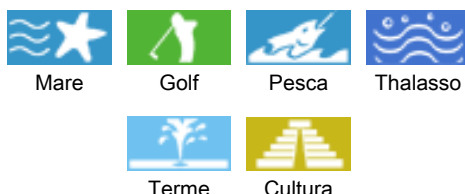
Gli extra

- Parcheggio :
Parcheggio non coperto
- Attrezzature bambino :
Seggiolone, vasino, box



cucina

Ambiente & localizzazione



Tempo libero

- Attività tempo libero a meno di 20 km / 12 miglia :

Luogo per bagnarsi, immersione subacqua, windsurf, vela, golf, tennis, percorso, percorso costiero/forestale, escursione, percorso per mountain bike, Club aeronautica, escursione in barca, mini-golf, skate board (rampa), bowling, paintball, pesca, pesca con lenza, campo di bocce

- Attrazioni e relax :

Ristorante, cinema, parco e giardino, riserva naturale, centro d'esposizione, galleria d'arte, centro storico, museo, teatro, festival, antichità & anticaglie, cantina e degustazione di vino, casino, ippodromo, terme, centro di talassoterapia, sauna, bagno turco, centro benessere, centro di bellezza

Ambiente

- Località :
 - Piscina riscaldata 4km
 - Mare/oceano 800m
 - Spiaggia
 - Spiaggia dei nudisti 7,5km
 - Insenatura 5km
 - Piscina pubblica 4km
 - Campo da tennis pubblico 2km
 - Percorso di golf 9 buche 3km
 - Percorso di golf 18 buche 10km
 - Punto di windsurf 3km
 - Foresta 25km
 - Marina 4km
- Comodità :
 - Fermata/stazionamento bus 200m
 - Linea tranviaria 500m
 - Panetteria 100m
 - Supermercato 100m
 - Banca 300m
 - Distributore automatico di biglietti 300m
 - Farmacia 200m
 - Ospedale 3km



soggiorno



soggiorno



cucina indipendente

Interno

- **Capacità di ospitalità :**
5 persona(e) - 4 adulti, 1 bambini
- **Superficie abitabile :**
55m²
- **Disposizione interna :**
3 camera(e), 2 camera(e) da letto, 1 bagno (i), 1 doccia, 1 WC, soggiorno 20m², cucina indipendente, angolo pranzo, veranda
- **Posto(i) letto(i) :**
1 letto(i) matrimoniale(i), 1 divano(i) letto 2 pers, 1 letti a castello, 1 letto (i) bambino
- **Confort :**
TV, lettore DVD, gioco di società, collezione di libri, collezione di film, cavo/satellite, wifi (accesso ad internet senza filo), armadietto, doccia massaggio, zanzariera per finestre, riscaldamento centrale, tende, doppio vetro, serrande avvolgibili, allarme antincendio
- **Attrezzatura domestica :**
Stoviglie/posate, utensili e batteria da cucina, caffettiera, caffettiera elettrica, bollitore elettrico, tostiera, spremiagrumi, cucina a gas, forno, forno microonde, cappa aspirante, frigorifero, congelatore, lavastoviglie, aspirapolvere, ferro da stiro, asse da stiro

Esterno

- **Superficie del terreno :**
< 100m²
- **Sistemazione esterna :**
Terrazzo coperto 20m², solarium 20m²
- **Ambito esterno :**
Terreno chiuso 200m², giardino
- **Attrezzature esterne :**
Tavolo da giardino, 4 sedia(e) da giardino



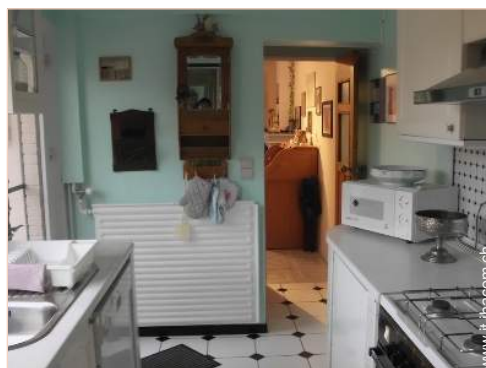
bagno(i)

Servizi

- **Biancheria :**
Lenzuola, Biancheria da toilette, Biancheria da casa, Asciugamano da spiaggia, Coperta (e), Piumino(i), Cuscino(i)
- **Casa :**
Pulizia alla partenza supplemento (+43CHF*), Manutenzione giardino/piscina, Parcheggio

Informazioni utili

- **Informazioni utili**
Bambini benvenuti
Animali ammessi a condizioni (informarsi presso il proprietario)
Affitto non fumatori
Acqua : calda/fredda
Tensione elettrica : 220V / 60Hz
- **Accoglienza persone diversamente abili**
Dotazioni per i diversamente abili : motoria, visiva, auditiva, mentale



cucina indipendente

Album fotografico - 1



soggiorno



soggiorno

cucina



cucina indipendente

cucina indipendente

Album fotografico - 2



bagno(i)



camera



grande camera



piccola camera



piccola camera



giardino



terrazzo coperto



terrazzo coperto

Localizzazione & Accesso



Coordinate GPS in gradi, minuti, secondi: Latitudine 51°
13'53.364"N - Longitudine 2°54'44.532"E ([Città](#))

Indirizzo

→ Stokkellaan 175
8400 Ostende

• Autostrada (uscita) A10

→ Ostende, Fiandre Occidentali, Fiandre, Belgio
→ Distanza : 20m
→ Tempo : 5'

• Stazione ferroviaria Ostenda

→ Ostende, Fiandre Occidentali, Fiandre, Belgio
→ Distanza : 20m
→ Tempo : 5'

• Aeroporto Ostende Bruges

→ Ostende, Fiandre Occidentali, Fiandre, Belgio
→ Distanza : 800m
→ Tempo : 5'

• Bruges : Distanza : 20km

Contatti

Cognome	Sig.ra VANBLAERE Florida
Indirizzo	Stokkellaan 175
Città	8400 OOSTENDE
Paese	Belgio

Lingue parlate



Affitto stagionale di Charme
Ostende - Belgio
"Florivan"

7

[Prenotare](#)

Calendario delle disponibilità - da : maggio 2012

Mag	Ma	Me	G	V	S	D	L	Ma	Me	G	V	S	D	L	Ma	Me	G	V	S	D	L	Ma	Me	G							
2012	1	2	3	4	5	6	7	8	9	10	11	12	13	14	15	16	17	18	19	20	21	22	23	24	25	26	27	28	29	30	31
																						-	-	-	-	-	-	-	-	-	-

Giu	V	S	D	L	Ma	Me	G	V	S	D	L	Ma	Me	G	V	S	D	L	Ma	Me	G	V	S							
2012	1	2	3	4	5	6	7	8	9	10	11	12	13	14	15	16	17	18	19	20	21	22	23	24	25	26	27	28	29	30
	-	-	-	-	-	-	-	-	-	-	-	-	-	-	-	-	-	-	-	-	-	-	-	-	-	-	-	-	-	-

Lug	D	L	Ma	Me	G	V	S	D	L	Ma	Me	G	V	S	D	L	Ma	Me	G	V	S	D	L	Ma							
2012	1	2	3	4	5	6	7	8	9	10	11	12	13	14	15	16	17	18	19	20	21	22	23	24	25	26	27	28	29	30	31
	-	-	-	-	-	-	-	-	-	-	-	-	-	-	-	-	-	-	-	-	-	-	-	-	-	-	-	-	-	-	-

Media stagione
 Prenotato
 Alta stagione

[Mese : Seguinte >>](#)

Tariffe di affitto - Duplex di Charme - 5 Persona(e)

Tariffe	Notte	Week-end	Settimana	2 settimane	Mese
■ Bassa stagione	-	141CHF *	410CHF *	-	-
■ Media stagione	-	156CHF *	478CHF *	-	-
■ Alta stagione	-	-	597CHF *	-	-
■ Periodo promozionale	-	-	461CHF *	-	-

[Prenotare](#)





cucina



cucina indipendente



cucina indipendente



soggiorno



soggiorno

Condizioni di prenotazione

• Prenotazione

- Pagamento al momento della prenotazione :
50% dell'importo dell'affitto
- Pagamento del saldo :
1 giorno prima del soggiorno
- Cauzione richiesta : 244CHF *

• Affitto

- Spese comprese
- Tassa di soggiorno inclusa
- Spesa per le pulizie alla partenza non inclusa : 43CHF *

[▶ Prenotare](#)

[▶ Contattare il proprietario](#)

Contattate direttamente i proprietari

www.it.ihacom.ch

Nr. annuncio
3231

>> Prenotare <<

Contatti

Cognome Sig.ra VANBLAERE
Florida
Indirizzo Stokkellaan 175
Città 8400 OOSTENDE
Paese Belgio

Lingue parlate 

Modalità di pagamento ammesse

- Bonifico bancario • Contanti

* Tassa di conversione a titolo identificativo : 100€ = 127\$ = 86.8£ = 121.91CHF
Nr. annuncio 3231 www.it.ihacom.ch



>> AFFITTI PER LE VACANZE

Internet
Holiday
Ads



Internet
Holiday
Ads



DA PRIVATO A PRIVATO