

# Affitto per le vacanze Nieuwpoort "Sandhooft"



**Studio** al 9° piano, entrata comune, in un(a) Immobile da 10 piani

Ambito : marino, piacevole

Capacità : 3 persona(e)

Camera(e) da letto : 2

Camera(e) : 3

Nieuwpoort - Fiandre Occidentali - Fiandre

Belgio

Prenotazione : +32 (0) 497708406 (Belgio)



Nr. annuncio 70900

[www.it.ihacom.ch](http://www.it.ihacom.ch)



>> AFFITTI PER LE VACANZE

Internet  
Holiday  
Ads



Internet  
Holiday  
Ads



DA PRIVATO A PRIVATO

### Affitto per le vacanze



Studio al 9° piano, entrata comune, in un(a) Immobile da 10 piani

• **Ideale per coppia, single(s)**

• **Vista :** panoramico, accessibile, nessuna costruzione davanti/di fronte, dominante

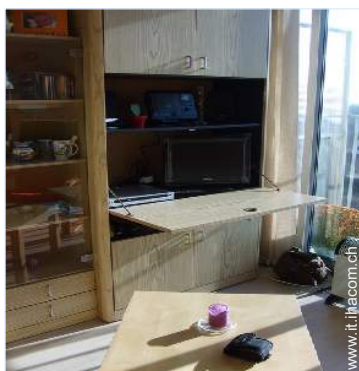
• **Ambito :** marino, piacevole

• **Esposizione :** Sud

### Gli extra

• **Parcheggio :**

Parcheggio non coperto : 1 nell'abitazione



TV

### Ambiente & localizzazione



Mare



Thalasso

#### Tempo libero

• **Attività tempo libero a meno di 20 km / 12 miglia :**

Luogo per bagnarsi, Pedalò, jet ski, surf, windsurf, kite surf, percorso, percorso costiero/forestale, aquilone, escursione in barca, passeggiata a cavallo, mini-golf, ATV/Quad, basket ball, pesca in alto mare, pesca con lenza, campo di bocce

• **Attrazioni e relax :**

Bar/pub, ristorante, parco e giardino, riserva naturale, centro di talassoterapia

#### Ambiente

• **Località :**

- Piscina riscaldata 200m
- Mare/oceano <50m
- Spiaggia <50m
- Piscina pubblica 4km
- Campo da tennis pubblico 200m
- Punto di windsurf 800m
- Punto di surf 800m
- Marina 4km
- Scalo di alaggio per la barca 4km
- Scalo di alaggio per moto d'acqua 4km

• **Comodità :**

- Villaggio centro <50m
- Centro città 4km
- Fermata/stazionamento bus <50m
- Linea tranviaria <50m
- Noleggio biciclette/mountain bike <50m
- Panetteria <50m
- Traiteur <50m
- Negozi tipici <50m
- Supermercato 1,5km
- Negozi di alta classe e di lusso <50m
- Salone di coiffure <50m
- Internet café 200m
- Ufficio postale <50m
- Banca 50m
- Distributore automatico di biglietti 300m
- Farmacia 50m
- Medico 100m
- Ospedale 15km



soggiorno



soggiorno



soggiorno

### Interno

- **Capacità di ospitalità :**

3 persona(e) - 2 adulti, 1 bambini

- **Superficie abitabile :**

25m<sup>2</sup>

- **Disposizione interna :**

3 camera(e), 2 camera(e) da letto, 1 bagno (i), 1 WC, soggiorno 22m<sup>2</sup>, angolo cottura, angolo pranzo

- **Posto(i) letto(i) :**

1 letto(i) a scomparsa 2 pers, 1 divano(i) letto 1 pers

- **Confort :**

Ascensore, TV, sistema hi-fi, lettore DVD, cavo/satellite, wifi (accesso ad internet senza filo), armadio, armadietto, asciugacapelli, riscaldamento elettrico, vetrata, doppio vetro, interfono

- **Attrezzatura domestica :**

Stoviglie/posate, utensili e batteria da cucina, caffettiera, tostiera, apparecchio per raclette, piastra di cottura elettrica, fornello, forno microonde, friggitrice elettrica, frigorifero, aspirapolvere

### Esterno

- **Sistemazione esterna :**

Balcone 3m<sup>2</sup>

- **Attrezzature esterne :**

Tavolo da giardino, 2 sedia(e) da giardino, ombrellone, 2 sedia sdraio



letto(i) a scomparsa 2 pers

### Servizi

- **Biancheria :**

Lenzuola supplemento (+6CHF \*), Piumino (i), Cuscino(i)

- **Casa :**

Pulizia alla partenza supplemento (+37CHF \*), Parcheggio supplemento

### Informazioni utili

- **Informazioni utili**

Bambini benvenuti

Affitto non fumatori, copertura telefonia mobile

Acqua : calda/fredda

Tensione elettrica : 220-240V / 50Hz

Alimentazione elettrica : conduttura

- **Accoglienza persone diversamente abili**

Accesso sedia a rotelle

Dotazioni per i diversamente abili : motoria



cucina

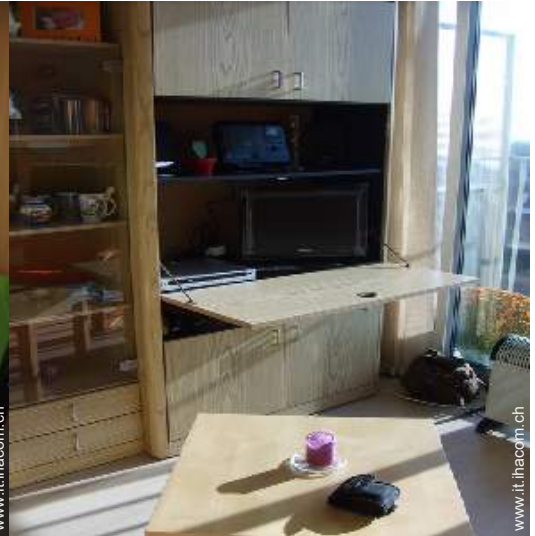
Album fotografico - 1



soggiorno



soggiorno



TV



soggiorno



cucina

Album fotografico - 2



letto(i) a scomparsa 2 pers

Posto(i) letto(i)



camera

camera



armadietto

bagno(i)



WC

vista dal balcone

Album fotografico - 3



vista dal balcone



disposizione interna



Parcheggio



mare/oceano



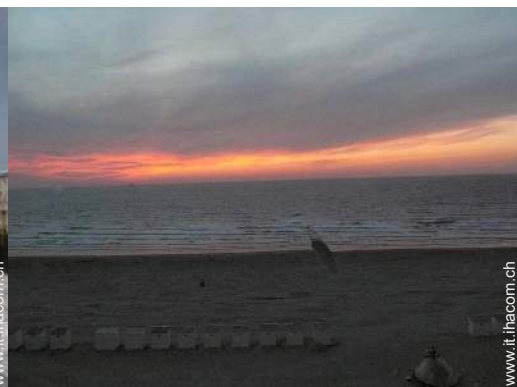
panorama



Il vostro ospite



Vista



Vista

### Localizzazione & Accesso



Coordinate GPS in gradi, minuti, secondi: Latitudine 51°8'45  
"N - Longitudine 2°42'44"E (Abitazione)

#### Indirizzo

→ Franslaan 102/908  
8620 Nieuwpoort

#### • Autostrada (uscita) Nieuwpoort

→ Nieuwpoort, Fiandre Occidentali, Fiandre, Belgio  
→ Distanza : 4km  
→ Tempo : 10'

#### • Aeroporto Ostende Bruges


→ Ostende, Fiandre Occidentali, Fiandre, Belgio  
→ Distanza : 15km  
→ Tempo : 30'

#### • Stazione ferroviaria Ostenda

→ Ostende, Fiandre Occidentali, Fiandre, Belgio  
→ Distanza : 18km  
→ Tempo : 40'

- Ostende : Distanza : 18km
- De Panne : Distanza : 15km
- Bruges : Distanza : 30km

### Contatti

Cognome	Sig.ra HUBERT Pascale
Indirizzo	Grand Route 22/i4
Città	7000 MONS
Paese	Belgio
Telefono	+32 (0) 497708406 (Belgio)
Lingue parlate	



Calendario delle disponibilità - da : maggio 2012

Mag	Ma	Me	G	V	S	D	L	Ma	Me	G	V	S	D	L	Ma	Me	G	V	S	D	L	Ma	Me	G	V	S	D	L	Ma	Me	G	
2012	1	2	3	4	5	6	7	8	9	10	11	12	13	14	15	16	17	18	19	20	21	22	23	24	25	26	27	28	29	30	31	






Giu	V	S	D	L	Ma	Me	G	V	S	D	L	Ma	Me	G	V	S	D	L	Ma	Me	G	V	S	D	L	Ma	Me	G	V	S
2012	1	2	3	4	5	6	7	8	9	10	11	12	13	14	15	16	17	18	19	20	21	22	23	24	25	26	27	28	29	30
	-	-	-	-	-	-	-	-	-	-	-	-	-	-	-	-	-	-	-	-	-	-	-	-	-	-	-	-	-	-

Lug	D	L	Ma	Me	G	V	S	D	L	Ma	Me	G	V	S	D	L	Ma	Me	G	V	S	D	L	Ma	Me	G	V	S	D	L	Ma
2012	1	2	3	4	5	6	7	8	9	10	11	12	13	14	15	16	17	18	19	20	21	22	23	24	25	26	27	28	29	30	31
	-	-	-	-	-	-	-	-	-	-	-	-	-	-	-	-	-	-	-	-	-	-	-	-	-	-	-	-	-	-	-

Prenotato

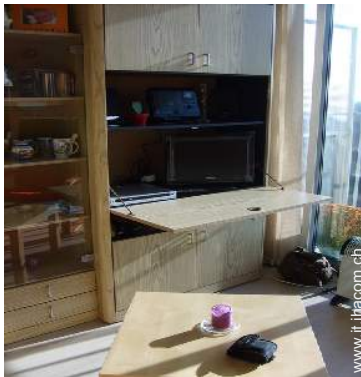
[Mese : Seguento >>](#)

Tariffe di affitto - Studio - 3 Persona(e)

Tariffe	Notte	Week-end	Settimana	2 settimane	Mese
 Bassa stagione	49CHF * ↓ > 2	110CHF * (Venerdi)	244CHF * (Lunedi)	427CHF * (Lunedi)	-
 Media stagione	61CHF * ↓ > 2	122CHF * (Venerdi)	305CHF * (Lunedi)	549CHF * (Lunedi)	-
 Alta stagione	-	-	427CHF * (Lunedi)	-	-
 Speciale festività	-	-	366CHF * (Venerdi)	610CHF * (Venerdi)	-
 Periodo promozionale	-	-	305CHF * (Venerdi)	-	-

↓ Riduzione tariffa (Giorno di arrivo) > Minimo Notte

[Prenotare](#)



TV



soggiorno



cucina



soggiorno



soggiorno

### Condizioni di prenotazione

#### • Prenotazione

- Pagamento al momento della prenotazione :  
50% dell'importo dell'affitto
- Pagamento del saldo :  
1 mese prima del soggiorno
- Cauzione richiesta : 183CHF \*

#### • Affitto

- Spese comprese
- Tassa di soggiorno inclusa
- Spesa per le pulizie alla partenza non inclusa : 37CHF \*

► Prenotare

► Contattare il proprietario

Contattate direttamente i proprietari

[www.it.ihacom.ch](http://www.it.ihacom.ch)

Nr. annuncio  
70900

>> Prenotare <<

### Contatti

Cognome Sig.ra HUBERT Pascale  
Indirizzo Grand Route 22/i4  
Città 7000 MONS  
Paese Belgio  
Telefono +32 (0) 497708406 (Belgio)

Lingue parlate 

### Modalità di pagamento ammesse

- Bonifico bancario

\* Tassa di conversione a titolo identificativo : 100€ = 127\$ = 86.8£ = 121.91CHF  
Nr. annuncio 70900 [www.it.ihacom.ch](http://www.it.ihacom.ch)



Internet  
Holiday  
Ads



Internet  
Holiday  
Ads

