

Affitto per le vacanze Nettle Bay "472 - Nettle Bay Beach Club"



Studio al 1° piano, entrata individuale,
in un(a) Residenza Privata da 1 piano

Ambito : fronte mare, incantevole

Capacità : 2 persona(e)
Camera(e) da letto : 1

Nettle Bay - French Side

Saint Martin

Prenotazione : +590 (0) 5 90 87 21 15 (Guadalupa)

Nr. annuncio 33735

www.it.ihacom.ch



Internet
Holiday
Ads



Internet
Holiday
Ads



Affitto per le vacanze



Studio al 1° piano, entrata individuale, in un (a) Residenza Privata da 1 piano

• Ideale per coppia, coppia con bambino

• Vista : panoramico, accessibile, nessuna costruzione davanti/di fronte, mare/oceano, piscina

- Ambito : fronte mare, incantevole
- Esposizione : Ovest

Gli extra

• Piscina :

Piscina in comune, originale (lunghezza 18m, larghezza 7m), sistema di illuminazione, accesso tramite scale, sicurezza bambino, piscina per bambini, doccia esterna (aperta da '01 gennaio' al '31 dicembre')

• Tennis :

Campo da tennis in comune, Pavimentazione duro, 2 racchetta(e) di tennis

• Parcheggio :

Parcheggio non coperto : 14 nell'abitazione

• Attrezzature bambino :

Fasciatoio, vasino

Privilegi :

Accesso diretto alla spiaggia

Ambiente & localizzazione



Tempo libero

- Attività tempo libero a meno di 20 km / 12 miglia :

Luogo per bagnarsi, Pedalò, immersione subacqua, sci nautico, jet ski, surf, windsurf, vela, kite surf, canoa-kayak, golf, tennis, scuola di equitazione, pony club, percorso costiero/forestale, escursione, percorso per mountain bike, Club aeronautica, escursione in barca, passeggiata a cavallo, skate board (rampa), ATV/Quad, bowling, base-ball, basket ball, paintball, acrobanchi, pesca in alto mare, pesca subacquea, campo di bocce

• Assistenza :

Scuola di vela, scuola di immersione, scuola di tennis, scuola di equitazione

• Attrazioni e relax :

Bar/pub, discoteca, ristorante, cinema, karaoke, zoo/parco animale, riserva naturale, galleria d'arte, museo, casino, centro di talassoterapia, sauna, centro benessere, centro di bellezza, centro di fitness

Ambiente

• Località :

- Mare/oceano <50m
- Spiaggia 50m
- Spiaggia rocciosa <50m
- Spiaggia dei nudisti 15km
- Insenatura 1km
- Percorso di golf 18 buche 4km
- Base aeronautica 10km
- Punto di windsurf <50m
- Punto di surf 15km
- Centro nautico 2km
- Specchio d'acqua 100m
- Massiccio montuoso 3km
- Marina 2km
- Scalo di alaggio per la barca 200m
- Scalo di alaggio per moto d'acqua 50m

• Comodità :

- Villaggio centro 100m
- Centro città 2,5km
- Fermata/stazionamento bus 50m
- Noleggio biciclette/mountain bike 100m
- Noleggio di moto/scooter 100m
- Noleggio auto 100m
- Noleggio barche 2km
- Affitto materiale di immersione 100m
- Panetteria 100m
- Traiteur 100m
- Negozi tipici 100m
- Supermercato 3km
- Negozi di alta classe e di lusso 2km
- Salone di coiffure 100m
- Internet café 100m
- Ufficio postale 100m

- Banca 2,5km
- Distributore automatico di biglietti 1,5km
- Farmacia 100m
- Medico 2km
- Ospedale 3km



vista aerea



vista dalla proprietà





Vite d'avion, 10/03/09

Studio

vista aerea

Interno

- **Capacità di ospitalità :**

2 persona(e)

- **Superficie abitabile :**

40m²

- **Disposizione interna :**

1 camera(e) da letto, 1 doccia, 1 WC, soggiorno, salone, cucinotto, angolo pranzo

- **Posto(i) letto(i) :**

1 letto(i) matrimoniale(i), 1 letto(i) queen-size (s), 1 divano(i) letto 2 pers, 1 divano(i) letto 1 pers, 1 letto (i) bambino

- **Confort :**

TV, sistema hi-fi, lettore DVD, gioco di società, collezione di libri, presa per antenna tv, cavo/satellite, accesso internet, accesso internet banda larga, wifi (accesso ad internet senza filo), armadietto, guardaroba, cassetta di sicurezza, asciugacapelli, scaldacqua, asciugamani, integralmente climatizzato, ventilatore, tende, serrande avvolgibili, cancello telecomandato

- **Attrezzatura domestica :**

Stoviglie/posate, utensili e batteria da cucina, caffettiera elettrica, bollitore elettrico, tostiera, spremiagrumi, griglia, piastra di cottura elettrica, forno microonde, frigorifero, aspirapolvere, ferro da stiro, asse da stiro

Esterno

- **Sistemazione esterna :**

Solarium 10m²

- **Ambito esterno :**

Giardino tropicale, parco boscoso 5 ha

- **Attrezzature esterne :**

Barbecue, 2 chaise(s) longue(s), 1 amaca (che)



angolo cottura

Servizi

- **Biancheria :**

Lenzuola (1 volte/settimana), Biancheria da toilette (1 volte/settimana), Biancheria da casa (1 volte/settimana), Asciugamani da spiaggia (1 volte/settimana), Piumino(i), Cuscino(i) (1 volte/settimana)

- **Casa :**

Servizio di manutenzione supplemento (1 volte/settimana +15CHF *), Pulizia alla partenza, Parcheggio

Informazioni utili

- **Informazioni utili**

Bambini benvenuti

Animali ammessi

Presenza sul posto : animali domestici

Copertura telefonia mobile, trasporto personale consigliabile

Acqua : calda/fredda, acqua non potabile

Tensione elettrica : 220V / 60Hz

Alimentazione elettrica : conduttura



vista aerea

Nr. annuncio 33735

www.it.ihacom.ch



>> AFFITTI PER LE VACANZE

Internet
Holiday
Ads



Internet
Holiday
Ads



DA PRIVATO A PRIVATO

Album fotografico - 1



vista dalla proprietà



vista aerea



vista aerea



vista aerea

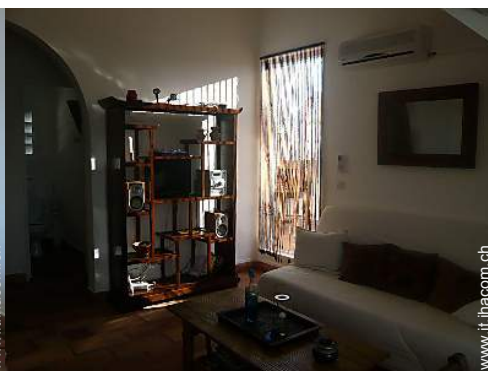


angolo cottura

Album fotografico - 2



letto(i) matrimoniale(i)



soggiorno



doccia



salone



solarium



vista dal soggiorno



vista dal soggiorno



vista dal soggiorno



vista est



vista ovest

Album fotografico - 3



Studio



Piscina



luogo per bagnarsi



luogo per bagnarsi



vista mare



vista mare



windsurf



Mare

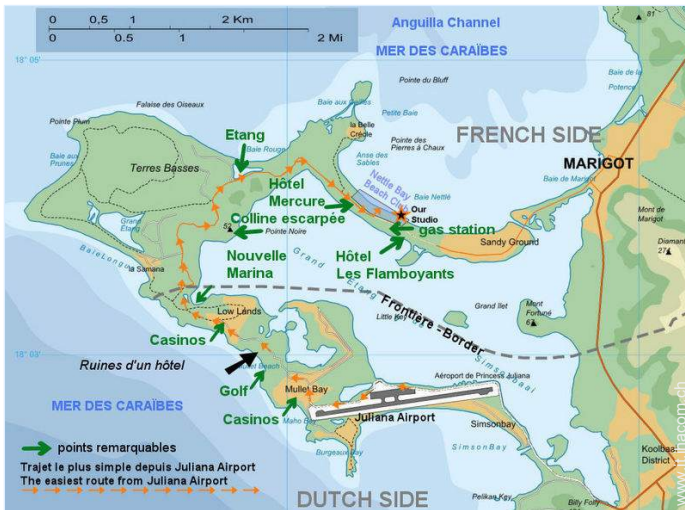


vela



Mare

Cartina stradale



Localizzazione & Accesso

Coordinate GPS in gradi, minuti, secondi: Latitudine 18°3'42.75"N - Longitudine 63° 6'36.52"O (Abitazione)

Indirizzo

→ 4721, Nettle Bay Beach Club
 97150 Nettle Bay

● Aeroporto St. Maarten Princess Juliana

→ Philipsburg, Dutch side, Saint Martin
 → Distanza : 4km
 → Tempo : 15'

● Aeroporto Saint Martin Grand Case Esperance

→ Grand Case, French Side, Saint Martin
 → Distanza : 10km
 → Tempo : 40'

● Porto marittimo Marigot

→ Marigot, French Side, Saint Martin
 → Distanza : 3km
 → Tempo : 15'

- Terres Basses : Distanza : 3km
- Marigot : Distanza : 3km
- Philipsburg : Distanza : 5km

Contatti

Cognome	Sig., Sig.ra AIRIAU Patrice
Indirizzo	3180, Nettle bay Beach Club
Città	97150 ILE DE ST MARTIN
Paese	Guadalupa
Telefono	+590 (0) 5 90 87 21 15 (Guadalupa) Da 09:00 AM a 08:00 PM (ATL/GMT -04:00)
Cellulare	+590 (0) 6 90 33 71 21 (Guadalupa)
Cellulare 2	+590 (0) 6 90 31 34 10 (Guadalupa)
Lingue parlate	



Affitto per le vacanze
Nettle Bay - Saint Martin
"472 - Nettle Bay Beach Club"

9
[Prenotare](#)

Calendario delle disponibilità - da : maggio 2012





Mag	Ma	Me	G	V	S	D	L	Ma	Me	G	V	S	D	L	Ma	Me	G	V	S	D	L	Ma	Me	G	V	S	D	L	Ma	Me	G
2012	1	2	3	4	5	6	7	8	9	10	11	12	13	14	15	16	17	18	19	20	21	22	23	24	25	26	27	28	29	30	31

Giu	V	S	D	L	Ma	Me	G	V	S	D	L	Ma	Me	G	V	S	D	L	Ma	Me	G	V	S	D	L	Ma	Me	G	V	S
2012	1	2	3	4	5	6	7	8	9	10	11	12	13	14	15	16	17	18	19	20	21	22	23	24	25	26	27	28	29	30
	-	-	-	-	-	-	-	-	-	-	-	-	-	-	-	-	-	-	-	-	-	-	-	-	-	-	-	-	-	-

Lug	D	L	Ma	Me	G	V	S	D	L	Ma	Me	G	V	S	D	L	Ma	Me	G	V	S	D	L	Ma	Me	G	V	S	D	L	Ma
2012	1	2	3	4	5	6	7	8	9	10	11	12	13	14	15	16	17	18	19	20	21	22	23	24	25	26	27	28	29	30	31
	-	-	-	-	-	-	-	-	-	-	-	-	-	-	-	-	-	-	-	-	-	-	-	-	-	-	-	-	-	-	

[Mese : Seguinte >>](#)

Tariffe di affitto - Studio - 2 Persona(e)

Tariffe	Notte	Week-end	Settimana	2 settimane	Mese
 Bassa stagione	-	-	488CHF *	853CHF *	1463CHF *
 Media stagione	-	-	610CHF *	1097CHF *	1829CHF *
 Alta stagione	-	-	731CHF *	1341CHF *	2194CHF *
 Speciale festività	-	-	792CHF *	1463CHF *	2316CHF *

[Prenotare](#)

Nr. annuncio 33735

www.it.ihacom.ch



Internet
Holiday
Ads



Internet
Holiday
Ads





vista aerea



vista aerea



angolo cottura



vista dalla proprietà



vista aerea

Condizioni di prenotazione

• Prenotazione

→ Pagamento al momento della prenotazione :
50% dell'importo dell'affitto
→ Pagamento del saldo :
alla restituzione delle chiavi

• Affitto

→ Spese comprese
→ Tassa di soggiorno inclusa
→ Spesa per le pulizie alla partenza inclusa

► Prenotare

► Contattare il proprietario

Modalità di pagamento ammesse

• Bonifico bancario • Assegno bancario • PayPal • Contanti

Contattate direttamente i proprietari

www.it.ihacom.ch

Nr. annuncio

33735

>> Prenotare <<

Contatti

Cognome	Sig., Sig.ra AIRIAU Patrice
Indirizzo	3180, Nettle bay Beach Club
Città	97150 ILE DE ST MARTIN
Paese	Guadalupa
Telefono	+590 (0) 5 90 87 21 15 (Guadalupa) Da 09:00 AM a 08:00 PM (ATL/GMT -04:00)
Cellulare	+590 (0) 6 90 33 71 21 (Guadalupa)
Cellulare 2	+590 (0) 6 90 31 34 10 (Guadalupa)
Lingue parlate	

* Tassa di conversione a titolo identificativo : 100€ = 127\$ = 86.8£ = 121.91CHF

Nr. annuncio 33735

www.it.ihacom.ch



>> AFFITTI PER LE VACANZE

Internet
Holiday
Ads



Internet
Holiday
Ads



DA PRIVATO A PRIVATO