

Affitto per le vacanze Lignano Sabbiadoro "RESIDENZA ZACCOLO"



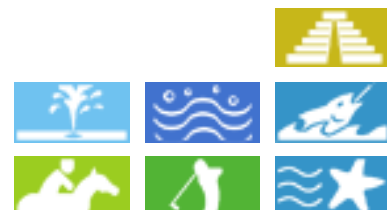
Appartamento al pianterreno, entrata comune, in un(a) Residenza da 2 piani

Ambito : tranquillo, piacevole

Capacità : 4 persona(e)

Camera(e) da letto : 1

Lignano Sabbiadoro - Provincia di Udine (UD) - Friuli Venezia Giulia
Italia



Nr. annuncio 21811

www.it.ihacom.ch



Internet
Holiday
Ads



Internet
Holiday
Ads



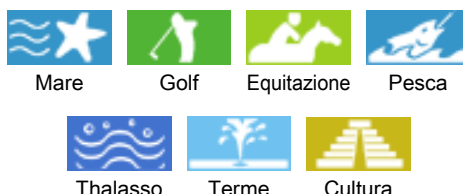
Affitto per le vacanze



Appartamento al pianterreno, entrata comune, in un(a) Residenza da 2 piani

- Ideale per famiglia, coppia con bambino
- Vista : nessuna costruzione davanti/di fronte, giardino/parco, città, via/viale, illuminazione notturna
- Ambito : tranquillo, piacevole
- Esposizione : Sud

Ambiente & localizzazione



Tempo libero

- Attività tempo libero a meno di 20 km / 12 miglia :

Luogo per bagnarsi, Pedalò, immersione, immersione subacqua, banana boat, sci nautico, windsurf, vela, golf, tennis, squash, scuola di equitazione, percorso costiero/forestale, escursione in barca, passeggiata in calesse, passeggiata a cavallo, mini-golf, rollers/pattini a rotelle (circuit), bowling, pallavolo, tiro al piattello, pesca, pesca con lenza, pesca subacquea, campo di bocce

- Assistenza :

Scuola di vela, scuola di immersione, scuola di tennis, scuola di equitazione

- Attrazioni e relax :

Bar/pub, discoteca, ristorante, cinema, parco e giardino, parco dei divertimenti, zoo/parco animale, riserva naturale, galleria d'arte, centro storico, teatro all'aperto, cantina e degustazione di vino, terme, centro di talassoterapia, sauna, bagno turco, centro benessere, centro di bellezza, centro di fitness

Ambiente

- Località :

- Pista di pattinaggio 1km
- Mare/oceano 300m
- Spiaggia 300m
- Piscina pubblica 300m
- Campo da tennis pubblico 100m
- Percorso di golf 18 buche 3km
- Punto di windsurf 300m
- Centro nautico 1km
- Marina 1km
- Scalo di alaggio per la barca 1km
- Scalo di alaggio per moto d'acqua 1km

- Comodità :

- Centro città 100m
- Fermata/stazionamento bus <50m
- Noleggio biciclette/mountain bike 200m
- Noleggio di moto/scooter 200m
- Noleggio barche 1km
- Panetteria 50m
- Negozi tipici 100m
- Supermercato 200m
- Negozi di alta classe e di lusso 100m
- Salone di coiffure 100m
- Internet café 200m
- Ufficio postale 300m
- Banca 100m
- Farmacia 200m
- Medico 100m

- Ambulatorio 300m



Nr. annuncio 21811

www.it.ihacom.ch



>> AFFITTI PER LE VACANZE

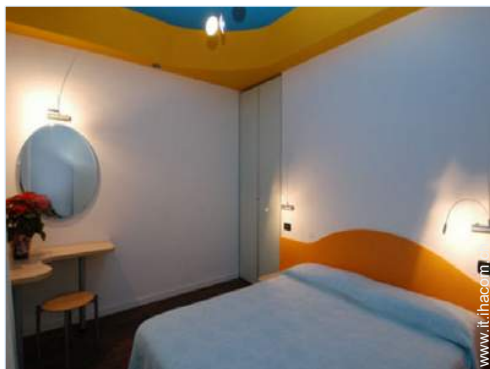
Internet
Holiday
Ads



Internet
Holiday
Ads



DA PRIVATO A PRIVATO



Interno

- **Capacità di ospitalità :**
4 persona(e) - 2 adulti, 2 bambini
- **Superficie abitabile :**
55m²
- **Disposizione interna :**
1 camera(e) da letto, 1 bagno(i), 1 doccia, 1 WC, soggiorno 25m², angolo cottura, angolo pranzo, angolo cottura, patio
- **Posto(i) letto(i) :**
1 letto(i) matrimoniale(i), 1 letto(i) singolo(i), 1 divano(i) letto 1 pers, 1 letto (i) bambino, 1 possibilità letto(i) supplementare(i)
- **Confort :**
TV, cavo/satellite, wifi (accesso ad internet senza filo), armadio, cassetta di sicurezza, integralmente climatizzato, tende, doppio vetro, cancello telecomandato
- **Attrezzatura domestica :**
Utensili e batteria da cucina, caffettiera, cucina a gas, cappa aspirante, frigorifero

Esterno

- **Ambito esterno :**
Cortile privato, giardino 500m², palmeto
- **Attrezzature esterne :**
2 sedia(e) da giardino



Servizi

- **Biancheria :**
Lenzuola supplemento (1 volte/settimana +9CHF *), Coperta(e), Cuscino(i)
- **Casa :**
Pulizia alla partenza supplemento (+48CHF *), Parcheggio

Informazioni utili

- **Informazioni utili**
Bambini benvenuti
Copertura telefonia mobile
Acqua : calda/fredda
Tensione elettrica : 110-120V / 60Hz
- **Accoglienza persone diversamente abili**
Accesso sedia a rotelle



Album fotografico - 1



Nr. annuncio 21811

www.it.ihacom.ch



>> AFFITTI PER LE VACANZE

Internet
Holiday
Ads



Internet
Holiday
Ads



DA PRIVATO A PRIVATO

Album fotografico - 2



Album fotografico - 3



Mare



vista aerea

Equitazione



Mare

Localizzazione & Accesso



Coordinate GPS in gradi, minuti, secondi: Latitudine 45°40'12.144"N - Longitudine 13°5'39.696"E (Città)

Indirizzo

→ Via Latisana 90
33054 Lignano Sabbiadoro

• Autostrada (uscita) Latisana

→ Latisana, Provincia di Udine, Friuli Venezia Giulia, Italia
→ Distanza : 23km
→ Tempo : 15'

• Stazione ferroviaria Latisana Lignano Bibione

→ Latisana, Provincia di Udine, Friuli Venezia Giulia, Italia
→ Distanza : 21km
→ Tempo : 15'

• Aeroporto Venice Marco Polo

→ Venezia, Provincia di Venezia, Veneto, Italia
→ Distanza : 80km
→ Tempo : 50'

• Latisana : Distanza : 21km

• Bibione : Distanza : 10km

Calendario delle disponibilità - da : maggio 2012

Mag	Ma	Me	G	V	S	D	L	Ma	Me	G	V	S	D	L	Ma	Me	G	V	S	D	L	Ma	Me	G	V	S	D	L	Ma	Me	G
2012	1	2	3	4	5	6	7	8	9	10	11	12	13	14	15	16	17	18	19	20	21	22	23	24	25	26	27	28	29	30	31

Giu	V	S	D	L	Ma	Me	G	V	S	D	L	Ma	Me	G	V	S	D	L	Ma	Me	G	V	S							
2012	1	2	3	4	5	6	7	8	9	10	11	12	13	14	15	16	17	18	19	20	21	22	23	24	25	26	27	28	29	30
	-	-	-	-	-	-	-	-	-	-	-	-	-	-	-	-	-	-	-	-	-	-	-	-	-	-	-	-	-	

Lug	D	L	Ma	Me	G	V	S	D	L	Ma	Me	G	V	S	D	L	Ma	Me	G	V	S	D	L	Ma							
2012	1	2	3	4	5	6	7	8	9	10	11	12	13	14	15	16	17	18	19	20	21	22	23	24	25	26	27	28	29	30	31
	-	-	-	-	-	-	-	-	-	-	-	-	-	-	-	-	-	-	-	-	-	-	-	-	-	-	-	-	-		

Bassa stagione Media stagione

[Mese : Seguinte >>](#)

Condizioni di prenotazione

• **Prenotazione**

→ Pagamento al momento della prenotazione :
 30% dell'importo dell'affitto

• **Affitto**

→ Spesa per le pulizie alla partenza non inclusa : 48CHF *
 → Supplemento previsto per :
 - letto(i) supplementare(i)

[▶ Prenotare](#)

[▶ Contattare il proprietario](#)

Modalità di pagamento ammesse

• Vaglia postale internazionale • Bonifico bancario • Contanti

Contattate direttamente i proprietari

www.it.ihacom.ch
 Nr. annuncio
 21811
 >> Prenotare <<

Contatti

Cognome Sig.ra LANDELLO Avelina
 Indirizzo Via Latisana 90
 Città 33054 LIGNANO SABBIA D'ORO
 Paese Italia
 Telefono +39 0431 71564 (Italia) Da 09:00 AM a 08:00 PM

Lingue parlate   

