

Agriturismo Nouméa "Tropik'Ann"



Agriturismo - Appartamento di Charme al livello di giardino, entrata individuale, in un(a) Masseria di Charme da 1 piano

Ambito : cittadino, tropicale

Capacità : 2 persona(e)
Camera(e) da letto : 1
Camera(e) : 2



Clé vacances (2 chiavi)

Nouméa - South Province - Grande Terre
Nuova Caledonia

Prenotazione : +687 (0) 27 78 53 (Nuova Caledonia)

Nr. annuncio 64913

www.it.ihacom.ch



Internet
Holiday
Ads



Internet
Holiday
Ads



Agriturismo

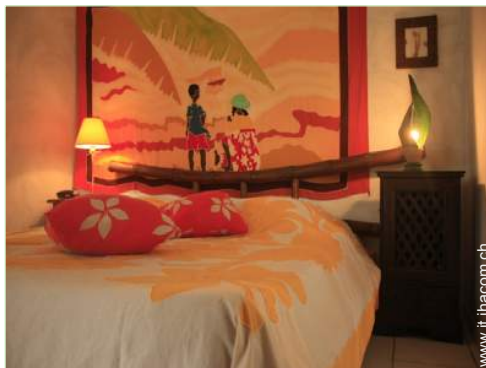


Agriturismo - Appartamento di Charme al livello di giardino, entrata individuale, in un (a) Masseria di Charme da 1 piano

- Ideale per tutte le età, coppia
- Vista : giardino/parco, città
- Ambito : cittadino, tropicale
- Esposizione : Sud-est

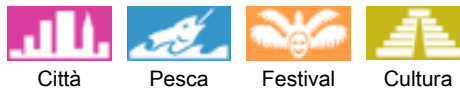
Gli extra

- Parcheggio :
Parcheggio coperto : 1 comunale



camera

Ambiente & localizzazione



Tempo libero

- Attività tempo libero a meno di 20 km / 12 miglia :

Luogo per bagnarsi, Pedalò, immersione, immersione subacqua, sci nautico, jet ski, surf, windsurf, vela, kite surf, canoa-kayak, golf, tennis, squash, percorso per mountain bike, surf su sabbia, Club aeronautica, passeggiata a cavallo, pesca, campo di bocce

- Assistenza :

Scuola di vela, scuola di immersione, scuola di tennis

- Attrazioni e relax :

Bar/pub, discoteca, ristorante, cinema, karaoke, parco e giardino, parco dei divertimenti, zoo/parco animale, riserva naturale, galleria d'arte, centro storico, museo, teatro, festival, boutique d'artigianato, cantina e degustazione di vino, casino, sauna, centro di bellezza, centro di fitness

Ambiente

- Località :

- Mare/oceano 3km
- Spiaggia 5km
- Piscina pubblica 3km
- Campo da tennis pubblico 3km
- Percorso di golf 9 buche 4km
- Percorso di golf 18 buche 3km
- Punto di windsurf 5km
- Centro nautico 3km
- Fiume 10km
- Lago 25km
- Foresta 10km
- Massiccio montuoso 10km
- Marina 3km
- Scalo di alaggio per moto d'acqua 2km

- Comodità :

- Centro città 3km
- Fermata/stazionamento bus 50m
- Noleggio auto 3km
- Noleggio biancheria 300m
- Supermercato 300m
- Internet café 200m
- Ufficio postale 300m
- Banca 500m
- Distributore automatico di biglietti 500m
- Farmacia 500m
- Medico 500m
- Ospedale 500m



angolo cottura



soggiorno

Interno

- **Capacità di ospitalità :**
2 persona(e) - 2 adulti
- **Superficie abitabile :**
40m²
- **Disposizione interna :**
2 camera(e), 1 camera(e) da letto, 1 doccia, soggiorno 15m², salone 10m², cucinotto, angolo pranzo, lavanderia, patio
- **Posto(i) letto(i) :**
2 letto(i) king-size(s)
- **Confort :**
TV, collezione di libri, telefono, accesso internet, wifi (accesso ad internet senza filo), armadio, armadietto, guardaroba, radio sveglia, asciugacapelli, doccia massaggio, zanzariere per letto, integralmente climatizzato, tende, tende
- **Attrezzatura domestica :**
Stoviglie/posate, utensili e batteria da cucina, caffettiera, caffettiera elettrica, bollitore elettrico, tostiera, cucina a gas, cucina elettrica, forno, forno microonde, frigorifero, congelatore, lavatrice, ferro da stiro, asse da stiro

Esterno

- **Superficie del terreno :**
1000m²
- **Sistemazione esterna :**
Terrazzo 8m², terrazzo coperto 8m²
- **Ambito esterno :**
Giardino tropicale 600m², fontana

Servizi

- **Biancheria :**
Lenzuola (1 volte/settimana), Biancheria da toilette (2 volte/settimana), Biancheria da casa (1 volte/settimana), Asciugamano da spiaggia (2 volte/settimana), Cuscino(i) (2 volte/settimana)
- **Casa :**
Servizio di manutenzione (1 volte/settimana), Parcheggio

Informazioni utili

- **Informazioni utili**
Bambini benvenuti
Presenza sul posto : animali domestici
Affitto non fumatori, copertura telefonia mobile, trasporto personale consigliabile
Acqua : calda/fredda
Tensione elettrica : 220-240V / 50Hz
Alimentazione elettrica : conduttura

Album fotografico - 1



soggiorno



angolo cottura



camera

Localizzazione & Accesso



Coordinate GPS in gradi, minuti, secondi: Latitudine 22° 16'8.4"S - Longitudine 166°26'49.2"E ([Città](#))

Indirizzo

→ 6 rue Jean Verges
98800 Nouméa

• Aeroporto La Tontouta

→ Nouméa, South Province, Grande Terre, Nuova Caledonia
→ Tempo : 45'

• Porto marittimo Nouméa Port Moselle

→ Nouméa, South Province, Grande Terre, Nuova Caledonia
→ Distanza : 4km
→ Tempo : 15'

• Stazionamento bus Charleroi

→ Nouméa, South Province, Grande Terre, Nuova Caledonia
→ Distanza : 50m
→ Tempo : 5'

- Dumbéa : Distanza : 15km
- Païta : Distanza : 20km
- Le Mont Dore : Distanza : 10km





Contatti

Cognome	Sig.ra LE LEIZOUR Anne
Indirizzo	6 rue Jean Verges
Città	98800 NOUMÉA
Paese	Nuova Caledonia
Telefono	+687 (0) 27 78 53 (Nuova Caledonia)
Cellulare	+687 (0) 82 82 59 (Nuova Caledonia)
Fax	+687 (0) 27 78 53 (Nuova Caledonia)

Lingue parlate



Tariffe di affitto - Agriturismo - Appartamento di Charme - 2 Persona(e)

Tariffe	Notte	Week-end	Settimana	2 settimane	Mese
 Bassa stagione	-	-	408CHF *	-	-
 Media stagione	-	-	408CHF *	-	-
 Alta stagione	-	-	408CHF *	-	-
 Periodo promozionale	-	-	408CHF *	-	-

[Prenotare](#)



soggiorno



angolo cottura

Condizioni di prenotazione

• **Prenotazione**

→ Pagamento al momento della prenotazione :
30% dell'importo dell'affitto
→ Pagamento del saldo :
alla restituzione delle chiavi

• **Affitto**

→ Spese comprese
→ Spesa per le pulizie alla partenza inclusa

[▶ Prenotare](#)

[▶ Contattare il proprietario](#)

Modalità di pagamento ammesse

• Bonifico bancario • Contanti

Contattate direttamente i proprietari

www.it.ihacom.ch

Nr. annuncio

64913

[>> Prenotare <<](#)

Contatti

Cognome Sig.ra LE LEIZOUR Anne
Indirizzo 6 rue Jean Verges
Città 98800 NOUMÉA
Paese Nuova Caledonia
Telefono +687 (0) 27 78 53 (Nuova Caledonia)
Cellulare +687 (0) 82 82 59 (Nuova Caledonia)
Fax +687 (0) 27 78 53 (Nuova Caledonia)

Lingue parlate 

* Tassa di conversione a titolo identificativo : 100€ = 127\$ = 86.8£ = 121.91CHF

Nr. annuncio 64913

www.it.ihacom.ch



[>> AFFITTI PER LE VACANZE](#)

Internet
Holiday
Ads



Internet
Holiday
Ads



[DA PRIVATO A PRIVATO](#)