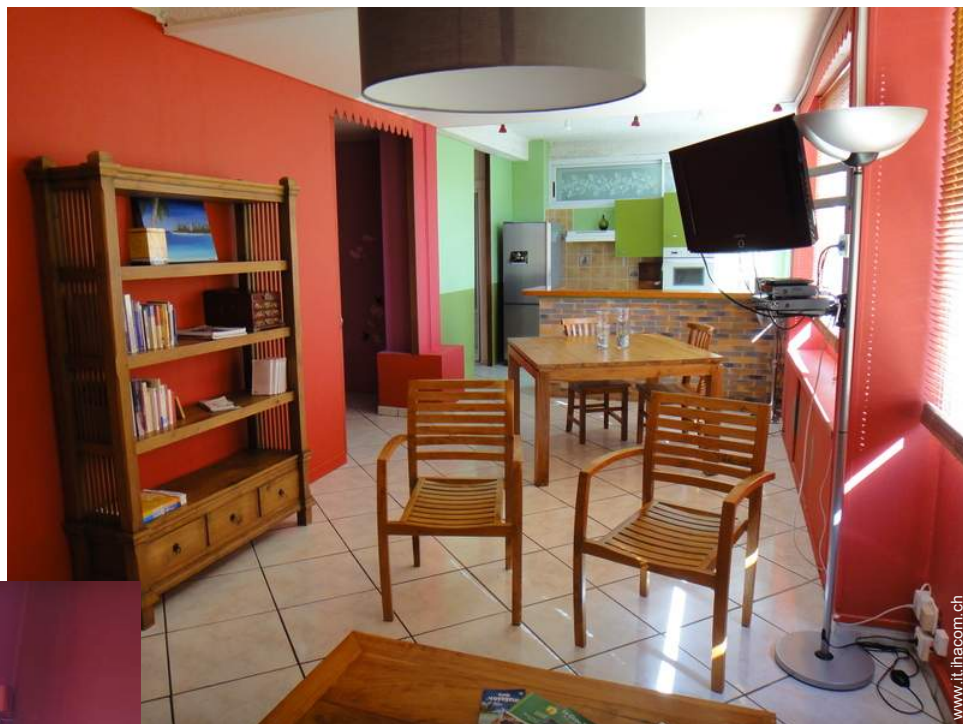


Affitto per le vacanze Nouméa "Domaine de la Baie - Ecrin de Verdure"



Appartamento al pianterreno, entrata individuale, in un(a) Villa da 1 piano

Ambito : piacevole, cittadino

Capacità : 4 persona(e)

Camera(e) da letto : 2

Camera(e) : 3



Meubl  de Tourisme (2 stelle)

Noum a - South Province - Grande Terre

Nuova Caledonia

Prenotazione : +687 (0) 748075 (Nuova Caledonia)



Nr. annuncio 4550

www.it.ihacom.ch



Internet
Holiday
Ads



Internet
Holiday
Ads



Affitto per le vacanze



Appartamento al pianterreno, entrata individuale, in un(a) Villa da 1 piano

- Ideale per tutte le età
- Vista : accessibile, sui tetti
- Ambito : piacevole, cittadino

Gli extra

- Attrezzature bambino :
Seggiolone, fasciatoio, bagnetto bambino, vasino, box, passeggino



bagno(i)

Ambiente & localizzazione



Mare

Tempo libero

- Attività tempo libero a meno di 20 km / 12 miglia :

Luogo per bagnarsi, Pedalò, immersione, immersione subacqua, banana boat, sci nautico, jet ski, windsurf, kite surf, tennis, squash, percorso, escursione in barca, rollers/pattini a rotelle (circuit)

- Assistenza :

Scuola di vela, scuola di immersione, scuola di tennis

- Attrazioni e relax :

Bar/pub, discoteca, ristorante, parco e giardino

Ambiente

- Località :

- Spiaggia 500m
- Piscina pubblica 2km
- Campo da tennis pubblico 2km
- Punto di windsurf 2km
- Centro nautico 2km
- Marina 800m

- Comodità :

- Centro città 4km
- Fermata/stazionamento bus 300m
- Noleggio auto 2km
- Panetteria 800m
- Supermercato 800m
- Salone di coiffure 800m
- Ufficio postale 1km
- Banca 800m
- Distributore automatico di biglietti 800m
- Farmacia 800m



camera dei bambini



camera principale



angolo cottura



Villa

Interno

- **Capacità di ospitalità :**
4 persona(e) - 2 adulti, 2 bambini
- **Superficie abitabile :**
60m²
- **Disposizione interna :**
3 camera(e), 2 camera(e) da letto, 1 bagno(i), 1 WC
- **Posto(i) letto(i) :**
1 letto(i) queen-size(s), 1 letti a castello, 1 letto (i) bambino
- **Confort :**
TV, lettore DVD, presa per antenna tv, accesso internet, armadio, armadietto, guardaroba, radio sveglia, zanzariere per letto, parzialmente climatizzato, ventilatore, vetrata, tende, interfono, allarme antincendio, cancello con codice alfanumerico
- **Attrezzatura domestica :**
Stoviglie/posate, utensili e batteria da cucina, caffettiera, caffettiera elettrica, bollitore elettrico, tostiera, cucina a gas, forno, forno microonde, cappa aspirante, frigorifero, congelatore, lavastoviglie, lavatrice, ferro da stiro, asse da stiro

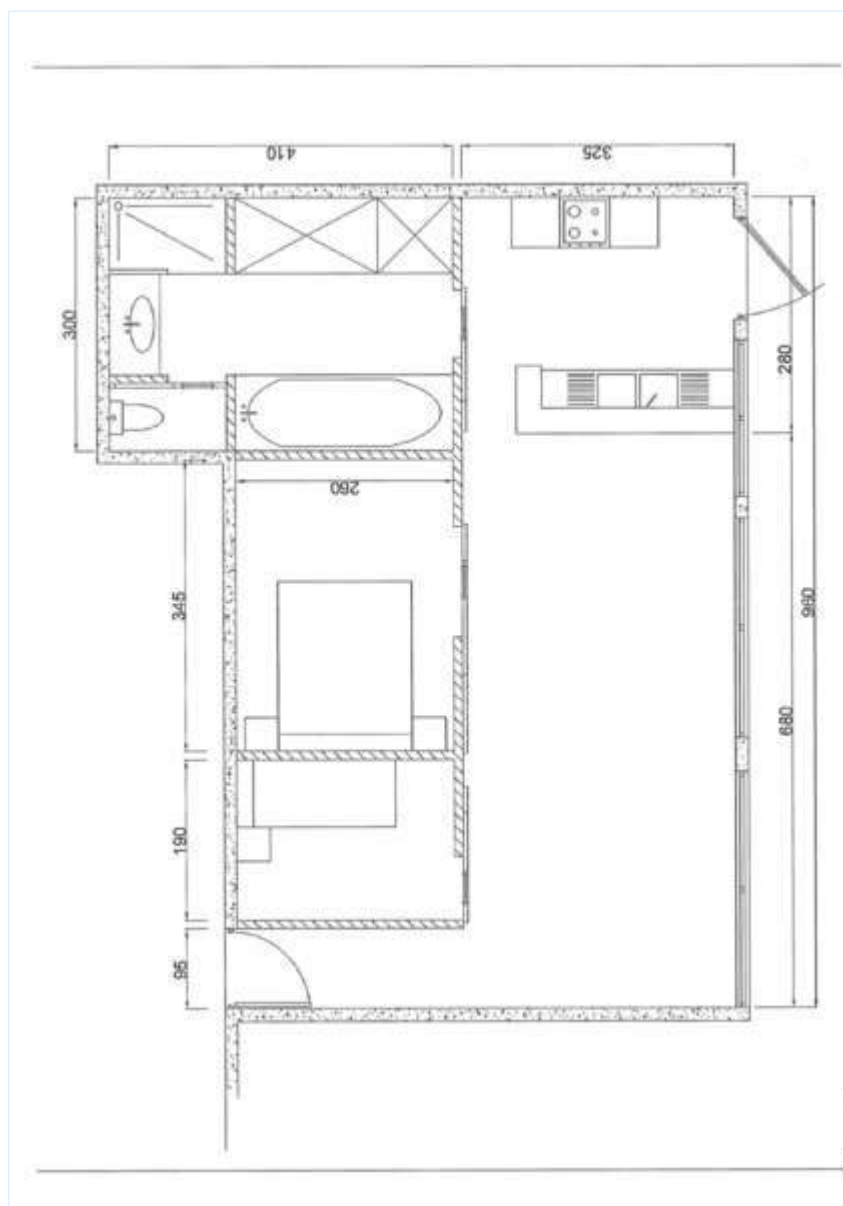
Servizi

- **Biancheria :**
Lenzuola (1 volte/settimana), Biancheria da toilette (1 volte/settimana), Coperta(e), Piumino(i), Cuscino(i)
- **Casa :**
Servizio di manutenzione supplemento, Pulizia alla partenza supplemento

Informazioni utili

- **Informazioni utili**
Bambini benvenuti
Presenza sul posto : animali domestici
Affitto non fumatori, copertura telefonia mobile

Piantina



Album fotografico - 1



camera principale



camera dei bambini

Nr. annuncio 4550

www.it.ihacom.ch



Internet
Holiday
Ads



Internet
Holiday
Ads



DA PRIVATO A PRIVATO

Album fotografico - 2



bagno(i)



angolo cottura



Villa



I vostri ospiti

Nr. annuncio 4550

www.it.ihacom.ch



Internet
Holiday
Ads



Internet
Holiday
Ads



Localizzazione & Accesso



Coordinate GPS in gradi, minuti, secondi: Latitudine 22° 17'50"S - Longitudine 166°26'29"E ([Abitazione](#))

Indirizzo

→ 3 rue du Luxembourg
98800 Nouméa

• Aeroporto La Tontouta

→ Nouméa, South Province, Grande Terre, Nuova Caledonia
→ Distanza : 50km
→ Tempo : 45'

• Nouméa : Distanza : 1km

Contatti

Cognome	Sig.ra CREUGNET Savina Domaine de la Baie
Indirizzo	3 rue du Luxembourg
Città	98800 NOUMÉA
Paese	Nuova Caledonia
Cellulare	+687 (0) 748075 (Nuova Caledonia)
Fax	+687 (0) 281587 (Nuova Caledonia)
Lingue parlate	

Calendario delle disponibilità - da : maggio 2012

Mag	Ma	Me	G	V	S	D	L	Ma	Me	G	V	S	D	L	Ma	Me	G	V	S	D	L	Ma	Me	G	V	S	D	L	Ma	Me	G	
2012	1	2	3	4	5	6	7	8	9	10	11	12	13	14	15	16	17	18	19	20	21	22	23	24	25	26	27	28	29	30	31	

Giu	V	S	D	L	Ma	Me	G	V	S	D	L	Ma	Me	G	V	S	D	L	Ma	Me	G	V	S								
2012	1	2	3	4	5	6	7	8	9	10	11	12	13	14	15	16	17	18	19	20	21	22	23	24	25	26	27	28	29	30	

Lug	D	L	Ma	Me	G	V	S	D	L	Ma	Me	G	V	S	D	L	Ma	Me	G	V	S	D	L	Ma							
2012	1	2	3	4	5	6	7	8	9	10	11	12	13	14	15	16	17	18	19	20	21	22	23	24	25	26	27	28	29	30	31

Prenotato

[Mese : Seguento >>](#)

Tariffe di affitto - Appartamento - 4 Persona(e)

Tariffe	Notte	Week-end	Settimana	2 settimane	Mese
<input type="checkbox"/> Bassa stagione	-	-	429CHF *	-	-
<input type="checkbox"/> Media stagione	-	-	429CHF *	-	-
<input type="checkbox"/> Alta stagione	-	-	429CHF *	-	-

[Prenotare](#)





bagno(i)



angolo cottura



Villa



camera principale



camera dei bambini



Condizioni di prenotazione

• Prenotazione

- Pagamento al momento della prenotazione : 30% dell'importo dell'affitto
- Pagamento del saldo : alla restituzione delle chiavi
- Cauzione richiesta : 1707CHF *

• Affitto

- Spese comprese
- Tassa di soggiorno in aggiunta
- Spesa per le pulizie alla partenza non inclusa
- Supplemento previsto per :
 - letto(i) supplementare(i)

Modalità di pagamento ammesse

- Bonifico bancario • Contanti

► Prenotare

► Contattare il proprietario

Contattate direttamente i proprietari

www.it.ihacom.ch

Nr. annuncio

4550

>> Prenotare <<

Contatti

Cognome Sig.ra CREUGNET Savina
Domaine de la Baie
Indirizzo 3 rue du Luxembourg
Città 98800 NOUMÉA
Paese Nuova Caledonia
Cellulare +687 (0) 748075 (Nuova Caledonia)
Fax +687 (0) 281587 (Nuova Caledonia)

Lingue parlate  

* Tassa di conversione a titolo identificativo : 100€ = 127\$ = 86.8£ = 121.91CHF

Nr. annuncio 4550

www.it.ihacom.ch



>> AFFITTI PER LE VACANZE

Internet
Holiday
Ads



Internet
Holiday
Ads



DA PRIVATO A PRIVATO