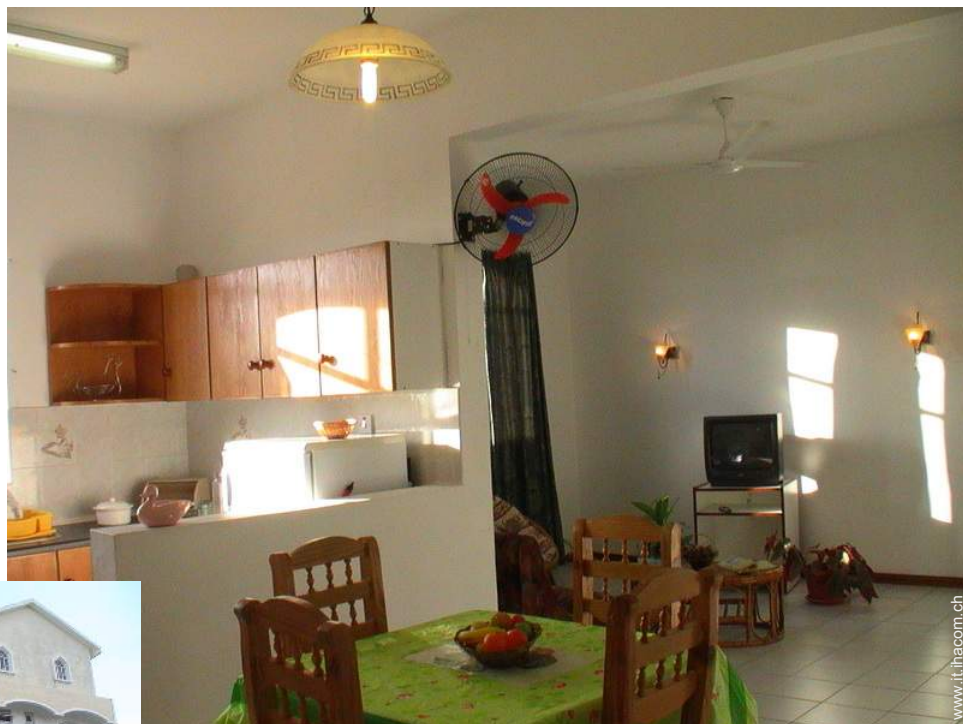


Affitto per le vacanze Mont Choisy "Résidence Impala - The Impala Mauritius"



Appartamento al 2° piano, entrata individuale, in un(a) Residenza Privata da 2 piani

Ambito : lussuoso, tranquillo

Capacità : 2 persona(e)

Camera(e) da letto : 1

Camera(e) : 3



Meubl  de Tourisme (4 stelle)
Naturismo

Mont Choisy - Isola di Mauritius

Maurizio

Nr. annuncio 1419

www.it.ihacom.ch



Internet
Holiday
Ads



Internet
Holiday
Ads



Affitto per le vacanze



Appartamento al 2° piano, entrata individuale, in un(a) Residenza Privata da 2 piani

• **Ideale per coppia, pensionato(i)**

• **Vista :** panoramico, mare/oceano, montagna, campagna, foresta, tramonto fantastico

- **Ambito :** lussuoso, tranquillo
- **Esposizione :** Nord-ovest

Gli extra

• **Parcheggio :**

Parcheggio non coperto : 1 nell'abitazione, 2 posto(i) riservato(i), 10 sul terreno

• **Attrezzature bambino :**

Seggiolone



camera principale

Ambiente & localizzazione



Mare Golf Equitazione Pesca

Tempo libero

• **Attività tempo libero a meno di 20 km / 12 miglia :**

Luogo per bagnarsi, Pedalò, immersione, immersione subacqua, immersione con scafandro, banana boat, sci nautico, jet ski, surf, windsurf, vela, golf, tennis, scuola di equitazione, percorso, escursione, surf su sabbia, paracadute ascensionale, paracadutismo, parapendio, escursione in barca, passeggiata a cavallo, ATV/Quad, caccia, safari, pesca, pesca in alto mare, pesca con lenza

• **Assistenza :**

Scuola di immersione, scuola di equitazione

• **Attrazioni e relax :**

Bar/pub, discoteca, ristorante, cinema, parco e giardino, parco dei divertimenti, zoo/parco animale, parco marino, riserva naturale, centro d'esposizione, galleria d'arte, centro storico, museo, teatro, festival, boutique d'artigianato, casino, ippodromo, centro benessere, centro di bellezza, centro di fitness

Ambiente

• **Località :**

- Mare/oceano 200m
- Spiaggia 200m
- Spiaggia rocciosa 200m
- Piscina pubblica 7,5km
- Percorso di golf 9 buche 10km
- Punto di windsurf 40km
- Punto di surf 200m
- Centro nautico

• **Comodità :**

- Asilo 3km
- Villaggio centro 50m
- Centro città 2,5km
- Fermata/stazionamento bus 800m
- Noleggio biciclette/mountain bike 100m
- Noleggio di moto/scooter 100m
- Noleggio auto <50m
- Affitto materiale di immersione
- Noleggio biancheria <50m
- Panetteria 100m
- Negozi tipici 50m
- Supermercato 50m
- Negozi di alta classe e di lusso 1km
- Salone di coiffure 200m
- Internet café <50m
- Ufficio postale 3km
- Banca 100m
- Distributore automatico di biglietti 100m
- Farmacia 1,5km
- Medico 1km
- Infermiera 5km
- Ospedale 3km
- Ambulatorio 5km



Residenza Privata



facciata



letto(i) queen-size(s)

Interno

- **Capacità di ospitalità :**

2 persona(e) - 2 adulti

- **Superficie abitabile :**

90m²

- **Disposizione interna :**

3 camera(e), 1 camera(e) da letto, angolo notte, 1 bagno(i), 1 doccia, 1 WC, soggiorno 30m², salone 30m², cucina in stile americano, sala da pranzo, angolo pranzo, salone con televisore, reception, studio, lavanderia, patio, veranda

- **Posto(i) letto(i) :**

1 letto(i) queen-size(s), 1 divano(i) letto 1 pers, 1 letto (i) bambino, 2 possibilità letto(i) supplementare(i)

- **Confort :**

TV, sistema hi-fi, lettore DVD, collezione di libri, presa per antenna tv, telefono, fax, computer, cavo/satellite, accesso internet, accesso internet banda larga, wifi (accesso ad internet senza filo), armadio, armadietto, guardaroba, cassetta di sicurezza, radio sveglia, asciugacapelli, parzialmente climatizzato, integralmente climatizzato, ventilatore, ventilatore a pale da soffitto, tende, doppio vetro, antifurto

- **Attrezzatura domestica :**

Stoviglie/posate, utensili e batteria da cucina, caffettiera, caffettiera elettrica, bollitore elettrico, tostiera, robot da cucina, apparecchio per la fonduta, griglia, cucina a gas, cucina elettrica, piastra di cottura elettrica, forno, fornello, forno microonde, cappa aspirante, frigorifero, congelatore, lavatrice, asciugatrice, aspirapolvere, ferro da stiro, asse da stiro



salone con televisore

Esterno

- **Superficie del terreno :**

400m²

- **Sistemazione esterna :**

Terrazzo 6m², terrazzo coperto 6m², terrazzo sul tetto 50m², balcone 6m²

- **Ambito esterno :**

Terreno chiuso 600m², giardino 20m², piscina fuori terra, fontana

- **Attrezzature esterne :**

Barbecue, barbecue a gas, tavolo da giardino, sedia(e) da giardino, salotto da giardino, 2 chaise(s) longue(s)



sala da pranzo

Servizi

- **Biancheria :**

Lenzuola (2 volte/settimana), Biancheria da toilette (2 volte/settimana), Biancheria da casa (2 volte/settimana), Asciugamano da spiaggia supplemento (+12CHF *), Coperta (e) (2 volte/settimana), Piumino(i) (2 volte/settimana), Cuscino(i) (2 volte/settimana)

- **Casa :**

Servizio di manutenzione (7 volte/settimana), Pulizia alla partenza, Custode/portiere, Parcheggio, Transfert stazione aeroporto supplemento (+43CHF *)

- **Personale :**

Personale, Cuoco(chi)/cuoca(che) supplemento (+18CHF *), Autista supplemento (+18CHF *), Biancheria supplemento (2 volte/settimana +30CHF *), Baby sitting supplemento (+18CHF *), Trattamenti di bellezza supplemento (+30CHF *), Massaggio supplemento (+30CHF *), Guida supplemento (+18CHF *)

- **Ristorazione :**

Prima colazione supplemento (+12CHF *), Preparazione pasti tipici supplemento (7 volte/settimana +18CHF *), Preparazione cesto da pic-nic supplemento

Informazioni utili

- **Informazioni utili**

Bambini benvenuti
Copertura telefonia mobile
Acqua : calda/fredda
Tensione elettrica : 220-240V / 50Hz
Alimentazione elettrica : conduttura

Album fotografico - 1



facciata



Residenza Privata



camera principale



letto(i) queen-size(s)



salone con televisore

Album fotografico - 2



sala da pranzo

cucina in stile americano

utensili e batteria da cucina



Attrezzatura domestica

bagno(i)

studio



cassetta di sicurezza

vista dal balcone

I vostri ospiti



Pesca

vista dalla cucina

Album fotografico - 3



vista sul tramonto



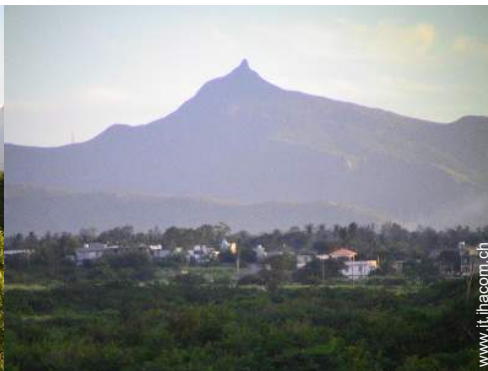
vista dal salone



vista nord-est



vista sulla montagna



vista dalla camera



vista dalla camera



piscina fuori terra



spiaggia



Presenza sul posto



giardino

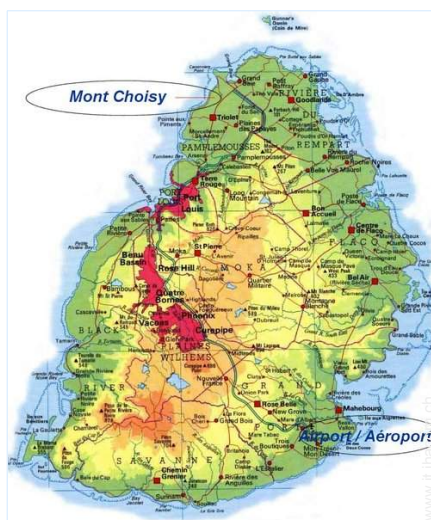


I vostri ospiti



I vostri ospiti

Cartina stradale



Localizzazione & Accesso



Coordinate GPS in gradi, minuti, secondi: Latitudine 20° 0'57.6"S - Longitudine 57°32'60"E (Città)

Indirizzo

→ 164 Trou aux Biches

• Aeroporto Sir Seewoosagur Ramgoolam

→ Plaisance, Isola di Mauritius, Maurizio

→ Distanza : 40km

→ Tempo : 1h15'

• Porto marittimo Port Louis

→ Port Louis, Isola di Mauritius, Maurizio

→ Distanza : 20km

→ Tempo : 40'

• Stazionamento bus Mon Choisy Trou aux Biches

→ Mont Choisy, Isola di Mauritius, Maurizio

→ Distanza : 100m

→ Tempo : 1h30'

• Grand Baie : Distanza : 3km

• Trou aux Biches : Distanza : 200m

• Pamplémousses : Distanza : 10km

Contatti

Cognome JHEELAN Daniel & ASHOK
IMPALAMAURITIUS
IMPALAILEMAURICE

Indirizzo 164 Mon Choisy

Città 9999 MON CHOISY

Paese Maurizio

Telefono +230 26 55 009 (Maurizio)

Cellulare +230 73 57 327 (Maurizio)

Fax +230 26 56 747 (Maurizio)

Lingue parlate



Calendario delle disponibilità - da : maggio 2012




Mag	Ma	Me	G	V	S	D	L	Ma	Me	G	V	S	D	L	Ma	Me	G	V	S	D	L	Ma	Me	G							
2012	1	2	3	4	5	6	7	8	9	10	11	12	13	14	15	16	17	18	19	20	21	22	23	24	25	26	27	28	29	30	31

Giu	V	S	D	L	Ma	Me	G	V	S	D	L	Ma	Me	G	V	S	D	L	Ma	Me	G	V	S							
2012	1	2	3	4	5	6	7	8	9	10	11	12	13	14	15	16	17	18	19	20	21	22	23	24	25	26	27	28	29	30
	-	-	-	-	-	-	-	-	-	-	-	-	-	-	-	-	-	-	-	-	-	-	-	-	-	-	-	-	-	-

Lug	D	L	Ma	Me	G	V	S	D	L	Ma	Me	G	V	S	D	L	Ma	Me	G	V	S	D	L	Ma							
2012	1	2	3	4	5	6	7	8	9	10	11	12	13	14	15	16	17	18	19	20	21	22	23	24	25	26	27	28	29	30	31
	-	-	-	-	-	-	-	-	-	-	-	-	-	-	-	-	-	-	-	-	-	-	-	-	-	-	-	-	-	-	

[Mese : Seguinte >>](#)

Tariffe di affitto - Appartamento - 2 Persona(e)

Tariffe	Notte	Week-end	Settimana	2 settimane	Mese
 Bassa stagione	44CHF * > 2	88CHF *	307CHF *	610CHF *	1219CHF *
 Media stagione	44CHF * > 2	88CHF *	307CHF *	610CHF *	1219CHF *
 Alta stagione	44CHF * > 2	88CHF *	307CHF *	614CHF *	1317CHF *

> Minimo Notte

[Prenotare](#)



camera principale



letto(i) queen-size(s)



salone con televisore



facciata



Residenza Privata

Condizioni di prenotazione

• Prenotazione

- Pagamento al momento della prenotazione : 25% dell'importo dell'affitto
- Pagamento del saldo : alla restituzione delle chiavi
- Cauzione richiesta

• Affitto

- Spese comprese
- Tassa di soggiorno inclusa
- Spesa per le pulizie alla partenza inclusa
- Supplemento previsto per :
 - letto(i) supplementare(i)

[► Prenotare](#)

[► Contattare il proprietario](#)

Contattate direttamente i proprietari

www.it.ihacom.ch

Nr. annuncio

1419

[>> Prenotare <<](#)

Modalità di pagamento ammesse

- Vaglia postale internazionale
- Bonifico bancario
- Contanti

Contatti

Cognome JHEELAN Daniel & ASHOK
IMPALAMAURITIUS
IMPALAILEMAURICE

Indirizzo 164 Mon Choisy

Città 9999 MON CHOISY

Paese Maurizio

Telefono +230 26 55 009 (Maurizio)

Cellulare +230 73 57 327 (Maurizio)

Fax +230 26 56 747 (Maurizio)

Lingue parlate



* Tassa di conversione a titolo identificativo : 100€ = 127\$ = 86.8£ = 121.91CHF

Nr. annuncio 1419

www.it.ihacom.ch



[>> AFFITTI PER LE VACANZE](#)

Internet
Holiday
Ads



Internet
Holiday
Ads



[DA PRIVATO A PRIVATO](#)