

Agriturismo Gravier Casa Creola di Charme



Agriturismo - Casa Creola di Charme, individuale, al piano terra, entrata individuale, in un(a) Proprietà di Charme

Ambito : calma, fronte mare

Capacità : 30 persona(e)

Camera(e) da letto : 14

Camera(e) : 14



Eco-tourisme

Gravier - Isola di Rodrigues

Maurizio

Nr. annuncio 8966

www.it.ihacom.ch



Internet
Holiday
Ads



Internet
Holiday
Ads



Agriturismo



Agriturismo - Casa Creola di Charme, individuale, al piano terra, entrata individuale, in un(a) Proprietà di Charme

- Vista : panoramico, nessuna costruzione davanti/di fronte, dominante, mare/oceano, piscina, giardino/parco
- Ambito : calma, fronte mare
- Esposizione : Sud-est

Gli extra

• Piscina :

Piscina in comune, rettangolare (lunghezza 5m, larghezza 2m), acqua di mare, sistema di illuminazione, sicurezza bambino (aperta da '01 gennaio' al '31 dicembre')

• Parcheggio :

Parcheggio non coperto : sul terreno

• Agevolazioni :

Jacuzzi, lettino da massaggio, campo di bocce, 1 gioco delle bocce, 2 set di maschera/pinne/boccaglio, veicolo 4x4, barca a motore, barca a vela

• Attrezzature bambino :

Box

Privilegi :

Accesso diretto alla spiaggia

Ambiente & localizzazione



Mare



Pesca



Cultura

Tempo libero

- Attività tempo libero a meno di 20 km / 12 miglia :

Luogo per bagnarsi, immersione, immersione subacqua, immersione con scafandro, windsurf, vela, kite surf, canoa-kayak, tennis, percorso costiero/forestale, escursione, climbing, percorso per mountain bike, aquilone, escursione in barca, pesca, pesca in alto mare, pesca con lenza, campo di bocce

• Assistenza :

Scuola di immersione, scuola di tennis

• Attrazioni e relax :

Bar/pub, discoteca, ristorante, karaoke, parco e giardino, parco marino, riserva naturale, boutique d'artigianato, casino, centro benessere, centro di bellezza, centro di fitness, Bio farm

Ambiente

• Località :

- Mare/oceano
- Spiaggia <50m
- Punto di surf
- Centro nautico

• Comodità :

- Asilo
- Villaggio centro
- Fermata/stazionamento bus
- Noleggio biciclette/mountain bike
- Noleggio di moto/scooter
- Noleggio auto
- Noleggio barche
- Affitto materiale di immersione 3km
- Panetteria
- Negozi tipici 1,5km
- Salone di coiffure 5km
- Internet café 5km
- Ufficio postale 5km
- Banca 10km
- Distributore automatico di biglietti 7,5km
- Farmacia 7,5km
- Medico 7,5km
- Infermiera <50m
- Ospedale 7,5km
- Ambulatorio 4km



camera principale



camera



vista dalla sala da pranzo

Interno

- **Capacità di ospitalità :**

30 persona(e)

- **Superficie abitabile :**

600m²

- **Disposizione interna :**

14 camera(e), 14 camera(e) da letto, 14 bagno(i), 14 WC, soggiorno 40m², salone 35m², cucina comune, sala da pranzo, angolo pranzo, salone con televisore, angolo bar, biblioteca, reception, studio, veranda

- **Posto(i) letto(i) :**

12 letto(i) matrimoniale(i), 6 letto(i) singolo(i), 1 letto (i) bambino, 2 brandina(e), 2 possibilità letto(i) supplementare(i)

- **Confort :**

TV, videoregistratore, lettore DVD, gioco di società, collezione di libri, collezione di film, telefono, computer, cavo/satellite, accesso internet, armadietto, guardaroba, cassetta di sicurezza, zanzariere per letto, ventilatore a pale da soffitto, vetrata, tende, serrande avvolgibili

- **Attrezzatura domestica :**

Caffettiera, caffettiera elettrica, bollitore elettrico, tostiera, cucina a gas, frigorifero, congelatore, ferro da stiro

Esterno

- **Superficie del terreno :**

2 ha

- **Sistemazione esterna :**

Terrazzo 8m², terrazzo coperto 9m², terrazzo sul tetto 7m², balcone 6m², chiosco 5m², gazebo, tettoia di giardino

- **Ambito esterno :**

Cortile privato, terreno chiuso, giardino, terreno, giardino tropicale, prato inglese, parco boscoso, frutteto, orto 20m²

- **Attrezzature esterne :**

Cucina esterna, salotto estivo, bar esterno, barbecue, tavolo da giardino, 10 sedia(e) da giardino, pergolato, ombrellone, salotto da giardino, 14 chaise(s) longue(s), 2 amaca (che)



vista sul giardino/parco

Servizi

- **Biancheria :**

Lenzuola (1 volte/settimana), Biancheria da toilette (3 volte/settimana), Biancheria da casa (2 volte/settimana), Coperta(e) (1 volte/settimana), Piumino(i) (1 volte/settimana), Cuscino(i) (1 volte/settimana)

- **Casa :**

Servizio di manutenzione (7 volte/settimana), Pulizia alla partenza, Manutenzione giardino/piscina, Parcheggio, Transfert stazione aeroporto supplemento (+24CHF *)

- **Personale :**

Personale, Cuoco(chi)/cuoca(che), Autista supplemento (+15CHF *), Biancheria supplemento (+12CHF *), Baby sitting supplemento (+12CHF *), Massaggio supplemento (+30CHF *), Guida supplemento (+15CHF *), Animatore/trice supplemento (+15CHF *)

- **Ristorazione :**

Prima colazione, Table d'hôte supplemento (7 volte/settimana +15CHF *), Grigliata supplemento (1 volte/settimana +15CHF *), Mezza pensione, Pensione completa supplemento, Preparazione pasti tipici supplemento (1 volte/settimana), Preparazione cesto da pic-nic supplemento (7 volte/settimana +6CHF *)

Informazioni utili

- **Informazioni utili**

Bambini benvenuti
Copertura telefonia mobile
Acqua : calda/fredda
Tensione elettrica : 220V / 60Hz

- **Accoglienza persone diversamente abili**

Accesso sedia a rotelle
Dotazioni per i diversamente abili : motoria

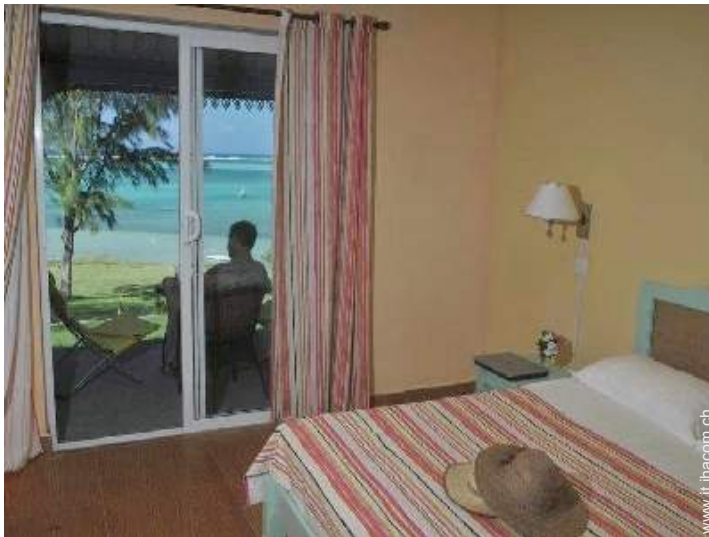


vista sulla piscina

Album fotografico - 1



camera



camera principale



vista dalla sala da pranzo



vista sulla piscina



vista sul giardino/parco

Nr. annuncio 8966

www.it.ihacom.ch



Internet
Holiday
Ads



Internet
Holiday
Ads



DA PRIVATO A PRIVATO

Album fotografico - 2



vista dalla piscina



vista sul mare



vista mare



vista dalla piscina



lettino da massaggio



Estate

Nr. annuncio 8966

www.it.ihacom.ch



Internet
Holiday
Ads



Internet
Holiday
Ads



Localizzazione & Accesso



Coordinate GPS in gradi, minuti, secondi: Latitudine 19°43'27.012"S - Longitudine 63°29'15.432"E ([Città](#))

Coordinate GPS in gradi, minuti, secondi: Latitudine 19°43'27.012
"S - Longitudine 63°29'15.432"E ([Città](#)) • [Aeroporto Sir Gaetan Duval](#)

→ Plaine Corail, Isola di Rodrigues, Maurizio
→ Distanza : 15km
→ Tempo : 45'

• **Stazionamento bus Plaine Corail**

→ Plaine Corail, Isola di Rodrigues, Maurizio
→ Distanza : 15km
→ Tempo : 45'

- Gravier : Distanza : 1km
- Port South East : Distanza : 4km
- Saint Francois : Distanza : 5km

Condizioni di prenotazione

• **Prenotazione**

→ Pagamento al momento della
prenotazione :
30% dell'importo dell'affitto

• **Affitto**

→ Spese comprese
→ Tassa di soggiorno inclusa
→ Spesa per le pulizie alla partenza inclusa
→ Supplemento previsto per :
- letto(i) supplementare(i)

► [Prenotare](#)

► [Contattare il proprietario](#)

Modalità di pagamento ammesse


• Bonifico bancario • Contanti

Contattate direttamente i proprietari

www.it.ihacom.ch
Nr. annuncio
8966
>> [Prenotare](#) <<

Contatti

Cognome	Sig.ra BAPTISTE Françoise LA BELLE RODRIGUAISE PLAGE
Indirizzo	Rodrigues Graviers
Città	230 PORT MATHURIN
Paese	Maurizio
Telefono	+230 8324040 (Maurizio)
Cellulare	+230 8750556 (Maurizio)
Fax	+230 8314607 (Maurizio)

Lingue parlate 

Nr. annuncio 8966

www.it.ihacom.ch



Internet
Holiday
Ads



Internet
Holiday
Ads

