

# Affitto per le vacanze Kubutambahan "Blue Marlin"



**Villa**, individuale, da 2 piani, entrata individuale, in un(a) Proprietà di Prestigio

Ambito : fronte mare, tropicale

Capacità : 12 persona(e)

Camera(e) da letto : 5

Camera(e) : 8

Kubutambahan - Bali - Isole della Sonda

Indonesia

Prenotazione : +62 (819) 36348083 (Indonesia)

Nr. annuncio 1750

[www.it.ihacom.ch](http://www.it.ihacom.ch)



Internet  
Holiday  
Ads



Internet  
Holiday  
Ads



## Affitto per le vacanze



Villa, individuale, da 2 piani, entrata individuale, in un(a) Proprietà di Prestigio

- **Ideale per tutte le età, sportivo(i)**
- **Vista** : panoramico, mare/oceano, montagna, piscina, villaggio, tramonto fantastico
- **Ambito** : fronte mare, tropicale

## Gli extra

- **Piscina** :  
Piscina privata, rettangolare (lunghezza 10m, larghezza 6m)
- **Parcheeggio** :  
Parcheeggio coperto : 2 posto auto coperto  
Parcheeggio non coperto
- **Agevolazioni** :  
Letto da massaggio, calcio balilla, 10 set di maschera/pinne/boccaglio, 1 tavola(e) a vela
- **Attrezzature bambino** :  
Seggiolone

**Privilegi :**  
Accesso diretto alla spiaggia



vista dominante

## Ambiente & localizzazione



### Tempo libero

- **Attività tempo libero a meno di 20 km / 12 miglia** :

Luogo per bagnarsi, immersione, immersione subacqua, jet ski, windsurf, canoa-kayak, rafting, tennis, pony club, escursione in barca, pesca

- **Assistenza** :

Scuola di immersione

- **Attrazioni e relax** :

Bar/pub, discoteca, ristorante, karaoke

### Ambiente

- **Località** :

- Mare/oceano <50m
- Spiaggia <50m
- Piscina pubblica 800m
- Campo da tennis pubblico 800m
- Percorso di golf 9 buche 50km
- Percorso di golf 18 buche 50km
- Punto di windsurf <50m
- Centro nautico 20km
- Rapide sui fiumi 40km
- Cascata 10km
- Lago 50km
- Foresta
- Massiccio montuoso 500m
- Marina 1,5km
- Scalo di alaggio per moto d'acqua <50m

- **Comodità** :

- Villaggio centro 500m
- Noleggio biciclette/mountain bike <50m
- Noleggio di moto/scooter <50m
- Noleggio auto <50m
- Noleggio barche 800m
- Affitto materiale di immersione <50m
- Negozi tipici 800m
- Supermercato 5km
- Internet café 5km
- Ufficio postale 15km
- Banca 15km
- Distributore automatico di biglietti 4km
- Farmacia 2km



vista d'insieme



la proprietà



vista sulla piscina

### Esterno

- **Superficie del terreno :**  
1500m<sup>2</sup>
- **Sistemazione esterna :**  
Terrazzo 60m<sup>2</sup>, terrazzo coperto 20m<sup>2</sup>, terrazzo sul tetto 20m<sup>2</sup>, balcone 40m<sup>2</sup>, solarium 20m<sup>2</sup>, pergola 15m<sup>2</sup>, gazebo
- **Ambito esterno :**  
Cortile privato 200m<sup>2</sup>, terreno 500m<sup>2</sup>, giardino tropicale 500m<sup>2</sup>, prato inglese 200m<sup>2</sup>, palmeto
- **Attrezzature esterne :**  
Barbecue, 10 sedia(e) da giardino, carrello, ombrellone, altalena



vista dalla piscina

### Interno

- **Capacità di ospitalità :**  
12 persona(e) - 10 adulti, 2 bambini
- **Superficie abitabile :**  
600m<sup>2</sup>
- **Disposizione interna :**  
8 camera(e), 5 camera(e) da letto, 4 bagno (i), 5 WC, soggiorno 100m<sup>2</sup>, salone 50m<sup>2</sup>, cucina in stile americano, sala da pranzo, angolo pranzo, sala dei giochi, lavanderia, patio, veranda
- **Posto(i) letto(i) :**  
4 letto(i) queen-size(s), 2 letti gemelli singoli, 1 letto (i) bambino
- **Confort :**  
TV, lettore DVD, video games, collezione di film, computer, accesso internet, cassetta di sicurezza, integralmente climatizzato, ventilatore a pale da soffitto
- **Attrezzatura domestica :**  
Utensili e batteria da cucina, caffettiera elettrica, bollitore elettrico, tostiera, spremiagrumi, robot da cucina, crêpière, apparecchio per la fonduta, cucina elettrica, forno, friggitrice elettrica, cappa aspirante, frigorifero, congelatore, lavatrice, aspirapolvere, ferro da stiro, asse da stiro

### Servizi

- **Biancheria :**  
Lenzuola, Biancheria da toilette, Biancheria da casa, Asciugamano da spiaggia, Coperta (e), Piumino(i), Cuscino(i)
- **Casa :**  
Servizio di manutenzione, Pulizia alla partenza, Manutenzione giardino/piscina, Custode/portiere, Parcheggio, Transfert stazione aeroporto supplemento (+55CHF \*)
- **Personale :**  
Personale, Cuoco(chi)/cuoca(che), Autista supplemento (+55CHF \*), Biancheria, Baby sitting, Trattamenti di bellezza supplemento (+24CHF \*), Massaggio supplemento (+18CHF \*), Guida supplemento (+55CHF \*), Animatore/trice supplemento (+61CHF \*)
- **Ristorazione :**  
Prima colazione supplemento (+6CHF \*), Grigliata supplemento (+18CHF \*), Pensione completa supplemento (+18CHF \*)

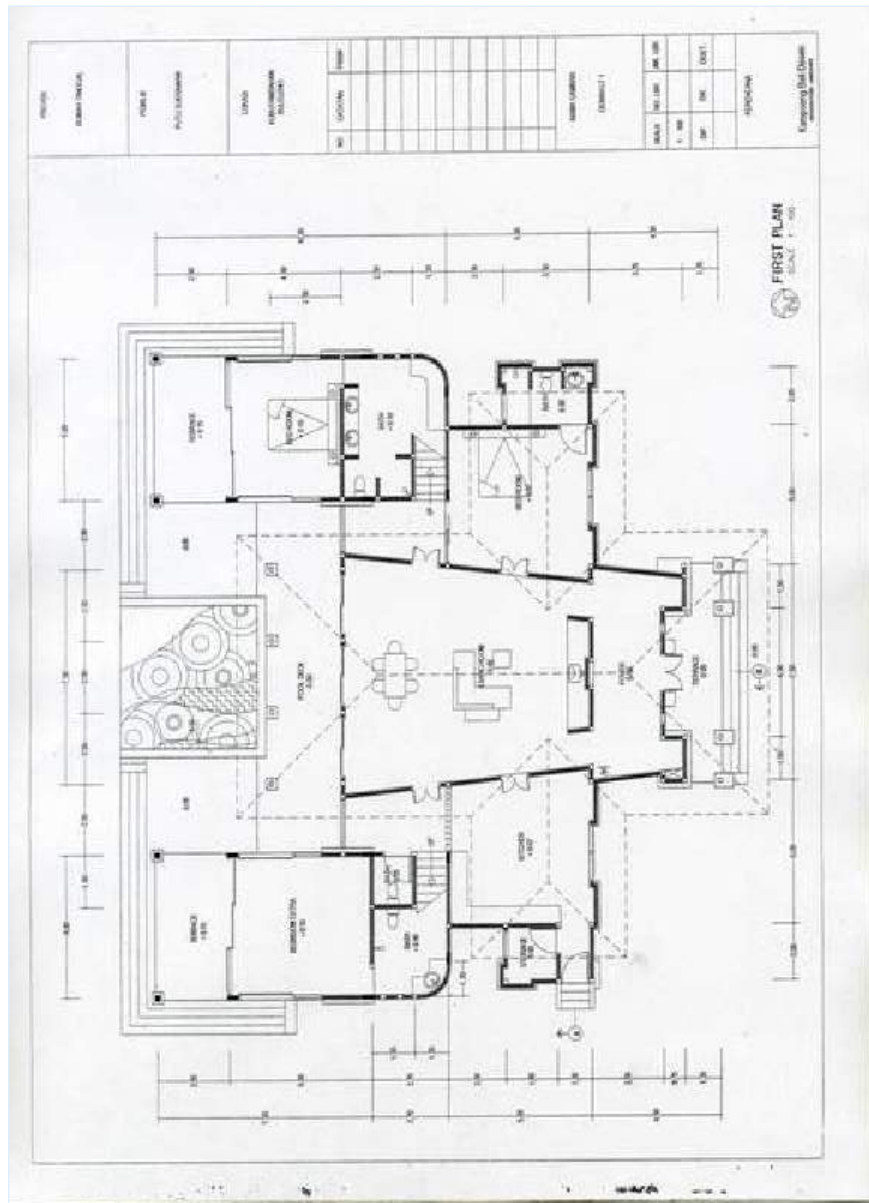
### Informazioni utili

- **Informazioni utili**  
Bambini benvenuti  
Copertura telefonia mobile  
Acqua : calda/fredda  
Tensione elettrica : 220V / 60Hz  
Alimentazione elettrica : conduttura e generatore di soccorso
- **Accoglienza persone diversamente abili**  
Accesso sedia a rotelle



vista sul tramonto

Piantina



www.it.ihacom.ch

Nr. annuncio 1750

www.it.ihacom.ch



>> AFFITTI PER LE VACANZE

Internet  
Holiday  
Ads



Internet  
Holiday  
Ads



DA PRIVATO A PRIVATO

Album fotografico - 1



la proprietà



vista d'insieme



vista dominante



vista sulla piscina



vista sul tramonto



Album fotografico - 2

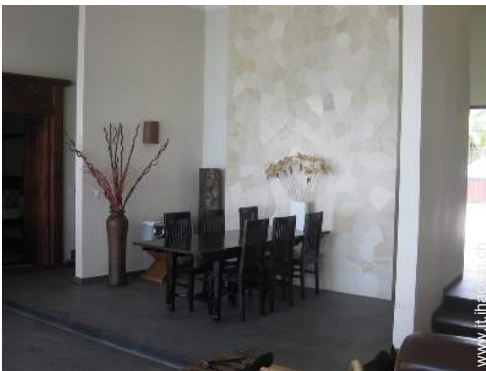


vista dalla piscina

vista dal terrazzo coperto



letto(i) queen-size(s)



angolo pranzo



tavola(e) a vela



personale



immersione subacqua



immersione subacqua



immersione subacqua



immersione subacqua



immersione subacqua



immersione subacqua

Album fotografico - 3



jet ski



Piscina



Piscina



barbecue



gazebo



noleggio di moto/scooter



Terme



angolo cottura



vista aerea



terreno



vista sul tramonto



rafting

### Localizzazione & Accesso



Coordinate GPS in gradi, minuti, secondi: Latitudine 8°5'1"S  
- Longitudine 115°14'6"E (Abitazione)

#### Indirizzo

→ Jln Air Sanih desa bukti

#### • Aeroporto Denpasar Ngurah Rai

→ Denpasar, Bali, Isole della Sonda, Indonesia

→ Distanza : 90km

→ Tempo : 2h

#### • Porto marittimo Gilimanuk

→ Gilimanuk, Bali, Isole della Sonda, Indonesia

→ Tempo : 1h30'

#### • Porto marittimo Padangbai

→ Padangbai, Bali, Isole della Sonda, Indonesia

→ Distanza : 85km

→ Tempo : 2h

• Singaraja : Distanza : 12km

• Lovina Beach : Distanza : 28km

• Denpasar : Distanza : 90km

### Contatti

Cognome	Sig. BLI GEDE BLUE MARLIN
Indirizzo	Jln Air Sanih 14
Città	0362 AIRSANIH / DESA BUKTI
Paese	Indonesia
Cellulare	+62 (819) 36348083 (Indonesia)
Lingue parlate	

Calendario delle disponibilità - da : maggio 2012

Mag	Ma	Me	G	V	S	D	L	Ma	Me	G	V	S	D	L	Ma	Me	G	V	S	D	L	Ma	Me	G							
2012	1	2	3	4	5	6	7	8	9	10	11	12	13	14	15	16	17	18	19	20	21	22	23	24	25	26	27	28	29	30	31
																							-	-	-	-	-	-	-	-	-

Giu	V	S	D	L	Ma	Me	G	V	S	D	L	Ma	Me	G	V	S	D	L	Ma	Me	G	V	S							
2012	1	2	3	4	5	6	7	8	9	10	11	12	13	14	15	16	17	18	19	20	21	22	23	24	25	26	27	28	29	30
	-	-	-	-	-	-	-	-	-	-	-	-	-	-	-	-	-	-	-	-	-	-	-	-	-	-	-	-	-	-

Lug	D	L	Ma	Me	G	V	S	D	L	Ma	Me	G	V	S	D	L	Ma	Me	G	V	S	D	L	Ma							
2012	1	2	3	4	5	6	7	8	9	10	11	12	13	14	15	16	17	18	19	20	21	22	23	24	25	26	27	28	29	30	31
	-	-	-	-	-	-	-	-	-	-	-	-	-	-	-	-	-	-	-	-	-	-	-	-	-	-	-	-	-	-	-

Media stagione
  Prenotato
  Alta stagione

[Mese : Segueute >>](#)

Tariffe di affitto - Villa - 12 Persona(e)

Tariffe	Notte	Week-end	Settimana	2 settimane	Mese
<span style="color: green;">■</span> Bassa stagione	134CHF * > 3	-	939CHF *	-	3048CHF *
<span style="color: blue;">■</span> Media stagione	140CHF * > 3	-	981CHF *	-	3657CHF *
<span style="color: red;">■</span> Alta stagione	146CHF * > 5	-	1024CHF *	-	-
<span style="color: yellow;">■</span> Periodo promozionale	119CHF * > 5	-	836CHF *	-	2865CHF *

> Minimo Notte

[Prenotare](#)





vista dominante



vista sulla piscina



vista sul tramonto



la proprietà



vista d'insieme

### Condizioni di prenotazione

#### • Prenotazione

- Pagamento al momento della prenotazione :  
50% dell'importo dell'affitto
- Pagamento del saldo :  
3 settimane prima del soggiorno

#### • Affitto

- Spese comprese
- Tassa di soggiorno inclusa
- Spesa per le pulizie alla partenza inclusa
- Supplemento previsto per :  
- legna da ardere

► [Prenotare](#)

► [Contattare il proprietario](#)

Contattate direttamente i proprietari

[www.it.ihacom.ch](http://www.it.ihacom.ch)

Nr. annuncio

1750

>> [Prenotare](#) <<

### Modalità di pagamento ammesse

- Bonifico bancario

### Contatti

Cognome	Sig. BLI GEDE BLUE MARLIN
Indirizzo	Jln Air Sanih 14
Città	0362 AIRSANIH / DESA BUKTI
Paese	Indonesia
Cellulare	+62 (819) 36348083 (Indonesia)
Lingue parlate	

\* Tassa di conversione a titolo identificativo : 100€ = 127\$ = 86.8£ = 121.91CHF

Nr. annuncio 1750

[www.it.ihacom.ch](http://www.it.ihacom.ch)



Internet  
Holiday  
Ads



Internet  
Holiday  
Ads

