

Affitto per le vacanze Porto da Cruz "Palheiro"



Bungalow, individuale, da 1 piano,
entrata individuale, in un(a) Proprietà

Ambito : rurale, calma

Capacità : 3 persona(e)

Camera(e) da letto : 1

Porto da Cruz - Isole di Madera

Madera

Nr. annuncio 63695

www.it.ihacom.ch



Internet
Holiday
Ads



Internet
Holiday
Ads



Affitto per le vacanze



Bungalow, individuale, da 1 piano, entrata individuale, in un(a) Proprietà

- Ideale per coppia, tutte le età
- Vista : accessibile, mare/oceano, montagna, campi agricoli, vigneti, tramonto fantastico
- Ambito : rurale, calma

Gli extra

- Parcheggio :
Parcheggio non coperto : 3 sul terreno



angolo cottura

Ambiente & localizzazione



Mare



Golf



Pesca

Tempo libero

- Attività tempo libero a meno di 20 km / 12 miglia :

Immersione, surf, windsurf, golf, tennis, squash, percorso, percorso costiero/forestale, deltaplano, parapendio, Passeggiata sull'asino, mini-golf, rollers/pattini a rotelle (circuiti), skate board (rampa), karting, basket ball, pallavolo, paintball, caccia grossa, pesca subacquea

- Attrazioni e relax :

Bar/pub, ristorante, parco e giardino, parco dei divertimenti, riserva naturale

Ambiente

- Località :

- Mare/oceano 200m
- Spiaggia 200m
- Piscina pubblica 200m
- Campo da tennis pubblico 10km
- Percorso di golf 9 buche 15km
- Percorso di golf 18 buche 15km
- Punto di surf 200m
- Foresta 5km
- Massiccio montuoso 500m
- Marina 10km

- Comodità :

- Villaggio centro 100m
- Fermata/stazionamento bus 50m
- Noleggio biciclette/mountain bike 15km
- Noleggio di moto/scooter 15km
- Noleggio auto 15km
- Affitto materiale di immersione 15km
- Panetteria 200m
- Traiteur 100m
- Negozi tipici 100m
- Supermercato 100m
- Salone di coiffure 100m
- Internet café 100m
- Ufficio postale 100m
- Banca 100m
- Distributore automatico di biglietti 50m
- Farmacia 200m
- Ambulatorio 50m



la casa





cucinotto

Interno

- **Capacità di ospitalità :**
3 persona(e) - 2 adulti, 1 bambini
- **Superficie abitabile :**
40m²
- **Disposizione interna :**
1 camera(e) da letto, 1 bagno(i), 1 doccia, cucinotto
- **Posto(i) letto(i) :**
1 letto(i) matrimoniale(i), 1 divano(i) letto 1 pers, 1 letto (i) bambino
- **Confort :**
TV, presa per antenna tv, cavo/satellite, armadio, armadietto, guardaroba, riscaldamento elettrico, tende
- **Attrezzatura domestica :**
Stoviglie/posate, utensili e batteria da cucina, caffettiera elettrica, spremiagrumi, cucina elettrica, frigorifero, congelatore

Esterno

- **Superficie del terreno :**
3000m²
- **Sistemazione esterna :**
Gazebo
- **Ambito esterno :**
Terreno chiuso 3000m², giardino 15m², frutteto 200m²
- **Attrezzature esterne :**
Tavolo da giardino, 4 sedia(e) da giardino, ombrellone, 2 chaise(s) longue(s)



la decorazione

Servizi

- **Biancheria :**
Lenzuola (2 volte/settimana), Biancheria da toilette (2 volte/settimana), Biancheria da casa (2 volte/settimana), Coperta(e) (2 volte/settimana), Cuscino(i) (2 volte/settimana)
- **Casa :**
Servizio di manutenzione (2 volte/settimana)

Informazioni utili

- **Informazioni utili**
Bambini benvenuti
Presenza sul posto : animali domestici
Copertura telefonia mobile, trasporto personale consigliabile
Acqua : calda/fredda
Tensione elettrica : 220-240V / 50Hz
Alimentazione elettrica : conduttura



letto(i) matrimoniale(i)

Album fotografico - 1



la casa



angolo cottura



cucinotto

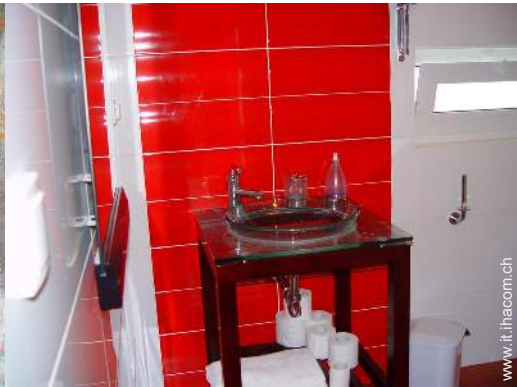


letto(i) matrimoniale(i)

Album fotografico - 2



la decorazione



bagno(i)



frutteto



Album fotografico - 3



Localizzazione & Accesso



Coordinate GPS in gradi, minuti, secondi: Latitudine 32° 46'19"N - Longitudine 16°49'48"O (Abitazione)

Indirizzo

→
9225 Porto da Cruz

• Aeroporto Madeira Funchal

→ Funchal, Isole di Madera, Madera
→ Distanza : 10km
→ Tempo : 15'

- Machico : Distanza : 7,5km
- Funchal : Distanza : 30km

Contatti

Cognome	Sig. MENDES José
Indirizzo	Casas Próximas - Porto da Cruz
Città	9225-050 MADEIRA - PORTO DA CRUZ
Paese	Portogallo
Telefono	+351 291562228 (Portogallo)
Cellulare	+351 964218552 (Portogallo)
Lingue parlate	



Calendario delle disponibilità - da : maggio 2012

Mag	Ma	Me	G	V	S	D	L	Ma	Me	G	V	S	D	L	Ma	Me	G	V	S	D	L	Ma	Me	G	V	S	D	L	Ma	Me	G
2012	1	2	3	4	5	6	7	8	9	10	11	12	13	14	15	16	17	18	19	20	21	22	23	24	25	26	27	28	29	30	31

Giu	V	S	D	L	Ma	Me	G	V	S	D	L	Ma	Me	G	V	S	D	L	Ma	Me	G	V	S
2012	1	2	3	4	5	6	7	8	9	10	11	12	13	14	15	16	17	18	19	20	21	22	23
	-	-	-	-	-	-	-	-	-	-	-	-	-	-	-	-	-	-	-	-	-	-	-

Lug	D	L	Ma	Me	G	V	S	D	L	Ma	Me	G	V	S	D	L	Ma	Me	G	V	S	D	L	Ma							
2012	1	2	3	4	5	6	7	8	9	10	11	12	13	14	15	16	17	18	19	20	21	22	23	24	25	26	27	28	29	30	31
	-	-	-	-	-	-	-	-	-	-	-	-	-	-	-	-	-	-	-	-	-	-	-	-	-	-	-	-	-	-	-

Prenotato Alta stagione

[Mese : Seguinte >>](#)

Tariffe di affitto - Bungalow - 3 Persona(e)

Tariffe	Nocte	Week-end	Settimana	2 settimane	Mese
Bassa stagione	49CHF *	98CHF *	341CHF *	-	-
Alta stagione	55CHF *	110CHF *	366CHF *	-	-

[Prenotare](#)

Condizioni di prenotazione

• Prenotazione

→ Pagamento al momento della prenotazione :
30% dell'importo dell'affitto
→ Pagamento del saldo :
alla restituzione delle chiavi

• Affitto

→ Spese comprese
→ Tassa di soggiorno inclusa
→ Spesa per le pulizie alla partenza inclusa
→ Supplemento previsto per :
- bambino
- letto(i) supplementare(i)

[▶ Prenotare](#)

[▶ Contattare il proprietario](#)

Contattate direttamente i proprietari

www.it.ihacom.ch

Nr. annuncio

63695

[>> Prenotare <<](#)

Modalità di pagamento ammesse

• Bonifico bancario • Contanti

Contatti

Cognome Sig. MENDES José
Indirizzo Casas Próximas - Porto da Cruz
Città 9225-050 MADEIRA - PORTO DA CRUZ
Paese Portogallo
Telefono +351 291562228 (Portogallo)
Cellulare +351 964218552 (Portogallo)
Lingue parlate

* Tassa di conversione a titolo identificativo : 100€ = 127\$ = 86.8£ = 121.91CHF
Nr. annuncio 63695 www.it.ihacom.ch



Internet
Holiday
Ads



Internet
Holiday
Ads

