

Affitto per le vacanze Calheta "CALHETA PLAZA"



Triplex al 2° piano, entrata individuale,
in un(a) Immobile moderno da 3 piani

Ambito : esclusivo, quieto

Capacità : 6 persona(e)

Camera(e) da letto : 3

Camera(e) : 7

Calheta - Isole di Madera

Madera

Nr. annuncio 60805

www.it.ihacom.ch



Internet
Holiday
Ads



Internet
Holiday
Ads



Affitto per le vacanze



Triplex al 2° piano, entrata individuale, in un (a) Immobile moderno da 3 piani

- **Ideale per tutte le età, pensionato(i)**
- **Vista :** panoramico, mare/oceano, montagna, campi agricoli, tramonto fantastico
- **Ambito :** esclusivo, quieto
- **Esposizione :** Sud

Gli extra

• Piscina :

Piscina in comune, originale (lunghezza 12m, larghezza 4m), sistema di illuminazione, accesso tramite scale, accesso tramite scaletta, doccia esterna (aperta da '01 gennaio' al '31 dicembre')

• Parcheggio :

Parcheggio coperto : 2 comunale

• Agevolazioni :

Jacuzzi



soggiorno

Ambiente & localizzazione



Mare



Pesca



Thalasso



Cultura

Tempo libero

- **Attività tempo libero a meno di 20 km / 12 miglia :**

Pedalò, immersione, immersione subacqua, windsurf, vela, torrentismo, golf, scuola di equitazione, escursione, deltaplano, parapendio, escursione in barca, circuito di modellismo, bowling, paintball, pesca, pesca in alto mare, pesca con lenza, pesca subacqua

- **Attrazioni e relax :**

Bar/pub, discoteca, ristorante, cinema, karaoke, parco e giardino, parco dei divertimenti, riserva naturale, centro d'esposizione, galleria d'arte, museo, teatro, boutique d'artigianato, cantina e degustazione di vino, casino, centro di talassoterapia, sauna, centro di bellezza, centro di fitness, Bio farm

Ambiente

- **Località :**

- Mare/oceano 300m
- Spiaggia 300m
- Percorso di golf 9 buche 30km
- Punto di windsurf 300m
- Scogliera 100m
- Massiccio montuoso 3km
- Marina 300m

- **Comodità :**

- Villaggio centro 100m
- Fermata/stazionamento bus <50m
- Bus navetta spiaggia <50m
- Noleggio auto 300m
- Noleggio barche 300m
- Affitto materiale di immersione 300m
- Panetteria <50m
- Traiteur 100m
- Negozi tipici 100m
- Supermercato 300m
- Negozi di alta classe e di lusso 25km
- Salone di coiffure 100m
- Internet café 100m
- Ufficio postale 100m
- Banca 100m
- Distributore automatico di biglietti 100m
- Farmacia 100m
- Medico 100m
- Infermiera 200m
- Ospedale 200m
- Ambulatorio 200m



panorama



vista dalla veranda



cucina

Interno

- **Capacità di ospitalità :**

6 persona(e) - 4 adulti, 2 bambini

- **Superficie abitabile :**

150m²

- **Disposizione interna :**

7 camera(e), 3 camera(e) da letto, 2 bagno (i), 1 doccia, 1 WC, soggiorno 40m², grande cucina indipendente, sala da pranzo, salone con televisore, patio, veranda

- **Posto(i) letto(i) :**

1 letto(i) king-size(s), 4 letto(i) singolo(i)

- **Confort :**

Ascensore, TV, lettore DVD, presa per antenna tv, cavo/satellite, wifi (accesso ad internet senza filo), armadio, guardaroba, doccia massaggio, tende, doppio vetro, interfono, allarme antincendio, cancello telecomandato

- **Attrezzatura domestica :**

Stoviglie/posate, utensili e batteria da cucina, caffettiera, bollitore elettrico, tostiera, cucina a gas, piastra di cottura elettrica, forno, forno microonde, cappa aspirante, frigorifero, congelatore, lavastoviglie, lavatrice, aspirapolvere, ferro da stiro, asse da stiro

Esterno

- **Superficie del terreno :**

3000m²

- **Sistemazione esterna :**

Terrazzo

- **Ambito esterno :**

Giardino > 1000m², prato inglese 900m²

- **Attrezzature esterne :**

Chaise(s) longue(s), sedia sdraio, vasca per la sabbia, doccia esterna, WC esterno

Servizi

- **Biancheria :**

Lenzuola (1 volte/settimana), Biancheria da toilette (1 volte/settimana), Biancheria da casa (1 volte/settimana), Piumino(i) (1 volte/settimana), Cuscino(i) (1 volte/settimana)

- **Casa :**

Servizio di manutenzione (1 volte/settimana), Pulizia alla partenza, Manutenzione giardino/piscina (2 volte/settimana), Parcheggio

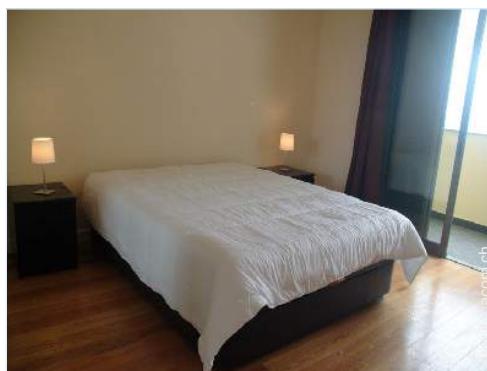
Informazioni utili

- **Informazioni utili**

Bambini benvenuti
Copertura telefonia mobile, trasporto personale consigliabile
Acqua : calda/fredda
Tensione elettrica : 220-240V / 50Hz
Alimentazione elettrica : conduttura

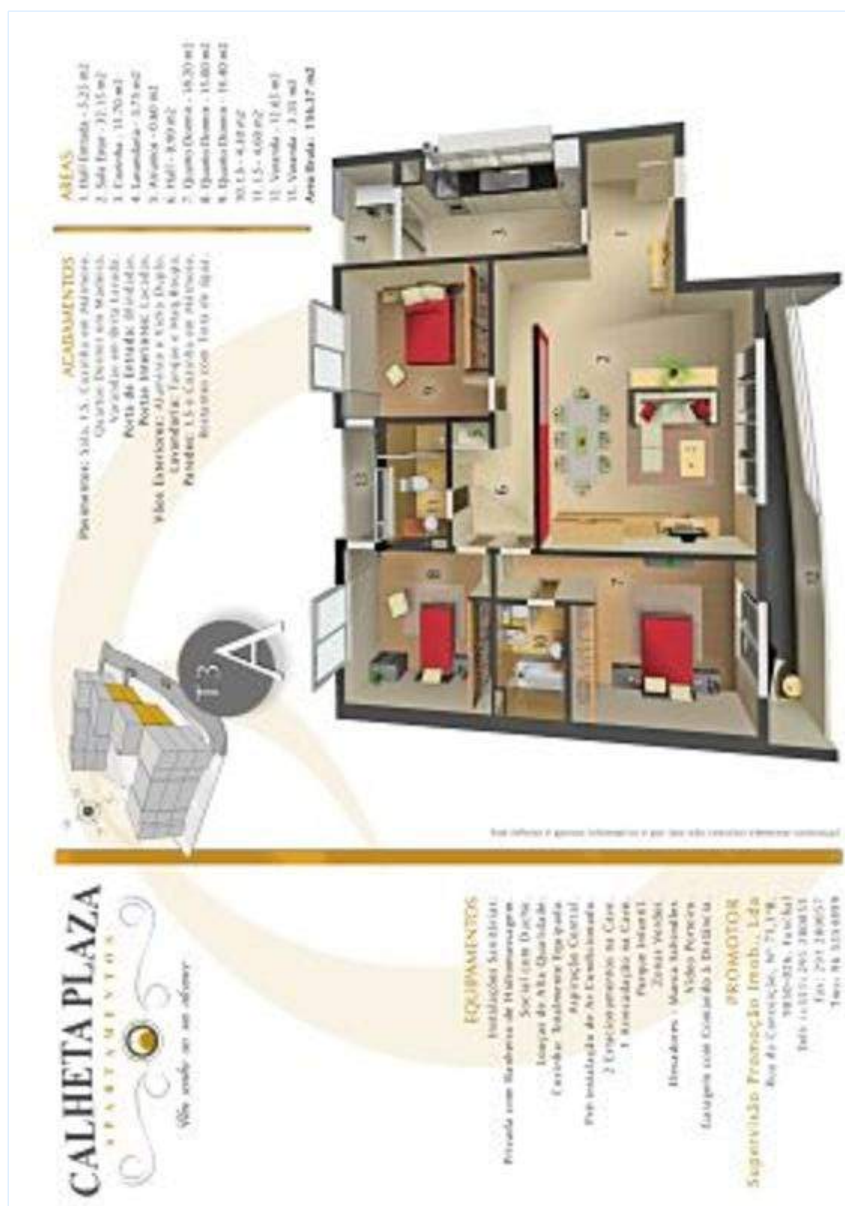
- **Accoglienza persone diversamente abili**

Accesso sedia a rotelle
Dotazioni per i diversamente abili : motoria



camera principale

Piantina



www.it.ihacom.ch



Album fotografico - 1



vista dalla veranda



panorama



soggiorno



cucina



camera principale

Cartina stradale



Localizzazione & Accesso



Coordinate GPS in gradi, minuti, secondi: Latitudine 32° 43'33"N - Longitudine 17°10'44"O (Abitazione)

Indirizzo

→ Rua Vale de Amores
9370 Calheta

• Autostrada (uscita) Calheta

→ Calheta, Isole di Madera, Madera
→ Distanza : 1km
→ Tempo : 10'

• Funchal : Distanza : 26km

Contatti

Cognome	Sig. RAMOS Martin
Indirizzo	Rua Vale de Amores
Città	9370-111 CALHETA
Paese	Portogallo
Cellulare	+351 966973780 (Portogallo)

Lingue parlate



Calendario delle disponibilità - da : maggio 2012

Mag	Ma	Me	G	V	S	D	L	Ma	Me	G	V	S	D	L	Ma	Me	G	V	S	D	L	Ma	Me	G	V	S	D	L	Ma	Me	G	
2012	1	2	3	4	5	6	7	8	9	10	11	12	13	14	15	16	17	18	19	20	21	22	23	24	25	26	27	28	29	30	31	

Giu	V	S	D	L	Ma	Me	G	V	S	D	L	Ma	Me	G	V	S	D	L	Ma	Me	G	V	S								
2012	1	2	3	4	5	6	7	8	9	10	11	12	13	14	15	16	17	18	19	20	21	22	23	24	25	26	27	28	29	30	

Lug	D	L	Ma	Me	G	V	S	D	L	Ma	Me	G	V	S	D	L	Ma	Me	G	V	S	D	L	Ma							
2012	1	2	3	4	5	6	7	8	9	10	11	12	13	14	15	16	17	18	19	20	21	22	23	24	25	26	27	28	29	30	31

■ Bassa stagione ■ Alta stagione

[Mese : Seguinte >>](#)

Tariffe di affitto - Triplex - 6 Persona(e)

Tariffe	Notte	Week-end	Settimana	2 settimane	Mese
■ Bassa stagione	-	-	396CHF *	-	-
■ Media stagione	-	-	518CHF *	-	-
■ Alta stagione	-	-	603CHF *	-	-
■ Speciale festività	-	-	610CHF *	-	-
■ Periodo promozionale	-	-	482CHF *	-	-

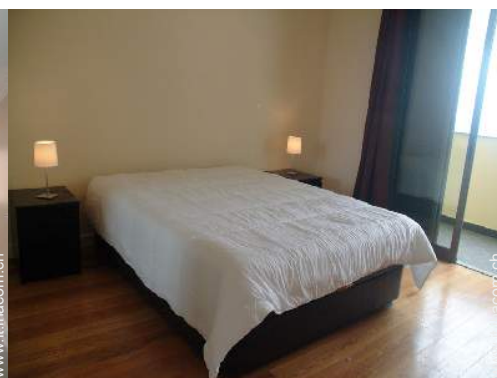
[Prenotare](#)



soggiorno



cucina



camera principale



vista dalla veranda



panorama

Condizioni di prenotazione

• Prenotazione

→ Pagamento al momento della prenotazione :
20% dell'importo dell'affitto
→ Pagamento del saldo :
2 settimane prima del soggiorno

• Affitto

→ Spese comprese
→ Tassa di soggiorno inclusa
→ Spesa per le pulizie alla partenza inclusa

[▶ Prenotare](#)

[▶ Contattare il proprietario](#)

Modalità di pagamento ammesse

• Visa/Delta/Electron • Bonifico bancario • Contanti

Contattate direttamente i proprietari

www.it.ihacom.ch

Nr. annuncio
60805

[>> Prenotare <<](#)

Contatti

Cognome Sig. RAMOS Martin
Indirizzo Rua Vale de Amores
Città 9370-111 CALHETA
Paese Portogallo
Cellulare +351 966973780 (Portogallo)

Lingue parlate 

* Tassa di conversione a titolo identificativo : 100€ = 127\$ = 86.8£ = 121.91CHF

Nr. annuncio 60805

www.it.ihacom.ch



Internet
Holiday
Ads



Internet
Holiday
Ads

