

Affittacamere B&B Flaminio "Letto & Cornetto"



Appartamento di Charme al 5° piano, entrata individuale, in un(a) Palazzotto di Prestigio da 8 piani

Ambito : riposante, romantico

Camera(e) in affitto : 1

Capacità di ospitalità : 2 ospiti

- Camera "Principale"
2 persona(e)

Roma - Provincia di Roma - Lazio

Italia

Nr. annuncio 263

www.it.ihacom.ch



Internet
Holiday
Ads



Internet
Holiday
Ads



Affittacamere B&B



Appartamento di Charme al 5° piano, entrata individuale, in un(a) Palazzotto di Prestigio da 8 piani

- **Ideale per tutte le età, coppia**
- **Vista** : panoramico, montagna, città, sui tetti, tramonto fantastico
- **Ambito** : riposante, romantico
- **Esposizione** : Nord-ovest

Ambiente & localizzazione



Città



Festival



Cultura

Tempo libero

- **Attività tempo libero a meno di 20 km / 12 miglia** :

Tennis, scuola di equitazione, escursione in barca, mini-golf, bowling, basket ball, pallavolo, campo di bocce

- **Assistenza** :

Scuola di tennis

- **Attrazioni e relax** :

Bar/pub, discoteca, ristorante, cinema, parco e giardino, zoo/parco animale, centro storico, museo, teatro, festival, centro di fitness

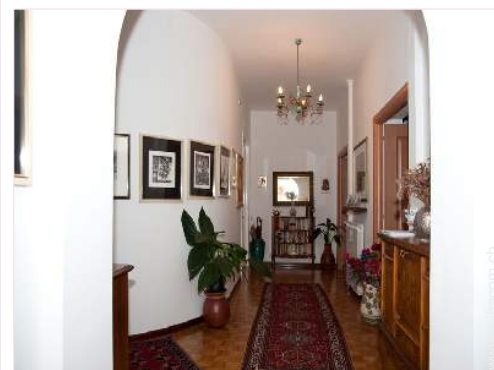
Ambiente

- **Località** :

- Piscina pubblica 1km
- Campo da tennis pubblico 500m
- Fiume 100m

- **Comodità** :

- Centro città 2km
- Fermata/stazionamento bus 100m
- Fermata metropolitana 2km
- Linea tranviaria 100m
- Panetteria <50m
- Supermercato <50m
- Salone di coiffure <50m
- Ufficio postale 100m
- Banca 100m
- Distributore automatico di biglietti 100m
- Farmacia <50m
- Ospedale 5km



Nr. annuncio 263

www.it.ihacom.ch



>> AFFITTI PER LE VACANZE

Internet
Holiday
Ads



Internet
Holiday
Ads



DA PRIVATO A PRIVATO



prima colazione

Interno

- **Capacità di ospitalità :**
2 ospiti, 1 Camera(e) in affitto
- **Superficie abitabile :**
120m²
- **Sistemazione interna a disposizione degli ospiti :**
Cucina comune
- **Comfort interno a disposizione degli ospiti :**
Ascensore, TV, accesso internet, accesso internet banda larga, wifi (accesso ad internet senza filo), asciugacapelli, ventilatore, riscaldamento centrale

Servizi

- **Ristorazione :**
Prima colazione
- **Biancheria :**
Lenzuola, Biancheria da toilette, Coperta(e), Piumino(i), Cuscino(i)
- **Casa :**
Pulizia alla partenza

Informazioni utili

- **Informazioni utili**
Bambini benvenuti
Copertura telefonia mobile, trasporto personale consigliabile
Acqua : calda/fredda
Tensione elettrica : 220-240V / 50Hz

Camera "Principale"



2 persona(e) : 2 adulti



letto(i) matrimoniale(i)

•Disposizione interna e comfort :

1 bagno(i), 1 doccia, 1 WC, cucina comune

•Posto(i) letto(i) :

1 letto(i) matrimoniale(i)

•Vista

Panoramico, città, via/viale

•Esposizione

Nord

•Comfort interno ed attrezzature :

TV, accesso internet, accesso internet banda larga, wifi (accesso ad internet senza filo), armadio, asciugacapelli, ventilatore, riscaldamento centrale, vetrata, tende



La camera degli ospiti



bagno(i)

Album fotografico - 1



Album fotografico - 2



prima colazione

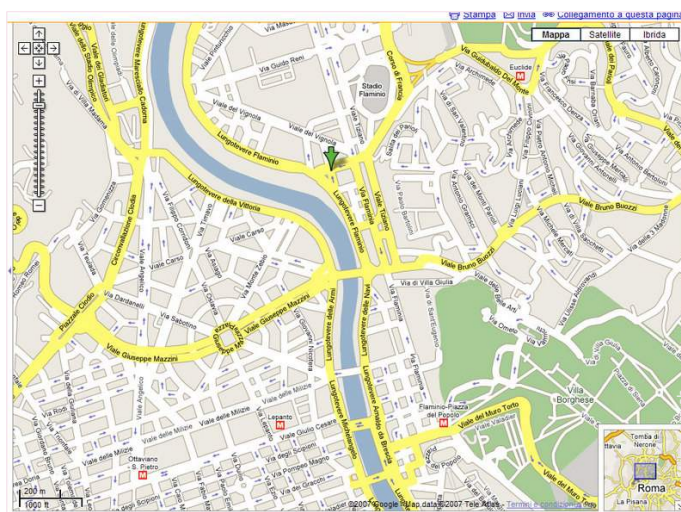


cucina comune



prima colazione

Cartina stradale



Localizzazione & Accesso



Coordinate GPS in gradi, minuti, secondi: Latitudine 41° 55'23"N - Longitudine 12°28'10"E ([Abitazione](#))

Indirizzo

→ Via Antonio Allegri da Correggio 1
00100 Roma

• Aeroporto Rome Fiumicino Leonardo da Vinci

→ Roma, Provincia di Roma, Lazio, Italia
→ Distanza : 31km
→ Tempo : 40'

• Stazione ferroviaria Roma Termini

→ Roma, Provincia di Roma, Lazio, Italia
→ Distanza : 5km
→ Tempo : 15'

• Vaticano (Stato della Città del Vaticano) : Distanza : 3km

Contatti

Cognome	Sig.ra PIREDDA Giovanna
Indirizzo	Via Antonio Allegri da Correggio 1
Città	00196 ROMA
Paese	Italia
Telefono	+39 06 3203839 (Italia)
Cellulare	+39 339 6423981 (Italia)
Fax	+39 06 3203839 (Italia)

Lingue parlate

Calendario delle disponibilità - da : maggio 2012


Mag	Ma	Me	G	V	S	D	L	Ma	Me	G	V	S	D	L	Ma	Me	G	V	S	D	L	Ma	Me	G							
2012	1	2	3	4	5	6	7	8	9	10	11	12	13	14	15	16	17	18	19	20	21	22	23	24	25	26	27	28	29	30	31
1																															

Giu	V	S	D	L	Ma	Me	G	V	S	D	L	Ma	Me	G	V	S	D	L	Ma	Me	G	V	S							
2012	1	2	3	4	5	6	7	8	9	10	11	12	13	14	15	16	17	18	19	20	21	22	23	24	25	26	27	28	29	30
1	-	-	-	-	-	-	-	-	-	-	-	-	-	-	-	-	-	-	-	-	-	-	-	-	-	-	-	-	-	

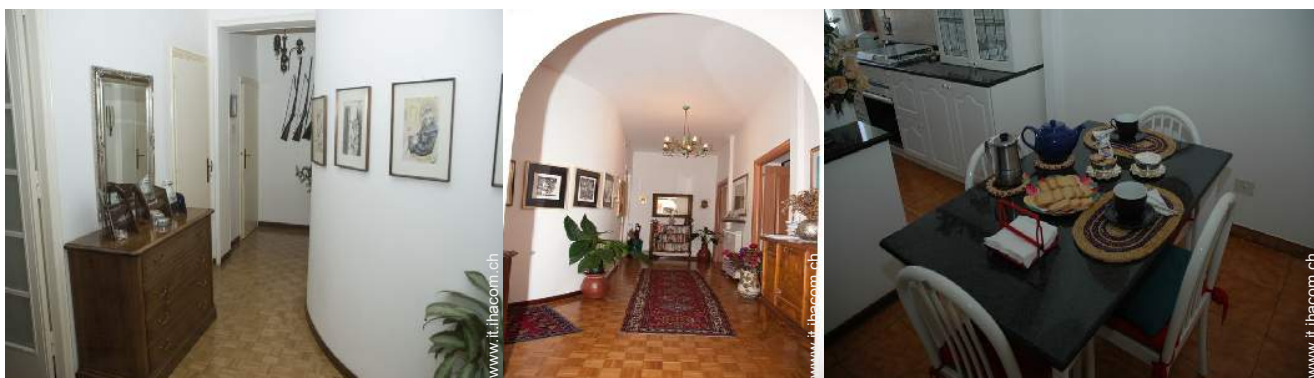
Lug	D	L	Ma	Me	G	V	S	D	L	Ma	Me	G	V	S	D	L	Ma	Me	G	V	S	D	L	Ma							
2012	1	2	3	4	5	6	7	8	9	10	11	12	13	14	15	16	17	18	19	20	21	22	23	24	25	26	27	28	29	30	31
1	-	-	-	-	-	-	-	-	-	-	-	-	-	-	-	-	-	-	-	-	-	-	-	-	-	-	-	-	-		

[Mese : Seguinte >>](#)

Tariffe di affitto "Letto & Cornetto"

Tariffe Affittacamere B&B		Notte	Week-end	Settimana	2 settimane	Mese
1	Camera "Principale" 2 persona(e) (2 adulti)		98CHF *	-	-	-
<input type="checkbox"/>	Media stagione					

[Prenotare](#)



prima colazione



Condizioni di prenotazione

● **Prenotazione**

→ Pagamento al momento della prenotazione :
50% dell'importo dell'affitto

● **Affitto**

→ Spesa per le pulizie alla partenza inclusa

Modalità di pagamento ammesse

● Bonifico bancario ● Contanti

► [Prenotare](#)

► [Contattare il proprietario](#)

Contattate direttamente i proprietari

www.it.ihacom.ch

Nr. annuncio

263

>> [Prenotare](#) <<

Contatti

Cognome	Sig.ra PIREDDA Giovanna
Indirizzo	Via Antonio Allegri da Correggio 1
Città	00196 ROMA
Paese	Italia
Telefono	+39 06 3203839 (Italia)
Cellulare	+39 339 6423981 (Italia)
Fax	+39 06 3203839 (Italia)

Lingue parlate  

* Tassa di conversione a titolo identificativo : 100€ = 127\$ = 86.8£ = 121.91CHF

Nr. annuncio 263

www.it.ihacom.ch



>> AFFITTI PER LE VACANZE

Internet
Holiday
Ads



Internet
Holiday
Ads



DA PRIVATO A PRIVATO