

Affitto per le vacanze Cinque Terre "Bianco Lillà"



Appartamento al 1° piano, entrata individuale, in un(a) Casa in Pietra da 1 piano

Ambito : marino, riposante

Capacità : 4 persona(e)

Camera(e) da letto : 1

Camera(e) : 1

Manarola - Provincia della Spezia (SP) - Liguria

Italia

Nr. annuncio 12115

www.it.ihacom.ch



>> AFFITTI PER LE VACANZE

Internet
Holiday
Ads



Internet
Holiday
Ads



DA PRIVATO A PRIVATO

Affitto per le vacanze



Appartamento al 1° piano, entrata individuale, in un(a) Casa in Pietra da 1 piano

- Ideale per tutte le età, coppia
- Vista : campagna, sui tetti
- Ambito : marino, riposante

Ambiente & localizzazione



Mare

Tempo libero

• Attrazioni e relax :

Bar/pub, ristorante, parco marino, museo, boutique d'artigianato, cantina e degustazione di vino

Ambiente

• Località :

- Mare/oceano <50m
- Spiaggia rocciosa <50m
- Scogliera <50m

• Comodità :

- Villaggio centro 50m
- Fermata/stazionamento bus <50m
- Negozi tipici <50m
- Supermercato <50m
- Ufficio postale 50m
- Farmacia <50m



soggiorno



angolo pranzo



camera

Nr. annuncio 12115

www.it.ihacom.ch



>> AFFITTI PER LE VACANZE

Internet
Holiday
Ads



Internet
Holiday
Ads



DA PRIVATO A PRIVATO



soggiorno



panorama

Interno

- **Capacità di ospitalità :**
4 persona(e) - 4 adulti
- **Superficie abitabile :**
55m²
- **Disposizione interna :**
1 camera(e), 1 camera(e) da letto, 1 doccia, 1 WC, soggiorno 15m², angolo cottura, angolo pranzo
- **Posto(i) letto(i) :**
1 letto(i) matrimoniale(i), 1 divano(i) letto 2 pers
- **Confort :**
TV, presa per antenna tv, armadio, guardaroba, integralmente climatizzato, riscaldamento elettrico
- **Attrezzatura domestica :**
Stoviglie/posate, utensili e batteria da cucina, caffettiera, spremiagrumi, cucina a gas, frigorifero

Servizi

- **Biancheria :**
Lenzuola (1 volte/settimana), Biancheria da toilette (1 volte/settimana), Coperta(e), Piumino(i), Cuscino(i)
- **Casa :**
Servizio di manutenzione, Pulizia alla partenza supplemento (+30CHF *)

Informazioni utili

- **Informazioni utili**
Bambini benvenuti
Animali ammessi
Copertura telefonia mobile
Acqua : calda/fredda
Tensione elettrica : 220-240V / 50Hz
Alimentazione elettrica : conduttura

Album fotografico - 1



camera



angolo pranzo

soggiorno

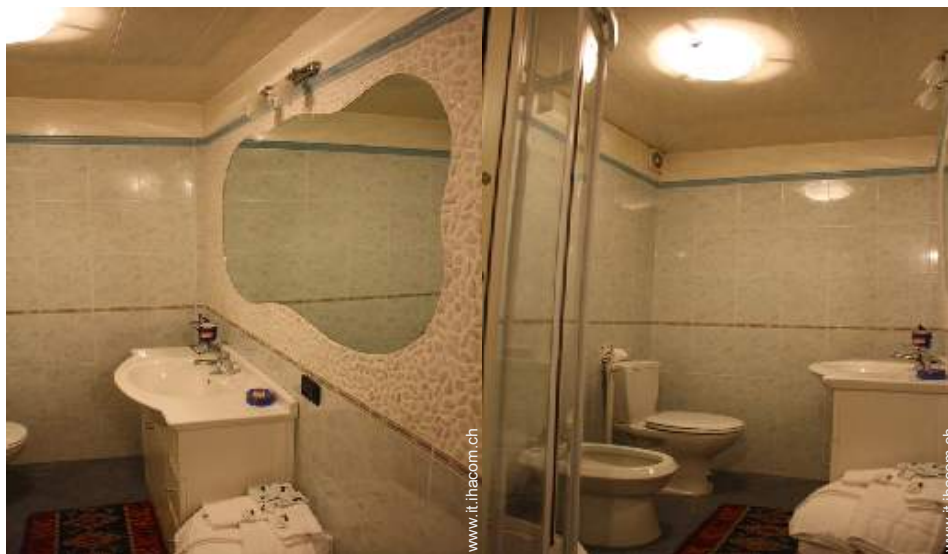
Album fotografico - 2



soggiorno



panorama



doccia

doccia

Localizzazione & Accesso



Coordinate GPS in gradi, minuti, secondi: Latitudine 44°6'26.748"N - Longitudine 9°43'51.384"E (Città)

Indirizzo

→ Via Belvedere 146
19010 Manarola

• Stazione ferroviaria Manarola

→ Manarola, Provincia della Spezia, Liguria, Italia
→ Tempo : 5'

• Autostrada (uscita) A12

→ La Spezia, Provincia della Spezia, Liguria, Italia
→ Distanza : 13km
→ Tempo : 20'

• Riomaggiore : Distanza : 1km

• Corniglia : Distanza : 2km

• Vernazza : Distanza : 5km

Condizioni di prenotazione

• Prenotazione

→ Pagamento al momento della
prenotazione :
30% dell'importo dell'affitto
→ Cauzione richiesta : 61CHF *

• Affitto

→ Spese comprese
→ Tassa di soggiorno inclusa
→ Spesa per le pulizie alla partenza non
inclusa : 30CHF *
→ Supplemento previsto per :
- letto(i) supplementare(i)

[► Prenotare](#)

[► Contattare il proprietario](#)

Contattate direttamente i proprietari

www.it.ihacom.ch

Nr. annuncio

12115

[>> Prenotare <<](#)

Contatti

Cognome	Sig. SQUARCINI Francesco Due Fari
Indirizzo	Via Birolli 99
Città	19010 MANAROLA
Paese	Italia
Cellulare	+39 3311329459 (Italia)
Lingue parlate	  

Modalità di pagamento ammesse

• Visa/Delta/Electron • MasterCard/
EuroCard • Contanti

Nr. annuncio 12115

www.it.ihacom.ch



Internet
Holiday
Ads



Internet
Holiday
Ads

