

# Agriturismo Riviera dei Fiori "Casale Filiberto"



Agriturismo - Antica Cascina,  
individuale, da 2 piani, entrata  
individuale, in un(a) Azienda agricola

Ambito : rurale, tranquillo

Capacità : 12 persona(e)

Camera(e) da letto : 4

Camera(e) : 8

Diano San Pietro - Provincia Imperia (IM) - Liguria  
Italia

Nr. annuncio 1385

[www.it.ihacom.ch](http://www.it.ihacom.ch)



Internet  
Holiday  
Ads



Internet  
Holiday  
Ads



## Agriturismo



Agriturismo - Antica Cascina, individuale, da 2 piani, entrata individuale, in un(a) Azienda agricola

- Ideale per tutte le età, famiglia
- Vista : panoramico, dominante, mare/ oceano, campagna, tramonto fantastico, illuminazione notturna
- Ambito : rurale, tranquillo
- Esposizione : Sud

## Gli extra

- Parcheggio :  
Parcheggio non coperto : 4 nell'abitazione
- Agevolazioni :  
Calcio balilla
- Attrezzature bambino :  
Seggiolone, fasciatoio, bagnetto bambino, box, passeggino



vista dal giardino/parco

## Ambiente & localizzazione



Mare



Pesca



Thalasso



Cultura

### Tempo libero

- Attività tempo libero a meno di 20 km / 12 miglia :

Luogo per bagnarsi, Pedalò, immersione, immersione subacqua, banana boat, sci nautico, surf, windsurf, vela, kite surf, golf, tennis, scuola di equitazione, escursione, percorso per mountain bike, escursione in barca, passeggiata a cavallo, mini-golf, bowling, pallavolo, caccia, pesca, pesca in alto mare, pesca con lenza, pesca subacqua

- Assistenza :

Scuola di vela, scuola di immersione, scuola di tennis, scuola di equitazione

- Attrazioni e relax :

Bar/pub, discoteca, ristorante, cinema, cinema all'aperto, karaoke, parco e giardino, parco dei divertimenti, galleria d'arte, centro storico, museo, teatro, festival, antichità & anticaglie, boutique d'artigianato, cantina e degustazione di vino, casino, bagni naturali, centro di talassoterapia, centro di bellezza, centro di fitness

### Ambiente

- Località :

- Piscina riscaldata 7,5km
- Mare/oceano 2km
- Spiaggia 2km
- Spiaggia con ciotoli 2km
- Spiaggia rocciosa 2km
- Insenatura 2km
- Piscina pubblica 7,5km
- Campo da tennis pubblico 2km
- Percorso di golf 18 buche 30km
- Punto di windsurf 2,5km
- Punto di surf 2,5km
- Centro nautico 4km
- Scogliera 2km
- Marina 2,5km
- Scalo di alaggio per la barca 2,5km

- Comodità :

- Villaggio centro 2,5km
- Centro città 2,5km
- Noleggio biciclette/mountain bike 2,5km
- Noleggio di moto/scooter 2,5km
- Noleggio barche 2,5km
- Affitto materiale di immersione 2,5km
- Panetteria 2km
- Negozi tipici 2km
- Supermercato 2km
- Negozi di alta classe e di lusso 2,5km
- Salone di coiffure 2,5km
- Ufficio postale 2,5km
- Banca 2,5km
- Farmacia 2,5km
- Medico 2km

- Ospedale 7,5km
- Ambulatorio 2,5km



facciata



vista dal terrazzo





Generale

### Esterno

- Superficie del terreno :  
4000m<sup>2</sup>
- Sistemazione esterna :  
Terrazzo 18m<sup>2</sup>
- Ambito esterno :  
Giardino 25m<sup>2</sup>
- Attrezzature esterne :  
Barbecue, tavolo da giardino, sedia(e) da giardino, ombrellone, chaise(s) longue(s), amaca(che)



Generale

### Interno

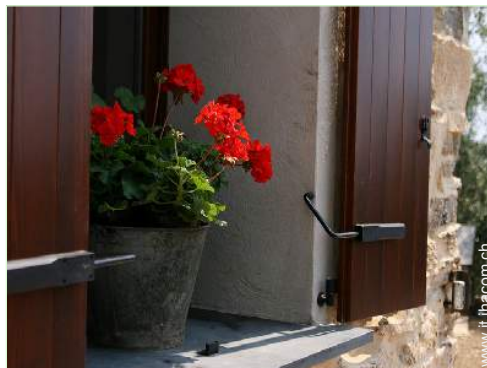
- Capacità di ospitalità :  
12 persona(e)
- Superficie abitabile :  
120m<sup>2</sup>
- Disposizione interna :  
8 camera(e), 4 camera(e) da letto, 2 bagno (i), 2 doccia, 2 WC, soggiorno 18m<sup>2</sup>, cucina tipica, lavanderia
- Posto(i) letto(i) :  
2 letto(i) matrimoniale(i), 2 divano(i) letto 2 pers, 4 letti gemelli singoli
- Confort :  
TV, gioco di società, collezione di libri, collezione di film, presa per antenna tv, cavo/satellite, wifi (accesso ad internet senza filo), armadio, cassetta di sicurezza, asciugacapelli, riscaldamento centrale, tende, tende, doppio vetro, cancello telecomandato
- Attrezzatura domestica :  
Stoviglie/posate, utensili e batteria da cucina, caffettiera, spremiagrumi, robot da cucina, griglia, cucina a gas, piastra di cottura elettrica, forno, cappa aspirante, frigorifero, congelatore, lavastoviglie, lavatrice, ferro da stiro, asse da stiro

### Servizi

- Biancheria :  
Lenzuola, Biancheria da toilette, Biancheria da casa, Coperta(e), Piumino(i), Cuscino(i)
- Casa :  
Pulizia alla partenza, Manutenzione giardino/piscina, Parcheggio
- Personale :  
Biancheria

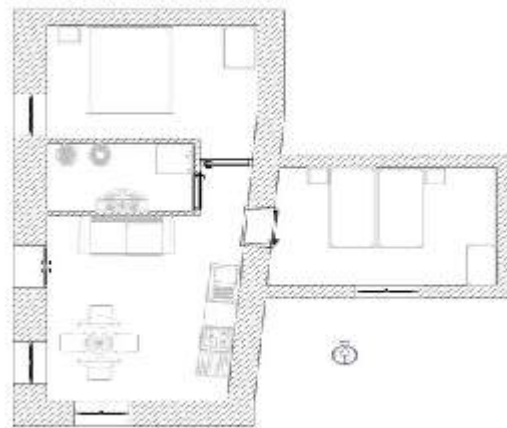
### Informazioni utili

- Informazioni utili  
Bambini benvenuti  
Animali ammessi a condizioni (informarsi presso il proprietario)  
Presenza sul posto : animali domestici  
Copertura telefonia mobile  
Acqua : calda/fredda  
Tensione elettrica : 220-240V / 50Hz  
Alimentazione elettrica : conduttura

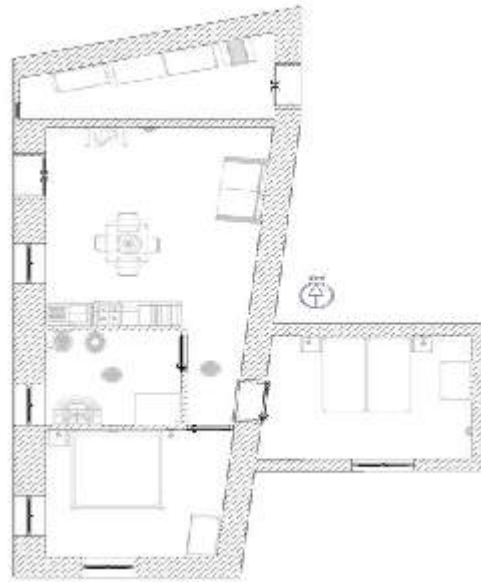


Generale

Piantina



www.it.ihacom.ch



www.it.ihacom.ch

Nr. annuncio 1385

www.it.ihacom.ch



Internet  
Holiday  
Ads



Internet  
Holiday  
Ads



DA PRIVATO A PRIVATO

Album fotografico - 1



vista dal terrazzo



facciata



vista dal giardino/parco



Generale



Generale

Nr. annuncio 1385

[www.it.ihacom.ch](http://www.it.ihacom.ch)



Internet  
Holiday  
Ads



Internet  
Holiday  
Ads



Album fotografico - 2



Generale



facciata



cucina



cucina



soggiorno



soggiorno



cucina



divano(i) letto 2 pers



cucina



divano(i) letto 2 pers



soggiorno

Album fotografico - 3



Generale



camera



camera



bagno(i)



Azienda agricola



Azienda agricola



Azienda agricola



Azienda agricola



Azienda agricola



Azienda agricola



camera

### Localizzazione & Accesso



Coordinate GPS in gradi, minuti, secondi: Latitudine 43° 55'52.716"N - Longitudine 8°4'5.844"E ([Città](#))

#### Indirizzo

→ Via Prati snc  
18013 Diano San Pietro

#### • Autostrada (uscita) San Bartolomeo al mare

→ San Bartolomeo al Mare, Provincia Imperia, Liguria, Italia  
→ Distanza : 5km  
→ Tempo : 15'

#### • Stazione ferroviaria Diano Marina

→ Diano Marina, Provincia Imperia, Liguria, Italia  
→ Distanza : 3km  
→ Tempo : 10'

#### • Aeroporto Genova Cristoforo Colombo

→ Genova, Provincia di Genova, Liguria, Italia  
→ Distanza : 90km  
→ Tempo : 1h

- Sanremo : Distanza : 30km
- Monte Carlo : Distanza : 80km
- Alassio : Distanza : 20km

### Contatti

Cognome	Sig.ra FILIBERTO Giorgia Agriturismo Casale Filiberto
Indirizzo	Via Prati snc
Città	18013 DIANO SAN PIETRO
Paese	Italia
Cellulare	+39 3395975568 (Italia)
Lingue parlate	



Calendario delle disponibilità - da : maggio 2012

Mag	Ma	Me	G	V	S	D	L	Ma	Me	G	V	S	D	L	Ma	Me	G	V	S	D	L	Ma	Me	G	V	S	D	L	Ma	Me	G
2012	1	2	3	4	5	6	7	8	9	10	11	12	13	14	15	16	17	18	19	20	21	22	23	24	25	26	27	28	29	30	31
																							-	-	-	-	-	-	-	-	-

Giu	V	S	D	L	Ma	Me	G	V	S	D	L	Ma	Me	G	V	S	D	L	Ma	Me	G	V	S
2012	1	2	3	4	5	6	7	8	9	10	11	12	13	14	15	16	17	18	19	20	21	22	23
	-	-	-	-	-	-	-	-	-	-	-	-	-	-	-	-	-	-	-	-	-	-	

Lug	D	L	Ma	Me	G	V	S	D	L	Ma	Me	G	V	S	D	L	Ma	Me	G	V	S	D	L	Ma
2012	1	2	3	4	5	6	7	8	9	10	11	12	13	14	15	16	17	18	19	20	21	22	23	24
	-	-	-	-	-	-	-	-	-	-	-	-	-	-	-	-	-	-	-	-	-	-	-	-

Periodo promozionale
  Bassa stagione
  Media stagione
  Alta stagione

[Mese : Seguento >>](#)

Tariffe di affitto - Agriturismo - Antica Cascina - 12 Persona(e)

Tariffe	Notte	Week-end	Settimana	2 settimane	Mese
<span style="background-color: #c8e6c9; border: 1px solid black; display: inline-block; width: 15px; height: 10px; margin-right: 5px;"></span> Bassa stagione	-	-	549CHF *	-	-
<span style="background-color: #bbdefb; border: 1px solid black; display: inline-block; width: 15px; height: 10px; margin-right: 5px;"></span> Media stagione	-	-	671CHF *	-	-
<span style="background-color: #f44336; border: 1px solid black; display: inline-block; width: 15px; height: 10px; margin-right: 5px;"></span> Alta stagione	-	-	792CHF *	-	-
<span style="background-color: #e91e63; border: 1px solid black; display: inline-block; width: 15px; height: 10px; margin-right: 5px;"></span> Speciale festività	-	-	610CHF *	-	-
<span style="background-color: #ffc107; border: 1px solid black; display: inline-block; width: 15px; height: 10px; margin-right: 5px;"></span> Periodo promozionale	37CHF *	-	-	-	-

[Prenotare](#)

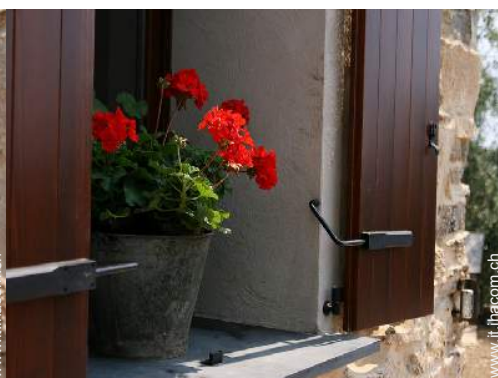




vista dal giardino/parco



Generale



Generale



vista dal terrazzo



facciata

### Condizioni di prenotazione

#### • Prenotazione

→ Pagamento al momento della prenotazione :  
30% dell'importo dell'affitto

#### • Affitto

→ Spese comprese  
→ Tassa di soggiorno inclusa  
→ Spesa per le pulizie alla partenza inclusa  
→ Supplemento previsto per :  
- animali  
- letto(i) supplementare(i)

[► Prenotare](#)

[► Contattare il proprietario](#)

### Modalità di pagamento ammesse

• Bonifico bancario • Contanti

Contattate direttamente i proprietari

[www.it.ihacom.ch](http://www.it.ihacom.ch)

Nr. annuncio

1385

[>> Prenotare <<](#)

### Contatti

Cognome	Sig.ra FILIBERTO Giorgia Agriturismo Casale Filiberto
Indirizzo	Via Prati snc
Città	18013 DIANO SAN PIETRO
Paese	Italia
Cellulare	+39 3395975568 (Italia)
Lingue parlate	

\* Tassa di conversione a titolo identificativo : 100€ = 127\$ = 86.8£ = 121.91CHF

Nr. annuncio 1385

[www.it.ihacom.ch](http://www.it.ihacom.ch)



Internet  
Holiday  
Ads



Internet  
Holiday  
Ads

