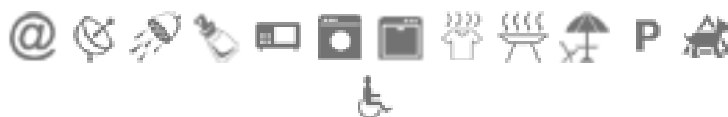


# Affitto per le vacanze Maastricht "Huize Vinck / House Vinck"



**Bungalow**, individuale, al piano terra,  
entrata individuale, in un(a) Proprietà  
di Prestigio

Ambito : esclusivo, lussuoso

Capacità : 8 persona(e)

Camera(e) da letto : 2

Camera(e) : 5



Meubl  de Tourisme (5 stelle)

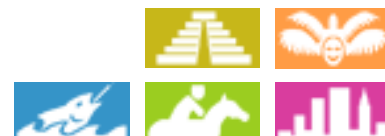
Maastricht - Limburgo

Paesi Bassi

Prenotazione : +31 (0) 622389624 (Paesi Bassi)

Nr. annuncio 12701

www.it.ihacom.ch



Internet  
Holiday  
Ads



Internet  
Holiday  
Ads



## Affitto per le vacanze

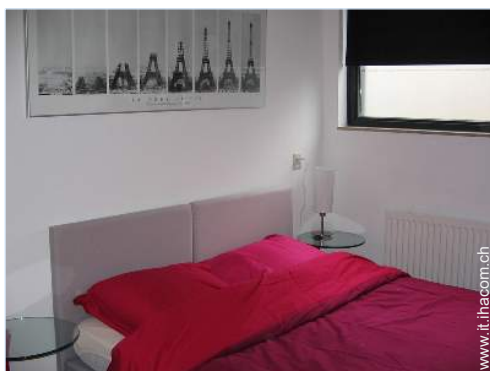


Bungalow, individuale, al piano terra, entrata individuale, in un(a) Proprietà di Prestigio

- Ideale per tutte le età
- Vista : giardino/parco, fiume, porto, città
- Ambito : esclusivo, lussuoso
- Esposizione : Sud

## Gli extra

- **Parcheggio :**  
Parcheggio non coperto : 2 sul terreno
- **Agevolazioni :**  
6 bicicletta(e)
- **Attrezzature bambino :**  
Seggiolone, box



camera

## Ambiente & localizzazione



Cultura

## Tempo libero

- Attività tempo libero a meno di 20 km / 12 miglia :

Snowboard, pattini da ghiaccio, luogo per bagnarsi, Pedalò, immersione subacqua, sci nautico, jet ski, surf, vela, canoa-kayak, tennis, squash, scuola di equitazione, escursione, climbing, arrampicata su roccia, percorso per mountain bike, aerostato, Club aeronautica, aliante (club), escursione in barca, mini-golf, karting, bowling, pesca, pesca con lenza

- Assistenza :

Scuola di sci, giardino delle nevi per bambini, scuola di vela, scuola di immersione, scuola di tennis, scuola di equitazione

- Attrazioni e relax :

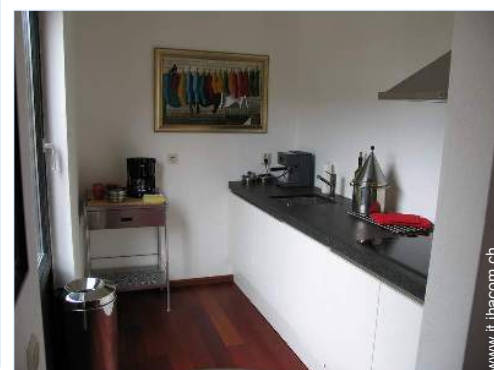
Bar/pub, discoteca, ristorante, cinema, parco e giardino, parco dei divertimenti, zoo/parco animale, riserva naturale, centro d'esposizione, galleria d'arte, centro storico, museo, teatro, teatro dell'opera, festival, antichità & anticaglie, boutique d'artigianato, cantina e degustazione di vino, casino, ippodromo, terme, centro di talassoterapia, sauna, bagno turco, centro benessere, centro di bellezza, centro di fitness, Bio farm

## Ambiente

- Località :
  - Fiume 100m
  - Foresta 1km
- Comodità :
  - Centro città 500m
  - Fermata/stazionamento bus 100m
  - Panetteria 50m
  - Negozi tipici 50m
  - Supermercato 500m
  - Negozi di alta classe e di lusso 500m
  - Ufficio postale 800m
  - Banca 500m
  - Farmacia 1km
  - Medico 200m
  - Ospedale 1,5km



grande camera





### Interno

- **Capacità di ospitalità :**  
8 persona(e) - 8 adulti
- **Superficie abitabile :**  
120m<sup>2</sup>
- **Disposizione interna :**  
5 camera(e), 2 camera(e) da letto, angolo notte, 1 doccia, 1 WC, soggiorno 60m<sup>2</sup>, cucina indipendente, angolo pranzo, lavanderia, patio
- **Posto(i) letto(i) :**  
2 letto(i) matrimoniale(i), 1 divano(i) letto 2 pers, 5 letto(i) singolo(i)
- **Confort :**  
TV, sistema hi-fi, videoregistratore, lettore DVD, collezione di libri, presa per antenna tv, cavo/satellite, accesso internet, accesso internet banda larga, wifi (accesso ad internet senza filo), guardaroba, radio sveglia, asciugacapelli, doccia massaggio, ventilatore, riscaldamento centrale, tende, doppio vetro, serrande avvolgibili
- **Attrezzatura domestica :**  
Stoviglie/posate, utensili e batteria da cucina, caffettiera, caffettiera elettrica, macchina per il caffè espresso, bollitore elettrico, tostiera, spremiagrumi, apparecchio per la fonduta, cucina elettrica, piastra di cottura elettrica, forno, forno microonde, cappa aspirante, frigorifero, congelatore, lavastoviglie, lavatrice, asciugatrice, aspirapolvere, ferro da stiro, asse da stiro

### Esterno

- **Superficie del terreno :**  
150m<sup>2</sup>
- **Sistemazione esterna :**  
Terrazzo 25m<sup>2</sup>
- **Attrezzature esterne :**  
Barbecue, tavolo da giardino, 6 sedia(e) da giardino, carrello, ombrellone, 2 chaise(s) longue(s)



vista dal patio

### Servizi

- **Biancheria :**  
Lenzuola supplemento (1 volte/settimana), Biancheria da toilette supplemento, Biancheria da casa supplemento, Coperta(e), Piumino (i) supplemento, Cuscino(i) supplemento
- **Casa :**  
Servizio di manutenzione supplemento, Parcheggio

### Informazioni utili

- **Informazioni utili**  
Bambini benvenuti  
Animali ammessi a condizioni (informarsi presso il proprietario)  
Copertura telefonia mobile  
Acqua : calda/fredda  
Tensione elettrica : 220-240V / 50Hz  
Alimentazione elettrica : conduttura
- **Accoglienza persone diversamente abili**  
Accesso sedia a rotelle  
Dotazioni per i diversamente abili : auditiva



soggiorno

Album fotografico - 1



grande camera



camera



Album fotografico - 2



soggiorno



vista dal patio



### Localizzazione & Accesso



Coordinate GPS in gradi, minuti, secondi: Latitudine 50° 51'0.54"N - Longitudine 5°41'21.048"E (Città)

#### Indirizzo

→ Sperwerpad 4  
6200 Maastricht

- Maastricht : Distanza : 1km

### Contatti

Cognome	Sig. VINCK Guillaume VINCK
Indirizzo	Batterijstraat
Città	6211 SE MAASTRICHT
Paese	Paesi Bassi
Cellulare	+31 (0) 622389624 (Paesi Bassi)
Lingue parlate	  



Calendario delle disponibilità - da : maggio 2012

Mag	Ma	Me	G	V	S	D	L	Ma	Me	G	V	S	D	L	Ma	Me	G	V	S	D	L	Ma	Me	G	V	S	D	L	Ma	Me	G
2012	1	2	3	4	5	6	7	8	9	10	11	12	13	14	15	16	17	18	19	20	21	22	23	24	25	26	27	28	29	30	31





Giu	V	S	D	L	Ma	Me	G	V	S	D	L	Ma	Me	G	V	S	D	L	Ma	Me	G	V	S							
2012	1	2	3	4	5	6	7	8	9	10	11	12	13	14	15	16	17	18	19	20	21	22	23	24	25	26	27	28	29	30
	-	-	-	-	-	-	-	-	-	-	-	-	-	-	-	-	-	-	-	-	-	-	-	-	-	-	-	-	-	-

Lug	D	L	Ma	Me	G	V	S	D	L	Ma	Me	G	V	S	D	L	Ma	Me	G	V	S	D	L	Ma							
2012	1	2	3	4	5	6	7	8	9	10	11	12	13	14	15	16	17	18	19	20	21	22	23	24	25	26	27	28	29	30	31
	-	-	-	-	-	-	-	-	-	-	-	-	-	-	-	-	-	-	-	-	-	-	-	-	-	-	-	-	-	-	

[Mese : Segueute >>](#)

Tariffe di affitto - Bungalow - 8 Persona(e)

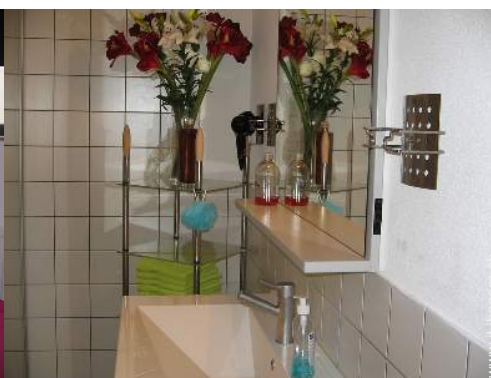
Tariffe	Notte	Week-end	Settimana	2 settimane	Mese
 Bassa stagione	122CHF * > 2	244CHF *	1219CHF *	2194CHF *	3048CHF *
 Media stagione	122CHF * > 2	244CHF *	853CHF *	1585CHF *	3048CHF *
 Alta stagione	183CHF * > 2	-	-	-	-
 Speciale festività	122CHF * > 2	244CHF *	853CHF *	1707CHF *	3292CHF *

> Minimo Notte

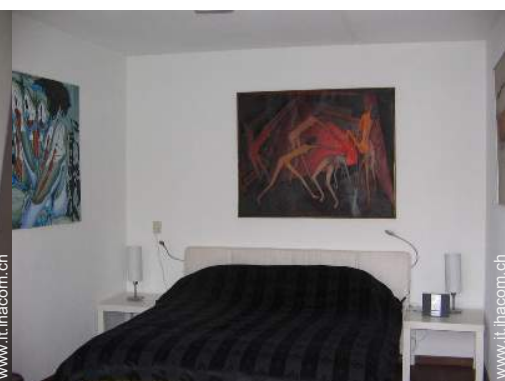
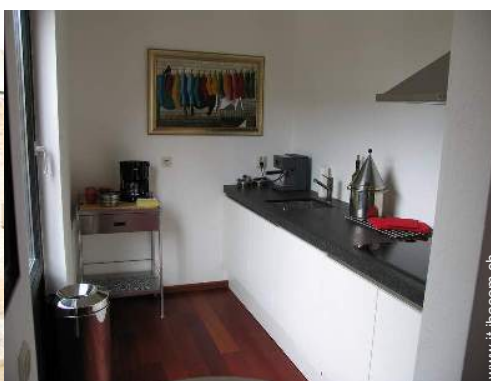
[Prenotare](#)



camera



soggiorno



grande camera

### Condizioni di prenotazione

● **Prenotazione**

→ Pagamento al momento della prenotazione :  
50% dell'importo dell'affitto

● **Affitto**

→ Spese supplementari  
→ Tassa di soggiorno in aggiunta  
→ Spesa per le pulizie alla partenza non inclusa : 24CHF \*

► [Prenotare](#)

► [Contattare il proprietario](#)

### Modalità di pagamento ammesse

● Bonifico bancario ● Contanti

Contattate direttamente i proprietari

[www.it.ihacom.ch](http://www.it.ihacom.ch)

Nr. annuncio

12701

>> [Prenotare](#) <<

### Contatti

Cognome Sig. VINCK Guillaume  
VINCK  
Indirizzo Batterijstraat  
Città 6211 SE MAASTRICHT  
Paese Paesi Bassi  
Cellulare +31 (0) 622389624 (Paesi Bassi)

Lingue parlate   

\* Tassa di conversione a titolo identificativo : 100€ = 127\$ = 86.8£ = 121.91CHF

Nr. annuncio 12701

[www.it.ihacom.ch](http://www.it.ihacom.ch)



>> AFFITTI PER LE VACANZE

Internet  
Holiday  
Ads



Internet  
Holiday  
Ads



DA PRIVATO A PRIVATO