

Affitto stagionale di Charme Mar Mediterraneo Casa in Legno di Charme



Casa in Legno di Charme,
individuale, da 1 piano, entrata
individuale, in un(a) Proprietà privata

Ambito : fronte mare, incantevole

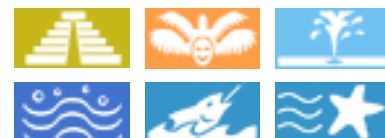
Capacità : **9 persona(e)**
Camera(e) da letto : **3**
Camera(e) : **5**

**Balaruc les Bains - Hérault (34) - Linguadoca Rossiglione
Francia**

Prenotazione : +33 (0) 6 15 10 06 29 (Francia)

Nr. annuncio 17592

www.it.ihacom.ch



Internet
Holiday
Ads



Internet
Holiday
Ads



Affitto stagionale di Charme



Casa in Legno di Charme, individuale, da 1 piano, entrata individuale, in un(a) Proprietà privata

- Ideale per tutte le età, gruppo
- Vista : panoramico, accessibile, nessuna costruzione davanti/di fronte, mare/oceano, lago, tramonto fantastico
- Ambito : fronte mare, incantevole
- Esposizione : Sud-ovest

Gli extra

- **Piscina :**
Piscina in comune, ovale (lunghezza 8m, larghezza 4m), sistema di illuminazione, accesso tramite scale, sicurezza bambino, doccia esterna
- **Parcheggio :**
Parcheggio non coperto : 4 sul terreno
- **Attrezzature bambino :**
Seggiolone, bagnetto bambino, vasino

Privilegi :
Molo privato, corpo morto



panorama

Ambiente & localizzazione



Mare Pesca Thalasso Terme



Festival Cultura

Tempo libero

- Attività tempo libero a meno di 20 km / 12 miglia :

Luogo per bagnarsi, Pedalò, immersione, immersione subacqua, banana boat, sci nautico, jet ski, surf, windsurf, vela, kite surf, canoa-kayak, golf, tennis, percorso per mountain bike, paracadute ascensionale, Volo ultraleggero, escursione in barca, passeggiata a cavallo, mini-golf, rollers/pattini a rotelle (circuito), skate board (rampa), pallavolo, tiro al piattello, acrobatiche, pesca, pesca in alto mare, pesca con lenza, pesca subacquea, campo di bocce

- Assistenza :

Scuola di vela, scuola di immersione, scuola di tennis, scuola di equitazione

- Attrazioni e relax :

Bar/pub, discoteca, ristorante, cinema, cinema all'aperto, karaoke, parco e giardino, parco dei divertimenti, zoo/parco animale, parco marino, riserva naturale, centro d'esposizione, galleria d'arte, centro storico, museo, teatro, teatro all'aperto, festival, antichità & anticaglie, boutique d'artigianato, cantina e degustazione di vino, casino, terme, centro di talassoterapia, sauna, bagno turco, centro benessere, centro di bellezza, centro di fitness, Bio farm

Ambiente

- Località :

- Piscina riscaldata 2km
- Mare/oceano <50m
- Spiaggia 2km
- Spiaggia con ciottoli 5km
- Spiaggia rocciosa 5km
- Spiaggia dei nudisti 10km
- Insenatura 5km
- Campo da tennis pubblico 2km
- Percorso di golf 18 buche 15km
- Punto di windsurf <50m
- Punto di surf 5km
- Centro nautico 1km
- Specchio d'acqua <50m
- Marina 300m
- Scalo di alaggio per la barca 500m

- Comodità :

- Villaggio centro 2km
- Fermata/stazionamento bus 500m
- Bus navetta spiaggia 500m
- Noleggio biciclette/mountain bike 2km
- Noleggio auto 4km

- Noleggio barche 5km
- Affitto materiale di immersione 5km
- Noleggio biancheria
- Panetteria 500m
- Traiteur 500m
- Negozi tipici 500m
- Supermercato 2km
- Negozi di alta classe e di lusso 4km
- Salone di coiffure 500m
- Ufficio postale 2km
- Banca 500m
- Distributore automatico di biglietti 500m
- Farmacia 2km
- Medico 2km
- Infermiera 2km
- Ospedale 5km



corpo morto



vista dal soggiorno



vista dal terrazzo coperto

Interno

- **Capacità di ospitalità :**

9 persona(e) - 6 adulti, 3 bambini

- **Superficie abitabile :**

150m²

- **Disposizione interna :**

5 camera(e), 3 camera(e) da letto, 1 bagno (i), 1 doccia, 2 WC, soggiorno 65m², salone, cucina in stile americano, sala da pranzo, angolo cottura, mezzanino

- **Posto(i) letto(i) :**

2 letto(i) matrimoniale(i), 1 letto(i) king-size (s), 3 letto(i) singolo(i), 1 letto (i) bambino, 4 possibilità letto(i) supplementare(i)

- **Confort :**

Camino, TV, home cinema, sistema hi-fi, lettore DVD, gioco di società, collezione di libri, cavo/satellite, accesso internet, accesso internet banda larga, wifi (accesso ad internet senza filo), armadio, armadietto, guardaroba, cassetta di sicurezza, asciugacapelli, riscaldamento elettrico, stufa a legna, vetrata, abbaino, tende, tende, doppio vetro, digicode, allarme antincendio, cancello con codice alfanumerico

- **Attrezzatura domestica :**

Stoviglie/posate, utensili e batteria da cucina, caffettiera elettrica, bollitore elettrico, tostiera, spremiagrumi, robot da cucina, crêpière, apparecchio per raclette, apparecchio per la fonduta, piastra di cottura elettrica, forno, forno microonde, cappa aspirante, frigorifero, congelatore, lavastoviglie, lavatrice, aspirapolvere, ferro da stiro, asse da stiro

Esterno

- **Superficie del terreno :**

1000m²

- **Sistemazione esterna :**

Terrazzo 35m², balcone 8m², solarium 150m²

- **Ambito esterno :**

Terreno chiuso, giardino 1000m², terreno

- **Attrezzature esterne :**

Salotto estivo, barbecue, tavolo da giardino, 10 sedia(e) da giardino, pergolato, salotto da giardino, 8 sedia sdraio, doccia esterna



vista d'insieme

Servizi

- **Biancheria :**

Lenzuola supplemento (1 volte/settimana +18CHF *), Biancheria da toilette supplemento (1 volte/settimana), Biancheria da casa supplemento (1 volte/settimana), Coperta (e), Piumino(i), Cuscino(i)

- **Casa :**

Servizio di manutenzione supplemento (1 volte/settimana +55CHF *), Pulizia alla partenza supplemento (+122CHF *), Manutenzione giardino/piscina, Parcheggio, Transfer stazione aeroporto supplemento

- **Personale :**

Personale supplemento, Biancheria supplemento, Baby sitting supplemento

- **Ristorazione :**

Preparazione pasti tipici supplemento (1 volte/settimana +30CHF *)

Informazioni utili

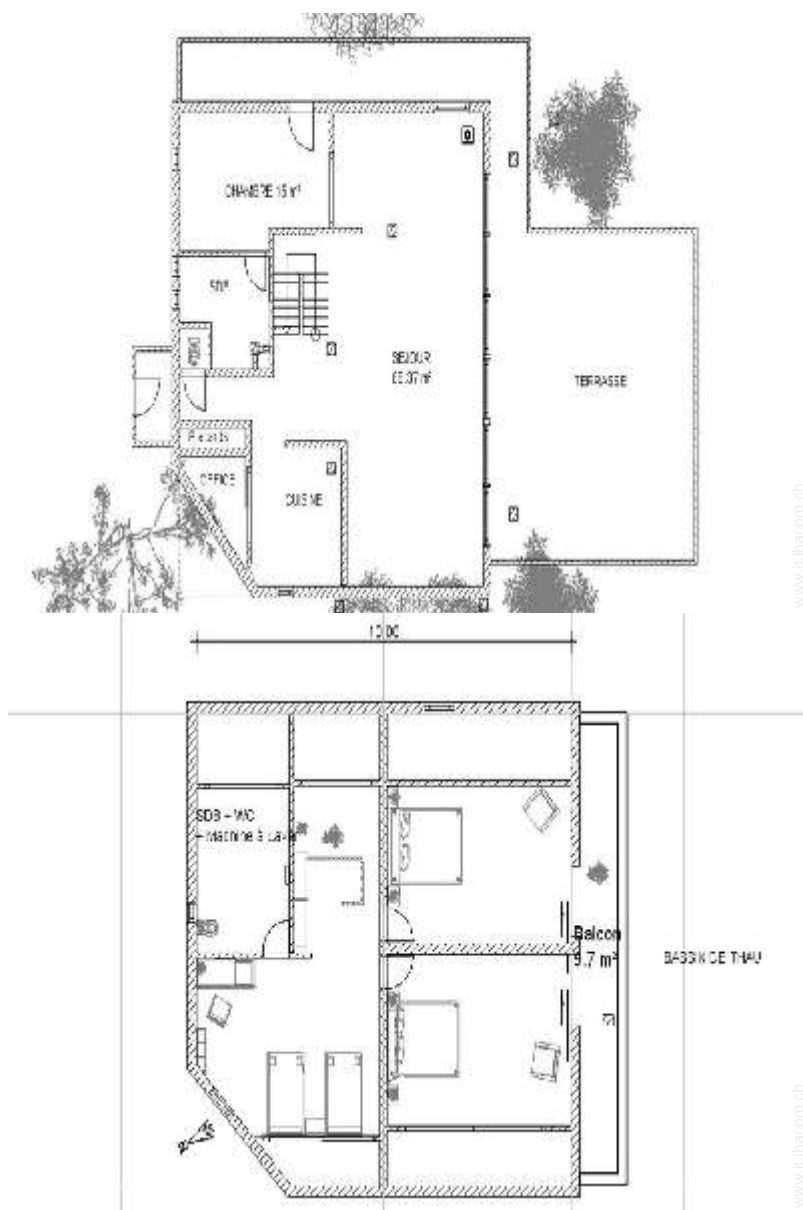
- **Informazioni utili**

Bambini benvenuti
Animali ammessi
Copertura telefonia mobile, trasporto personale consigliabile
Acqua : calda/fredda
Tensione elettrica : 220V / 60Hz
Alimentazione elettrica : conduttura



vista dalla piscina

Piantina



Album fotografico - 1



vista dal soggiorno



corpo morto



panorama



vista dal terrazzo coperto



vista dalla piscina

Album fotografico - 2



vista d'insieme



la casa



salone



soggiorno



cucina in stile americano



camera principale



camino

Album fotografico - 3



vista dal balcone



mezzanino



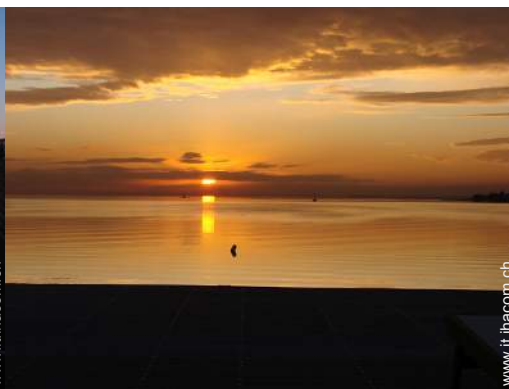
camera



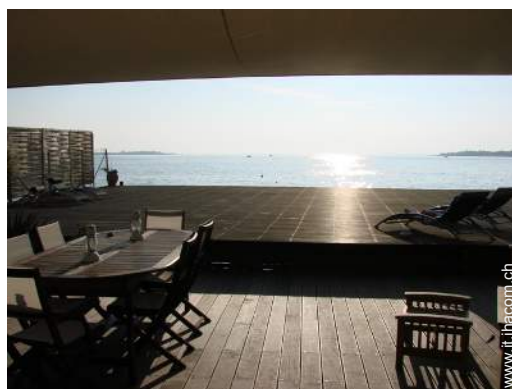
sistemazione interna



vista sul tramonto

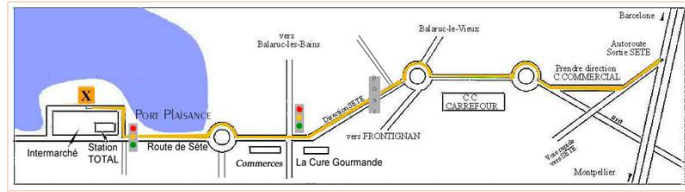


vista dal terrazzo



vista panoramica

Cartina stradale



Localizzazione & Accesso



Coordinate GPS in gradi, minuti, secondi: Latitudine 43° 26'32.676"N - Longitudine 3°41'3.516"E (Città)

Indirizzo

→ Z.A.Maritime
34540 Balaruc les Bains

• Aeroporto Montpellier Méditerranée

→ Montpellier, Hérault, Linguadoca Rossiglione, Francia
→ Distanza : 26km
→ Tempo : 20'

• Stazione ferroviaria Sète

→ Sète, Hérault, Linguadoca Rossiglione, Francia
→ Distanza : 4km
→ Tempo : 10'

• Autostrada (uscita) A9

→ Sète, Hérault, Linguadoca Rossiglione, Francia
→ Distanza : 4km
→ Tempo : 10'

- Sète : Distanza : 4km
- Montpellier : Distanza : 30km
- Béziers : Distanza : 39km

Contatti

Cognome	Sig.ra ADES Marie Helene
Indirizzo	B.P 25 - Z.AM 2BIS
Città	34 540 BALARUC LES BAINS
Paese	Francia
Cellulare	+33 (0) 6 15 10 06 29 (Francia)
Cellulare 2	+33 (0) 6 27 69 60 06 (Francia)

Lingue parlate



Calendario delle disponibilità - da : maggio 2012

Mag	Ma	Me	G	V	S	D	L	Ma	Me	G	V	S	D	L	Ma	Me	G	V	S	D	L	Ma	Me	G							
2012	1	2	3	4	5	6	7	8	9	10	11	12	13	14	15	16	17	18	19	20	21	22	23	24	25	26	27	28	29	30	31

Giu	V	S	D	L	Ma	Me	G	V	S	D	L	Ma	Me	G	V	S	D	L	Ma	Me	G	V	S							
2012	1	2	3	4	5	6	7	8	9	10	11	12	13	14	15	16	17	18	19	20	21	22	23	24	25	26	27	28	29	30
	-	-	-	-	-	-	-	-	-	-	-	-	-	-	-	-	-	-	-	-	-	-	-	-	-	-	-	-	-	

Lug	D	L	Ma	Me	G	V	S	D	L	Ma	Me	G	V	S	D	L	Ma	Me	G	V	S	D	L	Ma							
2012	1	2	3	4	5	6	7	8	9	10	11	12	13	14	15	16	17	18	19	20	21	22	23	24	25	26	27	28	29	30	31
	-	-	-	-	-	-	-	-	-	-	-	-	-	-	-	-	-	-	-	-	-	-	-	-	-	-	-	-	-		

Prenotato

[Mese : Seguinte >>](#)

Tariffe di affitto - Casa in Legno di Charme - 9 Persona(e)

Tariffe	Notte	Week-end	Settimana	2 settimane	Mese
 Bassa stagione	-	731CHF * (Venerdi)	1219CHF * (Sabato)	2194CHF *	3413CHF *
 Media stagione	-	975CHF * (Venerdi)	1463CHF * (Sabato)	2682CHF * (Sabato)	4876CHF *
 Alta stagione	-	-	2438CHF * (Sabato)	4633CHF * (Sabato)	7924CHF * (Sabato)
 Speciale festività	-	1219CHF *	1829CHF * (Sabato)	3292CHF * (Sabato)	-

(Giorno di arrivo)

[Prenotare](#)



Idee Week-End : 975CHF / Week-end * - 9 persona(e)

* Tassa di conversione a titolo identificativo : 100€ = 127\$ = 86.8£ = 121.91CHF





panorama



vista dal terrazzo coperto



vista dalla piscina



vista dal soggiorno



corpo morto

Condizioni di prenotazione

• Prenotazione

- Pagamento al momento della prenotazione : 30% dell'importo dell'affitto
- Pagamento del saldo : 1 mese prima del soggiorno
- Cauzione richiesta : 1829CHF *

• Affitto

- Spese comprese
- Tassa di soggiorno inclusa
- Spesa per le pulizie alla partenza non inclusa : 122CHF *
- Supplemento previsto per :
 - legna da ardere

Modalità di pagamento ammesse

- Vaglia postale internazionale • Bonifico bancario • Assegno circolare • Travellers

Cheques • Contanti • Voucher

► Prenotare

► Contattare il proprietario

Contattate direttamente i proprietari

www.it.ihacom.ch

Nr. annuncio

17592

>> Prenotare <<

Contatti

Cognome	Sig.ra ADES Marie Helene
Indirizzo	B.P 25 - Z.AM 2BIS
Città	34 540 BALARUC LES BAINS
Paese	Francia
Cellulare	+33 (0) 6 15 10 06 29 (Francia)
Cellulare 2	+33 (0) 6 27 69 60 06 (Francia)

Lingue parlate

* Tassa di conversione a titolo identificativo : 100€ = 127\$ = 86.8£ = 121.91CHF

Nr. annuncio 17592

www.it.ihacom.ch



>> AFFITTI PER LE VACANZE

Internet
Holiday
Ads



Internet
Holiday
Ads



DA PRIVATO A PRIVATO