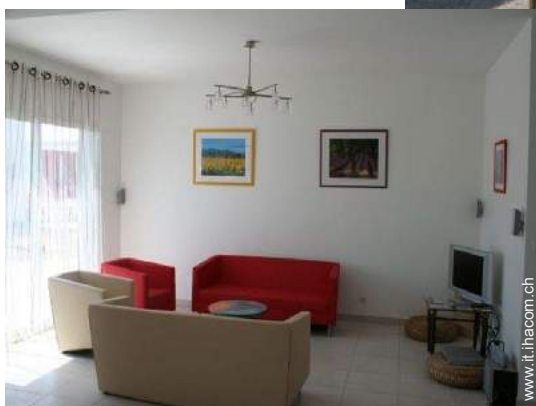


Affitto per le vacanze Mar Mediterraneo "Saint Louis"



Villa, divisorio(i), da 1 piano, entrata individuale, in un(a) Zona residenziale signorile

Ambito : fronte mare, marino

Capacità : 8 persona(e)

Camera(e) da letto : 4

Camera(e) : 5



Clé vacances (3 chiavi)
Meubl  de Tourisme (3 stelle)

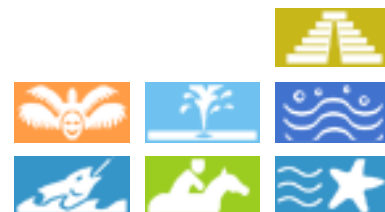
S te - H rault (34) - Linguadoca Rossigione

Francia

Prenotazione : +33 (0) 6 77 38 02 87 (Francia)

Nr. annuncio 61874

www.it.ihacom.ch



Internet
Holiday
Ads



Internet
Holiday
Ads



Affitto per le vacanze



Villa, divisorio(i), da 1 piano, entrata individuale, in un(a) Zona residenziale signorile

- Ideale per tutte le età
- Vista : mare/oceano
- Ambito : fronte mare, marino
- Esposizione : Sud

Gli extra

• Parcheggio :

Parcheggio coperto : spazio individuale chiuso

Parcheggio non coperto : sul terreno

Privilegi :
Accesso diretto alla spiaggia



Posto(i) letto(i)

Ambiente & localizzazione



Mare Equitazione Pesca Thalasso



Terme Festival Cultura

Tempo libero

- Attività tempo libero a meno di 20 km / 12 miglia :

Luogo per bagnarsi, Pedalò, immersione, immersione subacqua, banana boat, sci nautico, jet ski, windsurf, vela, kite surf, golf, tennis, squash, scuola di equitazione, escursione, percorso per mountain bike, aquilone, Volo ultraleggero, escursione in barca, passeggiata a cavallo, rollers/pattini a rotelle (circuito), skate board (rampa), ATV/Quad, pallavolo, acrobbranche, pesca, pesca in alto mare, pesca con lenza, pesca subacquea, campo di bocce

- Assistenza :

Scuola di vela, scuola di immersione, scuola di tennis, scuola di equitazione

- Attrazioni e relax :

Bar/pub, ristorante, cinema, karaoke, parco e giardino, galleria d'arte, museo, teatro, teatro all'aperto, festival, cantina e degustazione di vino, casino, bagni naturali, terme, centro di talassoterapia

Ambiente

- Località :

- Mare/oceano <50m
- Spiaggia <50m
- Spiaggia rocciosa <50m
- Piscina pubblica 500m
- Campo da tennis pubblico 1km
- Percorso di golf 18 buche 25km
- Centro nautico 1km
- Marina 1km
- Scalo di alaggio per la barca 1km
- Scalo di alaggio per moto d'acqua 1km

- Comodità :

- Centro città 4km
- Bus navetta spiaggia 100m
- Noleggio biciclette/mountain bike 1km
- Noleggio di moto/scooter
- Noleggio auto
- Noleggio barche
- Panetteria 500m
- Negozi tipici 500m
- Supermercato 1,5km
- Salone di coiffure 2km
- Ufficio postale 1,5km
- Banca 1,5km
- Distributore automatico di biglietti 1,5km
- Farmacia 1km
- Medico 1km
- Ospedale 2km



Disposizione interna e comfort



arredamento



letto(i) singolo(i)

Interno

- **Capacità di ospitalità :**
8 persona(e)
- **Superficie abitabile :**
120m²
- **Disposizione interna :**
5 camera(e), 4 camera(e) da letto, 1 bagno (i), 1 doccia, 2 WC, soggiorno, salone
- **Posto(i) letto(i) :**
2 letto(i) matrimoniale(i), 4 letto(i) singolo(i)
- **Confort :**
TV, home cinema, sistema hi-fi, lettore DVD, gioco di società, presa per antenna tv, cavo/satellite, accesso internet, accesso internet banda larga, wifi (accesso ad internet senza filo), armadietto, riscaldamento elettrico, vetrata, tende, tende, doppio vetro, serrande automatiche
- **Attrezzatura domestica :**
Stoviglie/posate, utensili e batteria da cucina, caffettiera, caffettiera elettrica, tostiera, spremiagrumi, cucina elettrica, forno, forno microonde, cappa aspirante, frigorifero, congelatore, lavastoviglie, lavatrice, aspirapolvere, ferro da stiro, asse da stiro

Esterno

- **Superficie del terreno :**
400m²
- **Sistemazione esterna :**
Solarium 12m²
- **Ambito esterno :**
Terreno chiuso, terreno
- **Attrezzature esterne :**
Barbecue, tavolo da giardino, sedia(e) da giardino, 4 sedia sdraio



mobilio esterno

Servizi

- **Biancheria :**
Lenzuola supplemento (1 volte/settimana +18CHF *), Coperta(e), Piumino(i), Cuscino (i)
- **Casa :**
Servizio di manutenzione supplemento (1 volte/settimana), Pulizia alla partenza supplemento (+73CHF *), Manutenzione giardino/piscina

Informazioni utili

- **Informazioni utili**
Bambini benvenuti
Animali ammessi a condizioni (informarsi presso il proprietario)
Copertura telefonia mobile
Acqua : calda/fredda
Tensione elettrica : 220-240V / 50Hz



bagno(i)

Album fotografico - 1



arredamento



Disposizione interna e comfort



Posto(i) letto(i)



letto(i) singolo(i)

Nr. annuncio 61874

www.it.ihacom.ch



Internet
Holiday
Ads



Internet
Holiday
Ads



Album fotografico - 2



bagno(i)



mobilio esterno



vista d'insieme



vista dalla proprietà



Disposizione interna e comfort

Nr. annuncio 61874

www.it.ihacom.ch



>> AFFITTI PER LE VACANZE

Internet
Holiday
Ads



Internet
Holiday
Ads



DA PRIVATO A PRIVATO

Localizzazione & Accesso



Coordinate GPS in gradi, minuti, secondi: Latitudine 43° 23'58.416"N - Longitudine 3°41'48.588"E ([Città](#))

Indirizzo

→ 1, rue du Bateau Boeuf
34200 Sète

• Aeroporto Montpellier Méditerranée

→ Montpellier, Hérault, Linguadoca Rossiglione, Francia
→ Tempo : 40'

• Autostrada (uscita) Sète

→ Sète, Hérault, Linguadoca Rossiglione, Francia
→ Tempo : 20'

- Agde : Distanza : 21km
- Montpellier : Distanza : 28km

Contatti

Cognome	Sig.ra PAGET Sylvie LOCASETE
Indirizzo	447, chemin de la Pipe
Città	34200 SETE
Paese	Francia
Cellulare	+33 (0) 6 77 38 02 87 (Francia)
Lingue parlate	

Affitto per le vacanze
Linguadoca Rossiglione - Francia
"Saint Louis"

7
[Prenotare](#)

Calendario delle disponibilità - da : maggio 2012

Mag	Ma	Me	G	V	S	D	L	Ma	Me	G	V	S	D	L	Ma	Me	G	V	S	D	L	Ma	Me	G	V	S	D	L	Ma	Me	G	
2012	1	2	3	4	5	6	7	8	9	10	11	12	13	14	15	16	17	18	19	20	21	22	23	24	25	26	27	28	29	30	31	

Giu	V	S	D	L	Ma	Me	G	V	S	D	L	Ma	Me	G	V	S	D	L	Ma	Me	G	V	S	D	L	Ma	Me	G	V	S
2012	1	2	3	4	5	6	7	8	9	10	11	12	13	14	15	16	17	18	19	20	21	22	23	24	25	26	27	28	29	30
	-	-	-	-	-	-	-	-	-	-	-	-	-	-	-	-	-	-	-	-	-	-	-	-	-	-	-	-	-	-

Lug	D	L	Ma	Me	G	V	S	D	L	Ma	Me	G	V	S	D	L	Ma	Me	G	V	S	D	L	Ma							
2012	1	2	3	4	5	6	7	8	9	10	11	12	13	14	15	16	17	18	19	20	21	22	23	24	25	26	27	28	29	30	31
	-	-	-	-	-	-	-	-	-	-	-	-	-	-	-	-	-	-	-	-	-	-	-	-	-	-	-	-	-	-	

- Periodo promozionale
- Media stagione
- Prenotato
- Speciale festività
- Alta stagione

[Mese : Seguente >>](#)

Tariffe di affitto - Villa - 8 Persona(e)

Tariffe	Notte	Week-end	Settimana	2 settimane	Mese
 Bassa stagione	-	-	671CHF * (Sabato)	-	-
 Media stagione	-	-	975CHF * (Sabato)	-	-
 Alta stagione	-	-	2426CHF * (Sabato)	-	-
 Speciale festività	-	-	2133CHF * (Sabato)	-	-
 Periodo promozionale	-	-	488CHF * (Sabato)	-	-

(Giorno di arrivo)

[Prenotare](#)

Nr. annuncio 61874

www.it.ihacom.ch



Internet
Holiday
Ads



Internet
Holiday
Ads





Posto(i) letto(i)



letto(i) singolo(i)



bagno(i)



arredamento



Disposizione interna e comfort

Condizioni di prenotazione

• Prenotazione

- Pagamento al momento della prenotazione : 30% dell'importo dell'affitto
- Pagamento del saldo : 2 mesi prima del soggiorno
- Cauzione richiesta : 1219CHF *

• Affitto

- Spese comprese
- Tassa di soggiorno inclusa

[► Prenotare](#)

[► Contattare il proprietario](#)

Contatti

Cognome Sig.ra PAGET Sylvie
LOCASETE
Indirizzo 447, chemin de la Pipe
Città 34200 SETE
Paese Francia
Cellulare +33 (0) 6 77 38 02 87
(Francia)

Lingue parlate

Modalità di pagamento ammesse

- Bonifico bancario
- Assegno bancario
- Assegno circolare
- Contanti

Contattate direttamente i proprietari

www.it.ihacom.ch

Nr. annuncio

61874

[>> Prenotare <<](#)

* Tassa di conversione a titolo identificativo : 100€ = 127\$ = 86.8£ = 121.91CHF

Nr. annuncio 61874

www.it.ihacom.ch



[>> AFFITTI PER LE VACANZE](#)

Internet
Holiday
Ads



Internet
Holiday
Ads



[DA PRIVATO A PRIVATO](#)