

Affitto stagionale di Charme Cerdagna "Chaletcerdan"



Casa di Charme, individuale, al piano terra, entrata individuale, in un (a) Proprietà privata

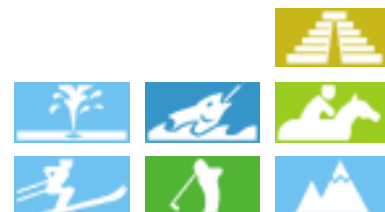
Ambito : sereno, montanaro

Capacità : **6 persona(e)**

Camera(e) da letto : **2**

Camera(e) : **5**

Saillagouse - Pirenei orientali (66) - Linguadoca Rossiglione
Francia



Nr. annuncio 65443

www.it.ihacom.ch



Internet
Holiday
Ads



Internet
Holiday
Ads



Affitto stagionale di Charme



Casa di Charme, individuale, al piano terra, entrata individuale, in un(a) Proprietà privata

• Ideale per tutte le età, coppia con bambino

• Vista : panoramico, accessibile, montagna, fiume, villaggio, illuminazione notturna

• Ambito : sereno, montanaro

• Esposizione : Sud-est

Gli extra

• **Parcheggio :**

Parcheggio non coperto : 2 sul terreno

• **Agevolazioni :**

Armadio per gli sci, sauna, veicolo 4x4



Chalet di Montagna di Charme

Ambiente & localizzazione



Montagna Golf Sci Equitazione



Pesca Terme Cultura

Tempo libero

• **Attività tempo libero a meno di 20 km / 12 miglia :**

Sci alpino, sci di fondo, sci fuori pista, ski trekking, Sci a tallone libero, snowboard, slitta (pista), pattini da ghiaccio, motoslitta, slitta con i cani, luogo per bagnarsi, Pedalò, canoa-kayak, golf, tennis, scuola di equitazione, percorso, percorso costiero/forestale, escursione, climbing, arrampicata su roccia, percorso per mountain bike, passeggiata a cavallo, mini-golf, caccia, caccia grossa, acrobanchi, pesca, pesca con lenza, campo di bocce

• **Assistenza :**

Scuola di sci, giardino delle nevi per bambini, scuola di vela, scuola di equitazione

• **Attrazioni e relax :**

Bar/pub, ristorante, cinema, parco e giardino, zoo/parco animale, riserva naturale, centro d'esposizione, galleria d'arte, centro storico, museo, antichità & anticaglie, boutique d'artigianato, cantina e degustazione di vino, bagni naturali, terme, centro di talassoterapia, sauna, bagno turco, centro benessere, Bio farm

Ambiente

• **Località :**

- Piste di sci 4km
- Ski lifts 3km
- Pista di pattinaggio 7,5km
- Piscina riscaldata 2km
- Piscina pubblica 7,5km
- Percorso di golf 18 buche 10km
- Punto di windsurf 15km
- Centro nautico 15km
- Rapide sui fiumi 10km
- Fiume <50m
- Specchio d'acqua 200m
- Lago 5km
- Foresta 500m
- Massiccio montuoso 1km
- Via ferrata 2km

• **Comodità :**

- Villaggio centro <50m
- Fermata/stazionamento bus 50m
- Bus navetta piste di sci 50m
- Noleggio biciclette/mountain bike 4km
- Noleggio di moto/scooter 4km
- Noleggio auto 7,5km
- Noleggio attrezzatura di sci 1km
- Noleggio biancheria 100m
- Panetteria 100m

- Traiteur <50m
- Negozi tipici 50m
- Supermercato 50m
- Negozi di alta classe e di lusso 7,5km
- Salone di coiffure 100m
- Internet café 200m
- Ufficio postale 300m
- Banca 300m
- Distributore automatico di biglietti 200m
- Farmacia <50m
- Medico 200m
- Infermiera 200m
- Ospedale 7,5km
- Ambulatorio 200m



salone



facciata



Attrezzature a disposizione

Interno

- **Capacità di ospitalità :**

6 persona(e) - 4 adulti, 2 bambini

- **Superficie abitabile :**

80m²

- **Disposizione interna :**

5 camera(e), 2 camera(e) da letto, 1 bagno (i), 1 doccia, 2 WC, salone 28m², grande cucina in stile americano, sala da pranzo, angolo pranzo, angolo cottura, angolo bar, patio, veranda

- **Posto(i) letto(i) :**

1 futon 2 pers, 2 letto(i) pieghevole, 2 futon 1 pers, 1 possibilità letto(i) supplementare(i)

- **Confort :**

Camino, TV, sistema hi-fi, videoregistratore, lettore DVD, gioco di società, collezione di libri, presa per antenna tv, cavo/satellite, armadio, armadietto, asciugacapelli, scaldia asciugamani, doccia massaggio, riscaldamento elettrico, stufa a legna, vetrata, tende, tende, doppio vetro, serrande avvolgibili

- **Attrezzatura domestica :**

Stoviglie/posate, utensili e batteria da cucina, caffettiera, caffettiera elettrica, bollitore elettrico, tostiera, spremiagrumi, robot da cucina, apparecchio per la fonduta, griglia, cucina elettrica, piastra di cottura elettrica, forno, forno microonde, friggitrice elettrica, cappa aspirante, frigorifero, congelatore, lavastoviglie, lavatrice, aspirapolvere, ferro da stiro, asse da stiro

Esterno

- **Superficie del terreno :**

150m²

- **Sistemazione esterna :**

Terrazzo 80m², solarium 20m², veranda zanzariera - lanai 4m²

- **Ambito esterno :**

Cortile privato 80m², terreno chiuso < 100m², giardino 30m², prato inglese 20m², bosco, corso d'acqua

- **Attrezzature esterne :**

Barbecue, tavolo da giardino, 8 sedia(e) da giardino, ombrellone, salotto da giardino



angolo notte

Servizi

- **Biancheria :**

Coperta(e), Piumino(i), Cuscino(i)

- **Casa :**

Servizio di manutenzione supplemento (1 volta/settimana +51CHF *), Pulizia alla partenza, Parcheggio

- **Personale :**

Personale supplemento (+51CHF *), Autista supplemento (+110CHF *), Guida supplemento (+110CHF *)

Informazioni utili

- **Informazioni utili**

Bambini benvenuti
Animali non ammessi
Copertura telefonia mobile, trasporto personale consigliabile
Acqua : calda/fredda
Tensione elettrica : 220-240V / 50Hz
Alimentazione elettrica : condotta

- **Accoglienza persone diversamente abili**

Accesso sedia a rotelle
Dotazioni per i diversamente abili : motoria



Attrezzature a disposizione

Piantina



Nr. annuncio 65443

www.it.ihacom.ch



>> AFFITTI PER LE VACANZE

Internet
Holiday
Ads



Internet
Holiday
Ads



DA PRIVATO A PRIVATO

Album fotografico - 1



facciata



salone



Chalet di Montagna di Charme



Attrezzature a disposizione



Attrezzature a disposizione

Album fotografico - 2



angolo notte



vista d'insieme



il mobilio



futon 2 pers



futon 1 pers



Attrezzature a disposizione



arredamento



la decorazione



Comfort interno ed attrezzature



sala da pranzo



grande cucina in stile americano



Comfort interno ed attrezzature

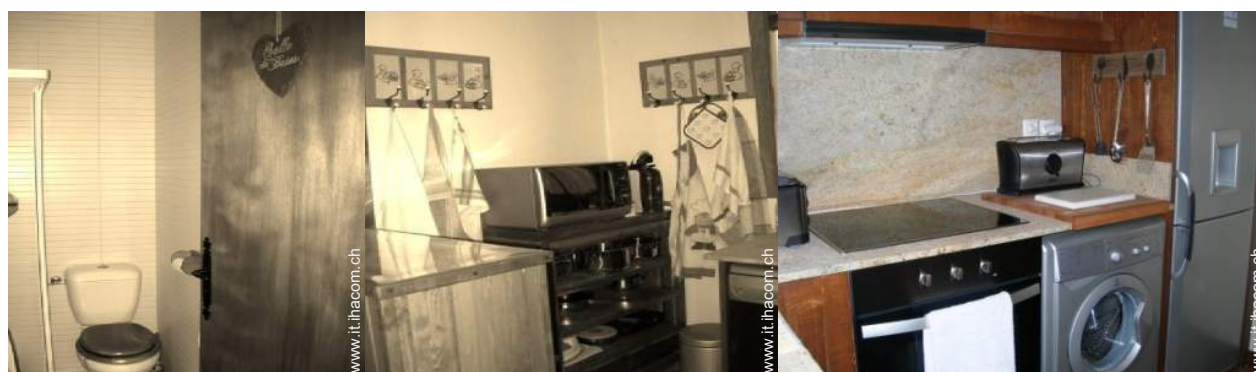
Album fotografico - 3



doccia

bagno(i)

bagno(i)



bagno(i)

grande cucina in stile americano

grande cucina in stile americano



angolo bar

Disposizione interna

la decorazione



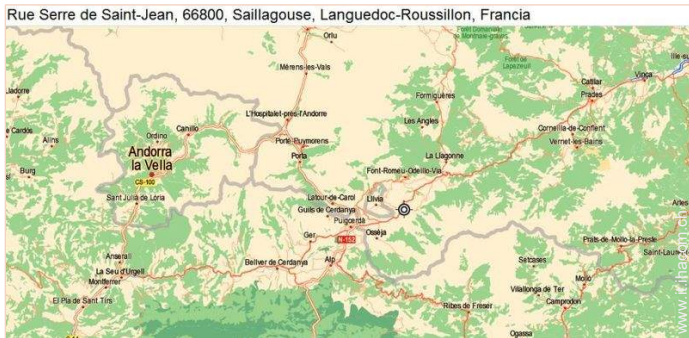
Posto(i) letto(i)

Posto(i) letto(i)

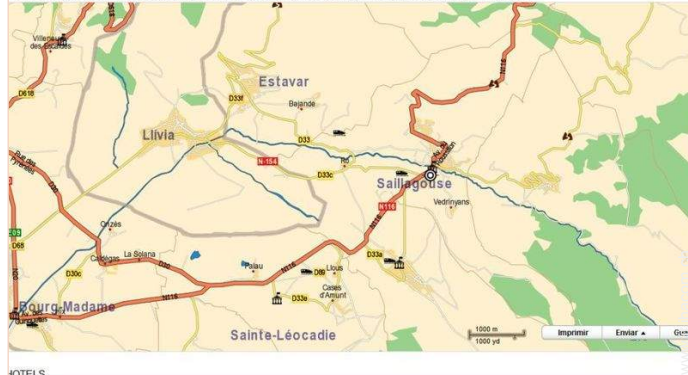
salone

Cartina stradale

Rue Serre de Saint-Jean, 66800, Saillagouse, Languedoc-Roussillon, Francia



Rue Serre de Saint-Jean, 66800, Saillagouse, Languedoc-Roussillon, Francia



Rue Serre de Saint-Jean, 66800, Saillagouse, Languedoc-Roussillon, Francia



Rue Serre de Saint-Jean, 66800, Saillagouse, Languedoc-Roussillon, Francia



Localizzazione & Accesso



Coordinate GPS in gradi, minuti, secondi: Latitudine 42°27'24.57"N - Longitudine 2° 2'18.88"E (Abitazione)

Indirizzo

→ 12 rue Serre Saint Jean
66800 Saillagouse

● **Stazione ferroviaria Puigcerdà**

→ Puigcerdà, Provincia di Girona,
Catalogna, Spagna
→ Distanza : 10km
→ Tempo : 10'

● **Stazione ferroviaria Saillagouse**

→ Saillagouse, Pirenei orientali,
Linguadoca Rossiglione, Francia
→ Distanza : 1,5km
→ Tempo : 5'

● **Autostrada (uscita) A9**

→ Perpignano, Pirenei orientali,
Linguadoca Rossiglione, Francia
→ Distanza : 90km

→ Tempo : 1h30'

- Puigcerdà : Distanza : 7,5km
- Bourg Madame : Distanza : 7,5km
- Latour de Carol : Distanza : 16km

Contatti

Cognome	Sig.ra, Sig. PEREZ CABALLERO José Miguel
Indirizzo	12, rue Serre Saint Jean
Città	66800 SAILLAGOUSE
Paese	Francia
Cellulare	+34 639739232 (Spagna)
Cellulare 2	+33 (0) 601770726 (Francia)

Lingue parlate



Affitto stagionale di Charme
Pirenei orientali - Linguadoca Rossiglione
"Chaletcerdan"

9

[Prenotare](#)

Calendario delle disponibilità - da : maggio 2012

Mag	Ma	Me	G	V	S	D	L	Ma	Me	G	V	S	D	L	Ma	Me	G	V	S	D	L	Ma	Me	G	V	S	D	L	Ma	Me	G
2012	1	2	3	4	5	6	7	8	9	10	11	12	13	14	15	16	17	18	19	20	21	22	23	24	25	26	27	28	29	30	31

Giu	V	S	D	L	Ma	Me	G	V	S	D	L	Ma	Me	G	V	S	D	L	Ma	Me	G	V	S
2012	1	2	3	4	5	6	7	8	9	10	11	12	13	14	15	16	17	18	19	20	21	22	23

Lug	D	L	Ma	Me	G	V	S	D	L	Ma	Me	G	V	S	D	L	Ma	Me	G	V	S	D	L	Ma							
2012	1	2	3	4	5	6	7	8	9	10	11	12	13	14	15	16	17	18	19	20	21	22	23	24	25	26	27	28	29	30	31

Media stagione Prenotato

[Mese : Seguento >>](#)

Tariffe di affitto - Casa di Charme - 6 Persona(e)

Tariffe	Notte	Week-end	Settimana	2 settimane	Mese
 Media stagione	-	-	512CHF * (Sabato)	-	-
 Alta stagione	-	-	640CHF * (Sabato)	1152CHF * (Sabato)	-
 Speciale festività	-	-	695CHF * (Sabato)	1251CHF * (Sabato)	-
 Periodo promozionale	-	-	433CHF * (Sabato)	-	-

(Giorno di arrivo)

[Prenotare](#)

Nr. annuncio 65443

www.it.ihacom.ch



Internet
Holiday
Ads



Internet
Holiday
Ads





Chalet di Montagna di Charme



Attrezzature a disposizione



Attrezzature a disposizione



facciata



salone

Condizioni di prenotazione

• Prenotazione

- Pagamento al momento della prenotazione :
50% dell'importo dell'affitto
- Pagamento del saldo :
alla restituzione delle chiavi
- Cauzione richiesta : 366CHF *

• Affitto

- Spese comprese
- Tassa di soggiorno inclusa
- Spesa per le pulizie alla partenza non inclusa : 51CHF *
- Supplemento previsto per :
 - letto(i) supplementare(i)
 - hammam, sauna
 - legna da ardere

Modalità di pagamento ammesse

- Vaglia postale internazionale
- Bonifico bancario
- Assegno bancario
- Assegno circolare
- PayPal
- Contanti
- Voucher

► Prenotare

► Contattare il proprietario

Contattate direttamente i proprietari

www.it.ihacom.ch

Nr. annuncio

65443

>> Prenotare <<

Contatti

Cognome Sig.ra, Sig. PEREZ CABALLERO José Miguel
Indirizzo 12, rue Serre Saint Jean
Città 66800 SAILLAGOUSE
Paese Francia
Cellulare +34 639739232 (Spagna)
Cellulare 2 +33 (0) 601770726 (Francia)

Lingue parlate 

* Tassa di conversione a titolo identificativo : 100€ = 127\$ = 86.8£ = 121.91CHF

Nr. annuncio 65443

www.it.ihacom.ch



Internet
Holiday
Ads



Internet
Holiday
Ads

