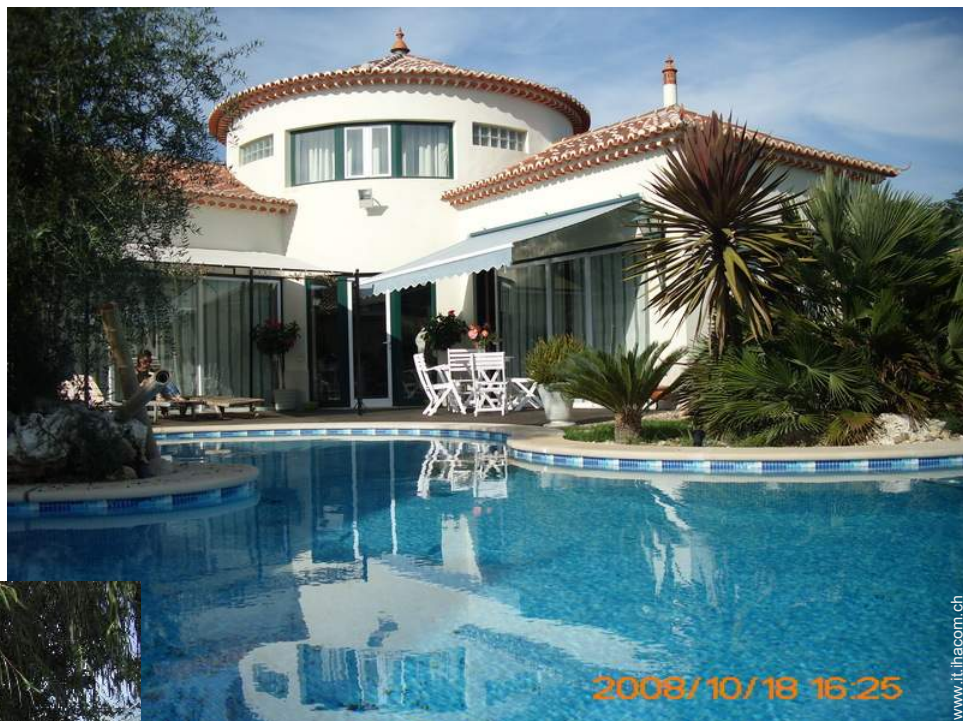


Affitto stagionale di Charme Serra da Arrábida Casa di Charme



Casa di Charme, individuale, al piano terra, entrata individuale, in un (a) Proprietà di Charme

Ambito : incantevole, tranquillo

Capacità : 4 persona(e)

Camera(e) da letto : 2

Camera(e) : 4

**Azeitão - Distretto di Setúbal - Lisbona e Valle del Tago
Portogallo**

Nr. annuncio 65114

www.it.ihacom.ch



Internet
Holiday
Ads



Internet
Holiday
Ads



Affitto stagionale di Charme



Casa di Charme, individuale, al piano terra, entrata individuale, in un(a) Proprietà di Charme

- Ideale per famiglia, pensionato(i)
- Vista : piscina, giardino/parco
- Ambito : incantevole, tranquillo
- Esposizione : Sud

Gli extra

• Piscina :

Piscina in comune, originale (lunghezza 20m, larghezza 15m, diametro 5m), acqua di mare, trampolino per tuffi, sistema di illuminazione, sistema piscina ad onde, accesso tramite scale, accesso tramite scaletta, doccia esterna

• Parcheggio :

Parcheggio non coperto : 2 nell'abitazione

• Agevolazioni :

Cabina abbronzante, calcio balilla, gioco delle freccette, tavolo da ping-pong, racchetta(e) da ping-pong, cesto da basket, campo di pallavolo, barca a motore



vista dal giardino/parco

Ambiente & localizzazione



Mare

Golf

Equitazione

Pesca

Tempo libero

- Attività tempo libero a meno di 20 km / 12 miglia :

Pedalò, immersione, sci nautico, surf, windsurf, vela, kite surf, canoa-kayak, golf, tennis, squash, scuola di equitazione, percorso, percorso costiero/forestale, escursione, percorso per mountain bike, escursione in barca, passeggiata a cavallo, Passeggiata sull'asino, skate board (rampa), karting, bowling, base-ball, basket ball, pallavolo, paintball, pesca, pesca in alto mare, pesca con lenza, pesca subacquea

• Assistenza :

Scuola di vela, scuola di immersione, scuola di tennis, scuola di equitazione

• Attrazioni e relax :

Bar/pub, discoteca, ristorante, cinema, karaoke, parco e giardino, parco dei divertimenti, zoo/parco animale, parco marino, riserva naturale, centro d'esposizione, galleria d'arte, centro storico, museo, teatro, teatro all'aperto, teatro dell'opera, festival, antichità & anticaglie, boutique d'artigianato, cantina e degustazione di vino, casino, sauna, centro benessere, centro di bellezza, centro di fitness, Bio farm

Ambiente

• Località :

- Mare/oceano 10km
- Spiaggia 10km
- Spiaggia con ciotoli 7,5km
- Spiaggia dei nudisti 20km
- Piscina pubblica 500m
- Campo da tennis pubblico 2km
- Percorso di golf 18 buche 7,5km
- Punto di windsurf 20km
- Punto di surf 20km
- Centro nautico 10km
- Fiume 10km
- Scalo di alaggio per la barca 15km

• Comodità :

- Asilo 200m
- Villaggio centro 100m
- Centro città 10km
- Fermata/stazionamento bus 300m
- Bus navetta spiaggia 100m
- Noleggio biciclette/mountain bike 200m
- Noleggio auto 10km
- Noleggio barche <50m
- Noleggio biancheria 200m
- Panetteria 100m
- Traiteur 500m
- Negozi tipici 200m
- Supermercato 300m
- Negozi di alta classe e di lusso 10km
- Salone di coiffure 300m

- Ufficio postale 500m
- Banca 500m
- Distributore automatico di biglietti 300m
- Farmacia 500m
- Medico 500m
- Infermiera 300m
- Ospedale 10km
- Ambulatorio 1km



facciata



vista dal giardino/parco



la casa

Interno

- **Capacità di ospitalità :**

4 persona(e) - 2 adulti, 2 bambini

- **Disposizione interna :**

4 camera(e), 2 camera(e) da letto, 1 bagno (i), 1 doccia, 1 WC, salone 35m², cucina in stile americano, mezzanino, salone con televisore, angolo bar, sala di musica

- **Posto(i) letto(i) :**

1 letto(i) matrimoniale(i) a baldacchino, 1 divano(i) letto 2 pers, 2 letti gemelli singoli, 1 possibilità letto(i) supplementare(i)

- **Confort :**

TV, home cinema, sistema hi-fi, lettore DVD, collezione di film, presa per antenna tv, accesso internet, wifi (accesso ad internet senza filo), guardaroba, radio sveglia, asciugacapelli, zanzariere per letto, integralmente climatizzato, vetrata, tende, doppio vetro

- **Attrezzatura domestica :**

Stoviglie/posate, utensili e batteria da cucina, caffettiera, macchina per il caffè espresso, tostiera, spremiagrumi, apparecchio per la fonduta, griglia, cucina a gas, forno, forno microonde, friggitrice elettrica, cappa aspirante, frigorifero, congelatore, lavastoviglie, lavatrice, aspirapolvere, ferro da stiro, asse da stiro

Esterno

- **Superficie del terreno :**

1000m²

- **Sistemazione esterna :**

Solarium 60m²

- **Ambito esterno :**

Terreno chiuso 1000m², terreno 1000m², orto 50m², piscina fuori terra

- **Attrezzature esterne :**

Barbecue, tavolo da giardino, 8 sedia(e) da giardino, carrello, ombrellone, 4 chaise(s) longue(s), 1 amaca(che), doccia esterna



angolo bar

Servizi

- **Biancheria :**

Lenzuola (1 volte/settimana), Biancheria da toilette (1 volte/settimana), Piumino(i), Cuscino(i)

- **Casa :**

Servizio di manutenzione supplemento, Manutenzione giardino/piscina, Parcheggio, Transfert stazione aeroporto supplemento

- **Personale :**

Personale supplemento, Cuoco(chi)/cuoca (che) supplemento, Autista supplemento, Biancheria supplemento, Baby sitting supplemento, Guida supplemento

- **Ristorazione :**

Prima colazione supplemento (+10CHF *), Table d'hôte supplemento (1 volte/settimana +37CHF *), Preparazione pasti tipici supplemento, Preparazione cesto da pic-nic supplemento

Informazioni utili

- **Informazioni utili**

Bambini benvenuti
Animali ammessi a condizioni (informarsi presso il proprietario)
Presenza sul posto : animali domestici
Copertura telefonia mobile
Acqua : calda/fredda
Tensione elettrica : 220-240V / 50Hz
Alimentazione elettrica : condotta



la proprietà

Album fotografico - 1



vista dal giardino/parco



facciata



vista dal giardino/parco



la casa



la proprietà

Album fotografico - 2



angolo bar

salone

WC



camera

camera

camera



letto(i) matrimoniale(i) a baldacchino

spiaggia

salone



cucina in stile americano

cucina in stile americano

salone

Album fotografico - 3



salone



riserva naturale



spiaggia



escursione in barca



Disposizione interna



barca a motore



Città nelle vicinanze



centro storico



villaggio centro



cantina e degustazione di vino



escursione in barca



Golf

Localizzazione & Accesso



Coordinate GPS in gradi, minuti, secondi: Latitudine 38° 31'8.94"N - Longitudine 9°0'42.048"O ([Città](#))

Indirizzo

→ Rua Quinta dos Foios Lote 69
2925 Azeitão

• Autostrada (uscita) A2

→ Lisbona, Distretto di Lisbona, Lisbona e Valle del Tago, Portogallo
→ Distanza : 25km
→ Tempo : 30'

• Autostrada (uscita) IC32

→ Lisbona, Distretto di Lisbona, Lisbona e Valle del Tago, Portogallo
→ Distanza : 30km
→ Tempo : 40'

• Stazione ferroviaria Lisboa Santa Apolónia

→ Lisbona, Distretto di Lisbona, Lisbona e Valle del Tago, Portogallo
→ Distanza : 25km
→ Tempo : 20'

- Setúbal : Distanza : 11km
- Lisbona : Distanza : 25km
- Sesimbra : Distanza : 12km

Contatti

Cognome	Sig.ra FARELO Cândida
Indirizzo	Rua Carlos Alberto Ferreira Junior lote 44
Città	2925-609 V.N.AZEITÃO
Paese	Portogallo
Cellulare	+351 917223655 (Portogallo)
Cellulare 2	+351 961316830 (Portogallo)
Lingue parlate	

Affitto stagionale di Charme
Serra da Arrábida - Portogallo
Casa di Charme

8

[Prenotare](#)

Calendario delle disponibilità - da : maggio 2012

Mag	Ma	Me	G	V	S	D	L	Ma	Me	G	V	S	D	L	Ma	Me	G	V	S	D	L	Ma	Me	G							
2012	1	2	3	4	5	6	7	8	9	10	11	12	13	14	15	16	17	18	19	20	21	22	23	24	25	26	27	28	29	30	31






Giu	V	S	D	L	Ma	Me	G	V	S	D	L	Ma	Me	G	V	S	D	L	Ma	Me	G	V	S							
2012	1	2	3	4	5	6	7	8	9	10	11	12	13	14	15	16	17	18	19	20	21	22	23	24	25	26	27	28	29	30
	-	-	-	-	-	-	-	-	-	-	-	-	-	-	-	-	-	-	-	-	-	-	-	-	-	-	-	-	-	

Lug	D	L	Ma	Me	G	V	S	D	L	Ma	Me	G	V	S	D	L	Ma	Me	G	V	S	D	L	Ma							
2012	1	2	3	4	5	6	7	8	9	10	11	12	13	14	15	16	17	18	19	20	21	22	23	24	25	26	27	28	29	30	31
	-	-	-	-	-	-	-	-	-	-	-	-	-	-	-	-	-	-	-	-	-	-	-	-	-	-	-	-	-		

Prenotato

[Mese : Seguento >>](#)

Tariffe di affitto - Casa di Charme - 4 Persona(e)

Tariffe	Notte	Week-end	Settimana	2 settimane	Mese
 Bassa stagione	134CHF * > 3	366CHF * (Venerdi)	914CHF * (Sabato)	-	-
 Media stagione	158CHF * > 3	366CHF * (Venerdi)	1231CHF * (Sabato)	-	-
 Alta stagione	195CHF * > 3	488CHF * (Venerdi)	1365CHF * (Sabato)	-	-
 Speciale festività	-	610CHF *	-	-	-
 Periodo promozionale	-	-	-	1463CHF *	-

(Giorno di arrivo) > Minimo Notte

[Prenotare](#)

Nr. annuncio 65114

www.it.ihacom.ch



Internet
Holiday
Ads



Internet
Holiday
Ads





vista dal giardino/parco



la casa



la proprietà



vista dal giardino/parco



facciata

Condizioni di prenotazione

• Prenotazione

→ Pagamento al momento della prenotazione :
50% dell'importo dell'affitto
→ Pagamento del saldo :
alla restituzione delle chiavi

• Affitto

→ Spese comprese
→ Spesa per le pulizie alla partenza non inclusa
→ Supplemento previsto per :
- animali
- letto(i) supplementare(i)

[► Prenotare](#)

[► Contattare il proprietario](#)

Contattate direttamente i proprietari

www.it.ihacom.ch

Nr. annuncio

65114

[>> Prenotare <<](#)

Modalità di pagamento ammesse

• Bonifico bancario • Contanti

Contatti

Cognome Sig.ra FARELO Cândida
Indirizzo Rua Carlos Alberto
Ferreira Junior lote 44
Città 2925-609 V.N.AZEITÃO
Paese Portogallo
Cellulare +351 917223655
(Portogallo)
Cellulare 2 +351 961316830
(Portogallo)

Lingue parlate

* Tassa di conversione a titolo identificativo : 100€ = 127\$ = 86.8£ = 121.91CHF

Nr. annuncio 65114

www.it.ihacom.ch



Internet
Holiday
Ads



Internet
Holiday
Ads



DA PRIVATO A PRIVATO