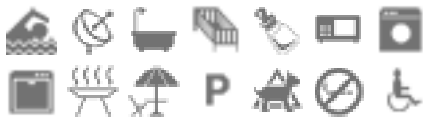


# Affitto per le vacanze Costa Azzurra "Casa do Sol"



610CHF/Settimana

**Promozioni**

dal 09/06/12  
al 16/06/12  
6 persona(e)

**Villa**, individuale, da 1 piano, entrata individuale, in un(a) Proprietà

Ambito : calma, piacevole

Capacità : 8 persona(e)

Camera(e) da letto : 3

Camera(e) : 5

Charneca da Caparica - Distretto di Setúbal - Lisbona e Valle del Tago  
Portogallo

Nr. annuncio 1447

[www.it.ihacom.ch](http://www.it.ihacom.ch)



>> AFFITTI PER LE VACANZE

Internet  
Holiday  
Ads



Internet  
Holiday  
Ads



DA PRIVATO A PRIVATO

### Affitto per le vacanze



Villa, individuale, da 1 piano, entrata individuale, in un(a) Proprietà

- Ideale per famiglia, tutte le età
- Vista : accessibile, cortile, villaggio
- Ambito : calma, piacevole
- Esposizione : Sud-ovest

### Gli extra

- **Piscina :**  
Piscina privata, circolare (diametro 3,50m), doccia esterna
- **Parcheggio :**  
Parcheggio non coperto : 2 nell'abitazione, 2 sul terreno
- **Agevolazioni :**  
Gioco delle freccette
- **Attrezzature bambino :**  
Seggiolone, bagnetto bambino, vasino



letto(i) matrimoniale(i)

### Ambiente & localizzazione



#### Tempo libero

- Attività tempo libero a meno di 20 km / 12 miglia :

Luogo per bagnarsi, surf, golf, tennis, scuola di equitazione, escursione, paracadute ascensionale, parapendio, pesca

- **Attrazioni e relax :**

Bar/pub, discoteca, ristorante, cinema, parco e giardino

#### Ambiente

- **Località :**

- Mare/oceano 2,5km
- Spiaggia 2,5km
- Campo da tennis pubblico 4km
- Percorso di golf 9 buche 4km
- Punto di surf 3km
- Scogliera 2km
- Fiume 10km
- Foresta 2km

- **Comodità :**

- Villaggio centro 200m
- Centro città 20km
- Fermata/stazionamento bus 50m
- Bus navetta spiaggia 50m
- Noleggio auto 10km
- Noleggio biancheria 100m
- Panetteria 100m
- Traiteur 100m
- Negozi tipici 100m
- Supermercato 200m
- Negozi di alta classe e di lusso 10km
- Salone di coiffure 200m
- Ufficio postale 200m
- Banca 200m
- Distributore automatico di biglietti 100m
- Farmacia 200m
- Ospedale 10km
- Ambulatorio 5km



facciata



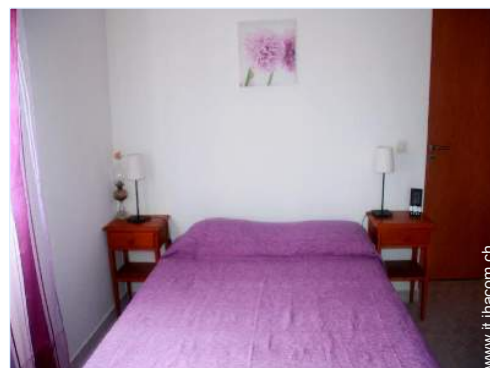
facciata



camera

### Esterno

- **Superficie del terreno :**  
300m<sup>2</sup>
- **Sistemazione esterna :**  
Terrazzo 50m<sup>2</sup>, pergola 13m<sup>2</sup>
- **Ambito esterno :**  
Terreno chiuso 100m<sup>2</sup>
- **Attrezzature esterne :**  
Cucina esterna, barbecue, tavolo da giardino, 6 sedia(e) da giardino, ombrellone, 2 chaise(s) longue(s), 1 amaca(che), doccia esterna



camera

### Interno

- **Capacità di ospitalità :**  
8 persona(e) - 6 adulti, 2 bambini
- **Superficie abitabile :**  
150m<sup>2</sup>
- **Disposizione interna :**  
5 camera(e), 3 camera(e) da letto, 2 bagno (i), soggiorno 25m<sup>2</sup>, cucina indipendente, sala da pranzo
- **Posto(i) letto(i) :**  
2 letto(i) matrimoniale(i), 1 divano(i) letto 2 pers, 2 letto(i) singolo(i), 1 letto (i) bambino, 1 possibilità letto(i) supplementare(i)
- **Confort :**  
TV, lettore DVD, gioco di società, collezione di film, presa per antenna tv, cavo/satellite, armadio, armadietto, guardaroba, radio sveglia, asciugacapelli, ventilatore, riscaldamento elettrico, tende, tende, serrande avvolgibili
- **Attrezzatura domestica :**  
Stoviglie/posate, utensili e batteria da cucina, caffettiera, caffettiera elettrica, macchina per il caffè espresso, tostiera, griglia, cucina a gas, forno, forno microonde, friggitrice elettrica, cappa aspirante, frigorifero, congelatore, lavastoviglie, lavatrice, aspirapolvere, ferro da stiro, asse da stiro

### Servizi

- **Biancheria :**  
Lenzuola, Biancheria da toilette, Biancheria da casa, Coperta(e), Piumino(i), Cuscino(i)
- **Casa :**  
Parcheggio

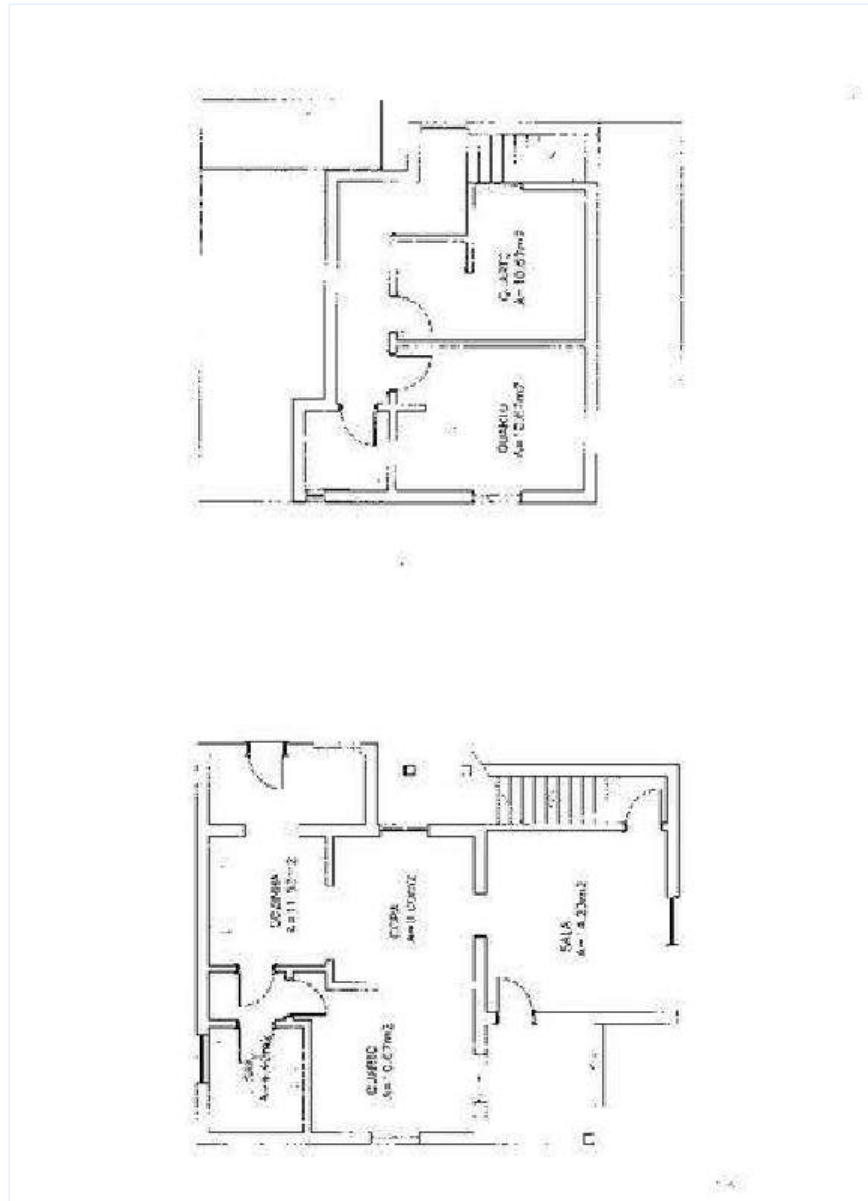
### Informazioni utili

- **Informazioni utili**  
Bambini benvenuti  
Animali ammessi a condizioni (informarsi presso il proprietario)  
Affitto non fumatori, copertura telefonia mobile, trasporto personale consigliabile  
Acqua : calda/fredda  
Tensione elettrica : 110-120V / 60Hz  
Alimentazione elettrica : conduttura
- **Accoglienza persone diversamente abili**  
Accesso sedia a rotelle  
Dotazioni per i diversamente abili : motoria, auditiva



camera

Piantina



www.it.ihacom.ch

Nr. annuncio 1447

www.it.ihacom.ch



Internet  
Holiday  
Ads



Internet  
Holiday  
Ads



Album fotografico - 1



facciata



facciata



letto(i) matrimoniale(i)

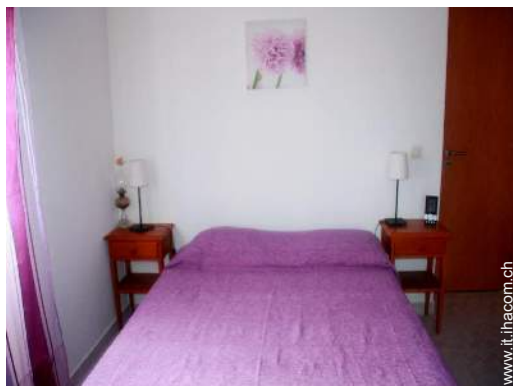


camera



camera

Album fotografico - 2



camera



camera



soggiorno



soggiorno



la decorazione



bagno(i)



cucina



sala da pranzo

Album fotografico - 3



sala da pranzo



Sistemazione esterna



Mare



Tempo libero



attrezzature ricreative nelle vicinanze



scogliera



facciata

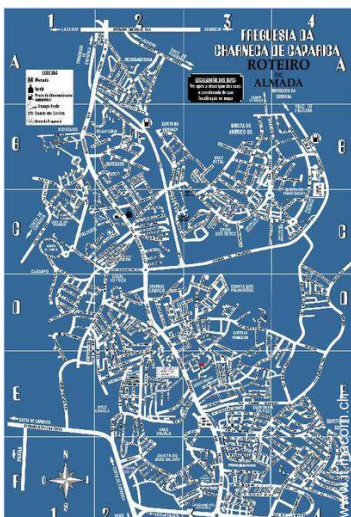


Ambito esterno



Piscina tonda

### Cartina stradale



### Localizzazione & Accesso



Coordinate GPS in gradi, minuti, secondi: Latitudine 38° 36'53"N - Longitudine 9°11'19"O (Abitazione)

#### Indirizzo

→ Rua Mario Saraiva  
2820 Charneca da Caparica

#### • Aeroporto Lisbon Portela

→ Lisbona, Distretto di Lisbona, Lisbona e Valle del Tago, Portogallo  
→ Distanza : 25km  
→ Tempo : 30'

#### • Stazionamento bus Praça de Espanha

→ Lisbona, Distretto di Lisbona, Lisbona e Valle del Tago, Portogallo  
→ Distanza : 20km  
→ Tempo : 20'

#### • Autostrada (uscita) A2

→ Caparica, Distretto di Setúbal, Lisbona e Valle del Tago, Portogallo  
→ Distanza : 10km  
→ Tempo : 10'

- Caparica : Distanza : 5km
- Lisbona : Distanza : 20km
- Sesimbra : Distanza : 20km

### Contatti

Cognome Sig.ra BERNARDO Maria  
Indirizzo Rua Mario Saraiva  
Città 2820 CHARNECA DA CAPARICA  
Paese Portogallo  
Cellulare +351 966577862 (Portogallo)

Lingue parlate







letto(i) matrimoniale(i)



camera



camera



facciata



facciata

### Condizioni di prenotazione

#### • Prenotazione

→ Pagamento al momento della prenotazione :  
30% dell'importo dell'affitto  
→ Pagamento del saldo :  
alla restituzione delle chiavi

#### • Affitto

→ Supplemento previsto per :  
- letto(i) supplementare(i)

[► Prenotare](#)

[► Contattare il proprietario](#)

### Modalità di pagamento ammesse

• Bonifico bancario • Contanti

Contattate direttamente i proprietari

[www.it.ihacom.ch](http://www.it.ihacom.ch)

Nr. annuncio

1447

[>> Prenotare <<](#)

### Contatti

Cognome Sig.ra BERNARDO Maria  
Indirizzo Rua Mario Saraiva  
Città 2820 CHARNECA DA CAPARICA  
Paese Portogallo  
Cellulare +351 966577862 (Portogallo)

Lingue parlate

\* Tassa di conversione a titolo identificativo : 100€ = 127\$ = 86.8£ = 121.91CHF

Nr. annuncio 1447

[www.it.ihacom.ch](http://www.it.ihacom.ch)



[>> AFFITTI PER LE VACANZE](#)

Internet  
Holiday  
Ads



Internet  
Holiday  
Ads



[DA PRIVATO A PRIVATO](#)