

# Affitto stagionale di Charme Costa di Lisbona "Rua do Sequeira"



**Appartamento di Charme** al 4° piano, entrata comune, in un(a) Antico Immobile da 4 piani

Ambito : culturale, pittoresco

Capacità : **6 persona(e)**

Camera(e) da letto : **2**

Camera(e) : **2**

Lisbona - Distretto di Lisbona - Lisbona e Valle del Tago  
Portogallo

Nr. annuncio 58658

[www.it.ihacom.ch](http://www.it.ihacom.ch)



Internet  
Holiday  
Ads



Internet  
Holiday  
Ads



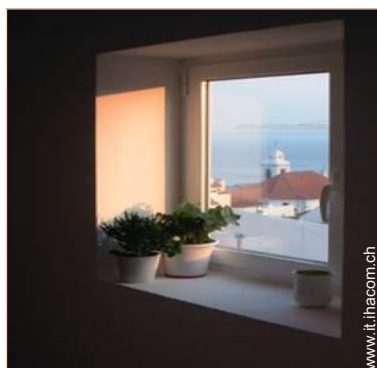
DA PRIVATO A PRIVATO

## Affitto stagionale di Charme



Appartamento di Charme al 4° piano, entrata comune, in un(a) Antico Immobile da 4 piani

- Ideale per famiglia, coppia con bambino
- Vista : panoramico, nessuna costruzione davanti/di fronte, fiume, città, sui tetti, tramonto fantastico
- Ambito : culturale, pittoresco
- Esposizione : Sud



soggiorno

## Ambiente & localizzazione



Città



Cultura

### Tempo libero

- Attività tempo libero a meno di 20 km / 12 miglia :

Pedalò, immersione, immersione subacqua, immersione con scafandro, banana boat, sci nautico, jet ski, surf, windsurf, vela, kite surf, golf, tennis, percorso, percorso costiero/forestale, climbing, arrampicata su roccia, paracadute ascensionale, parapendio, escursione in barca, passeggiata in calesse, skate board (rampa), pesca, pesca in alto mare, pesca con lenza, pesca subacquea

- Attrazioni e relax :

Bar/pub, discoteca, ristorante, cinema, parco e giardino, parco dei divertimenti, zoo/parco animale, parco marino, riserva naturale, centro d'esposizione, galleria d'arte, centro storico, museo, teatro, teatro all'aperto, teatro dell'opera, festival, antichità & anticaglie, boutique d'artigianato, cantina e degustazione di vino, casino

### Ambiente

- Località :

- Mare/oceano 2km
- Spiaggia 10km
- Spiaggia rocciosa 10km
- Spiaggia dei nudisti 10km
- Piscina pubblica 2km
- Campo da tennis pubblico 5km
- Punto di windsurf 10km
- Punto di surf 7,5km
- Fiume 500m
- Foresta 10km
- Marina 2km

- Comodità :

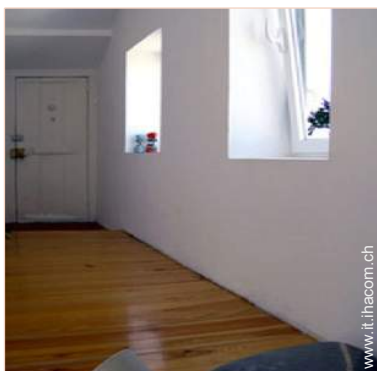
- Villaggio centro 500m
- Centro città 500m
- Fermata/stazionamento bus 50m
- Panetteria 50m
- Traiteur 50m
- Negozi tipici 50m
- Supermercato 50m
- Negozi di alta classe e di lusso 1km
- Salone di coiffure 100m
- Ufficio postale 200m
- Banca 50m
- Distributore automatico di biglietti 50m
- Farmacia 50m



soggiorno



vista dall'appartamento



soggiorno

### Esterno

- Superficie del terreno :  
< 100m<sup>2</sup>



soggiorno

### Interno

- Capacità di ospitalità :  
6 persona(e) - 5 adulti, 1 bambini
- Disposizione interna :  
2 camera(e), 2 camera(e) da letto, 1 bagno (i), soggiorno, cucina indipendente
- Posto(i) letto(i) :  
2 letto(i) matrimoniale(i), 2 divano(i) letto 1 pers, 1 letto (i) bambino
- Confort :  
TV, sistema hi-fi, lettore DVD, accesso internet, guardaroba, asciugacapelli, riscaldamento elettrico, abbaino, tende, doppio vetro
- Attrezzatura domestica :  
Stoviglie/posate, utensili e batteria da cucina, caffettiera, bollitore elettrico, tostiera, spremiagrumi, cucina a gas, forno microonde, cappa aspirante, frigorifero, congelatore, lavastoviglie, lavatrice, aspirapolvere, ferro da stiro, asse da stiro

### Servizi

- Biancheria :  
Lenzuola, Biancheria da toilette, Biancheria da casa, Coperta(e), Piumino(i), Cuscino(i)
- Casa :  
Servizio di manutenzione supplemento (2 volte/settimana +7CHF \*)

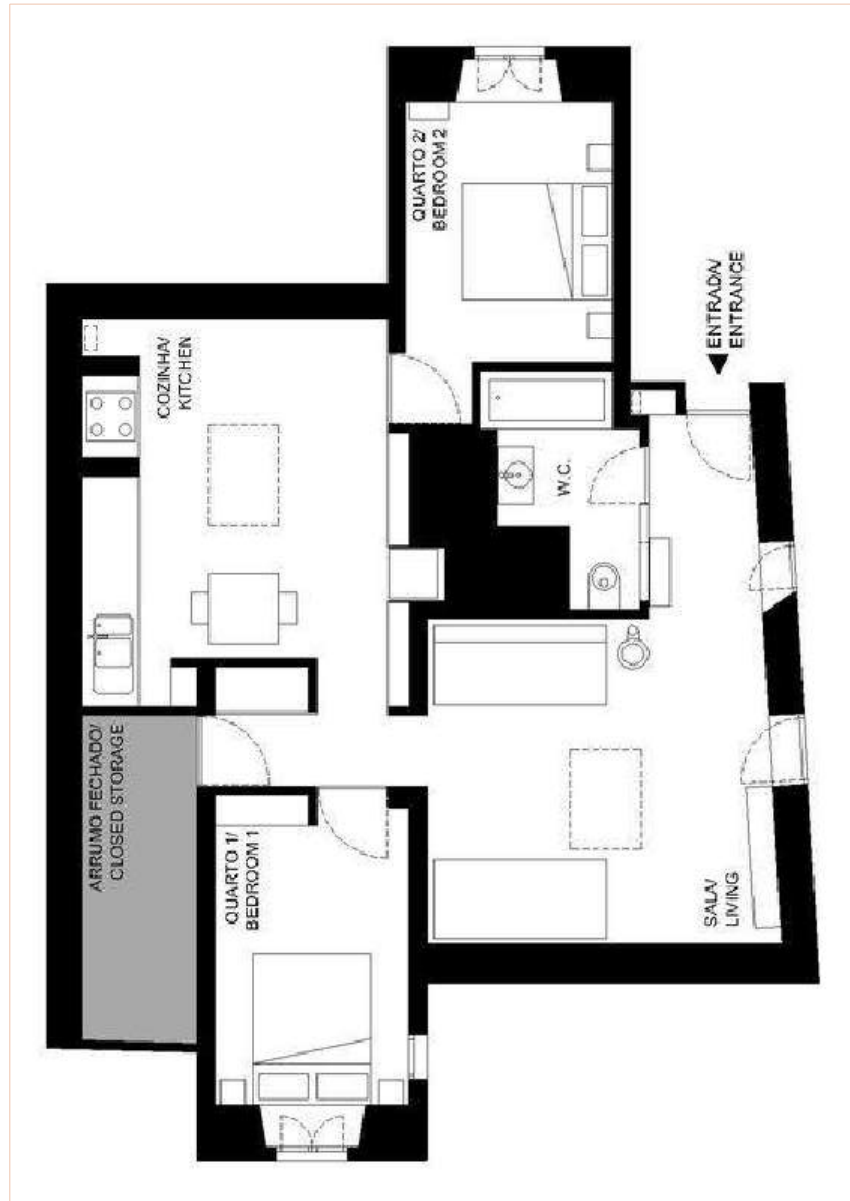
### Informazioni utili

- Informazioni utili  
Bambini benvenuti  
Animali ammessi



soggiorno

Piantina



[www.itihacom.ch](http://www.itihacom.ch)

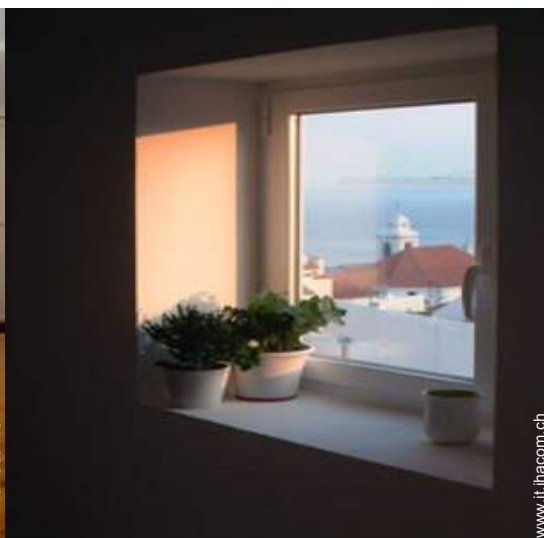
Album fotografico - 1



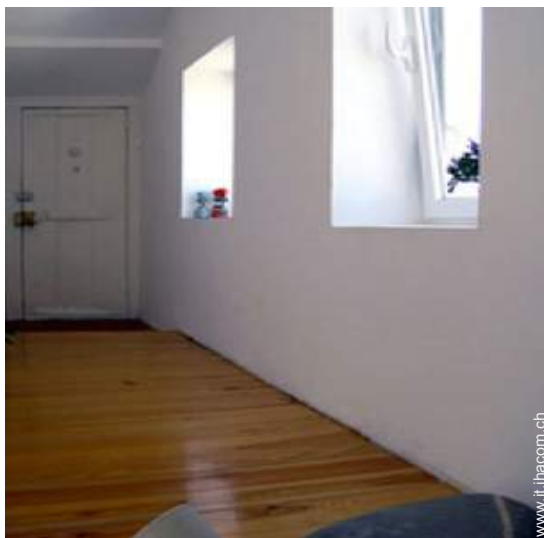
vista dall'appartamento



soggiorno



soggiorno



soggiorno



soggiorno

Album fotografico - 2



soggiorno



soggiorno



soggiorno



cucina



cucina



cucina



cucina



cucina

Album fotografico - 3



cucina

camera



vista dalla camera

vista dalla camera



stanza degli ospiti

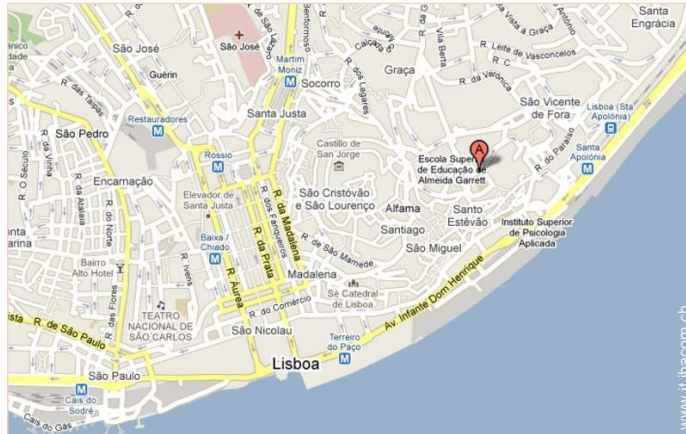
stanza degli ospiti



vista dalla camera

bagno(i)

Cartina stradale



Localizzazione & Accesso



Coordinate GPS in gradi, minuti, secondi: Latitudine 38° 43'32.052"N - Longitudine 9°9'1.512"O ([Città](#))

Indirizzo

→ Palácio dos Mendias  
Rua das Parreiras  
1000 Lisbona

• Lisbona : Distanza : 20m

Contatti

Cognome	Sig. ROGADO Pedro & Sig.ra MARTINS Laura Rogrent
Indirizzo	Rua 1.º de Dezembro, 31, 3.º
Città	1200 LISBON
Paese	Portogallo
Cellulare	+351 913478689 (Portogallo)
Cellulare 2	+351 964562962 (Portogallo)
Lingue parlate	

Affitto stagionale di Charme  
 Distretto di Lisbona - Lisbona e Valle del Tago  
**"Rua do Sequeira"**

9

[Prenotare](#)

Calendario delle disponibilità - da : maggio 2012




Mag	Ma	Me	G	V	S	D	L	Ma	Me	G	V	S	D	L	Ma	Me	G	V	S	D	L	Ma	Me	G	V	S	D	L	Ma	Me	G	
2012	1	2	3	4	5	6	7	8	9	10	11	12	13	14	15	16	17	18	19	20	21	22	23	24	25	26	27	28	29	30	31	

Giu	V	S	D	L	Ma	Me	G	V	S	D	L	Ma	Me	G	V	S	D	L	Ma	Me	G	V	S							
2012	1	2	3	4	5	6	7	8	9	10	11	12	13	14	15	16	17	18	19	20	21	22	23	24	25	26	27	28	29	30
	-	-	-	-	-	-	-	-	-	-	-	-	-	-	-	-	-	-	-	-	-	-	-	-	-	-	-	-	-	-

Lug	D	L	Ma	Me	G	V	S	D	L	Ma	Me	G	V	S	D	L	Ma	Me	G	V	S	D	L	Ma							
2012	1	2	3	4	5	6	7	8	9	10	11	12	13	14	15	16	17	18	19	20	21	22	23	24	25	26	27	28	29	30	31
	-	-	-	-	-	-	-	-	-	-	-	-	-	-	-	-	-	-	-	-	-	-	-	-	-	-	-	-	-	-	

[Mese : Seguento >>](#)

Tariffe di affitto - Appartamento di Charme - 6 Persona(e)

Tariffe	Notte	Week-end	Settimana	2 settimane	Mese
 Bassa stagione	94CHF * > 4	-	545CHF *	-	1408CHF *
 Alta stagione	106CHF * > 4	-	608CHF *	-	1686CHF *
 Periodo promozionale	-	-	-	-	1207CHF *

> Minimo Notte

[Prenotare](#)

Nr. annuncio 58658

www.it.ihacom.ch

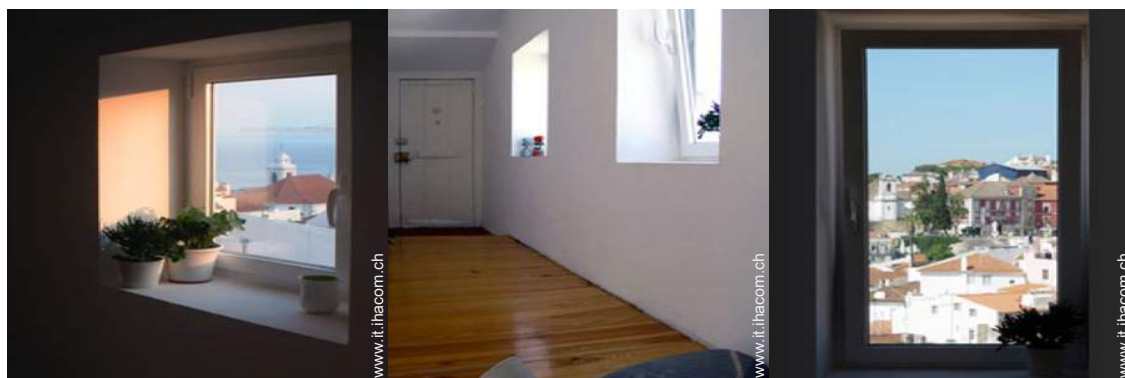


Internet  
Holiday  
Ads



Internet  
Holiday  
Ads

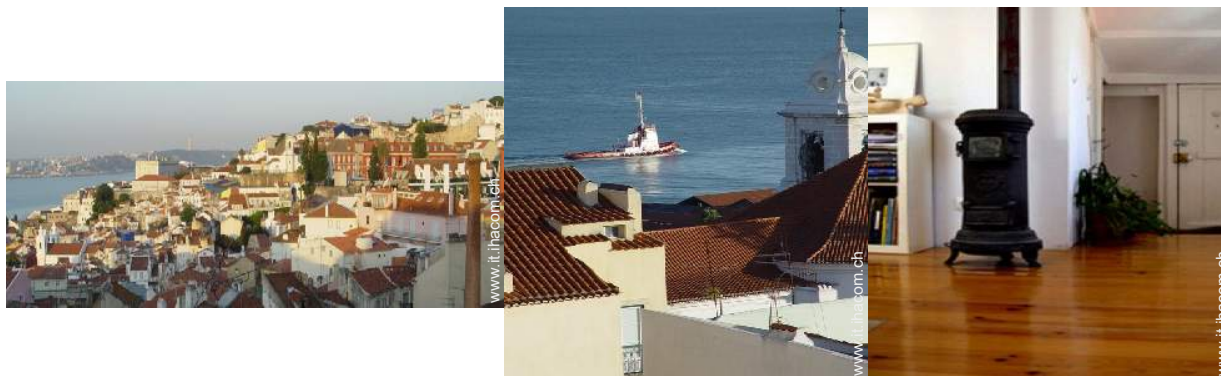




soggiorno

soggiorno

soggiorno



vista dall'appartamento

soggiorno

### Condizioni di prenotazione

#### • Prenotazione

→ Pagamento al momento della prenotazione :  
30% dell'importo dell'affitto

#### • Affitto

→ Spese comprese  
→ Tassa di soggiorno inclusa  
→ Spesa per le pulizie alla partenza inclusa  
→ Supplemento previsto per :  
- bambino  
- letto(i) supplementare(i)

► [Prenotare](#)

► [Contattare il proprietario](#)

### Modalità di pagamento ammesse

• Bonifico bancario • PayPal • Contanti

Contattate direttamente i proprietari

[www.it.ihacom.ch](http://www.it.ihacom.ch)

Nr. annuncio

58658

>> [Prenotare](#) <<

### Contatti

Cognome	Sig. ROGADO Pedro & Sig.ra MARTINS Laura Rogrent
Indirizzo	Rua 1.º de Dezembro, 31, 3.º
Città	1200 LISBON
Paese	Portogallo
Cellulare	+351 913478689 (Portogallo)
Cellulare 2	+351 964562962 (Portogallo)

Lingue parlate 

\* Tassa di conversione a titolo identificativo : 100€ = 127\$ = 86.8£ = 121.91CHF

Nr. annuncio 58658

[www.it.ihacom.ch](http://www.it.ihacom.ch)



>> AFFITTI PER LE VACANZE

Internet  
Holiday  
Ads



Internet  
Holiday  
Ads



DA PRIVATO A PRIVATO