

Affitto per le vacanze Costa di Lisbona "Casa d'Alfama"



102CHF/Notte

Promozioni

dal 01/07/12
al 31/07/12
2 persona(e)

Appartamento al pianterreno, entrata individuale, in un(a) Antico Immobile da 3 piani

Ambito : storico, tranquillo

Capacità : 4 persona(e)

Camera(e) da letto : 2

Camera(e) : 3

Lisbona - Distretto di Lisbona - Lisbona e Valle del Tago
Portogallo

Nr. annuncio 51285

www.it.ihacom.ch



Internet
Holiday
Ads



Internet
Holiday
Ads



Affitto per le vacanze

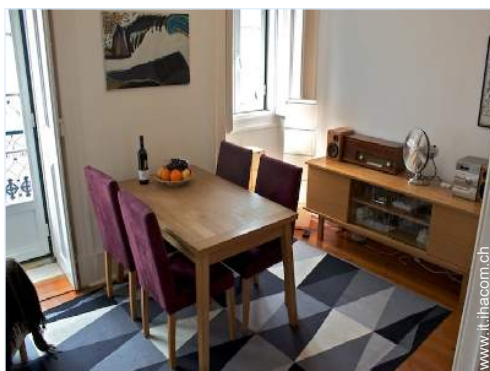


Appartamento al pianterreno, entrata individuale, in un(a) Antico Immobile da 3 piani

- Ideale per famiglia, pensionato(i)
- Vista : panoramico, accessibile, fiume, porto, città, sui tetti
- Ambito : storico, tranquillo
- Esposizione : Sud-est

Gli extra

- Attrezzature bambino :
Seggiolone, bagnetto bambino, vasino



sala da pranzo

Ambiente & localizzazione



Città



Cultura

Tempo libero

- Attività tempo libero a meno di 20 km / 12 miglia :

Luogo per bagnarsi, vela, golf, tennis, escursione in barca, pesca con lenza

- Attrazioni e relax :

Bar/pub, discoteca, ristorante, cinema, karaoke, parco e giardino, zoo/parco animale, parco marino, riserva naturale, centro d'esposizione, galleria d'arte, centro storico, museo, teatro, teatro dell'opera, festival, antichità & anticaglie, boutique d'artigianato, cantina e degustazione di vino, casino

Ambiente

- Località :

- Spiaggia 20km
- Spiaggia dei nudisti 30km
- Piscina pubblica 500m
- Percorso di golf 9 buche 10km
- Percorso di golf 18 buche 25km
- Fiume 500m
- Marina 5km

- Comodità :

- Centro città <50m
- Fermata/stazionamento bus 300m
- Fermata metropolitana 500m
- Linea tranviaria 100m
- Bus navetta spiaggia 4km
- Panetteria 100m
- Negozi tipici 100m
- Supermercato 500m
- Ufficio postale 800m
- Farmacia 300m



vista dal balcone



vista dal balcone



sala da pranzo

Interno

- **Capacità di ospitalità :**

4 persona(e) - 4 adulti

- **Superficie abitabile :**

80m²

- **Disposizione interna :**

3 camera(e), 2 camera(e) da letto, 1 bagno (i), soggiorno 9m², salone 20m², cucina indipendente, sala da pranzo, veranda

- **Posto(i) letto(i) :**

1 letto(i) matrimoniale(i), 1 futon 2 pers, 1 divano(i) letto 2 pers, 1 divano(i) letto 1 pers, 1 letto (i) bambino

- **Confort :**

TV, sistema hi-fi, lettore DVD, gioco di società, collezione di libri, collezione di film, cavo/satellite, accesso internet banda larga, wifi (accesso ad internet senza filo), guardaroba, asciugacapelli, ventilatore, riscaldamento elettrico

- **Attrezzatura domestica :**

Stoviglie/posate, utensili e batteria da cucina, caffettiera elettrica, bollitore elettrico, tostiera, spremiagrumi, cucina a gas, piastra di cottura elettrica, forno, forno microonde, cappa aspirante, frigorifero, congelatore, lavastoviglie, lavatrice, aspirapolvere, ferro da stiro, asse da stiro

Esterno

- **Sistemazione esterna :**

Balcone

- **Attrezzature esterne :**

1 amaca(che)



soggiorno

Servizi

- **Biancheria :**

Lenzuola, Biancheria da toilette, Biancheria da casa, Coperta(e), Piumino(i), Cuscino(i)

- **Casa :**

Pulizia alla partenza

- **Personale :**

Baby sitting supplemento, Massaggio supplemento

Informazioni utili

- **Informazioni utili**

Bambini benvenuti

Animali ammessi

Affitto non fumatori, copertura telefonia mobile

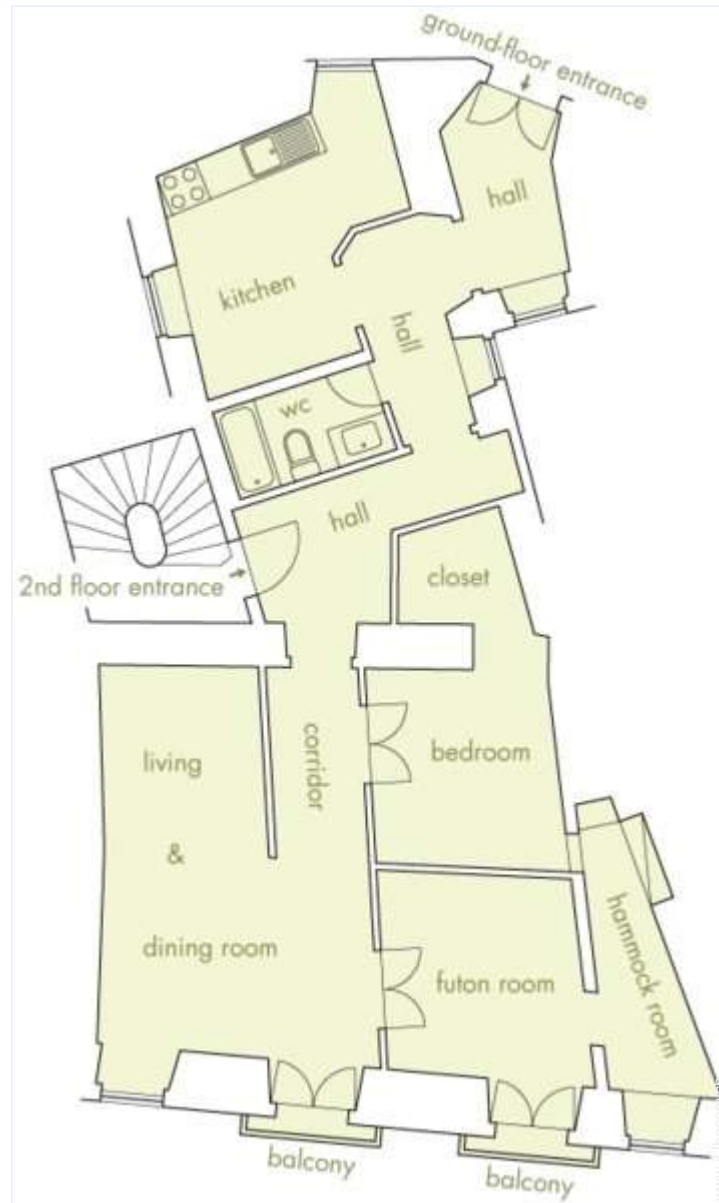
Acqua : calda/fredda

Alimentazione elettrica : condotta



sala da pranzo

Piantina



Album fotografico - 1



vista dal balcone



vista dal balcone



sala da pranzo



sala da pranzo



sala da pranzo

Album fotografico - 2



soggiorno

soggiorno

vista dal soggiorno



sistemazione interna

piccola camera

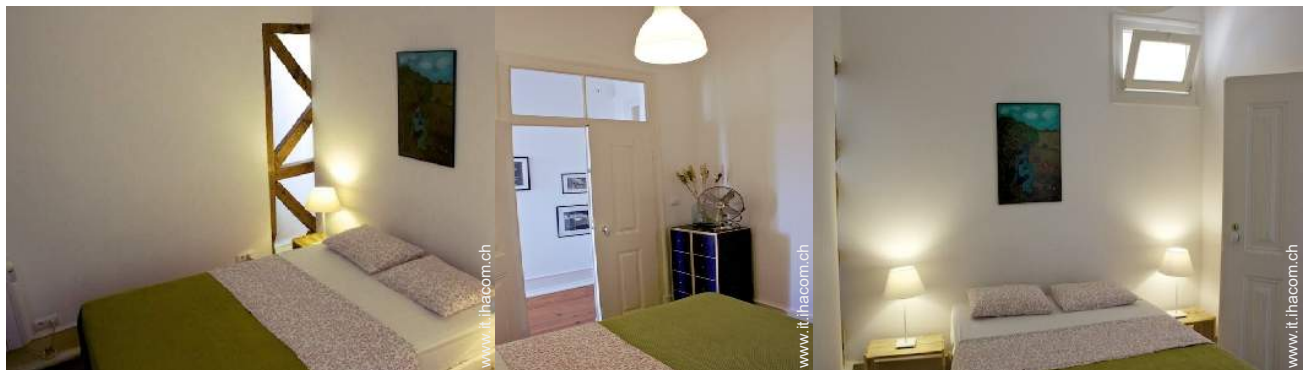
piccola camera



piccola camera

sistemazione interna

angolo notte

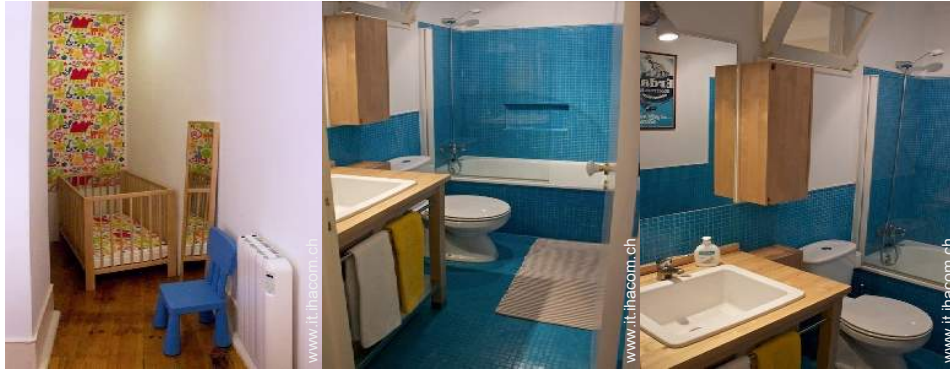


camera

camera

camera

Album fotografico - 3



camera

bagno(i)

bagno(i)



cucina

cucina

cucina



cucina

sistemazione interna

sistemazione interna



facciata

facciata

Ambiente

Localizzazione & Accesso



Coordinate GPS in gradi, minuti, secondi: Latitudine 38° 42'45.32"N - Longitudine 9°7'43.73"O ([Abitazione](#))

Indirizzo

→ Rua Guilherme Braga, 19
1000 Lisbona

• Aeroporto Lisbon Portela

→ Lisbona, Distretto di Lisbona, Lisbona e Valle del Tago, Portogallo
→ Distanza : 7,5km
→ Tempo : 20'

• Stazione ferroviaria Lisboa Santa Apolónia

→ Lisbona, Distretto di Lisbona, Lisbona e Valle del Tago, Portogallo
→ Distanza : 300m
→ Tempo : 10'

• Autostrada (uscita) A1

→ Lisbona, Distretto di Lisbona, Lisbona e Valle del Tago, Portogallo
→ Distanza : 10km
→ Tempo : 30'

- Cascais : Distanza : 30km
- Sintra : Distanza : 32km
- Évora : Distanza : 135km

Contatti

Cognome SAMPAIO Cristina

Città LISBOA

Paese Portogallo

Lingue parlate



Affitto per le vacanze
Distretto di Lisbona - Lisbona e Valle del Tago
"Casa d'Alfama"

9

[Prenotare](#)

Calendario delle disponibilità - da : maggio 2012

Mag	Ma	Me	G	V	S	D	L	Ma	Me	G	V	S	D	L	Ma	Me	G	V	S	D	L	Ma	Me	G	V	S	D	L	Ma	Me	G
2012	1	2	3	4	5	6	7	8	9	10	11	12	13	14	15	16	17	18	19	20	21	22	23	24	25	26	27	28	29	30	31

Giu	V	S	D	L	Ma	Me	G	V	S	D	L	Ma	Me	G	V	S	D	L	Ma	Me	G	V	S	D	L	Ma	Me	G	V	S
2012	1	2	3	4	5	6	7	8	9	10	11	12	13	14	15	16	17	18	19	20	21	22	23	24	25	26	27	28	29	30
	-	-	-	-	-	-	-	-	-	-	-	-	-	-	-	-	-	-	-	-	-	-	-	-	-	-	-	-	-	-

Lug	D	L	Ma	Me	G	V	S	D	L	Ma	Me	G	V	S	D	L	Ma	Me	G	V	S	D	L	Ma	Me	G	V	S	D	L	Ma
2012	1	2	3	4	5	6	7	8	9	10	11	12	13	14	15	16	17	18	19	20	21	22	23	24	25	26	27	28	29	30	31
	-	-	-	-	-	-	-	-	-	-	-	-	-	-	-	-	-	-	-	-	-	-	-	-	-	-	-	-	-	-	-



Prenotato



Media stagione



Alta stagione

[Mese : Seguinte >>](#)



Promozioni : 102CHF / Notte * dal 12/07/01 al 12/07/31 - 2 persona(e)

* Tassa di conversione a titolo identificativo : 100€ = 125.87\$ = 80.11£ = 120.11CHF

Tariffe di affitto - Appartamento - 4 Persona(e)

Tariffe	Notte	Week-end	Settimana	2 settimane	Mese
Bassa stagione	82CHF * > 3	-	-	-	-
Media stagione	96CHF * > 3	-	-	-	-
Alta stagione	115CHF * > 3	-	-	-	-

> Minimo Notte

[Prenotare](#)

Nr. annuncio 51285

www.it.ihacom.ch



Internet
Holiday
Ads



Internet
Holiday
Ads





sala da pranzo

sala da pranzo

sala da pranzo



vista dal balcone

vista dal balcone

Condizioni di prenotazione

• Prenotazione

- Pagamento al momento della prenotazione :
30% dell'importo dell'affitto
- Pagamento del saldo :
alla restituzione delle chiavi
- Cauzione richiesta : 240CHF *

• Affitto

- Spesa per le pulizie alla partenza inclusa
- Supplemento previsto per :
- animali

► Prenotare

► Contattare il proprietario

Modalità di pagamento ammesse

- Bonifico bancario • PayPal

Contattate direttamente i proprietari

www.it.ihacom.ch

Nr. annuncio

51285

>> Prenotare <<

Contatti

Cognome SAMPAIO Cristina
Città LISBOA
Paese Portogallo

Lingue parlate 

* Tassa di conversione a titolo identificativo : 100€ = 125.87\$ = 80.11£ = 120.11CHF

Nr. annuncio 51285

www.it.ihacom.ch



>> AFFITTI PER LE VACANZE

Internet
Holiday
Ads



Internet
Holiday
Ads



DA PRIVATO A PRIVATO