

Affitto per le vacanze Lisbona Studio



Studio al 4° piano in un(a) Antico
Immobile da 5 piani

Ambito : storico, festivo

Capacità : 2 persona(e)

Lisbona - Distretto di Lisbona - Lisbona e Valle del Tago
Portogallo

Nr. annuncio 28968

www.it.ihacom.ch



Internet
Holiday
Ads



Internet
Holiday
Ads



Affitto per le vacanze



Studio al 4° piano in un(a) Antico Immobile da 5 piani

- **Ideale per coppia, single(s)**
- **Vista** : città, sui tetti, via pedonale
- **Ambito** : storico, festivo

Ambiente & localizzazione



Città



Cultura

Tempo libero

• Attrazioni e relax :

Bar/pub, discoteca, ristorante, galleria d'arte, centro storico, museo, teatro, teatro dell'opera, antichità & anticaglie

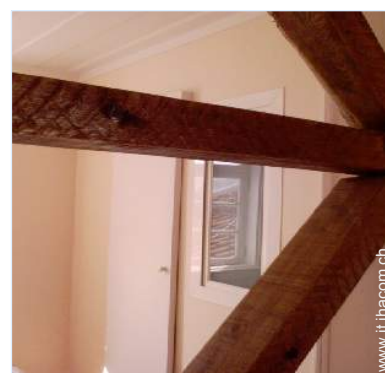
Ambiente

• Comodità :

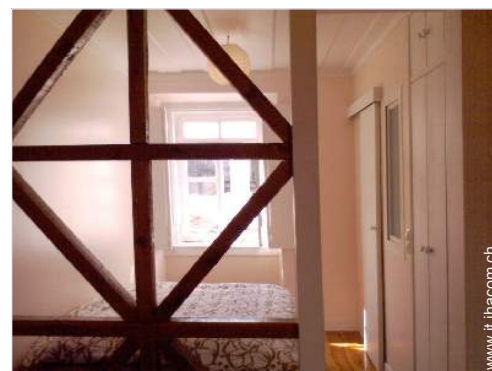
- Centro città <50m
- Fermata/stazionamento bus <50m
- Fermata metropolitana 500m
- Linea tranviaria 500m
- Panetteria 100m
- Negozi tipici <50m
- Supermercato 1km
- Negozi di alta classe e di lusso 1km
- Salone di coiffure <50m
- Internet café <50m
- Ufficio postale 500m
- Banca 500m
- Distributore automatico di biglietti 500m
- Farmacia 200m



sistemazione interna



sistemazione interna



sistemazione interna

Nr. annuncio 28968

www.it.ihacom.ch



>> AFFITTI PER LE VACANZE

Internet
Holiday
Ads



Internet
Holiday
Ads



DA PRIVATO A PRIVATO



bagno(i)



bagno(i)

Interno

- **Capacità di ospitalità :**
2 persona(e) - 2 adulti
- **Superficie abitabile :**
30m²
- **Disposizione interna :**
1 bagno(i)
- **Posto(i) letto(i) :**
1 letto(i) matrimoniale(i)
- **Confort :**
TV, sistema hi-fi, lettore DVD, collezione di libri, presa per antenna tv, armadietto, asciugacapelli, ventilatore, riscaldamento elettrico, tende, doppio vetro
- **Attrezzatura domestica :**
Stoviglie/posate, utensili e batteria da cucina, caffettiera, tostiera, cucina a gas, forno, forno microonde, frigorifero, congelatore, lavastoviglie, aspirapolvere, ferro da stiro, asse da stiro

Servizi

- **Biancheria :**
Lenzuola, Biancheria da toilette, Coperta(e), Piumino(i), Cuscino(i)

Informazioni utili

- **Informazioni utili**
Copertura telefonia mobile
Acqua : calda/fredda
Tensione elettrica : 220-240V / 50Hz

Album fotografico - 1



sistemazione interna



sistemazione interna

sistemazione interna



bagno(i)

bagno(i)

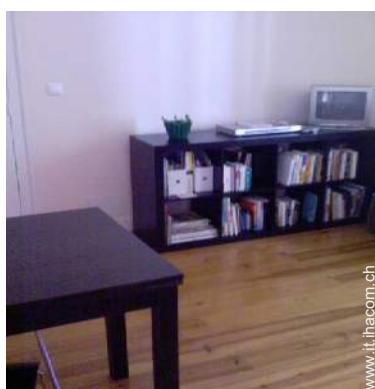
Album fotografico - 2



sistemazione interna



Disposizione interna e comfort



Comfort interno ed attrezzature



Comfort interno ed attrezzature



Confort



Confort



Vista



Vista



Localizzazione & Accesso



Coordinate GPS in gradi, minuti, secondi: Latitudine 38° 43'32.052"N - Longitudine 9°9'1.512"O ([Abitazione](#))

Indirizzo

→ Travessa da Queimada, 19, 4DTO
1000 Lisbona

- Lisbona : Distanza : 1km

Contatti

Cognome

Sig.ra PEREIRA Ana

Indirizzo

Travessa da Queimada-Bairro Alto

Città

LISBOA

Paese

Portogallo

Lingue parlate



Calendario delle disponibilità - da : maggio 2012

Mag	Ma	Me	G	V	S	D	L	Ma	Me	G	V	S	D	L	Ma	Me	G	V	S	D	L	Ma	Me	G	V	S	D	L	Ma	Me	G	
2012	1	2	3	4	5	6	7	8	9	10	11	12	13	14	15	16	17	18	19	20	21	22	23	24	25	26	27	28	29	30	31	

Giu	V	S	D	L	Ma	Me	G	V	S	D	L	Ma	Me	G	V	S	D	L	Ma	Me	G	V	S	D	L	Ma	Me	G	V	S
2012	1	2	3	4	5	6	7	8	9	10	11	12	13	14	15	16	17	18	19	20	21	22	23	24	25	26	27	28	29	30
	-	-	-	-	-	-	-	-	-	-	-	-	-	-	-	-	-	-	-	-	-	-	-	-	-	-	-	-	-	-

Lug	D	L	Ma	Me	G	V	S	D	L	Ma	Me	G	V	S	D	L	Ma	Me	G	V	S	D	L	Ma	Me	G	V	S	D	L	Ma
2012	1	2	3	4	5	6	7	8	9	10	11	12	13	14	15	16	17	18	19	20	21	22	23	24	25	26	27	28	29	30	31
	-	-	-	-	-	-	-	-	-	-	-	-	-	-	-	-	-	-	-	-	-	-	-	-	-	-	-	-	-	-	

■ Media stagione
 ■ Alta stagione
 ■ Prenotato

[Mese : Seguinte >>](#)

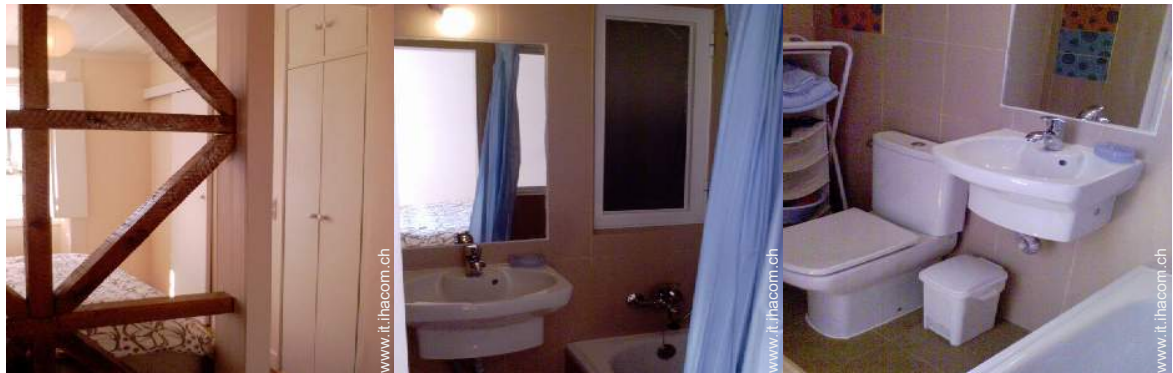
Tariffe di affitto - Studio - 2 Persona(e)

Tariffe	Notte	Week-end	Settimana	2 settimane	Mese
■ Media stagione	60CHF * > 3	-	384CHF *	-	-
■ Alta stagione	72CHF * > 3	-	432CHF *	-	-

> Minimo Notte

[Prenotare](#)





sistemazione interna

bagno(i)

bagno(i)



sistemazione interna

sistemazione interna

Condizioni di prenotazione

• Prenotazione

→ Pagamento al momento della prenotazione :
25% dell'importo dell'affitto
→ Pagamento del saldo :
alla restituzione delle chiavi

• Affitto

→ Spese comprese
→ Tassa di soggiorno inclusa
→ Spesa per le pulizie alla partenza inclusa

[▶ Prenotare](#)

[▶ Contattare il proprietario](#)

Modalità di pagamento ammesse

• Contanti

Contattate direttamente i proprietari


www.it.ihacom.ch

Nr. annuncio
28968

[>> Prenotare <<](#)

Contatti

Cognome Sig.ra PEREIRA Ana
Indirizzo Travessa da Queimada-Bairro Alto
Città LISBOA
Paese Portogallo

Lingue parlate 

* Tassa di conversione a titolo identificativo : 100€ = 125.87\$ = 80.11£ = 120.11CHF

Nr. annuncio 28968

www.it.ihacom.ch



[>> AFFITTI PER LE VACANZE](#)

Internet
Holiday
Ads



Internet
Holiday
Ads



[DA PRIVATO A PRIVATO](#)