

Affitto per le vacanze Costa di Estoril Villa



Villa, individuale, da 1 piano, entrata individuale, in un(a) Proprietà

Ambito : calma

Capacità : 6 persona(e)

Camera(e) da letto : 3

Tires - Distretto di Lisbona - Lisbona e Valle del Tago
Portogallo

Nr. annuncio 1129

www.it.ihacom.ch



Internet
Holiday
Ads



Internet
Holiday
Ads



Affitto per le vacanze



Villa, individuale, da 1 piano, entrata individuale, in un(a) Proprietà

- Ideale per tutte le età, famiglia
- Vista : montagna, giardino/parco, via/viale
- Ambito : calma

Ambiente & localizzazione



Mare



Golf



Equitazione

Tempo libero

- Attività tempo libero a meno di 20 km / 12 miglia :

Surf, vela, golf, tennis, scuola di equitazione, percorso, percorso costiero/forestale, Club aeronautica, passeggiata a cavallo, Passeggiata sull'asino, circuito automobilistico

- Assistenza :

Scuola di vela, scuola di immersione, scuola di tennis, scuola di equitazione

- Attrazioni e relax :

Bar/pub, discoteca, ristorante, cinema, cinema all'aperto, parco e giardino, centro d'esposizione, galleria d'arte, centro storico, museo, teatro, antichità & anticaglie, boutique d'artigianato, cantina e degustazione di vino, casino, terme, sauna, centro benessere, centro di fitness

Ambiente

- Località :

- Pista di pattinaggio 5km
- Mare/oceano 7,5km
- Spiaggia 5km
- Campo da tennis pubblico 5km
- Percorso di golf 9 buche 7,5km
- Punto di windsurf 5km
- Marina 5km

- Comodità :

- Villaggio centro 100m
- Fermata/stazionamento bus 50m
- Bus navetta spiaggia 50m
- Panetteria 50m
- Traiteur 50m
- Negozi tipici 50m
- Supermercato 100m
- Salone di coiffure 50m
- Ufficio postale 300m
- Banca 200m
- Distributore automatico di biglietti 200m
- Farmacia 200m
- Medico 200m
- Infermiera 200m
- Ospedale 7,5km
- Ambulatorio 3km



Vista



Vista



tettoia di giardino



Vista

Interno

- **Capacità di ospitalità :**

6 persona(e)

- **Superficie abitabile :**

200m²

- **Disposizione interna :**

3 camera(e) da letto, 3 bagno(i), 3 doccia, 3 WC, salone 22m², cucina indipendente, sala da pranzo, veranda

- **Posto(i) letto(i) :**

3 letto(i) matrimoniale(i), 1 letto(i) singolo(i)

- **Confort :**

TV, cavo/satellite, wifi (accesso ad internet senza filo), armadio, armadietto, doppio vetro

- **Attrezzatura domestica :**

Stoviglie/posate, utensili e batteria da cucina, caffettiera, tostiera, spremiagrumi, cucina a gas, forno, fornello, forno microonde, cappa aspirante, frigorifero, congelatore, lavastoviglie, lavatrice, aspirapolvere, ferro da stiro, asse da stiro

Esterno

- **Superficie del terreno :**

< 100m²

- **Sistemazione esterna :**

Terrazzo 15m², solarium 15m², tettoia di giardino

- **Ambito esterno :**

Giardino 16m², prato inglese 6m²

- **Attrezzature esterne :**

Barbecue, tavolo da giardino, 8 sedia(e) da giardino, ombrellone, 3 chaise(s) longue(s), 1 rocking chair(s), altalena



Vista

Servizi

- **Biancheria :**

Lenzuola (1 volte/settimana), Biancheria da toilette (1 volte/settimana), Coperta(e), Piumino(i), Cuscino(i) (1 volte/settimana)

Informazioni utili

- **Informazioni utili**

Bambini benvenuti

Animali non ammessi

Presenza sul posto : animali domestici

Copertura telefonia mobile

Acqua : calda/fredda

Tensione elettrica : 110-120V / 60Hz



solarium

Album fotografico - 1



tettoia di giardino



Vista



Vista



Vista



solarium

Album fotografico - 2



Vista



Vista



Vista



cucina



cucina



salone



WC



camera principale



camera principale



camera principale

Album fotografico - 3



camera principale



camera



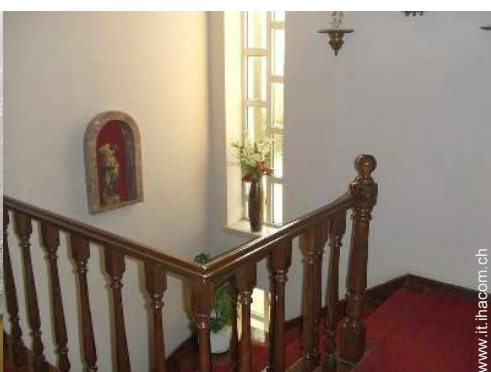
camera



camera



WC



Disposizione interna



Disposizione interna



Disposizione interna



Disposizione interna



Disposizione interna

Localizzazione & Accesso



Coordinate GPS in gradi, minuti, secondi: Latitudine 38°43'3
"N - Longitudine 9°21'3"O ([Abitazione](#))

Indirizzo

→ Rua Ramalho Ortigão
2785 Tires

• Aeroporto Lisbon Portela

→ Lisbona, Distretto di Lisbona, Lisbona e Valle del Tago,
Portogallo
→ Distanza : 25km
→ Tempo : 30'

• Autostrada (uscita) A5

→ São Domingos de Rana, Distretto di Lisbona, Lisbona e Valle
del Tago, Portogallo
→ Distanza : 2km
→ Tempo : 5'

• Stazionamento bus Tires

→ Tires, Distretto di Lisbona, Lisbona e Valle del Tago, Portogallo
→ Distanza : 50m
→ Tempo : 5'

• Carcavelos : Distanza : 2,5km

• Estoril : Distanza : 3km

• Cascais : Distanza : 5km

Contatti

| | |
|----------------|---|
| Cognome | Sig. LAGINHA Rui |
| Città | 2785 TIRES |
| Paese | Portogallo |
| Lingue parlate |   |

Calendario delle disponibilità - da : maggio 2012

| Mag | Ma | Me | G | V | S | D | L | Ma | Me | G | V | S | D | L | Ma | Me | G | V | S | D | L | Ma | Me | G | V | S | D | L | Ma | Me | G |
|------|----|----|---|---|---|---|---|----|----|----|----|----|----|----|----|----|----|----|----|----|----|----|----|----|----|----|----|----|----|----|----|
| 2012 | 1 | 2 | 3 | 4 | 5 | 6 | 7 | 8 | 9 | 10 | 11 | 12 | 13 | 14 | 15 | 16 | 17 | 18 | 19 | 20 | 21 | 22 | 23 | 24 | 25 | 26 | 27 | 28 | 29 | 30 | 31 |
| | | | | | | | | | | | | | | | | | | | | | | | | | | | | | | | |

| Giu | V | S | D | L | Ma | Me | G | V | S | D | L | Ma | Me | G | V | S | D | L | Ma | Me | G | V | S | | | | | | | |
|------|---|---|---|---|----|----|---|---|---|----|----|----|----|----|----|----|----|----|----|----|----|----|----|----|----|----|----|----|----|----|
| 2012 | 1 | 2 | 3 | 4 | 5 | 6 | 7 | 8 | 9 | 10 | 11 | 12 | 13 | 14 | 15 | 16 | 17 | 18 | 19 | 20 | 21 | 22 | 23 | 24 | 25 | 26 | 27 | 28 | 29 | 30 |
| | - | - | - | - | - | - | - | - | - | - | - | - | - | - | - | - | - | - | - | - | - | - | - | - | - | - | - | - | - | - |

| Lug | D | L | Ma | Me | G | V | S | D | L | Ma | Me | G | V | S | D | L | Ma | Me | G | V | S | D | L | Ma | | | | | | | |
|------|---|---|----|----|---|---|---|---|---|----|----|----|----|----|----|----|----|----|----|----|----|----|----|----|----|----|----|----|----|----|----|
| 2012 | 1 | 2 | 3 | 4 | 5 | 6 | 7 | 8 | 9 | 10 | 11 | 12 | 13 | 14 | 15 | 16 | 17 | 18 | 19 | 20 | 21 | 22 | 23 | 24 | 25 | 26 | 27 | 28 | 29 | 30 | 31 |
| | - | - | - | - | - | - | - | - | - | - | - | - | - | - | - | - | - | - | - | - | - | - | - | - | - | - | - | - | - | - | - |

Prenotato Alta stagione

[Mese : Seguento >>](#)

Tariffe di affitto - Villa - 6 Persona(e)

| Tariffe | Notte | Week-end | Settimana | 2 settimane | Mese |
|----------------|-------|----------|-----------|-------------|------|
| Bassa stagione | - | - | 420CHF * | - | - |
| Media stagione | - | - | 480CHF * | - | - |
| Alta stagione | - | - | 601CHF * | - | - |

[Prenotare](#)





Vista

Vista

solarium



tettoia di giardino

Vista

Condizioni di prenotazione

• Prenotazione

→ Pagamento al momento della prenotazione :
30% dell'importo dell'affitto
→ Pagamento del saldo :
alla restituzione delle chiavi

• Affitto

→ Spesa per le pulizie alla partenza non inclusa : 60CHF *

Modalità di pagamento ammesse

• Bonifico bancario • Contanti

► [Prenotare](#)

► [Contattare il proprietario](#)

Contattate direttamente i proprietari

www.it.ihacom.ch

Nr. annuncio

1129

>> [Prenotare](#) <<

Contatti

Cognome Sig. LAGINHA Rui
Città 2785 TIRES
Paese Portogallo

Lingue parlate  

* Tassa di conversione a titolo identificativo : 100€ = 125.87\$ = 80.11£ = 120.11CHF

Nr. annuncio 1129

www.it.ihacom.ch



>> AFFITTI PER LE VACANZE

Internet
Holiday
Ads



Internet
Holiday
Ads



DA PRIVATO A PRIVATO