

Affitto per le vacanze Val Camonica "Chalet Presanella"



Chalet di Montagna, individuale, al piano terra, entrata individuale, in un (a) Resort

Ambito : naturale, quieto

Capacità : 4 persona(e)

Camera(e) da letto : 1

Camera(e) : 2

Ponte di Legno - Provincia di Brescia (BS) - Lombardia
Italia

Nr. annuncio 42821

www.it.ihacom.ch



Internet
Holiday
Ads



Internet
Holiday
Ads



Affitto per le vacanze



Chalet di Montagna, individuale, al piano terra, entrata individuale, in un(a) Resort

- Ideale per più famiglie, sportivo(i)
- Vista : panoramico, nessuna costruzione davanti/di fronte, montagna, giardino/parco, prato, foresta
- Ambito : naturale, quieto
- Esposizione : Sud

Gli extra

- **Piscina :**
Piscina in comune, circolare (diametro 4,50m), riscaldata, accesso tramite scaletta, sicurezza bambino, piscina per bambini (aperta da '01 luglio' al '28 agosto')
- **Tennis :**
Campo da tennis in comune
- **Parcheggio :**
Parcheggio non coperto : 1 sul terreno
- **Agevolazioni :**
Armadio per gli sci, asciugacapelli da sci, 4 paio(a) racchette da neve, tavolo da biliardo, calcio balilla, gioco delle freccette, tavolo da ping-pong, 4 racchetta(e) da ping-pong, campo di pallavolo, 10 bicicletta(e)
- **Attrezzature bambino :**
Seggiolone, fasciatoio, bagnetto bambino, vasino, box

Ambiente & localizzazione



Tempo libero

- Attività tempo libero a meno di 20 km / 12 miglia :

Sci alpino, sci di fondo, sci fuori pista, ski trekking, Sci a tallone libero, snowboard, slitta (pista), pattini da ghiaccio, motoslitta, slitta con i cani, golf, tennis, scuola di equitazione, percorso, escursione, climbing, arrampicata su roccia, percorso per mountain bike, passeggiata in calesse, passeggiata a cavallo, Passeggiata sull'asino, mini-golf, pallavolo, pesca, pesca con lenza, campo di bocce

- Assistenza :

Scuola di sci, giardino delle nevi per bambini

- Attrazioni e relax :

Bar/pub, discoteca, ristorante, cinema, parco e giardino, riserva naturale, museo, boutique d'artigianato, sauna, bagno turco, centro benessere, centro di bellezza, centro di fitness

Ambiente

- Località :

- Piste di sci 800m
- Ski lifts 800m
- Pista di pattinaggio 500m
- Piscina pubblica 4km
- Campo da tennis pubblico 50m
- Percorso di golf 9 buche 5km
- Fiume <50m
- Foresta <50m
- Massiccio montuoso <50m
- Via ferrata 10km

- Comodità :

- Asilo 2km
- Villaggio centro 1km
- Fermata/stazionamento bus 1km
- Bus navetta piste di sci <50m
- Noleggio biciclette/mountain bike <50m
- Noleggio attrezzatura di sci 500m
- Noleggio biancheria <50m
- Panetteria
- Supermercato
- Salone di coiffure 1km
- Internet café <50m
- Ufficio postale 1km
- Banca 1km
- Farmacia 1km
- Medico 1km
- Ospedale 15km
- Ambulatorio 1km



Chalet di Montagna



panorama



Generale

Esterno

- Superficie del terreno :

1 ha

- Ambito esterno :

Terreno 100m², prato inglese 100m², parco boscoso 1 ha, bosco 500m², piscina fuori terra, corso d'acqua, ruscello

- Attrezzature esterne :

Barbecue, tavolo da giardino, 2 sedia(e) da giardino, 12 chaise(s) longue(s), dondolo, altalena



Vista

Interno

- Capacità di ospitalità :

4 persona(e) - 4 adulti

- Superficie abitabile :

35m²

- Disposizione interna :

2 camera(e), 1 camera(e) da letto, 1 doccia, 1 WC, soggiorno 15m², cucina in stile americano

- Posto(i) letto(i) :

1 letto(i) matrimoniale(i), 1 divano(i) letto 2 pers, 1 letto (i) bambino

- Confort :

TV, lettore DVD, gioco di società, collezione di libri, collezione di film, presa per antenna tv, fax, computer, cavo/satellite, wifi (accesso ad internet senza filo), armadio, armadietto, cassetta di sicurezza, asciugacapelli, parzialmente climatizzato, riscaldamento centrale, tende, doppio vetro

- Attrezzatura domestica :

Stoviglie/posate, utensili e batteria da cucina, caffettiera, macchina per il caffè espresso, griglia, cucina elettrica, piastra di cottura elettrica, forno microonde, cappa aspirante, frigorifero

Servizi

- Biancheria :

Lenzuola (1 volte/settimana), Biancheria da toilette supplemento (1 volte/settimana +6CHF *), Coperta(e) (1 volte/settimana), Cuscino(i) (1 volte/settimana)

- Casa :

Servizio di manutenzione (3 volte/settimana), Pulizia alla partenza supplemento (+61CHF *), Manutenzione giardino/piscina (1 volte/settimana), Snevamento (7 volte/settimana), Custode/portiere, Parcheggio

- Ristorazione :

Prima colazione supplemento (+7CHF *)

Informazioni utili

- Informazioni utili

Bambini benvenuti

Presenza sul posto : animali domestici, animali da fattoria, animali "selvaggi"

Copertura telefonia mobile, trasporto personale consigliabile

Acqua : calda/fredda

Tensione elettrica : 220-240V / 50Hz

Alimentazione elettrica : conduttura

- Accoglienza persone diversamente abili

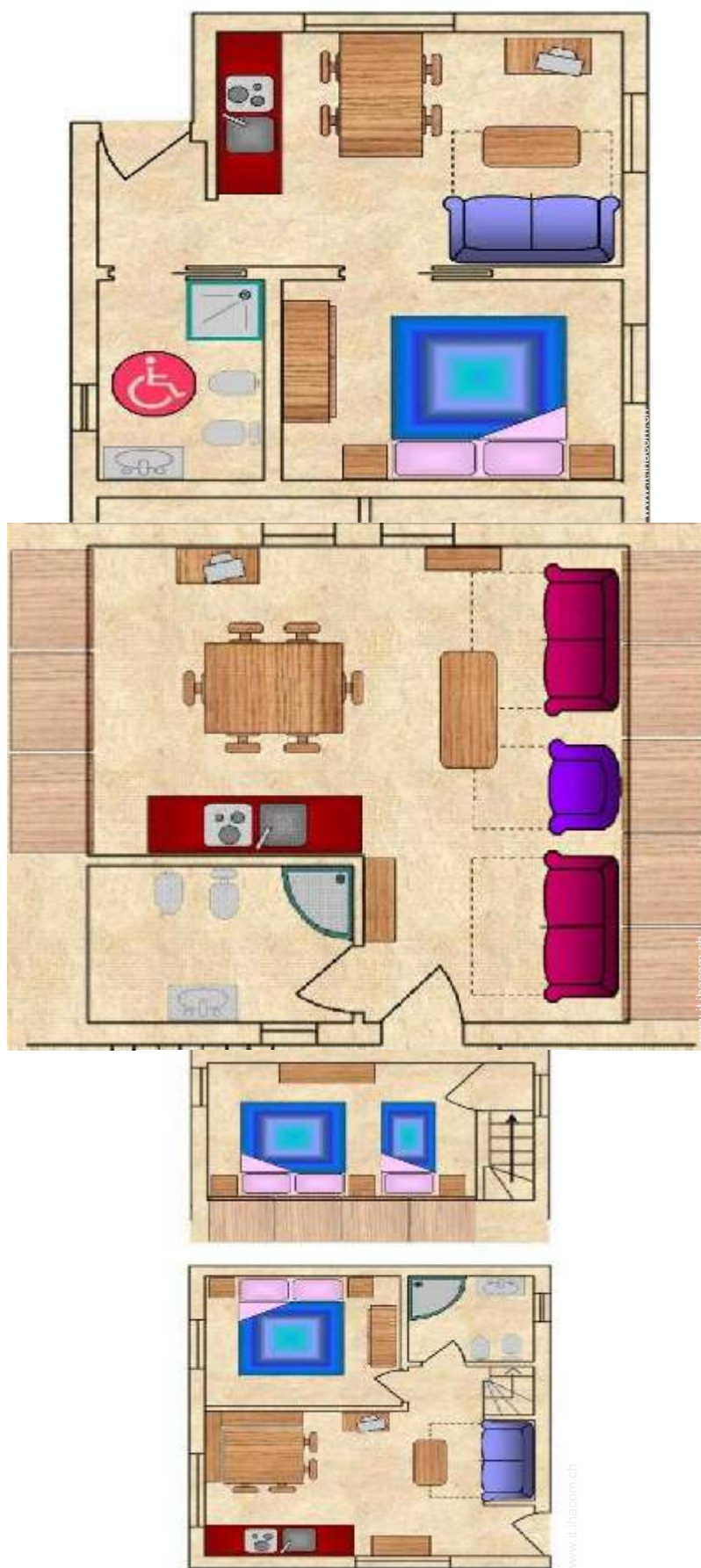
Accesso sedia a rotelle

Dotazioni per i diversamente abili : motoria



prato inglese

Piantina



Nr. annuncio 42821

www.it.ihacom.ch



Internet
Holiday
Ads



Internet
Holiday
Ads



Album fotografico - 1



facciata



panorama



Chalet di Montagna



Generale



prato inglese



Vista

Nr. annuncio 42821

www.it.ihacom.ch



>> AFFITTI PER LE VACANZE

Internet
Holiday
Ads



Internet
Holiday
Ads



DA PRIVATO A PRIVATO

Album fotografico - 2



vista d'insieme



angolo cottura



camera



sistemazione interna



WC



Gli extra

Album fotografico - 3



Gli extra



tavolo da ping-pong



piscina per bambini



tavolo da biliardo



armadio per gli sci



sedia(e) da giardino



Inverno



Cartina stradale



Localizzazione & Accesso



Coordinate GPS in gradi, minuti, secondi: Latitudine 46° 14'20"N - Longitudine 10°28'10"E ([Abitazione](#))

Indirizzo

→ Via Cavaione di dentro 9
Temu'
25056 Ponte di Legno

• Autostrada (uscita) Brescia Ovest

→ Brescia, Provincia di Brescia, Lombardia, Italia
→ Distanza : 110km
→ Tempo : 2h

• Aeroporto Orio al Serio

→ Bergamo, Provincia di Bergamo, Lombardia, Italia
→ Distanza : 90km
→ Tempo : 1h30'

• Stazionamento bus Temu'

→ Temù, Provincia di Brescia, Lombardia, Italia
→ Distanza : 3km
→ Tempo : 5'

Contatti

Cognome	Sig. SOVERINI Maurizio
Indirizzo	CAMPING PRESANELLA SAS Via Cavaione di dentro 9 Temu'
Città	25056 PONTE DI LEGNO
Paese	Italia
Telefono	+39 0364 94219 (Italia) Da 09:00 AM a 09:00 PM (GMT/UTC +01:00)
Fax	+39 0364 948542 (Italia)
Lingue parlate	



Calendario delle disponibilità - da : maggio 2012

Mag	Ma	Me	G	V	S	D	L	Ma	Me	G	V	S	D	L	Ma	Me	G	V	S	D	L	Ma	Me	G	V	S	D	L	Ma	Me	G
2012	1	2	3	4	5	6	7	8	9	10	11	12	13	14	15	16	17	18	19	20	21	22	23	24	25	26	27	28	29	30	31

Giu	V	S	D	L	Ma	Me	G	V	S	D	L	Ma	Me	G	V	S	D	L	Ma	Me	G	V	S	D	L	Ma	Me	G	V	S
2012	1	2	3	4	5	6	7	8	9	10	11	12	13	14	15	16	17	18	19	20	21	22	23	24	25	26	27	28	29	30
	-	-	-	-	-	-	-	-	-	-	-	-	-	-	-	-	-	-	-	-	-	-	-	-	-	-	-	-	-	-

Lug	D	L	Ma	Me	G	V	S	D	L	Ma	Me	G	V	S	D	L	Ma	Me	G	V	S	D	L	Ma	Me	G	V	S	D	L	Ma
2012	1	2	3	4	5	6	7	8	9	10	11	12	13	14	15	16	17	18	19	20	21	22	23	24	25	26	27	28	29	30	31
	-	-	-	-	-	-	-	-	-	-	-	-	-	-	-	-	-	-	-	-	-	-	-	-	-	-	-	-	-	-	-

■ Bassa stagione
 ■ Periodo promozionale
 ■ Media stagione

[Mese : Seguinte >>](#)

Tariffe di affitto - Chalet di Montagna - 4 Persona(e)

Tariffe	Notte	Week-end	Settimana	2 settimane	Mese
■ Bassa stagione	-	146CHF *	378CHF * (Domenica)	-	-
■ Media stagione	-	-	597CHF * (Domenica)	-	-
■ Alta stagione	-	-	695CHF * (Domenica)	-	-
■ Speciale festività	-	-	841CHF * (Domenica)	-	-
■ Periodo promozionale	-	-	463CHF * (Domenica)	-	-

(Giorno di arrivo)

[Prenotare](#)



Idee Week-End : 146CHF / Week-end * - 4 persona(e)

* Tassa di conversione a titolo identificativo : 100€ = 127\$ = 86.8£ = 121.91CHF





Generale



prato inglese



Vista



facciata



panorama



Chalet di Montagna

Condizioni di prenotazione

• Prenotazione

- Pagamento al momento della prenotazione :
30% dell'importo dell'affitto
- Pagamento del saldo :
1 giorno prima del soggiorno
- Cauzione richiesta : 183CHF *

• Affitto

- Spese comprese
- Tassa di soggiorno inclusa
- Spesa per le pulizie alla partenza non inclusa : 55CHF *

Modalità di pagamento ammesse

- Visa/Delta/Electron • Switch/Maestro • Bonifico bancario • MasterCard/EuroCard • American Express • Diners Club • Assegno bancario • Assegno circolare •

Contanti

► Prenotare

► Contattare il proprietario

Contattate direttamente i proprietari

www.it.ihacom.ch

Nr. annuncio

42821

>> Prenotare <<

Contatti

Cognome	Sig. SOVERINI Maurizio CAMPING PRESANELLA SAS
Indirizzo	Via Cavaione di dentro 9 Temu'
Città	25056 PONTE DI LEGNO
Paese	Italia
Telefono	+39 0364 94219 (Italia) Da 09:00 AM a 09:00 PM (GMT/UTC +01:00)
Fax	+39 0364 948542 (Italia)
Lingue parlate	

* Tassa di conversione a titolo identificativo : 100€ = 127\$ = 86.8£ = 121.91CHF

Nr. annuncio 42821

www.it.ihacom.ch



>> AFFITTI PER LE VACANZE

Internet
Holiday
Ads



Internet
Holiday
Ads



DA PRIVATO A PRIVATO