

Agriturismo Lago di Como "Cascina Borgofrancone"



Agriturismo - Antica Cascina,
individuale, da 2 piani, entrata
individuale, in un(a) Azienda agricola

Ambito : naturale, lacustre

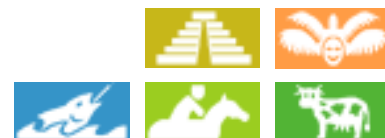
Capacità : 30 persona(e)

Camera(e) da letto : 15

Gera Lario - Provincia di Como (CO) - Lombardia
Italia

Nr. annuncio 35514

www.it.ihacom.ch



Internet
Holiday
Ads



Internet
Holiday
Ads



Agriturismo



Agriturismo - Antica Cascina, individuale, da 2 piani, entrata individuale, in un(a) Azienda agricola

- Ideale per tutte le età
- Vista : panoramico, montagna, campagna, piscina, giardino/parco, lago
- Ambito : naturale, lacustre

Gli extra

- **Piscina :**
Piscina in comune, rettangolare (lunghezza 10m, larghezza 4m), a sfioro, riscaldata, interna, coperta, sistema di illuminazione, doccia esterna (aperta da '01 gennaio' al '31 dicembre')
- **Tennis :**
Campo da tennis in comune, Pavimentazione duro, 5 racchetta(e) di tennis
- **Parcheggio :**
Parcheggio non coperto : 12 nell'abitazione
- **Agevolazioni :**
Sauna, jacuzzi, tavolo da biliardo, 6 bicicletta (e)
- **Attrezzature bambino :**
Seggiolone, passeggino



Attrezzature a disposizione

Ambiente & localizzazione



Campagna Equitazione Pesca Festival



Cultura

Tempo libero

- Attività tempo libero a meno di 20 km / 12 miglia :

Pattini da ghiaccio, luogo per bagnarsi, surf, windsurf, vela, kite surf, canoa-kayak, tennis, scuola di equitazione, escursione, percorso per mountain bike, parapendio, escursione in barca, passeggiata a cavallo, pesca

- **Attrazioni e relax :**

Riserva naturale

Ambiente

- **Località :**

- Piste di sci 50km
- Ski lifts 50km
- Pista di pattinaggio 20km
- Spiaggia 2km
- Punto di windsurf 2km
- Punto di surf 2km
- Fiume 200m
- Lago 2km
- Massiccio montuoso 1km

- **Comodità :**

- Centro città 2km
- Fermata/stazionamento bus 2km
- Panetteria 2km
- Negozi tipici 2km
- Ufficio postale 2km
- Banca 2km
- Ospedale 5km



salone



Estate



arredamento

Esterno

- **Superficie del terreno :**
> 10 ha
- **Ambito esterno :**
Giardino > 1000m², terreno > 1000m², frutteto 300m²
- **Attrezzature esterne :**
Salotto estivo, barbecue, tavolo da giardino, 10 sedia(e) da giardino, 5 sedia sdraio



sistemazione interna

Interno

- **Capacità di ospitalità :**
30 persona(e)
- **Superficie abitabile :**
1000m²
- **Disposizione interna :**
15 camera(e) da letto, angolo notte, 1 bagno (i), 1 doccia, 1 WC, angolo cottura, angolo pranzo, angolo cottura
- **Posto(i) letto(i) :**
1 letto(i) matrimoniale(i), 1 letto (i) bambino
- **Confort :**
TV, gioco di società, wifi (accesso ad internet senza filo), armadio, zanzariera per finestre, ventilatore, riscaldamento centrale, tende, tende, cancello telecomandato
- **Attrezzatura domestica :**
Stoviglie/posate, utensili e batteria da cucina, caffettiera, caffettiera elettrica, spremiagrumi, cucina a gas, frigorifero, congelatore

Servizi

- **Biancheria :**
Lenzuola (1 volte/settimana), Biancheria da toilette (1 volte/settimana), Biancheria da casa (1 volte/settimana), Coperta(e) (1 volte/settimana), Piumino(i) (1 volte/settimana), Cuscino(i) (1 volte/settimana)
- **Casa :**
Servizio di manutenzione, Pulizia alla partenza, Manutenzione giardino/piscina, Custode/portiere, Parcheggio, Transfert stazione aeroporto
- **Personale :**
Massaggio supplemento (+73CHF *)
- **Ristorazione :**
Prima colazione, Mezza pensione, Preparazione cesto da picnic

Informazioni utili

- **Informazioni utili**
Bambini benvenuti
Presenza sul posto : animali domestici
Copertura telefonia mobile, trasporto personale consigliabile
Acqua : calda/fredda
Tensione elettrica : 220-240V / 50Hz



letto(i) matrimoniale(i)

Album fotografico - 1



Estate



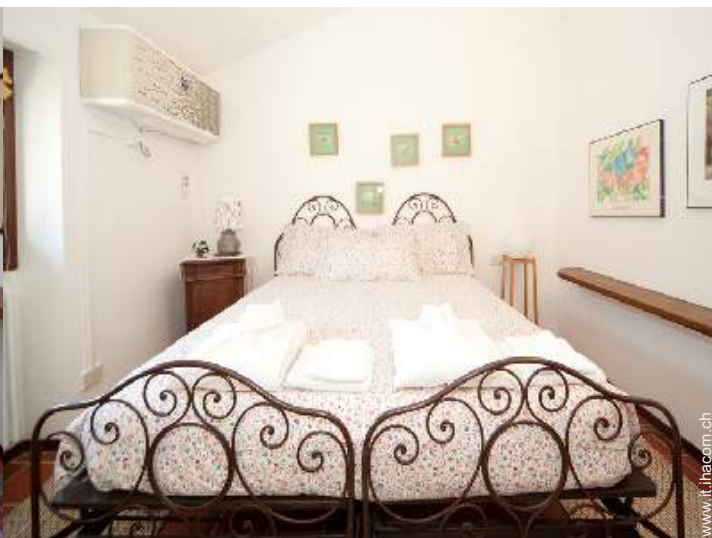
salone



Attrezzature a disposizione



arredamento



letto(i) matrimoniale(i)

Album fotografico - 2



sistemazione interna



letto(i) matrimoniale(i)



angolo cottura



soggiorno



letto(i) matrimoniale(i)



soggiorno



angolo cottura



letto(i) singolo(i)



letto(i) matrimoniale(i)

Album fotografico - 3



soggiorno



letto(i) singolo(i)



salone



salone



Vista



panorama



panorama



panorama



Ambito esterno a disposizione degli ospiti



Ambito esterno

Localizzazione & Accesso



Coordinate GPS in gradi, minuti, secondi: Latitudine 46°
10'15.204"N - Longitudine 9°22'7.644"E ([Città](#))

Indirizzo

→ Località Pian di Spagna
22010 Gera Lario

• [Aeroporto Milan Malpensa](#)

→ Milano, Provincia di Milano, Lombardia, Italia
→ Distanza : 130km
→ Tempo : 1h30'

- Gravedona : Distanza : 5km
- Colico : Distanza : 4km
- Chiavenna : Distanza : 20km

Contatti

Cognome	Sig.ra BARBATO Viola CASCINA BORGOFRANCONE
Indirizzo	Località Pian di Spagna
Città	22010 GERA LARIO
Paese	Italia
Cellulare	+39 3346431783 (Italia)
Lingue parlate	 



Attrezzature a disposizione



arredamento



letto(i) matrimoniale(i)



Estate



salone

Modalità di pagamento ammesse

- Visa/Delta/Electron
- Switch/Maestro
- MasterCard/EuroCard
- Contanti

► Prenotare

► Contattare il proprietario

Contattate direttamente i proprietari

www.it.ihacom.ch

Nr. annuncio

35514

>> Prenotare <<

Contatti

Cognome Sig.ra BARBATO Viola
CASCINA
BORGOFRANCONE
Indirizzo Località Pian di Spagna
Città 22010 GERA LARIO
Paese Italia
Cellulare +39 3346431783 (Italia)
Lingue parlate  

* Tassa di conversione a titolo identificativo : 100€ = 127\$ = 86.8£ = 121.91CHF

Nr. annuncio 35514

www.it.ihacom.ch



>> AFFITTI PER LE VACANZE

Internet
Holiday
Ads



Internet
Holiday
Ads



DA PRIVATO A PRIVATO