

Agriturismo Alti Vosgi "Gîte de bien être"



Agriturismo - Antica Fattoria di
Charme, divisorio(i), da 2 piani,
entrata individuale, in un(a) Proprietà
di Charme

Ambito : adeguato al riposo,
montanaro

Capacità : 12 persona(e)
Camera(e) da letto : 5
Camera(e) : 7



Soggiorni a tema
BTT
Escursione a piedi
Gita con le racchette da neve
Massaggio e benessere

Xonrupt Longemer - Vosgi (88) - Lorena

Francia

Prenotazione : +33 (0) 6 81 61 99 95 (Francia)

Nr. annuncio 46908

www.it.ihacom.ch



Internet
Holiday
Ads



Internet
Holiday
Ads



Agriturismo



Agriturismo - Antica Fattoria di Charme, divisorio(i), da 2 piani, entrata individuale, in un(a) Proprietà di Charme

- **Ideale per tutte le età, sportivo(i)**
- **Vista** : accessibile, nessuna costruzione davanti/di fronte, montagna, campi agricoli, foresta, illuminazione notturna
- **Ambito** : adeguato al riposo, montanaro

Gli extra

• Parcheggio :

Parcheggio coperto : 2 posto auto coperto
Parcheggio non coperto : 4 posto(i) riservato (i), 4 sul terreno

• Agevolazioni :

Armadio per gli sci, sauna, jacuzzi, lettino da massaggio, 1 gioco delle bocce

• Attrezzature bambino :

Seggiolone, fasciatoio, bagnetto bambino



lettino da massaggio

Ambiente & localizzazione



Montagna



Sci



Pesca

Tempo libero

- **Attività tempo libero a meno di 20 km / 12 miglia :**

Sci alpino, sci di fondo, ski trekking, heliski, snowboard, slitta (pista), luogo per bagnarsi, Pedalò, immersione subacqua, windsurf, vela, canoa-kayak, golf, tennis, scuola di equitazione, percorso, escursione, climbing, percorso per mountain bike, parapendio, passeggiata a cavallo, mini-golf, rollers/pattini a rotelle (circuito), skate board (rampa), ATV/Quad, karting, bowling, paintball, acrobanchette, pesca

• Assistenza :

Scuola di sci, giardino delle nevi per bambini, scuola di vela, scuola di immersione, scuola di tennis, scuola di equitazione

• Attrazioni e relax :

Bar/pub, discoteca, ristorante, cinema, parco e giardino, parco dei divertimenti, centro storico, museo, boutique d'artigianato, casino

Ambiente

• Località :

- Ski lifts 7,5km
- Pista di pattinaggio 7,5km
- Spiaggia 2km
- Piscina pubblica 7,5km
- Campo da tennis pubblico 7,5km
- Percorso di golf 18 buche 15km
- Centro nautico 7,5km
- Cascata 4km
- Fiume 2km
- Lago 2km
- Foresta <50m
- Massiccio montuoso <50m

• Comodità :

- Villaggio centro 3km
- Centro città 5km
- Noleggio biciclette/mountain bike <50m
- Noleggio attrezzatura di sci 2,5km
- Panetteria 3km
- Traiteur 3km
- Negozi tipici 3km
- Supermercato 7,5km
- Salone di coiffure 3km
- Ufficio postale 3km
- Banca 7,5km
- Distributore automatico di biglietti 7,5km
- Farmacia 3km
- Medico 3km
- Infermiera 7,5km
- Ospedale 7,5km



salone con televisore



jacuzzi



grande cucina in stile americano

Interno

- **Capacità di ospitalità :**

12 persona(e) - 12 adulti

- **Superficie abitabile :**

180m²

- **Disposizione interna :**

7 camera(e), 5 camera(e) da letto, 2 doccia, 1 WC, soggiorno 30m², salone 20m², grande cucina in stile americano, sala da pranzo, angolo pranzo, angolo cottura, mezzanino, salone con televisore, biblioteca, sala dei giochi, cabina armadio, cantina

- **Posto(i) letto(i) :**

3 letto(i) matrimoniale(i), 6 letto(i) singolo(i), 2 letto (i) bambino

- **Confort :**

TV, home cinema, sistema hi-fi, lettore DVD, gioco di società, collezione di libri, cavo/satellite, guardaroba, asciugacapelli, scaldacqua, doccia massaggio, riscaldamento elettrico, stufa a legna, vetrata, abbaino, tende, doppio vetro, serrande avvolgibili, serrande automatiche, allarme antincendio

- **Attrezzatura domestica :**

Stoviglie/posate, utensili e batteria da cucina, caffettiera, bollitore elettrico, tostiera, crêpière, apparecchio per raclette, apparecchio per la fonduta, griglia, cucina elettrica, piastra di cottura elettrica, forno, forno microonde, cappa aspirante, frigorifero, congelatore, lavastoviglie, lavatrice, asciugatrice, aspirapolvere, ferro da stiro, asse da stiro

Esterno

- **Superficie del terreno :**

6000m²

- **Sistemazione esterna :**

Terrazzo 25m²

- **Ambito esterno :**

Cortile privato 50m², prato inglese > 1000m², ruscello, fontana

- **Attrezzature esterne :**

Barbecue, tavolo da giardino, 12 sedia(e) da giardino, 4 sedia sdraio



camera

Servizi

- **Biancheria :**

Lenzuola (1 volte/settimana), Biancheria da toilette (1 volte/settimana), Biancheria da casa (1 volte/settimana), Asciugamani da spiaggia (1 volte/settimana), Coperta(e), Piumino(i), Cuscino(i)

- **Casa :**

Servizio di manutenzione supplemento (7 volte/settimana +72CHF *), Pulizia alla partenza supplemento (+120CHF *), Manutenzione giardino/piscina (2 volte/settimana), Snevamento (7 volte/settimana), Custode/portiere, Parcheggio, Transfert stazione aeroporto supplemento

- **Personale :**

Personale supplemento, Cuoco(chi)/cuoca (che) supplemento, Autista supplemento, Biancheria supplemento (2 volte/settimana), Baby sitting supplemento, Trattamenti di bellezza supplemento, Massaggio supplemento, Guida supplemento

- **Ristorazione :**

Prima colazione supplemento, Mezza pensione supplemento, Pensione completa supplemento, Preparazione pasti tipici supplemento (7 volte/settimana), Preparazione cesto da pic-nic supplemento (7 volte/settimana)

Informazioni utili

- **Informazioni utili**

Bambini benvenuti
Affitto non fumatori, copertura telefonia mobile, trasporto personale consigliabile
Acqua : calda/fredda
Alimentazione elettrica : conduttura



sala da pranzo

Album fotografico - 1



jacuzzi



salone con televisore



lettino da massaggio



grande cucina in stile americano



sala da pranzo

Nr. annuncio 46908

www.it.ihacom.ch



>> AFFITTI PER LE VACANZE

Internet
Holiday
Ads



Internet
Holiday
Ads



DA PRIVATO A PRIVATO

Album fotografico - 2



camera



camera



jacuzzi



doccia massaggio



escursione



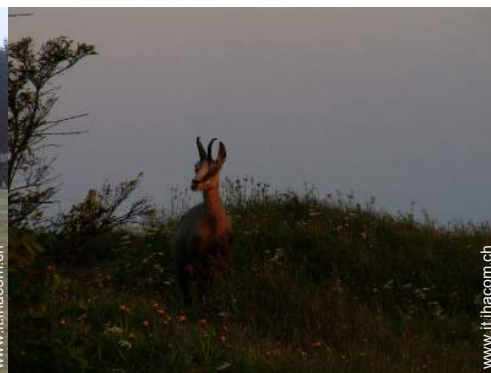
Vista



Inverno



vista dall'appartamento



escursione



attività montane nelle vicinanze



percorso per mountain bike

Soggiorni a tema

BTT



Durata indicativa : 3 giorni
Partecipante(i) : 2 min - 12 max
Livello : Introduzione, Perfezionamento,
Accompagnamento

Da 348CHF per 1 persona(e)

Estate, autunno, primavera, Su richiesta

Escursione a piedi



Durata indicativa : 6 giorni
Partecipante(i) : 6 min - 12 max
Livello : Estate, autunno, primavera, Su richiesta,
Accompagnamento

Da 721CHF per 6 persona(e)

Estate, autunno, primavera, Su richiesta

Gita con le racchette da neve



Durata indicativa : 6 giorni
Partecipante(i) : 6 min - 12 max
Livello : Estate, autunno, primavera, Su richiesta,
Accompagnamento

Da 721CHF per 6 persona(e)

Inverno, Su richiesta

Massaggio e benessere



Durata indicativa : 1/2 ora
Partecipante(i) : 1 min
Da 36CHF per 1 persona(e)

Tutto l'anno, Su richiesta

Localizzazione & Accesso



Coordinate GPS in gradi, minuti, secondi: Latitudine 48°5'45
"N - Longitudine 6°57'20"E ([Abitazione](#))

Indirizzo

→ Col du Surceneux
88400 Xonrupt Longemer

• Autostrada (uscita) A35

→ Colmar, Alto Reno, Alsazia, Francia
→ Distanza : 45km
→ Tempo : 45'

- Gérardmer : Distanza : 5km
- Colmar : Distanza : 45km
- Saint Dié des Vosges : Distanza : 28km

Contatti

| | |
|----------------|---|
| Cognome | Sig. FRANCOIS Andre |
| Città | |
| Paese | Francia |
| Cellulare | +33 (0) 6 81 61 99 95 (Francia) |
| Lingue parlate |   |



Calendario delle disponibilità - da : maggio 2012

| Mag | Ma | Me | G | V | S | D | L | Ma | Me | G | V | S | D | L | Ma | Me | G | V | S | D | L | Ma | Me | G | | | | | | | |
|------|----|----|---|---|---|---|---|----|----|----|----|----|----|----|----|----|----|----|----|----|----|----|----|----|----|----|----|----|----|----|----|
| 2012 | 1 | 2 | 3 | 4 | 5 | 6 | 7 | 8 | 9 | 10 | 11 | 12 | 13 | 14 | 15 | 16 | 17 | 18 | 19 | 20 | 21 | 22 | 23 | 24 | 25 | 26 | 27 | 28 | 29 | 30 | 31 |
| | | | | | | | | | | | | | | | | | | | | | | | | | | | | | | | |

| Giu | V | S | D | L | Ma | Me | G | V | S | D | L | Ma | Me | G | V | S | D | L | Ma | Me | G | V | S | | | | | | | |
|------|---|---|---|---|----|----|---|---|---|----|----|----|----|----|----|----|----|----|----|----|----|----|----|----|----|----|----|----|----|----|
| 2012 | 1 | 2 | 3 | 4 | 5 | 6 | 7 | 8 | 9 | 10 | 11 | 12 | 13 | 14 | 15 | 16 | 17 | 18 | 19 | 20 | 21 | 22 | 23 | 24 | 25 | 26 | 27 | 28 | 29 | 30 |
| | | | | | | | | | | | | | | | | | | | | | | | | | | | | | | |

| Lug | D | L | Ma | Me | G | V | S | D | L | Ma | Me | G | V | S | D | L | Ma | Me | G | V | S | D | L | Ma | | | | | | | |
|------|---|---|----|----|---|---|---|---|---|----|----|----|----|----|----|----|----|----|----|----|----|----|----|----|----|----|----|----|----|----|----|
| 2012 | 1 | 2 | 3 | 4 | 5 | 6 | 7 | 8 | 9 | 10 | 11 | 12 | 13 | 14 | 15 | 16 | 17 | 18 | 19 | 20 | 21 | 22 | 23 | 24 | 25 | 26 | 27 | 28 | 29 | 30 | 31 |
| | | | | | | | | | | | | | | | | | | | | | | | | | | | | | | | |

Prenotato Bassa stagione Media stagione

[Mese : Segueute >>](#)

Tariffe di affitto - Agriturismo - Antica Fattoria di Charme - 12 Persona(e)

| Tariffe | Notte | Week-end | Settimana | 2 settimane | Mese |
|----------------------|-------|-----------------------|-----------------------|-----------------------|------|
| Bassa stagione | - | 661CHF * (Venerdi) | 901CHF * (Sabato) | - | - |
| Media stagione | - | 841CHF * (Venerdi) | 1081CHF * (Sabato) | - | - |
| Alta stagione | - | 1081CHF * | - | - | - |
| Speciale festività | - | - | 2102CHF * (Sabato) | - | - |
| Periodo promozionale | - | 781CHF * | 1081CHF * (Sabato) | 1922CHF * (Sabato) | - |

(Giorno di arrivo)

[Prenotare](#)

Soggiorni a tema : BTT



lettino da massaggio



grande cucina in stile americano



sala da pranzo



jacuzzi



salone con televisore

Condizioni di prenotazione

• Prenotazione

- Pagamento al momento della prenotazione :
50% dell'importo dell'affitto
- Pagamento del saldo :
alla restituzione delle chiavi
- Cauzione richiesta : 721CHF *

• Affitto

- Spese comprese
- Tassa di soggiorno in aggiunta
- Spesa per le pulizie alla partenza non inclusa : 120CHF *

Modalità di pagamento ammesse

- Visa/Delta/Electron
- Bonifico bancario
- MasterCard/EuroCard
- Contanti
- Voucher

► Prenotare

► Contattare il proprietario

Contattate direttamente i proprietari

www.it.ihacom.ch

Nr. annuncio
46908

>> Prenotare <<

Contatti

Cognome Sig. FRANCOIS Andre
Città
Paese Francia
Cellulare +33 (0) 6 81 61 99 95
(Francia)

Lingue parlate 

* Tassa di conversione a titolo identificativo : 100€ = 125.87\$ = 80.11£ = 120.11CHF

Nr. annuncio 46908

www.it.ihacom.ch



>> AFFITTI PER LE VACANZE

Internet
Holiday
Ads



Internet
Holiday
Ads



DA PRIVATO A PRIVATO